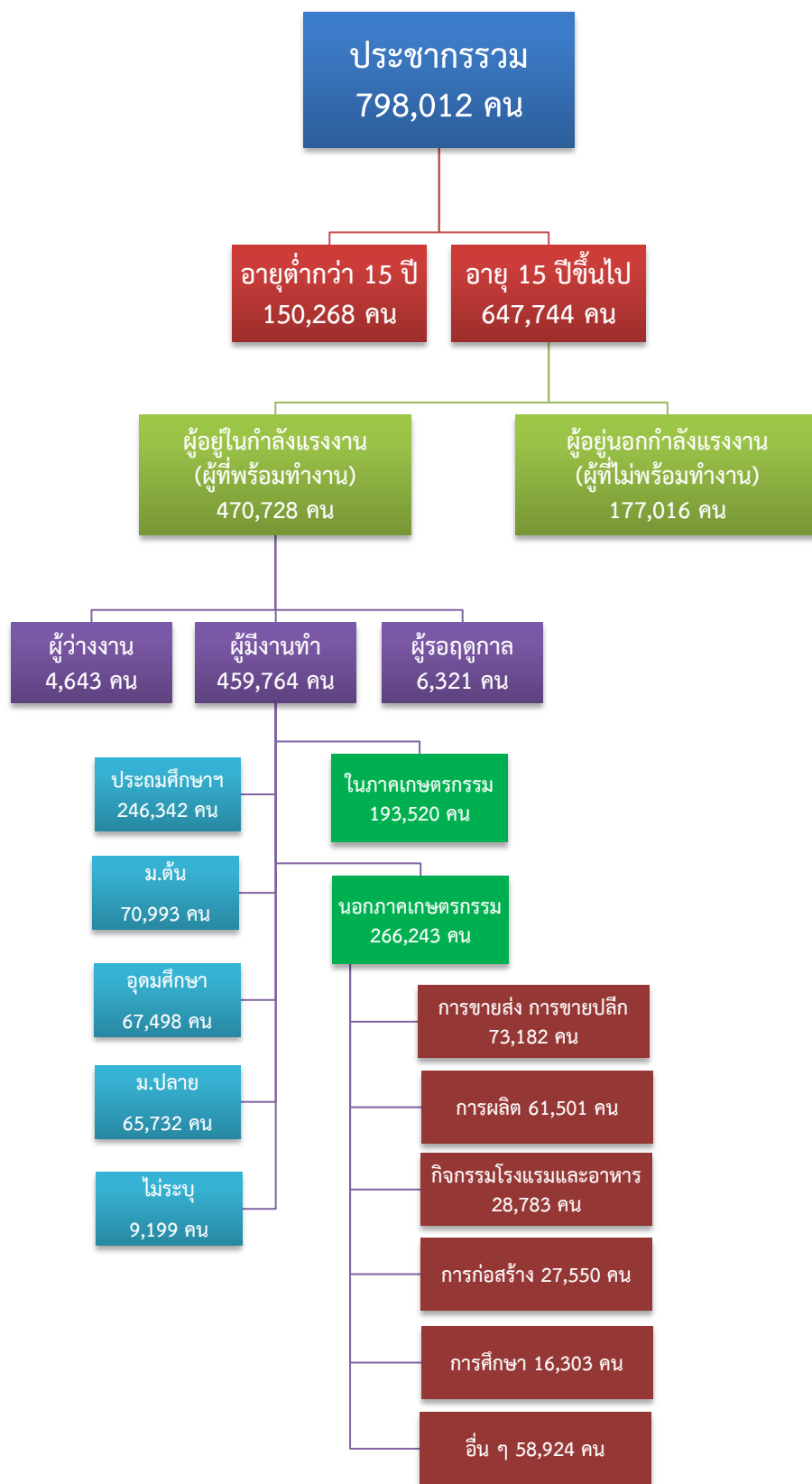


ข้อมูลสถานการณ์ด้านแรงงาน จังหวัดกาญจนบุรี เดือนตุลาคม 2562

1. ข้อมูลการทำงานของประชากร ไตรมาส 3/2562

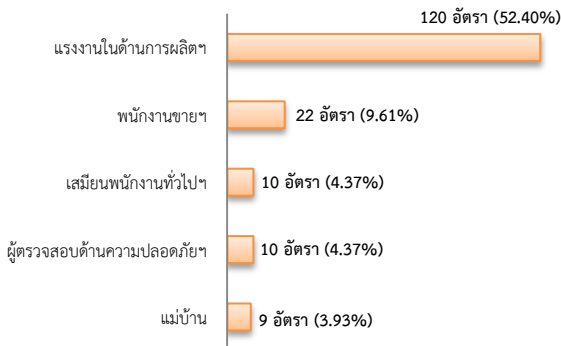


ที่มา : สำนักงานสถิติแห่งชาติ

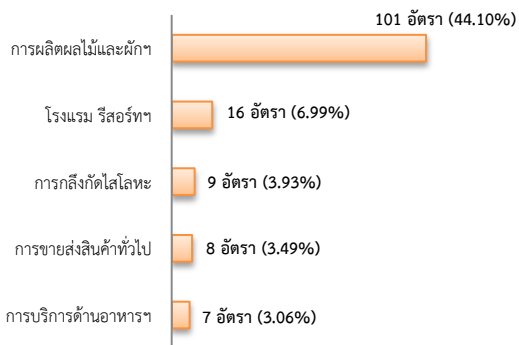
2. การให้บริการจัดหางานของรัฐ

- ตำแหน่งงาน 229 อัตรา เพิ่มขึ้น 16.84% จากช่วงเดียวกันปีก่อน

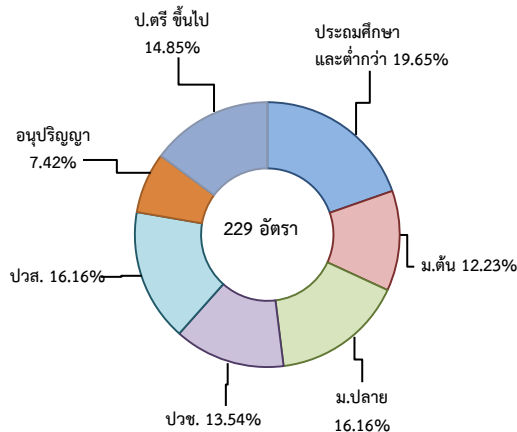
จำแนกตามประเภทอาชีพ 5 อันดับแรก



จำแนกตามประเภทอุตสาหกรรม 5 อันดับแรก

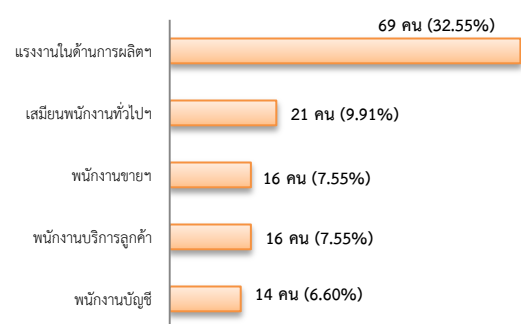


จำแนกตามระดับการศึกษา

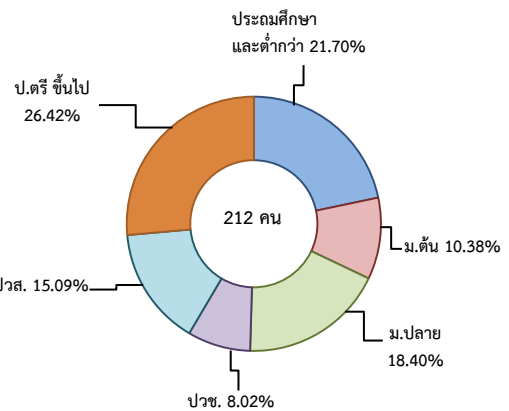


- ผู้สมัครงาน (รวมทุกการให้บริการ) 212 คน ลดลง 11.30% จากช่วงเดียวกันปีก่อน

จำแนกตามประเภทอาชีพ 5 อันดับแรก

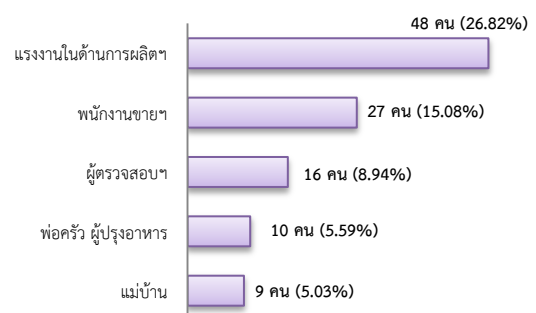


จำแนกตามระดับการศึกษา

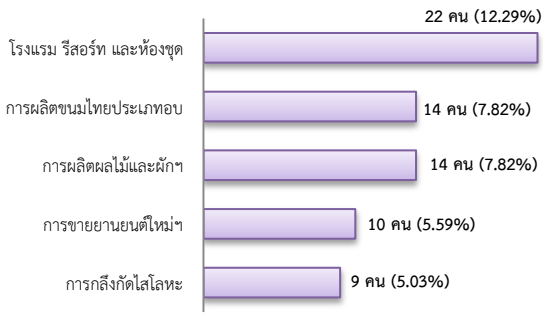


- การบรรจุงาน 179 คน ลดลง 4.79% จากช่วงเดียวกันปีก่อน

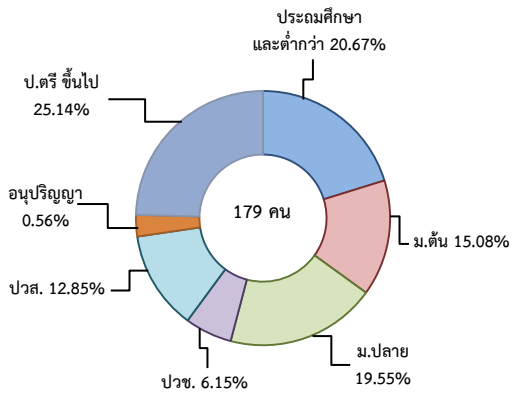
จำแนกตามประเภทอาชีพ 5 อันดับแรก



จำแนกตามประเภทอุตสาหกรรม 5 อันดับแรก



จำแนกตามระดับการศึกษา

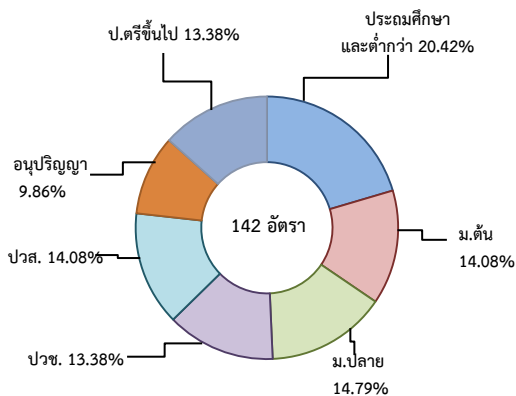


3. ความต้องการแรงงานใน 10 อุตสาหกรรมเป้าหมาย

มีจำนวน 142 อัตรา

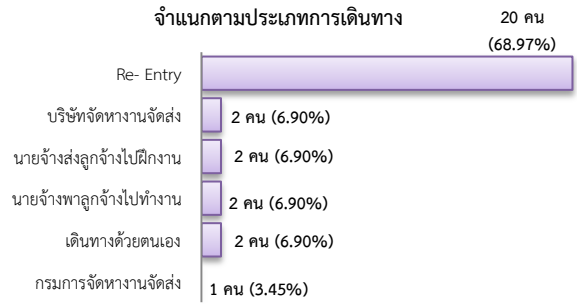
- การแปรรูปอาหาร 80.99%
- การท่องเที่ยวในกลุ่มรายได้ฯ 16.20%
- การบินและโลจิสติกส์ 1.41%
- การแพทย์ครบวงจร 0.70%
- ยานยนต์สมัยใหม่ 0.70%

จำแนกตามระดับการศึกษา

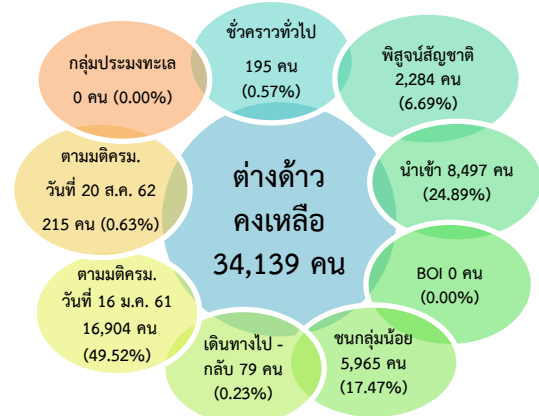


4. การเดินทางไปทำงานในต่างประเทศ

จำนวน 29 คน ลดลง 19.44% จากช่วงเดียวกันปีก่อน



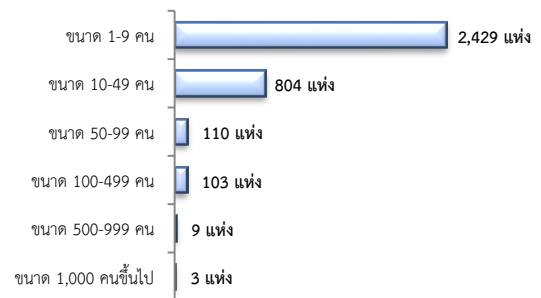
5. การทำงานของคนต่างด้าว



6. จำนวนสถานประกอบการและลูกจ้าง

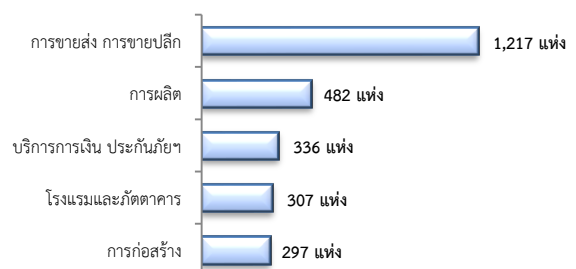
สถานประกอบการ 3,458 แห่ง

จำแนกตามขนาด



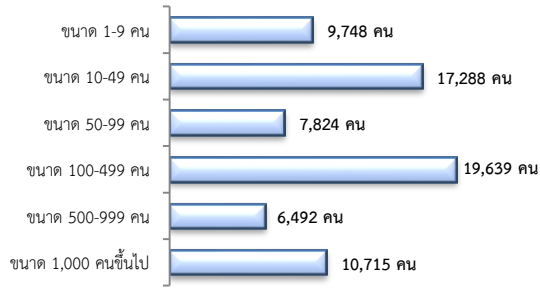
สถานประกอบการ

ตามประเภทอุตสาหกรรม 5 อันดับแรก



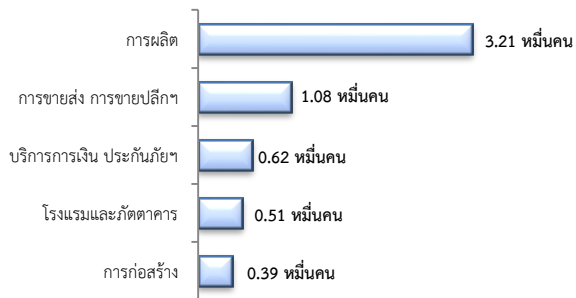
การจ้างงาน 71,706 คน

จำแนกตามขนาด



การจ้างงาน

ตามประเภทอุตสาหกรรม 5 อันดับแรก



ที่มา : สำนักงานสถิติการและคุ้มครองแรงงานจังหวัด

7. สถานประกอบการในระบบประกันสังคมคงเหลือ

สถานประกอบการ

3,145 แห่ง



เพิ่มขึ้น 1.55%

จากช่วงเดียวกันปีก่อน

ผู้ประกันตน

1.23 แสนคน



เพิ่มขึ้น 3.76%

จากช่วงเดียวกันปีก่อน

- ม.33 จำนวน 6.96 หมื่นคน
- ม.39 จำนวน 1.08 หมื่นคน
- ม.40 จำนวน 4.23 หมื่นคน

จำนวนแรงงานต่างด้าวในระบบประกันสังคมคงเหลือ

- สถานประกอบการ จำนวน 868 แห่ง
- ผู้ประกันตน จำนวน 16,030 คน

8. โรงงานอุตสาหกรรมที่ได้รับอนุญาตให้ประกอบกิจการใหม่

จำนวน 1 แห่ง
เพิ่มขึ้น 100.00%
จากช่วงเดียวกันปีก่อน

เงินทุน 10.50 ล้านบาท

การจ้างงาน 15 คน

กิจการคัดแยกวัสดุที่ไม่ใช้แล้วที่ไม่เป็นของเสียอันตราย

ที่มา : กรมโรงงานอุตสาหกรรม