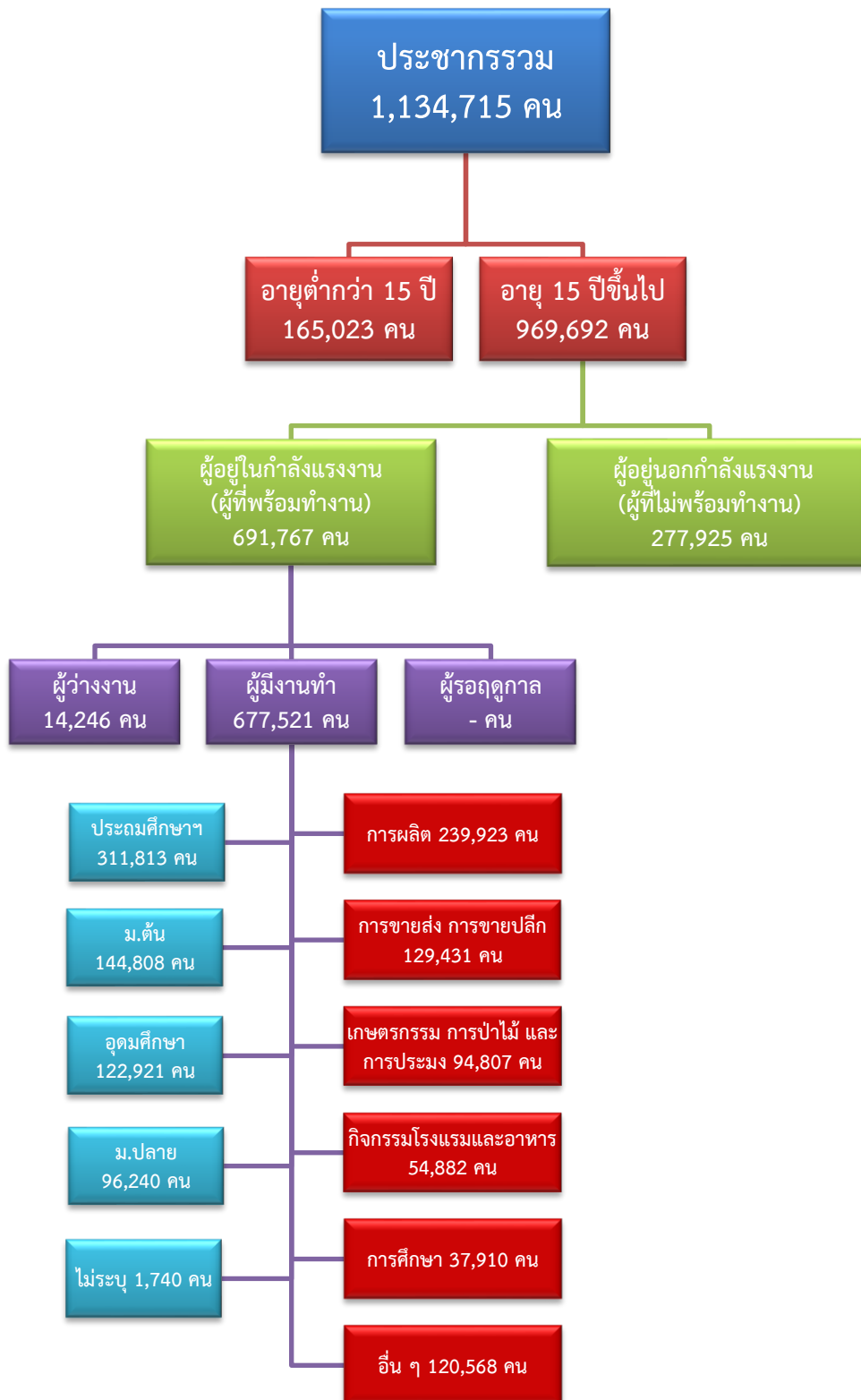


ข้อมูลสถานการณ์ด้านแรงงาน จังหวัดนครปฐม เดือนสิงหาคม 2563

1. ข้อมูลการทำงานของประชากร ไตรมาส 2/2563



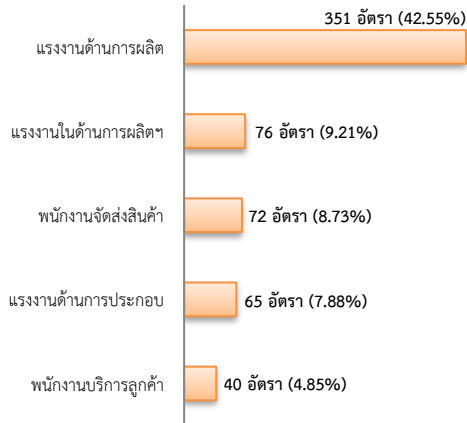
ที่มา : สำนักงานสถิติแห่งชาติ

2. การให้บริการจัดหางานของรัฐ

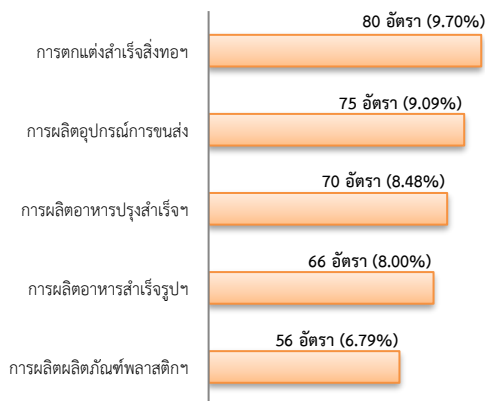
ตำแหน่งงาน 825 อัตรา

- ลดลง 0.84% จากเดือนที่ผ่านมา
- เพิ่มขึ้น 29.51% จากช่วงเดียวกันปีก่อน

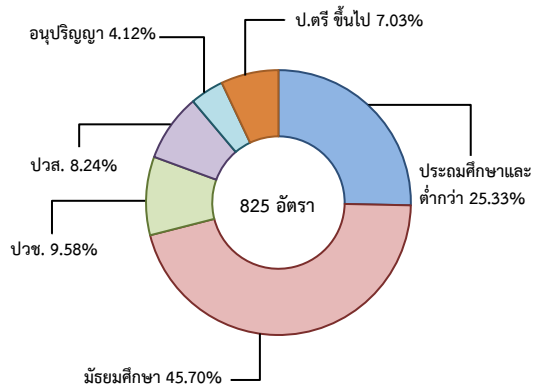
จำแนกตามประเภทอุตสาหกรรม 5 อันดับแรก



จำแนกตามประเภทอาชีพ 5 อันดับแรก



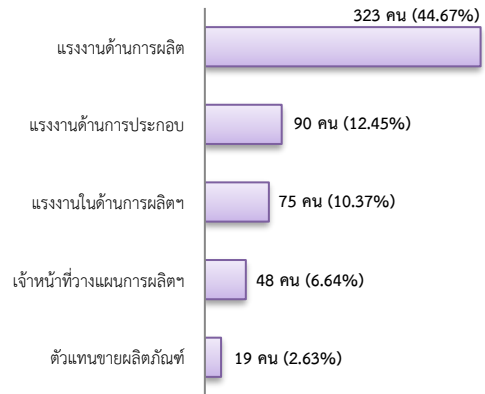
จำแนกตามระดับการศึกษา



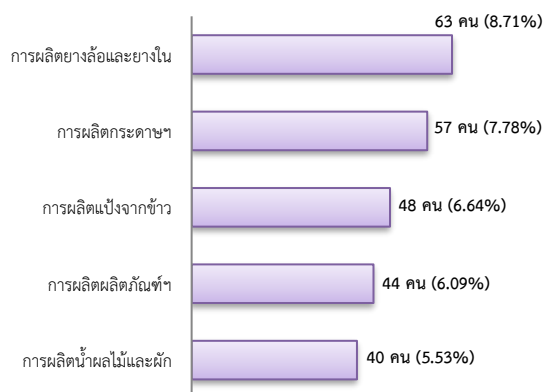
การบรรจุงาน 723 คน

- ลดลง 28.98% จากเดือนที่ผ่านมา
- เพิ่มขึ้น 13.50% จากช่วงเดียวกันปีก่อน

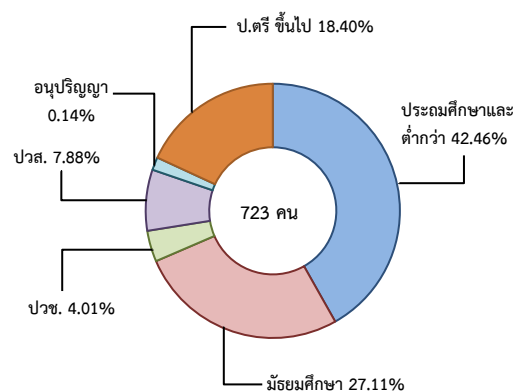
จำแนกตามประเภทอาชีพ 5 อันดับแรก



จำแนกตามประเภทอุตสาหกรรม 5 อันดับแรก



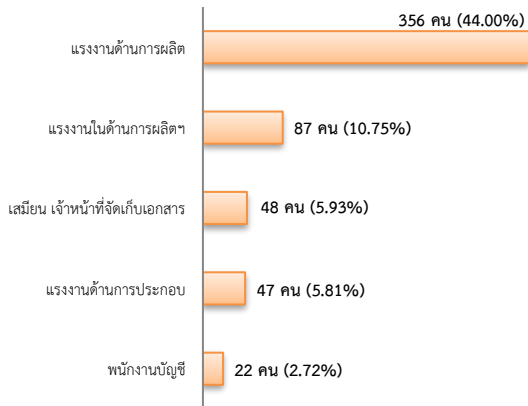
จำแนกตามระดับการศึกษา



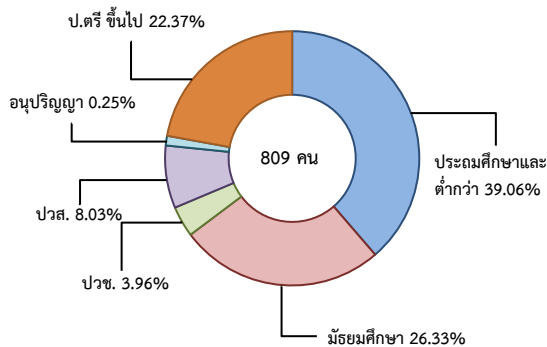
ผู้สมัครงาน (รวมทุกการให้บริการ) 809 คน

- ลดลง 23.97% จากเดือนที่ผ่านมา
- เพิ่มขึ้น 12.21% จากช่วงเดียวกันปีก่อน

จำแนกตามประเภทอาชีพ 5 อันดับแรก



จำแนกตามระดับการศึกษา



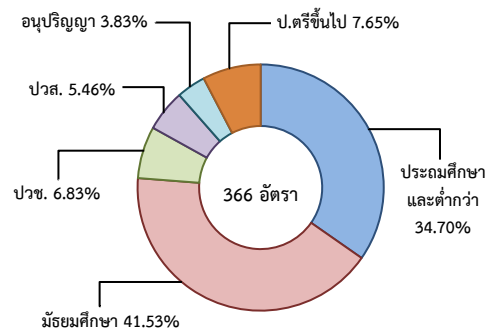
ความต้องการแรงงานใน 10 อุตสาหกรรมเป้าหมาย มีจำนวน 366 อัตรา

- ลดลง 30.29% จากเดือนที่ผ่านมา
- เพิ่มขึ้น 38.64% จากช่วงเดียวกันปีก่อน

10 อุตสาหกรรมเป้าหมาย ที่มีความต้องการ

- การแปรรูปอาหาร 60.38%
- ยานยนต์สมัยใหม่ 20.49%
- เชื้อเพลิงชีวภาพและเคมีชีวภาพ 8.20%
- การท่องเที่ยวกลุ่มรายได้ฯ 6.56%
- การเกษตรและเทคโนโลยีชีวภาพ 4.10%
- การบินและโลจิสติกส์ 0.27%

จำแนกตามระดับการศึกษา

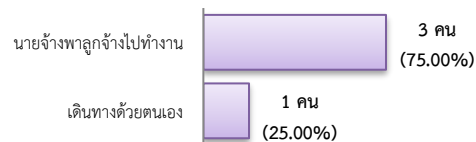


ที่มา : ระบบบริการจัดหางานในประเทศผ่านระบบอิเล็กทรอนิกส์ (e-Service) กรมการจัดหางาน

3. การเดินทางไปทำงานในต่างประเทศ จำนวน 4 คน

- เพิ่มขึ้น 100.00% จากเดือนที่ผ่านมา
- ลดลง 88.24% จากช่วงเดียวกันปีก่อน

จำแนกตามประเภทการเดินทาง



ที่มา : กองบริหารแรงงานไทยไปต่างประเทศ

4. การทำงานของคนต่างด้าวคงเหลือ

จำนวน 87,158 คน

- ลดลง 10.28% จากเดือนที่ผ่านมา
- ลดลง 23.63% จากช่วงเดียวกันปีก่อน

จำแนกตามการอนุญาต ดังนี้

- ชั่วคราวทั่วไป 2,538 คน - BOI 101 คน
- ชนกลุ่มน้อย 6,865 คน - พิสูจน์สัญชาติ 15,429 คน
- นำเข้า 10,111 คน - จำเป็นเร่งด่วน - คน
- เดินทางไป-กลับ - คน
- มติครม.วันที่ 16 ม.ค.61 18,965 คน
- มติครม.วันที่ 20 ส.ค.62 33,149 คน
- กลุ่มประมงทะเล - คน

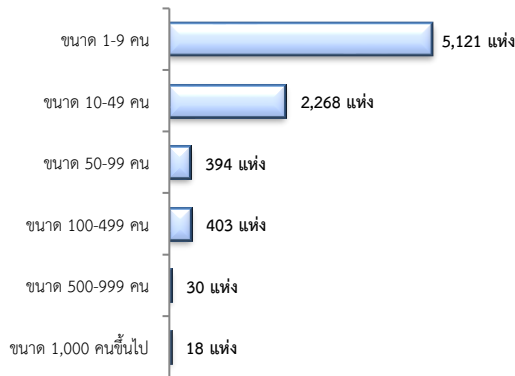
ที่มา : สำนักงานจัดหางานจังหวัด

5. จำนวนสถานประกอบการและลูกจ้าง คงเหลือ

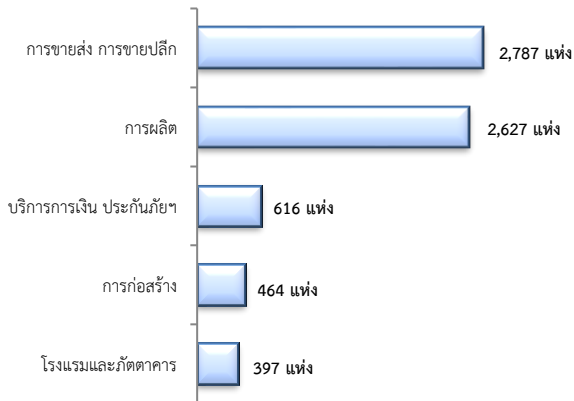
สถานประกอบการ 8,234 แห่ง

- เพิ่มขึ้น 0.50% จากเดือนที่ผ่านมา
- เพิ่มขึ้น 4.73% จากช่วงเดียวกันปีก่อน

จำแนกตามขนาด



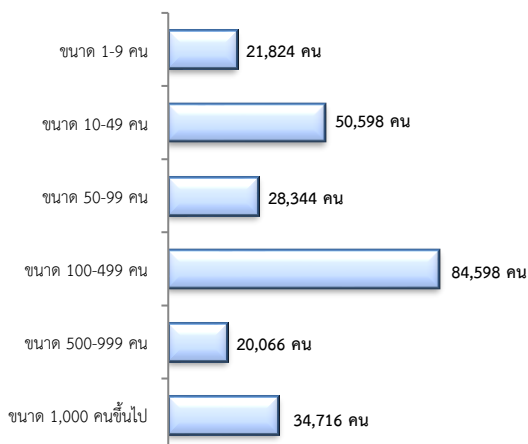
สถานประกอบการ ตามประเภทอุตสาหกรรม 5 อันดับแรก



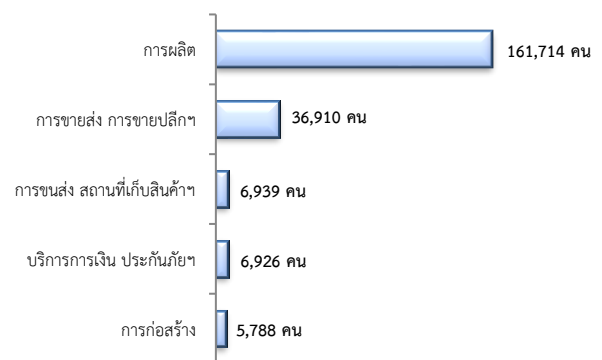
การจ้างงาน 240,146 คน

- ลดลง 0.06% จากเดือนที่ผ่านมา
- เพิ่มขึ้น 2.81% จากช่วงเดียวกันปีก่อน

จำแนกตามขนาด



การจ้างงาน ตามประเภทอุตสาหกรรม 5 อันดับแรก



ที่มา : สำนักงานสถิติการและคุ้มครองแรงงานจังหวัด

6. สถานประกอบการในระบบประกันสังคมคงเหลือ

สถานประกอบการ 9,491 แห่ง

- ลดลง 0.33% จากเดือนที่ผ่านมา
- เพิ่มขึ้น 2.54 จากช่วงเดียวกันปีก่อน

ผู้ประกันตน 323,750 คน

- ลดลง 0.11% จากเดือนที่ผ่านมา
- ลดลง 1.09% จากช่วงเดียวกันปีก่อน

มาตรา	จากเดือนก่อน	จากช่วงเดียวกัน
ม.33 จำนวน 244,539 คน	-0.41%	-3.77%
ม.39 จำนวน 34,382 คน	0.83%	8.00%
ม.40 จำนวน 44,829 คน	0.80%	8.43%

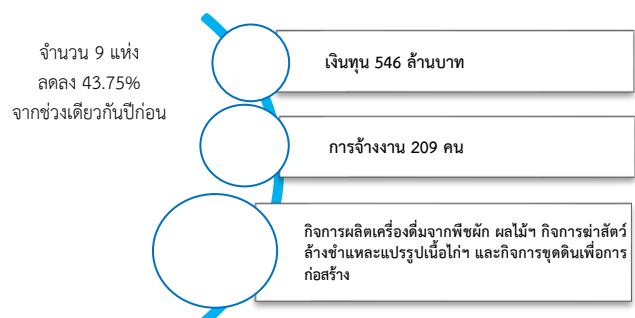
ที่มา : สำนักงานประกันสังคม

จำนวนแรงงานต่างด้าวในระบบประกันสังคมคงเหลือ

- สถานประกอบการ จำนวน 2,324 แห่ง
- ผู้ประกันตน จำนวน 49,705 คน

ที่มา : สำนักงานประกันสังคมจังหวัด

7. โรงงานอุตสาหกรรมที่ได้รับอนุญาตให้ประกอบกิจการใหม่



ที่มา : กรมโรงงานอุตสาหกรรม