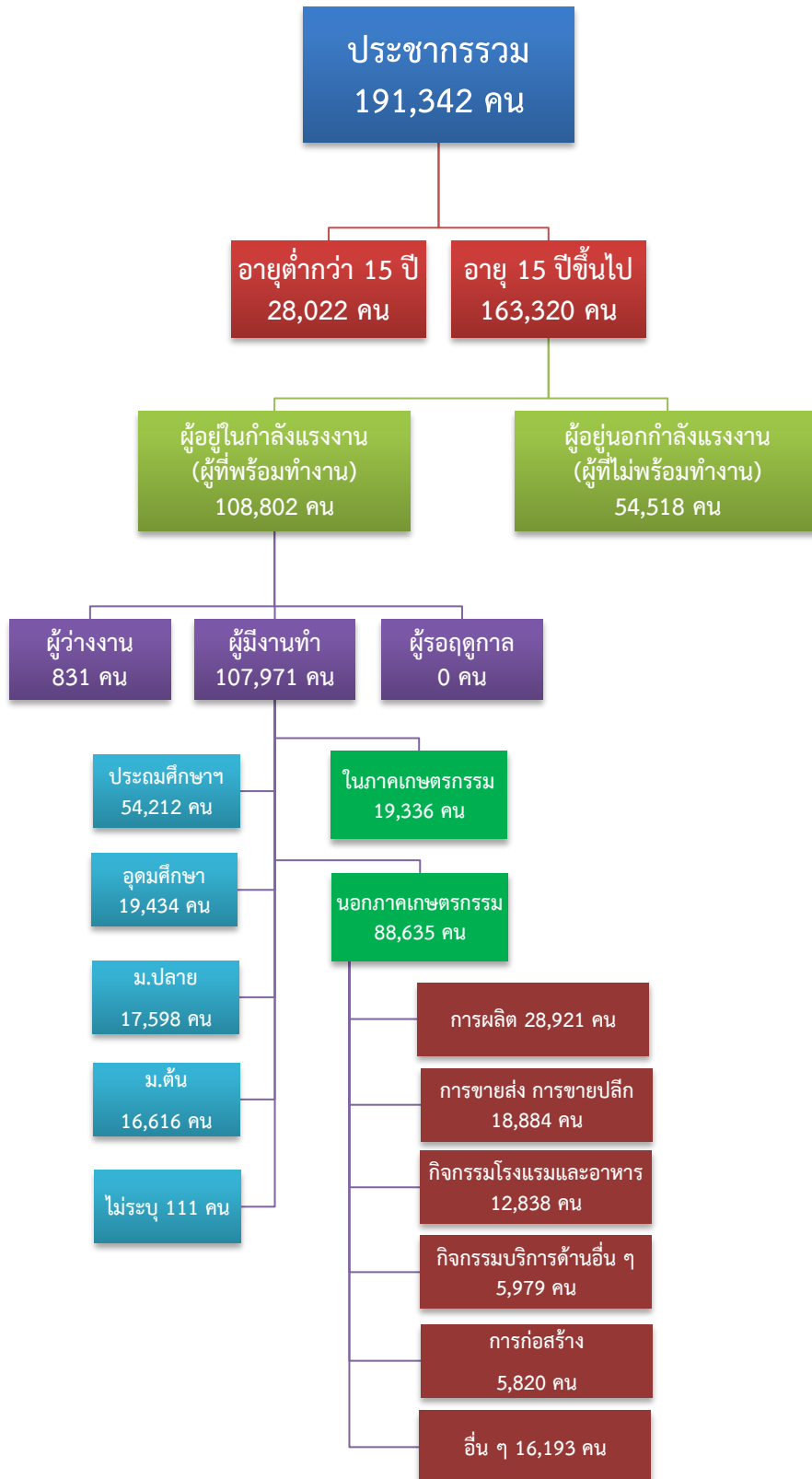


ข้อมูลสถานการณ์ด้านแรงงาน จังหวัดสมุทรสงคราม เดือนธันวาคม 2562

1. ข้อมูลการทำงานของประชากร ไตรมาส 3/2562

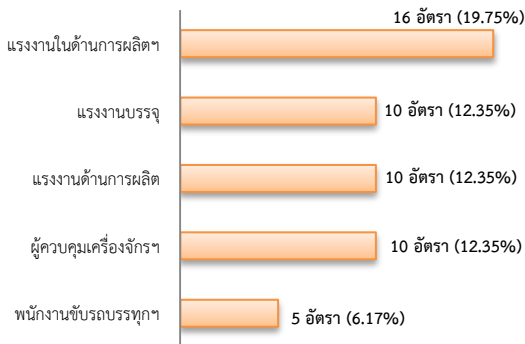


ที่มา : สำนักงานสถิติแห่งชาติ

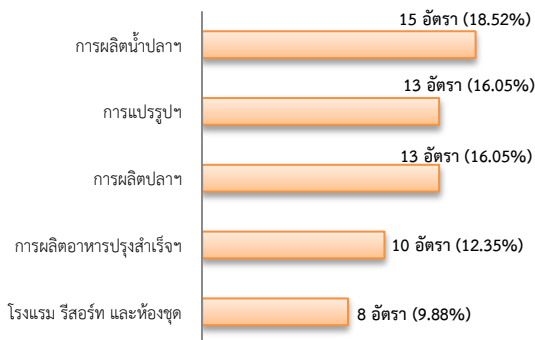
2. การให้บริการจัดหางานของรัฐ

- ตำแหน่งงาน 81 อัตรา ลดลง 49.38% จากช่วงเดียวกันปีก่อน

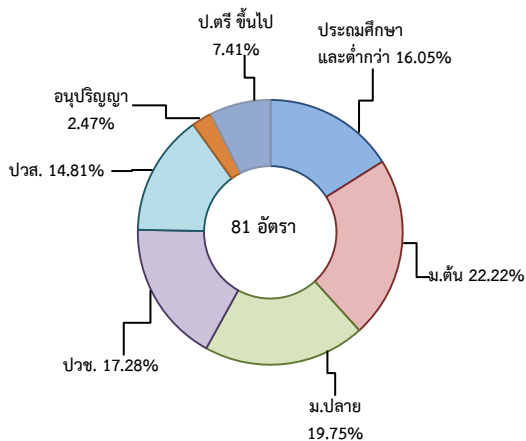
จำแนกตามประเภทอาชีพ 5 อันดับแรก



จำแนกตามประเภทอุตสาหกรรม 5 อันดับแรก

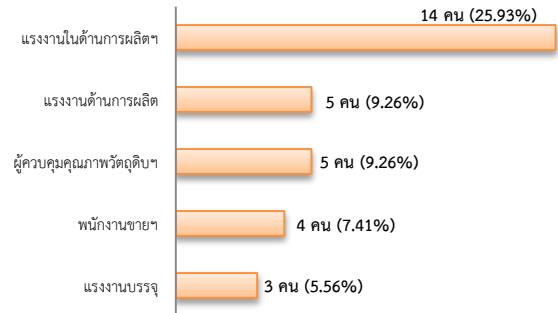


จำแนกตามระดับการศึกษา

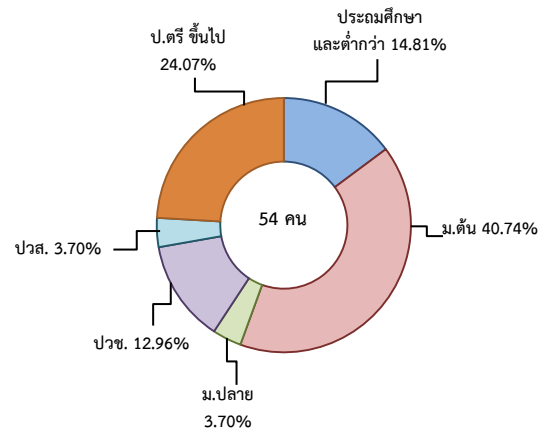


- ผู้สมัครงาน (รวมทุกการให้บริการ) 54 คน ลดลง 78.05% จากช่วงเดียวกันปีก่อน

จำแนกตามประเภทอาชีพ 5 อันดับแรก

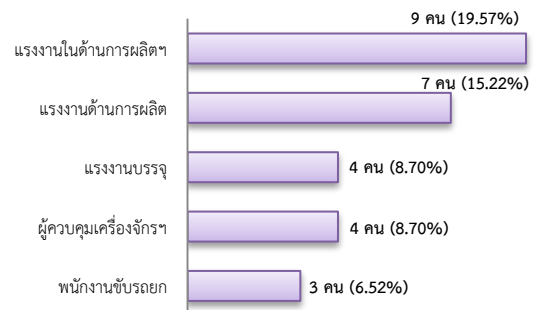


จำแนกตามระดับการศึกษา

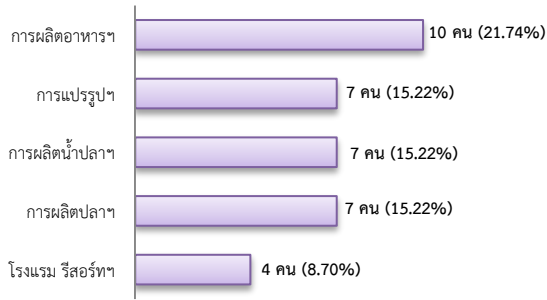


- การบรรจุงาน 46 คน ลดลง 68.49% จากช่วงเดียวกันปีก่อน

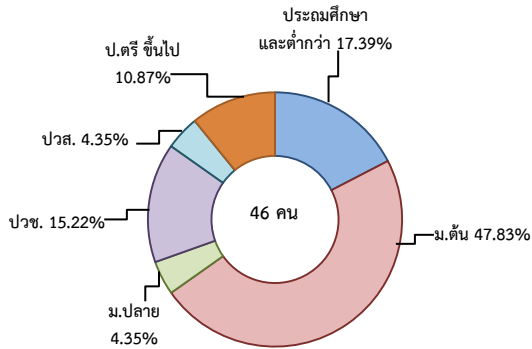
จำแนกตามประเภทอาชีพ 5 อันดับแรก



จำแนกตามประเภทอุตสาหกรรม 5 อันดับแรก



จำแนกตามระดับการศึกษา

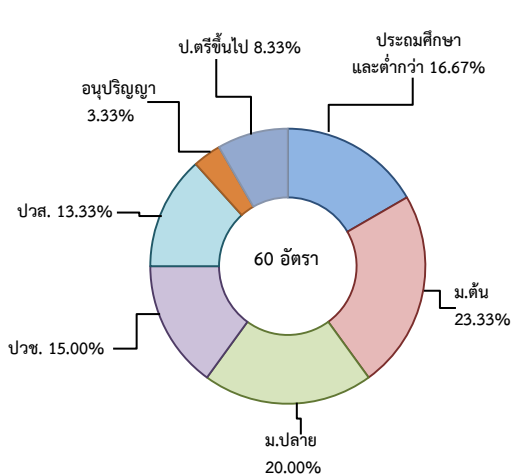


3. ความต้องการแรงงานใน 10 อุตสาหกรรมเป้าหมาย

มีจำนวน 60 อัตรา

- การแปรรูปอาหาร 85.00%
- การท่องเที่ยวในกลุ่มรายได้ฯ 13.33%
- การแพทย์ครบวงจร 1.67

จำแนกตามระดับการศึกษา

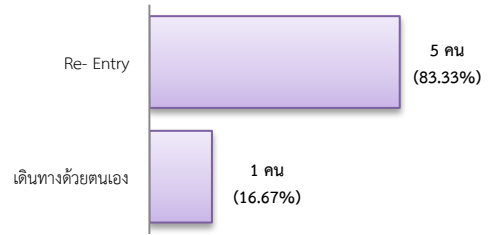


4. การเดินทางไปทำงานในต่างประเทศ

จำนวน 6 คน เพิ่มขึ้นประมาณ 3 เท่า จากช่วงเดียวกันปีก่อน



จำแนกตามประเภทการเดินทาง



5. การทำงานของคนต่างด้าว

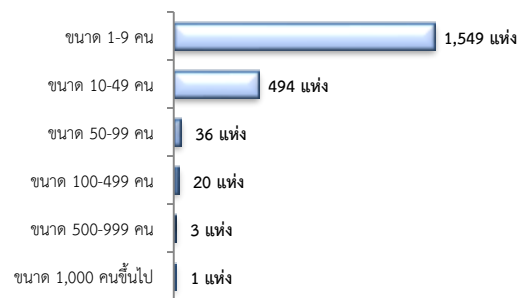
จำนวน 14,610 คน

- ชั่วคราวทั่วไป 91 คน - BOI - คน
- ชนกลุ่มน้อย 473 คน - พิสูจน์สัญชาติ 1,210 คน
- นำเข้า 2,919 คน - จำเป็นเร่งด่วน - คน
- เดินทางไป-กลับ - คน
- มติกรม.วันที่ 16 ม.ค. 61 7,657 คน
- มติกรม.วันที่ 20 ส.ค.62 2,019 คน
- กลุ่มประมงทะเล 241 คน

6. จำนวนสถานประกอบการและลูกจ้าง

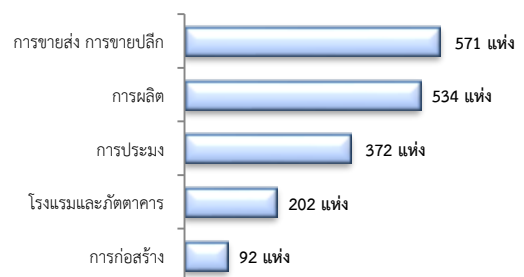
สถานประกอบการ 2,103 แห่ง

จำแนกตามขนาด



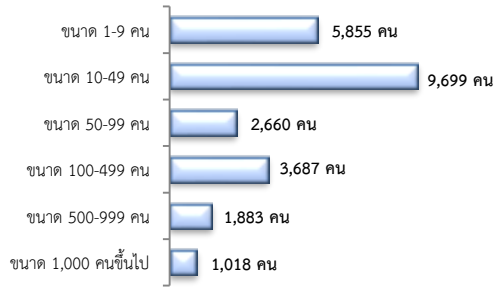
สถานประกอบการ

ตามประเภทอุตสาหกรรม 5 อันดับแรก



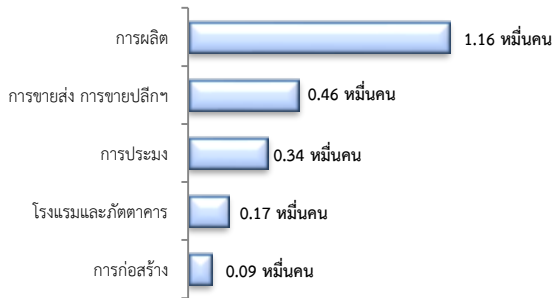
การจ้างงาน 24,802 คน

จำแนกตามขนาด



การจ้างงาน

ตามประเภทอุตสาหกรรม 5 อันดับแรก



ที่มา : สำนักงานสถิติการและคุ้มครองแรงงานจังหวัด

7. สถานประกอบการในระบบประกันสังคมคงเหลือ

สถานประกอบการ
1,597 แห่ง

เพิ่มขึ้น 3.84%
จากช่วงเดียวกันปีก่อน

ผู้ประกันตน
4.41 หมื่นคน

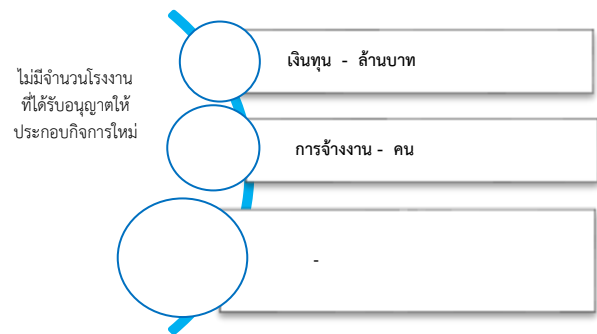
เพิ่มขึ้น 6.32%
จากช่วงเดียวกันปีก่อน

- ม.33 จำนวน 2.21 หมื่นคน
- ม.39 จำนวน 4.85 พันคน
- ม.40 จำนวน 1.72 หมื่นคน

จำนวนแรงงานต่างด้าวในระบบประกันสังคมเหลือ

- สถานประกอบการ จำนวน 626 แห่ง
- ผู้ประกันตน จำนวน 6,487 คน

8. โรงงานอุตสาหกรรมที่ได้รับอนุญาตให้ประกอบกิจการใหม่



ที่มา : กรมโรงงานอุตสาหกรรม