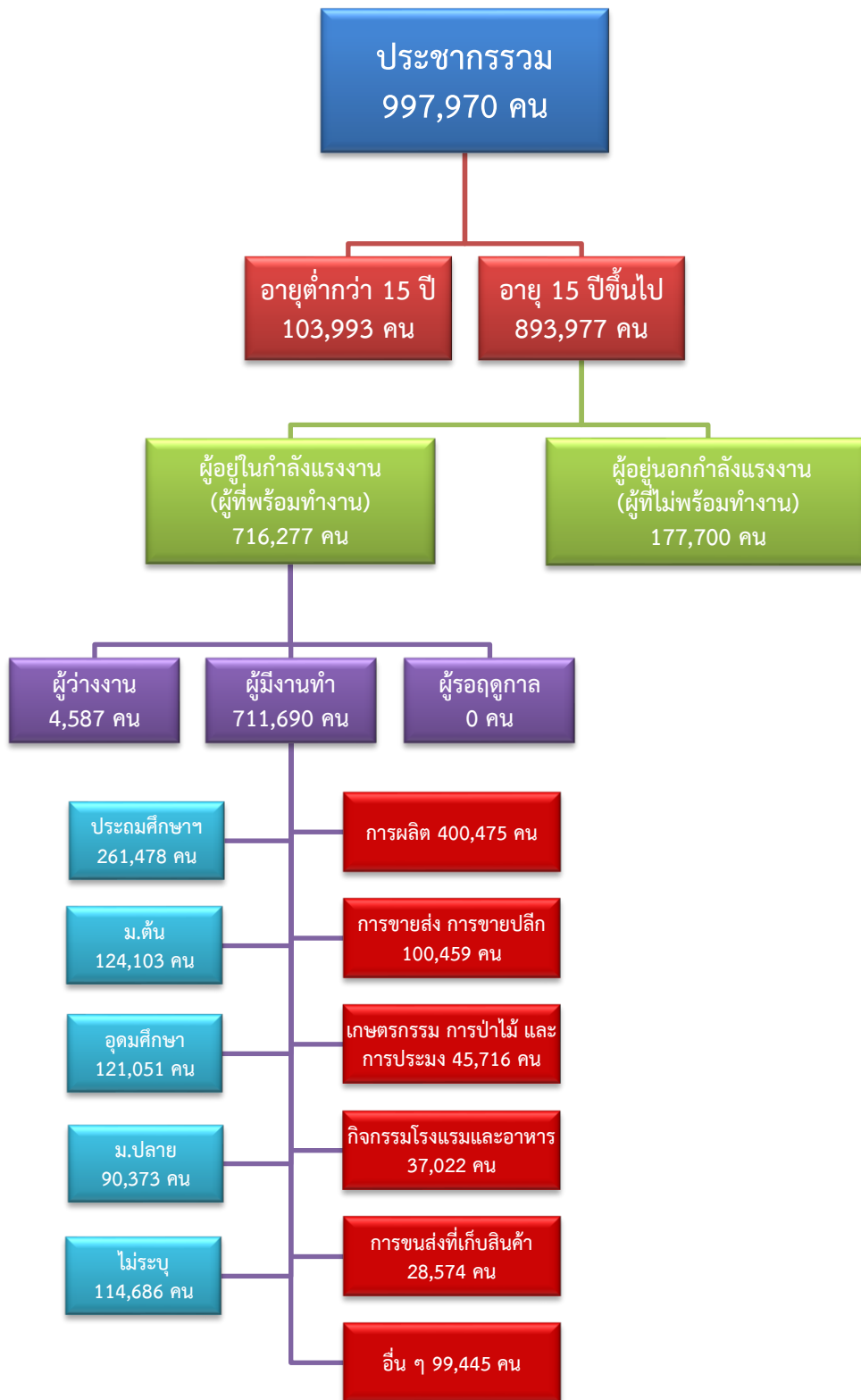


ข้อมูลสถานการณ์ด้านแรงงาน จังหวัดสมุทรสาคร เดือนเมษายน 2563

1. ข้อมูลการทำงานของประชากร ไตรมาส 1/2563

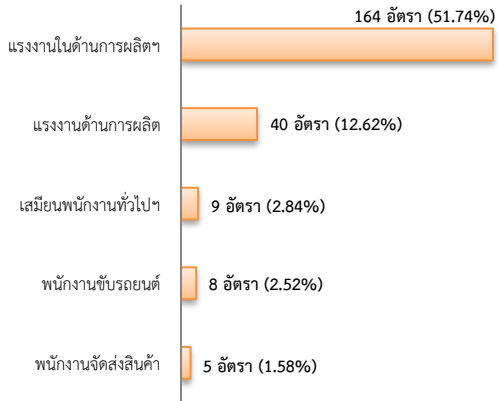


ที่มา : สำนักงานสถิติแห่งชาติ

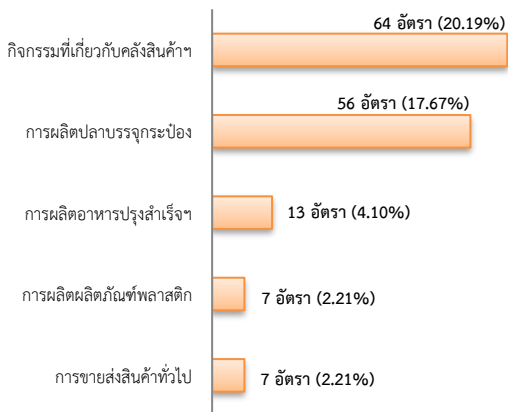
2. การให้บริการจัดหางานของรัฐ

- ตำแหน่งงาน 317 อัตรา ลดลง 54.39%
จากช่วงเดียวกันปีก่อน

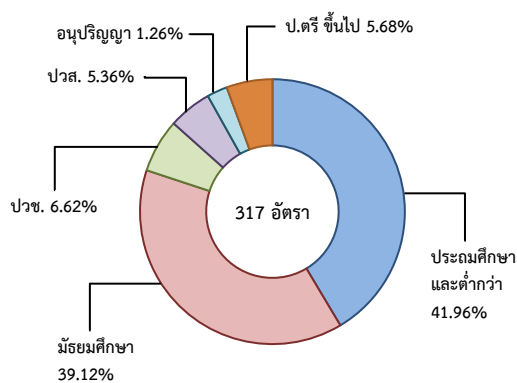
จำแนกตามประเภทอาชีพ 5 อันดับแรก



จำแนกตามประเภทอุตสาหกรรม 5 อันดับแรก

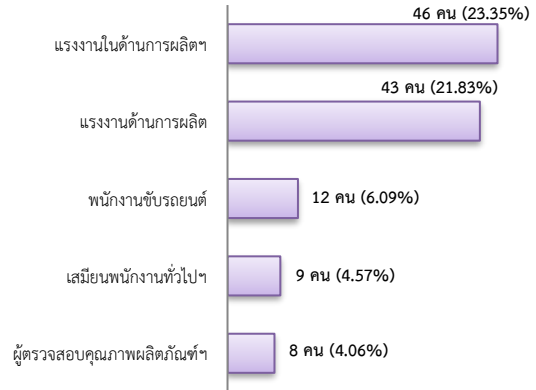


จำแนกตามระดับการศึกษา

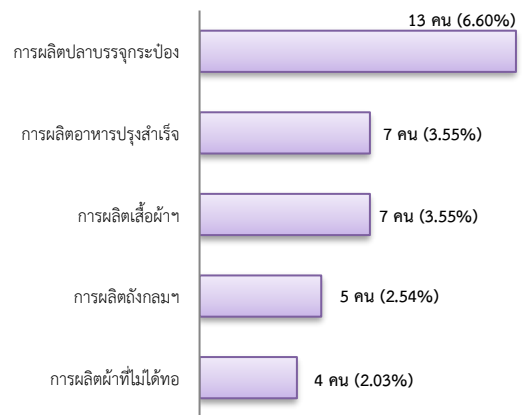


- การบรรจุงาน 197 คน ลดลง 60.76%
จากช่วงเดียวกันปีก่อน

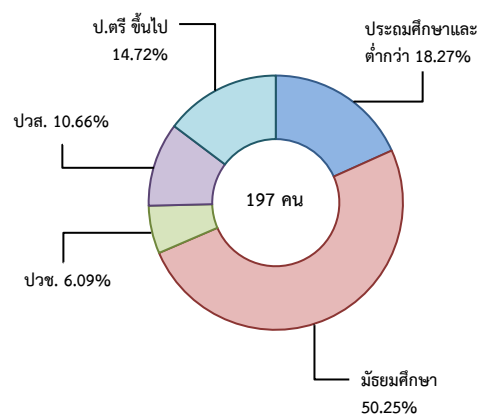
จำแนกตามประเภทอาชีพ 5 อันดับแรก



จำแนกตามประเภทอุตสาหกรรม 5 อันดับแรก

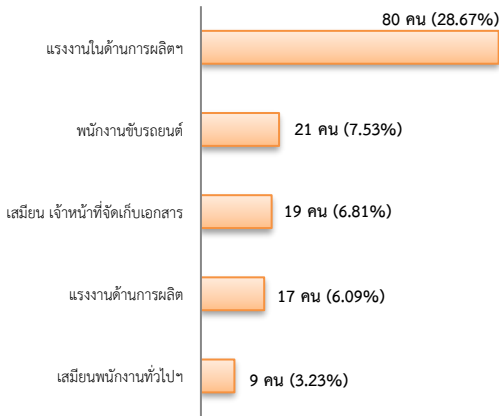


จำแนกตามระดับการศึกษา

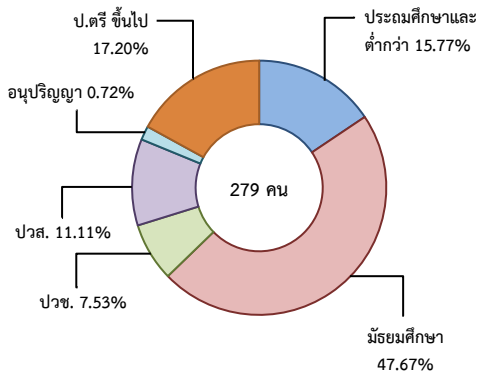


- ผู้สมัครงาน (รวมทุกการให้บริการ) 279 คน
ลดลง 51.48% จากช่วงเดียวกันปีก่อน

จำแนกตามประเภทอาชีพ 5 อันดับแรก



จำแนกตามระดับการศึกษา

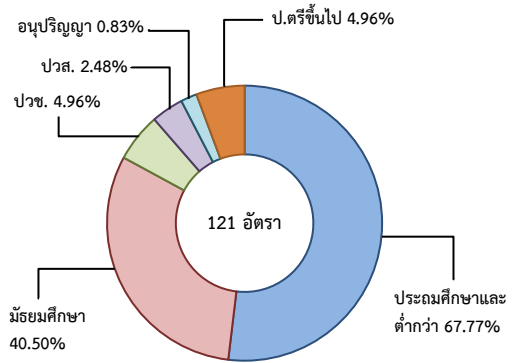


3. ความต้องการแรงงานใน 10 อุตสาหกรรมเป้าหมาย

มีจำนวน 121 อัตรา

- การแปรรูปอาหาร 76.86%
- การบินและโลจิสติกส์ 6.61%
- อิเล็กทรอนิกส์อัจฉริยะ 4.13%
- การเกษตรและเทคโนโลยีชีวภาพ และการท่องเที่ยวกลุ่มรายได้ มีจำนวนเท่ากัน 3.31%
- ยานยนต์สมัยใหม่ 2.48%
- การแพทย์ครบวงจร และเชื้อเพลิงชีวภาพ และเคมี มีจำนวนเท่ากัน 1.65%

จำแนกตามระดับการศึกษา



4. การเดินทางไปทำงานในต่างประเทศ

จำนวน 2 คน ลดลง 90.48%
จากช่วงเดียวกันปีก่อน



จำแนกตามประเภทการเดินทาง



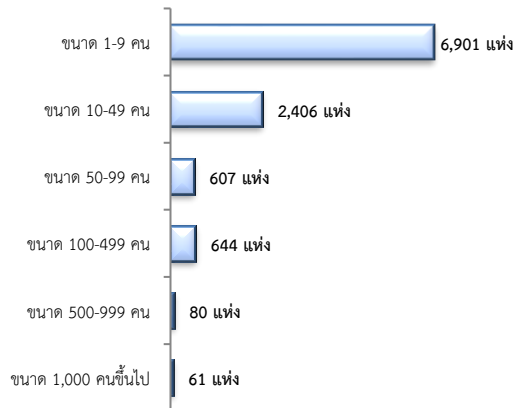
5. การทำงานของคนต่างด้าวคงเหลือ

จำนวน 251,847 คน

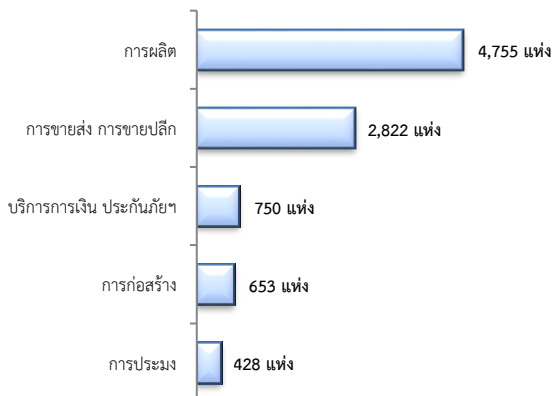
- ชั่วคราวทั่วไป 3,756 คน - BOI 209 คน
- ชนกลุ่มน้อย 5,305 คน - พิสูจน์สัญชาติ 40,064 คน
- นำเข้า 124,067 คน - จำเป็นเร่งด่วน - คน
- เดินทางไป-กลับ - คน
- มติครม.วันที่ 16 ม.ค.61 - คน
- มติครม.วันที่ 20 ส.ค.62 78,446 คน
- กลุ่มประมงทะเล - คน

6. จำนวนสถานประกอบการและลูกจ้าง

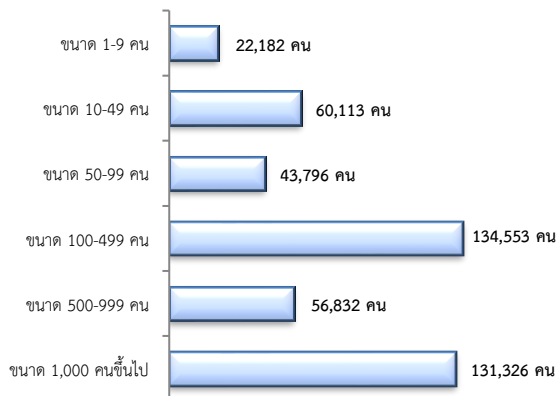
สถานประกอบการ 10,699 แห่ง
จำแนกตามขนาด



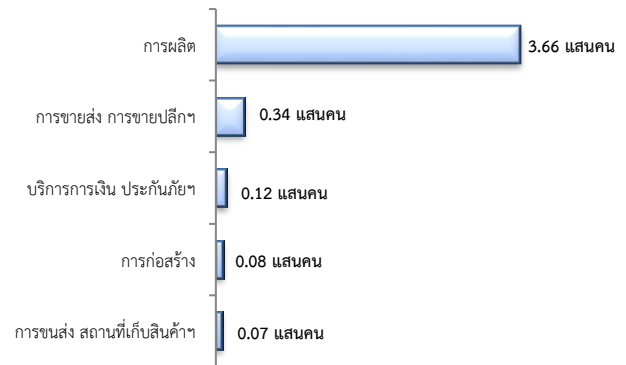
สถานประกอบการ
ตามประเภทอุตสาหกรรม 5 อันดับแรก



การจ้างงาน 448,802 คน
จำแนกตามขนาด



การจ้างงาน
ตามประเภทอุตสาหกรรม 5 อันดับแรก



ที่มา : สำนักงานสถิติการและคุ้มครองแรงงานจังหวัด

7. สถานประกอบการในระบบประกันสังคมเหลือ

สถานประกอบการ
11,524 แห่ง

เพิ่มขึ้น 2.78%
จากช่วงเดียวกันปีก่อน

ผู้ประกันตน
5.36 แสนคน

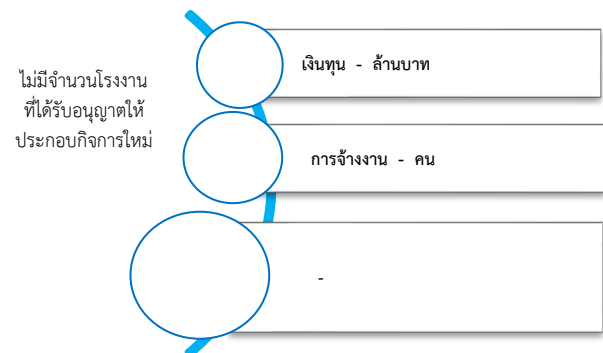
เพิ่มขึ้น 0.90%
จากช่วงเดียวกันปีก่อน

- ม.33 จำนวน 4.54 แสนคน
- ม.39 จำนวน 3.67 หมื่นคน
- ม.40 จำนวน 4.47 หมื่นคน

จำนวนแรงงานต่างด้าวในระบบประกันสังคมเหลือ

- สถานประกอบการ จำนวน 4,819 แห่ง
- ผู้ประกันตน จำนวน 167,440 คน

8. โรงงานอุตสาหกรรมที่ได้รับอนุญาตให้ประกอบกิจการใหม่



ที่มา : กรมโรงงานอุตสาหกรรม