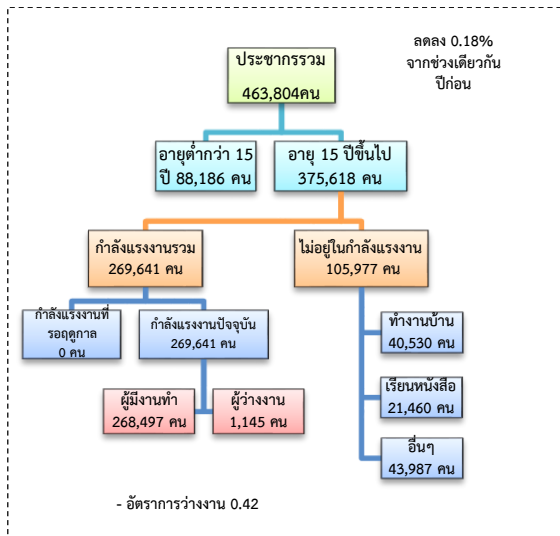


# สถานการณ์ตลาดแรงงาน

## จังหวัดประจวบคีรีขันธ์ เดือน ม.ค. 2561

### 1. ประชากรในจังหวัดประจวบคีรีขันธ์

ไตรมาส 4/2560

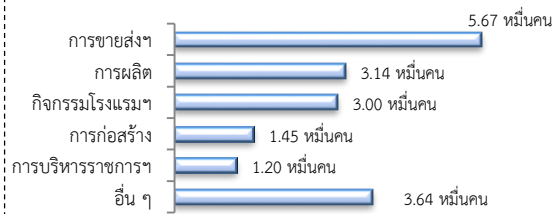


ผู้มีงานทำ 2.68 แสนคน ลดลง 2.05% จากปี 2559

- ในภาคเกษตร 8.77 หมื่นคน (32.67%)

- นอกภาคเกษตร 1.81 แสนคน (67.33%)

#### ผู้มีงานทำ จำแนกตามอุตสาหกรรม



#### ผู้มีงานทำ จำแนกตามระดับการศึกษา



### 2. โรงงานอุตสาหกรรมที่ได้รับอนุญาตให้ประกอบ

กิจการใหม่เดือน ม.ค. 2561 มีจำนวน 1 แห่ง ลดลง 7 เท่า จากช่วงเดียวกันปีก่อน เงินทุน 12 ล้านบาท การจ้างงาน 8 คน กิจการผลิตอาหารสำเร็จรูปจากสัตว์

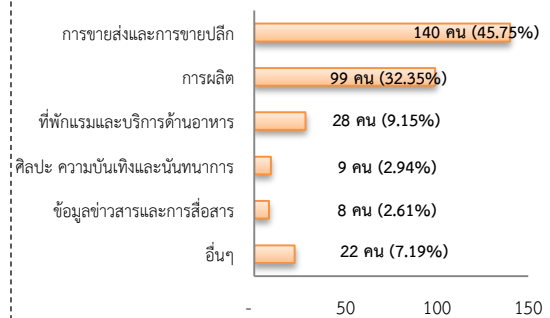
### 3. การให้บริการของสำนักงานจัดหางาน

- ตำแหน่งงาน 306 อัตรา เพิ่มขึ้น 73.86% จากช่วงเดียวกันปีก่อน

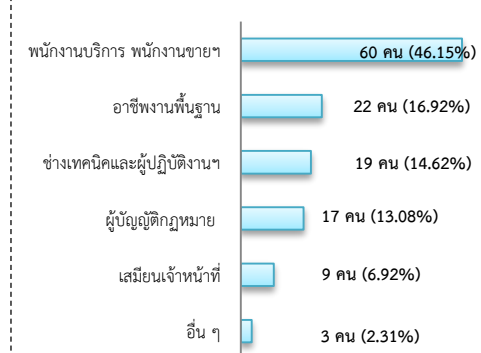
- ผู้สมัครงาน 130 คน เพิ่มขึ้นประมาณ 2 เท่า จากช่วงเดียวกันปีก่อน

- การบรรจุงาน 190 คน ลดลง 5.94% จากช่วงเดียวกันปีก่อน

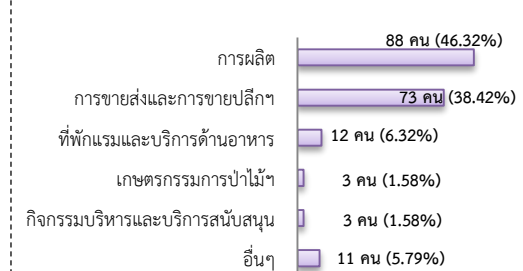
#### ตำแหน่งงาน จำแนกตามอุตสาหกรรม



#### ผู้สมัครงาน จำแนกตามประเภทอาชีพ



#### การบรรจุงาน จำแนกตามอุตสาหกรรม

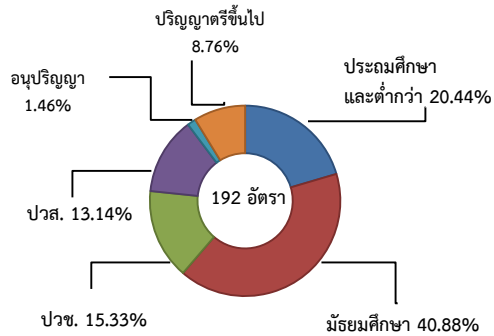


#### 4. ความต้องการแรงงานใน 10 อุตสาหกรรม

เป้าหมาย เดือน ม.ค. 2561 มีจำนวน 137 อัตรา

- การแปรรูปอาหาร 63.50%
- การท่องเที่ยวฯ 27.01%
- ดิจิทัล 5.84%
- การแพทย์ครบวงจร 2.19%
- การเกษตรฯ 1.46%

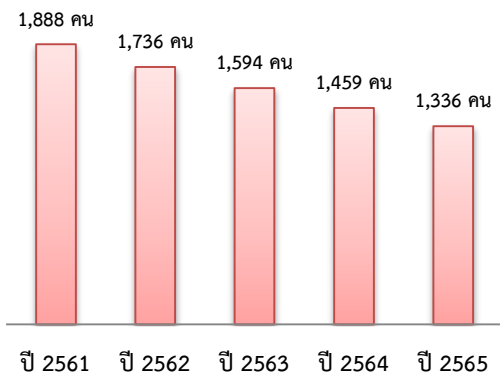
#### ความต้องการแรงงานใน 10 อุตสาหกรรม เป้าหมาย จำแนกตามระดับการศึกษา



#### 5. แนวโน้มความต้องการแรงงานใน 10 อุตสาหกรรมเป้าหมาย

ปี 2561 มีความต้องการแรงงาน 8,013 คน และมีแนวโน้มลดลงอย่างต่อเนื่อง โดยปี 2565 ลดลงจากปี 2561 ร้อยละ 29.24

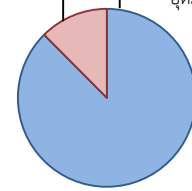
#### แนวโน้มความต้องการแรงงาน ใน 10 อุตสาหกรรมเป้าหมาย



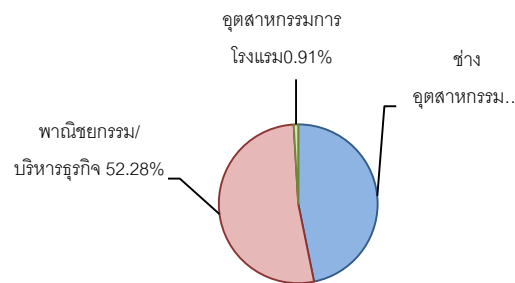
#### 6. สถาบันการศึกษา

ทั้งหมด 303 แห่ง

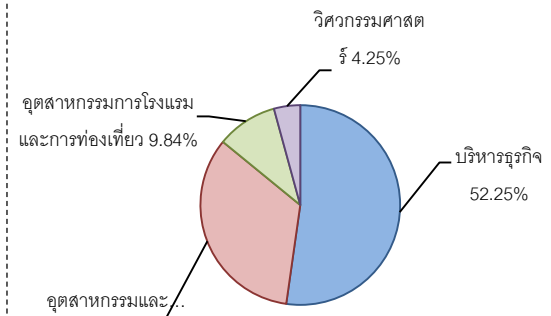
- เอกชน 38 แห่ง 12.54%
  - ประถม/มัธยม 37 แห่ง
  - อาชีวศึกษา 1 แห่ง
- รัฐบาล 265 แห่ง 87.46%
  - ประถม/มัธยม 260 แห่ง
  - อาชีวศึกษา 4 แห่ง
  - อุดมศึกษา 1 แห่ง



#### ผู้สำเร็จการศึกษาระดับปวช./ปวส. ตามสาขาวิชา ปี 2559 จำนวน 1,532 คน



#### ผู้สำเร็จการศึกษาระดับปริญญาตรี ปี 2559 จำนวน 823 คน

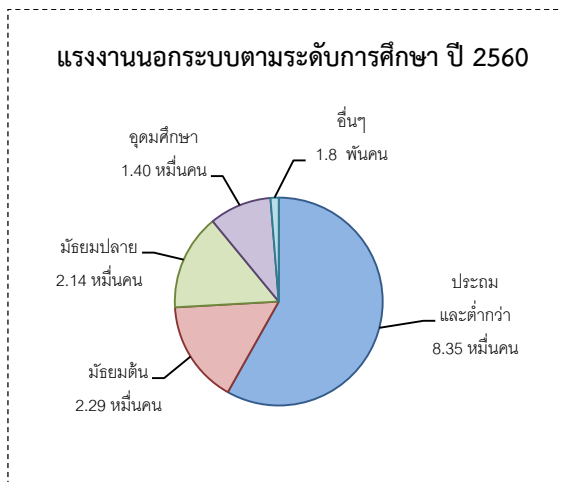
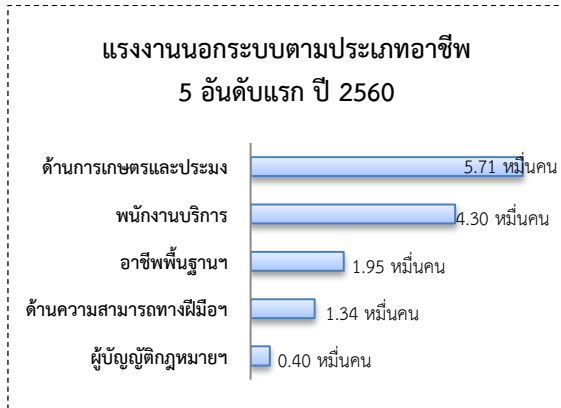


#### ผู้สำเร็จการศึกษา จบสาขาที่สอดคล้องกับ 10 อุตสาหกรรมเป้าหมาย จำนวน 1,124 คน

- ระดับ ปวช./ปวส. 731 คน (65.04%)
- ระดับปริญญาตรีขึ้นไป 393 คน (34.96%)

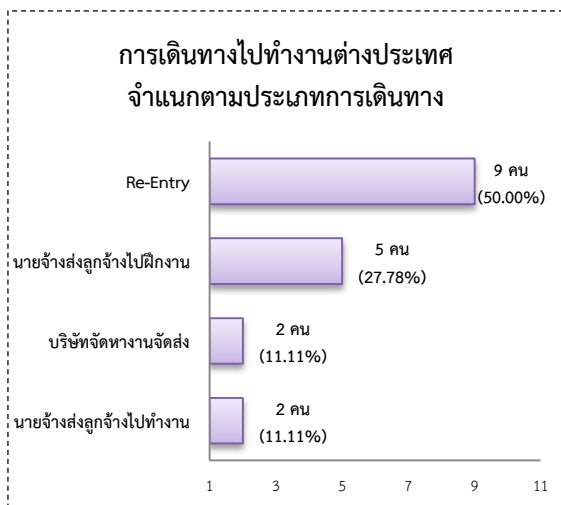
## 7. แรงงานนอกระบบมีจำนวน 1.44 แสนคน

- ชาย 7.86 หมื่นคน (54.71%)
- หญิง 6.51 หมื่นคน (45.29 %)



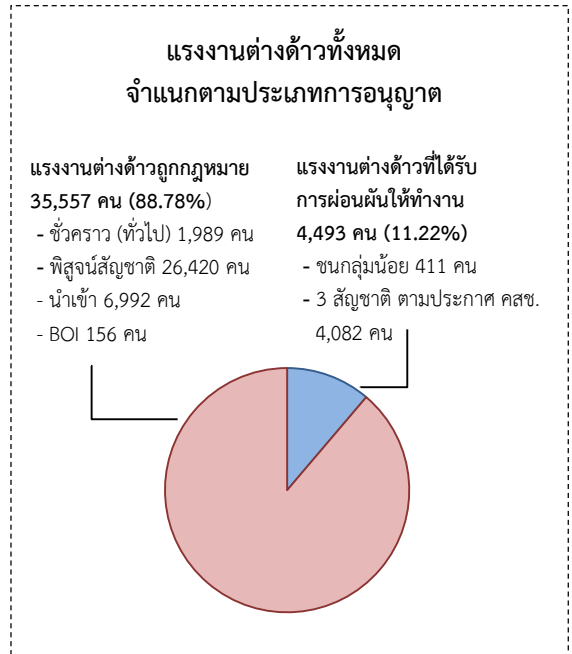
## 8. การเดินทางไปทำงานในต่างประเทศ

จากข้อมูลสำนักบริหารแรงงานไทยไปต่างประเทศ เดือน ม.ค. 2561 มีจำนวน 18 คน เพิ่มขึ้น 5.88% จากช่วงเดียวกันปีก่อน



## 9. การทำงานของคนต่างด้าว

แรงงานต่างด้าว ประมาณ 4.00 หมื่นคน ลดลง 1.33% จากช่วงเดียวกันปีก่อน



## 10. สถานประกอบการในระบบประกันสังคม

- สถานประกอบการ จำนวน 3,186 แห่ง เพิ่มขึ้น 0.70% จากช่วงเดียวกันปีก่อน
- ผู้ประกันตนประมาณ 9.07 หมื่นคน เพิ่มขึ้น 8.55% จากช่วงเดียวกันปีก่อน

