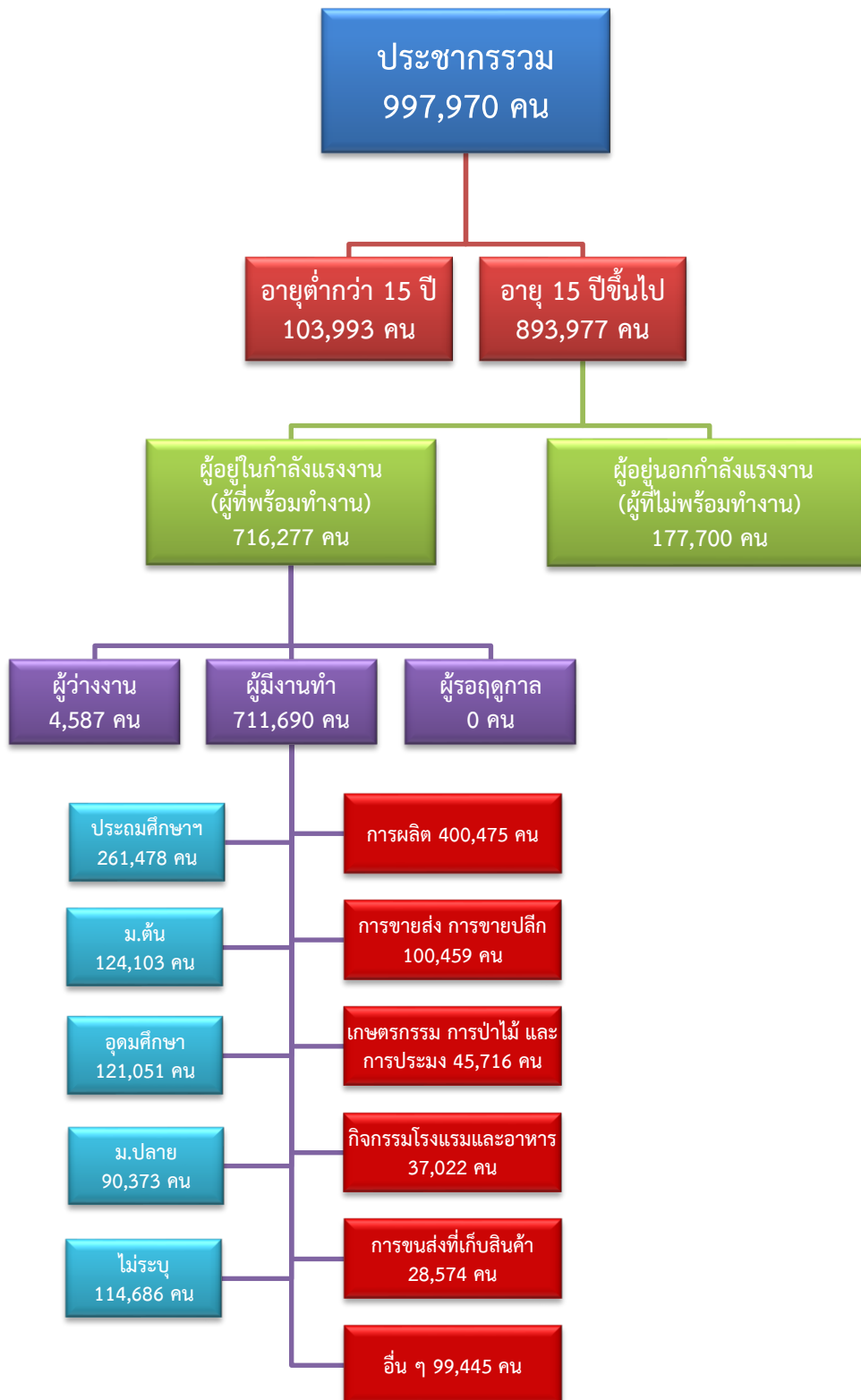


ข้อมูลสถานการณ์ด้านแรงงาน จังหวัดสมุทรสาคร เดือนพฤษภาคม 2563

1. ข้อมูลการทำงานของประชากร ไตรมาส 1/2563

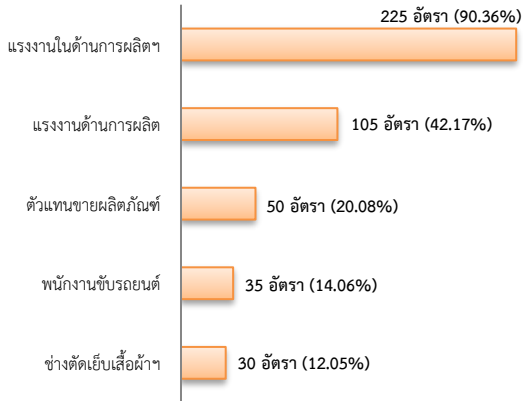


ที่มา : สำนักงานสถิติแห่งชาติ

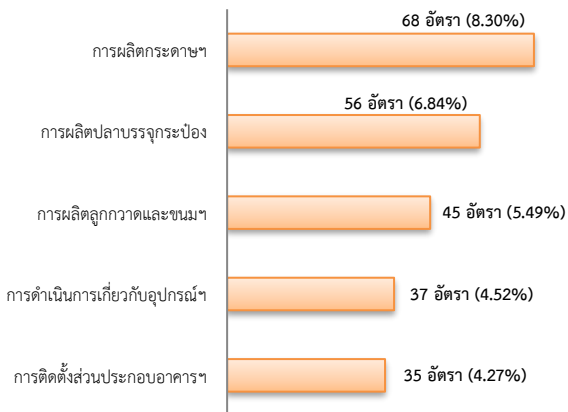
2. การให้บริการจัดหางานของรัฐ

- ตำแหน่งงาน 819 อัตรา เพิ่มขึ้นประมาณ 3 เท่า จากช่วงเดียวกันปีก่อน

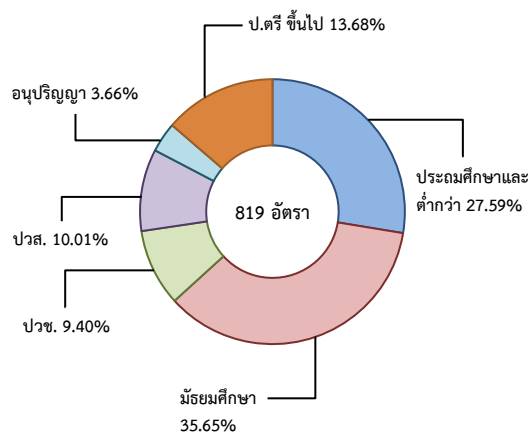
จำแนกตามประเภทอาชีพ 5 อันดับแรก



จำแนกตามประเภทอุตสาหกรรม 5 อันดับแรก

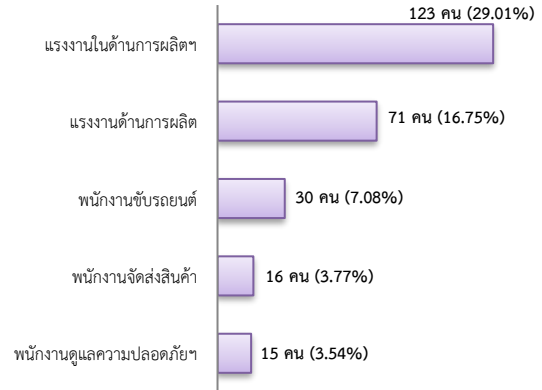


จำแนกตามระดับการศึกษา

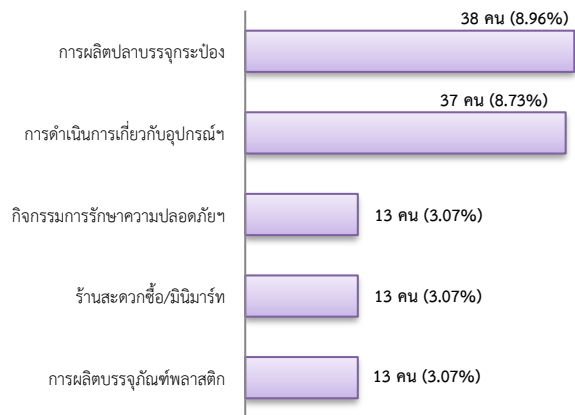


- การบรรจุงาน 424 คน ลดลง 2.30% จากช่วงเดียวกันปีก่อน

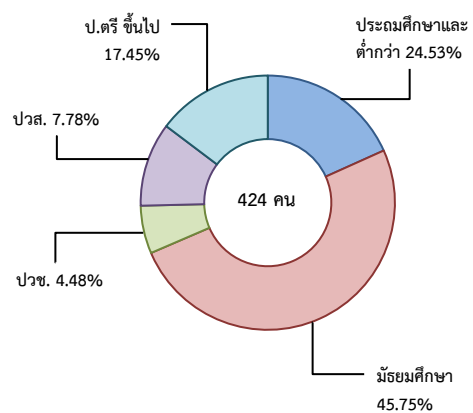
จำแนกตามประเภทอาชีพ 5 อันดับแรก



จำแนกตามประเภทอุตสาหกรรม 5 อันดับแรก

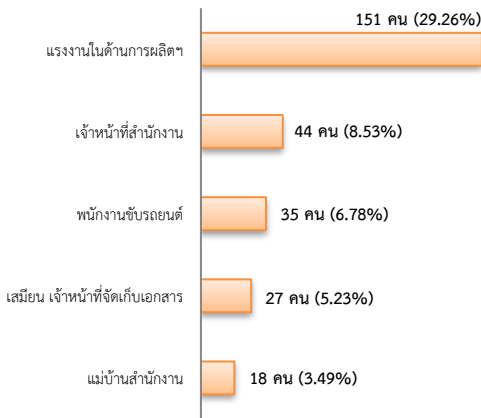


จำแนกตามระดับการศึกษา

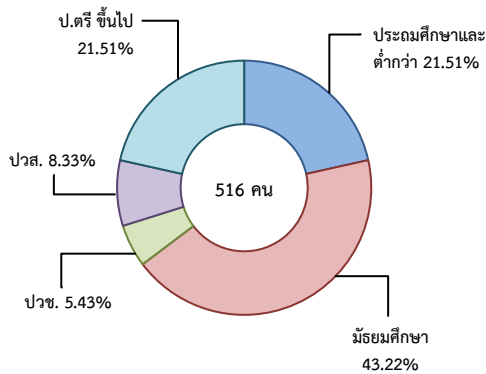


- ผู้สมัครงาน (รวมทุกการให้บริการ) 516 คน
เพิ่มขึ้น 10.02% จากช่วงเดียวกันปีก่อน

จำแนกตามประเภทอาชีพ 5 อันดับแรก



จำแนกตามระดับการศึกษา

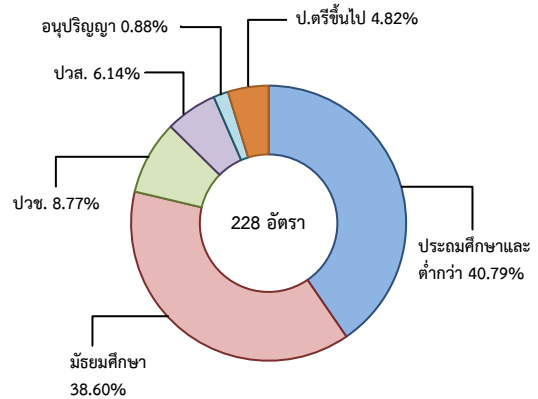


3. ความต้องการแรงงานใน 10 อุตสาหกรรมเป้าหมาย

มีจำนวน 228 อัตรา

- การแปรรูปอาหาร 49.12%
 - การเกษตรและเทคโนโลยีชีวภาพ 23.68%
 - การบินและโลจิสติกส์ 11.40%
 - ยานยนต์สมัยใหม่ 6.58%
 - การท่องเที่ยวกลุ่มรายได้ฯ 3.95%
 - อิเล็กทรอนิกส์อัจฉริยะ 3.51%
 - ดิจิทัล และเชื้อเพลิงชีวภาพและเคมีชีวภาพ
- มีจำนวนเท่ากัน 0.88%

จำแนกตามระดับการศึกษา



4. การเดินทางไปทำงานในต่างประเทศ

ไม่มีผู้เดินทางไปทำงานต่างประเทศ

5. การทำงานของคนต่างด้าวคงเหลือ

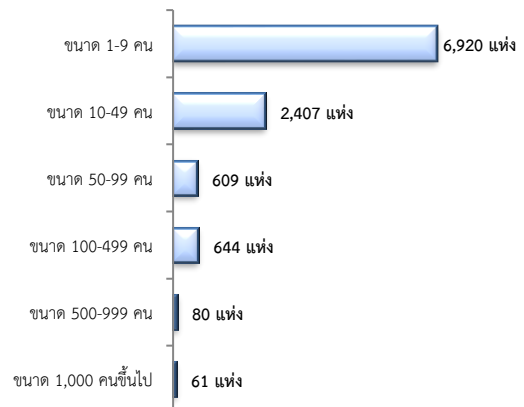
จำนวน 257,639 คน

- ชั่วคราวทั่วไป 3,749 คน - BOI 209 คน
- ชนกลุ่มน้อย 5,285 คน - พิสูจน์สัญชาติ 40,004 คน
- นำเข้า 122,039 คน - จำเป็นเร่งด่วน - คน
- เดินทางไป-กลับ - คน
- มติกรม.วันที่ 16 ม.ค.61 - คน
- มติกรม.วันที่ 20 ส.ค.62 86,353 คน
- กลุ่มประมงทะเล - คน

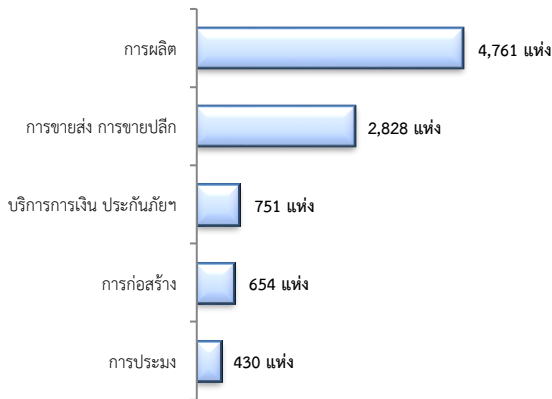
6. จำนวนสถานประกอบการและลูกจ้าง

สถานประกอบการ 10,721 แห่ง

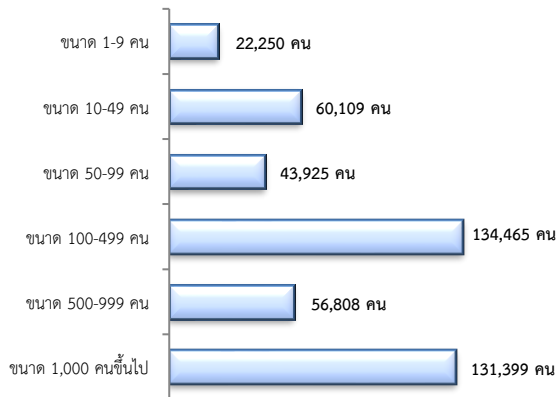
จำแนกตามขนาด



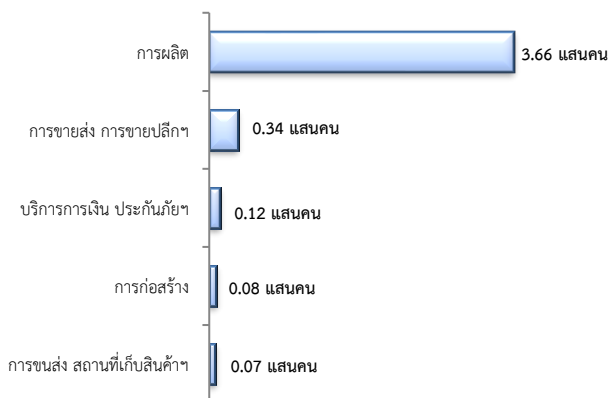
สถานประกอบการ
ตามประเภทอุตสาหกรรม 5 อันดับแรก



การจ้างงาน 448,956 คน
จำแนกตามขนาด



การจ้างงาน
ตามประเภทอุตสาหกรรม 5 อันดับแรก



ที่มา : สำนักงานสถิติการและคุ้มครองแรงงานจังหวัด

7. สถานประกอบการในระบบประกันสังคมคงเหลือ

สถานประกอบการ
11,564 แห่ง

เพิ่มขึ้น 2.92%
จากช่วงเดียวกันปีก่อน

ผู้ประกันตน
5.32 แสนคน

เพิ่มขึ้น 0.06%
จากช่วงเดียวกันปีก่อน

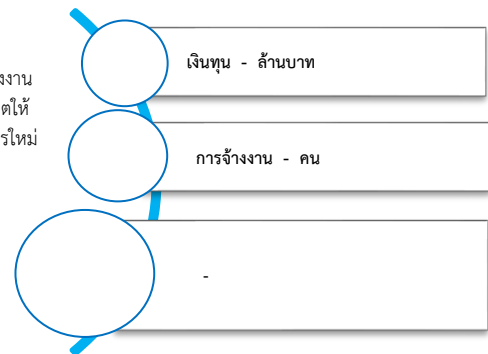
- ม.33 จำนวน 4.50 แสนคน
- ม.39 จำนวน 3.71 หมื่นคน
- ม.40 จำนวน 4.48 หมื่นคน

จำนวนแรงงานต่างด้าวในระบบประกันสังคมเหลือ

- สถานประกอบการ จำนวน 4,821 แห่ง
- ผู้ประกันตน จำนวน 166,230 คน

8. โรงงานอุตสาหกรรมที่ได้รับอนุญาตให้ประกอบ
กิจการใหม่

ไม่มีจำนวนโรงงาน
ที่ได้รับอนุญาตให้
ประกอบกิจการใหม่



ที่มา : กรมโรงงานอุตสาหกรรม