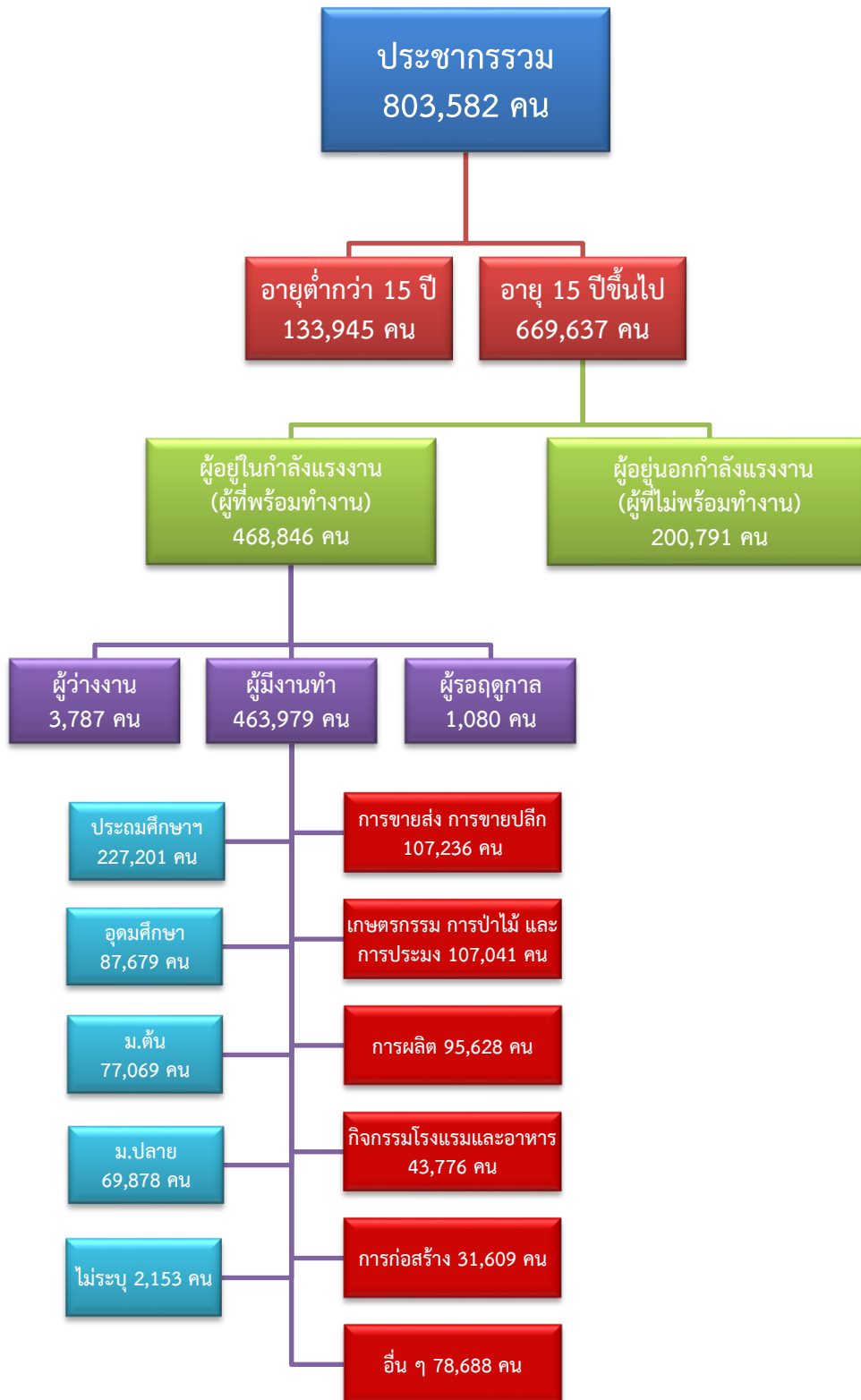


ข้อมูลสถานการณ์ด้านแรงงาน จังหวัดราชบุรี เดือนเมษายน 2563

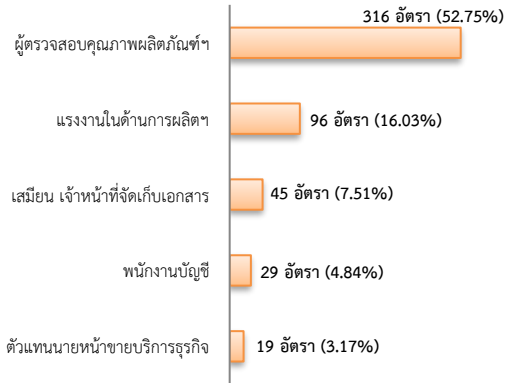
1. ข้อมูลการทำงานของประชากร ไตรมาส 1/2563



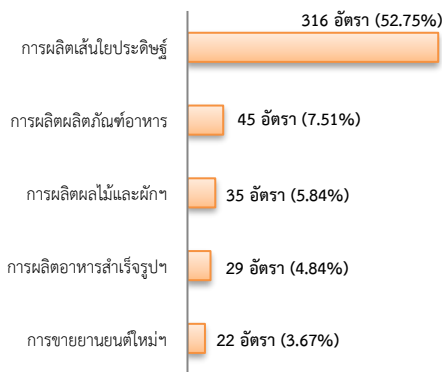
2. การให้บริการจัดหางานของรัฐ

- ตำแหน่งงาน 599 อัตรา เพิ่มขึ้นประมาณ 2.6 เท่า จากช่วงเดียวกันปีก่อน

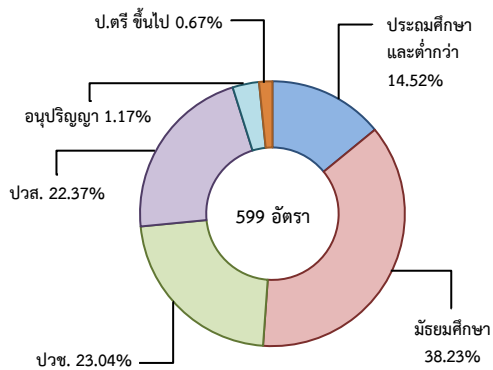
จำแนกตามประเภทอาชีพ 5 อันดับแรก



จำแนกตามประเภทอุตสาหกรรม 5 อันดับแรก

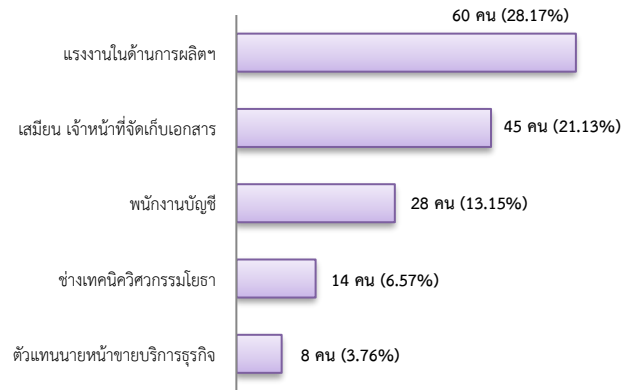


จำแนกตามระดับการศึกษา

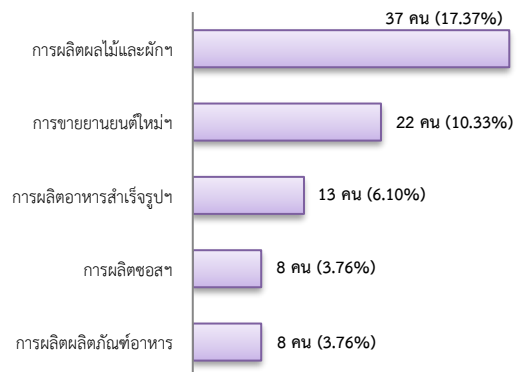


- การบรรจุงาน 213 คน เพิ่มขึ้น 93.64% จากช่วงเดียวกันปีก่อน

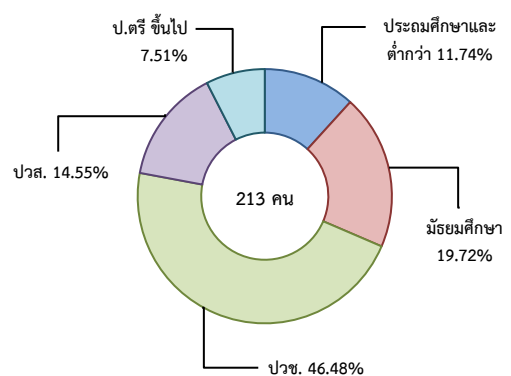
จำแนกตามประเภทอาชีพ 5 อันดับแรก



จำแนกตามประเภทอุตสาหกรรม 5 อันดับแรก

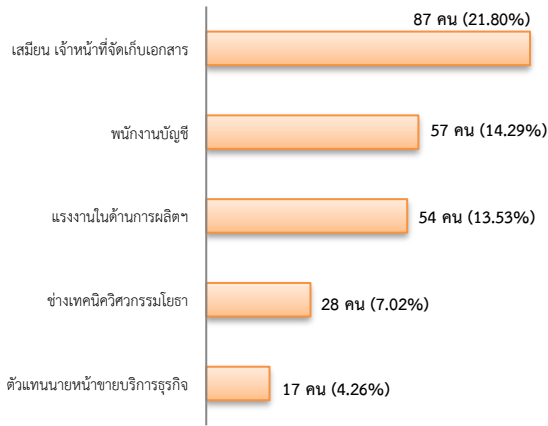


จำแนกตามระดับการศึกษา

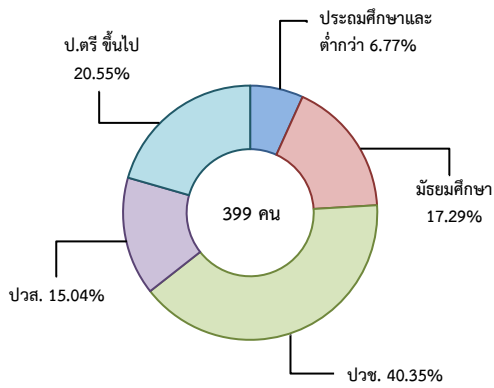


- ผู้สมัครงาน (รวมทุกการให้บริการ) 399 คน
เพิ่มขึ้นประมาณ 2 เท่า จากช่วงเดียวกันปีก่อน

จำแนกตามประเภทอาชีพ 5 อันดับแรก



จำแนกตามระดับการศึกษา

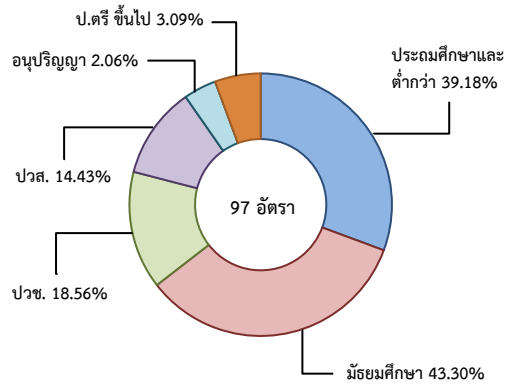


3. ความต้องการแรงงานใน 10 อุตสาหกรรมเป้าหมาย

มีจำนวน 97 อัตรา

- การแปรรูปอาหาร 87.63%
- หุ่นยนต์เพื่อการอุตสาหกรรม 5.15%
- การบินและโลจิสติกส์ และการเกษตรและเทคโนโลยีชีวภาพ มีจำนวนเท่ากัน 2.06%
- การแพทย์ครบวงจร, ดิจิทัล และอิเล็กทรอนิกส์อัจฉริยะ มีจำนวนเท่ากัน 1.03%

จำแนกตามระดับการศึกษา



4. การเดินทางไปทำงานในต่างประเทศ

จำนวน 1 คน



ลดลง 97.62%

จากช่วงเดียวกันปีก่อน

จำแนกตามประเภทการเดินทาง



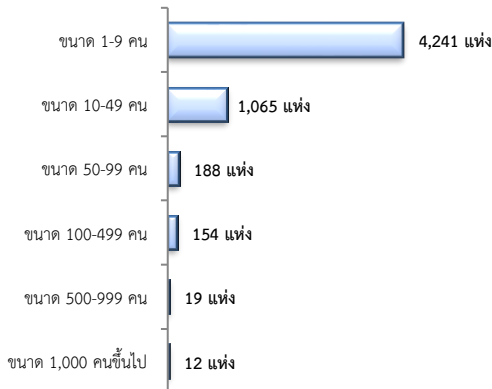
5. การทำงานของคนต่างด้าวคงเหลือ

จำนวน 61,143 คน

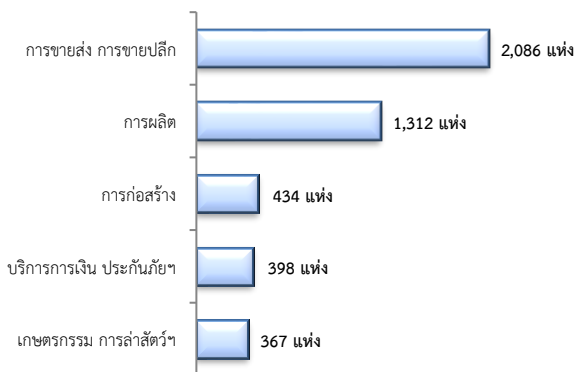
- ชั่วคราวทั่วไป 680 คน - BOI 93 คน
- ชนกลุ่มน้อย 2,203 คน - พิสูจน์สัญชาติ 7,332 คน
- นำเข้า 11,493 คน - จำเป็นเร่งด่วน - คน
- เดินทางไป-กลับ - คน
- มติกรม.วันที่ 16 ม.ค.61 20,195 คน
- มติกรม.วันที่ 20 ส.ค.62 19,147 คน
- กลุ่มประมงทะเล - คน

6. จำนวนสถานประกอบการและลูกจ้าง

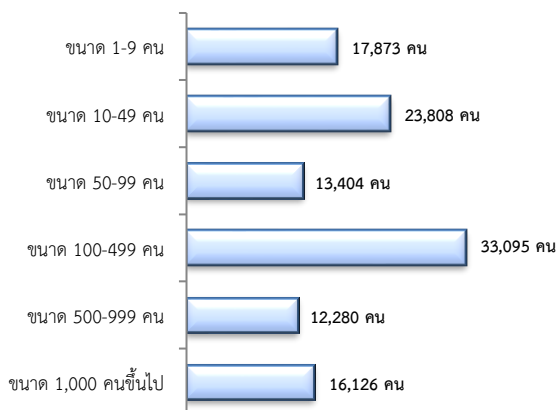
สถานประกอบการ 5,679 แห่ง
จำแนกตามขนาด



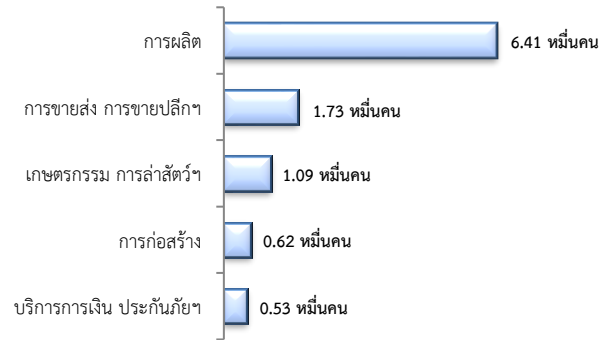
สถานประกอบการ
ตามประเภทอุตสาหกรรม 5 อันดับแรก



การจ้างงาน 116,586 คน
จำแนกตามขนาด



การจ้างงาน
ตามประเภทอุตสาหกรรม 5 อันดับแรก



ที่มา : สำนักงานสวัสดิการและคุ้มครองแรงงานจังหวัด

7. สถานประกอบการในระบบประกันสังคมเหลือ

สถานประกอบการ
4,926 แห่ง

ลดลง 0.77%
จากช่วงเดียวกันปีก่อน

ผู้ประกันตน
1.82 แสนคน

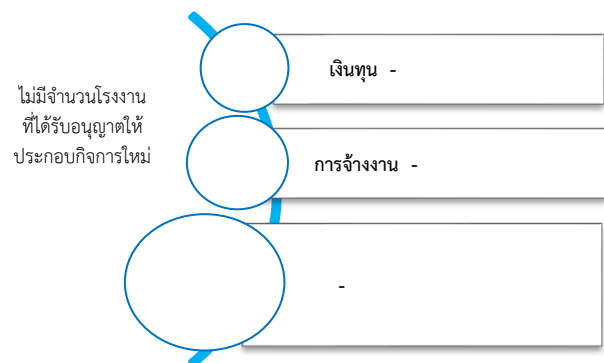
- ม.33 จำนวน 1.20 แสนคน
- ม.39 จำนวน 2.01 หมื่นคน
- ม.40 จำนวน 4.19 หมื่นคน

เพิ่มขึ้น 4.25%
จากช่วงเดียวกันปีก่อน

จำนวนแรงงานต่างด้าวในระบบประกันสังคมเหลือ

- สถานประกอบการ จำนวน 1,119 แห่ง
- ผู้ประกันตน จำนวน 25,831 คน

8. โรงงานอุตสาหกรรมที่ได้รับอนุญาตให้ประกอบกิจการใหม่



ที่มา : กรมโรงงานอุตสาหกรรม