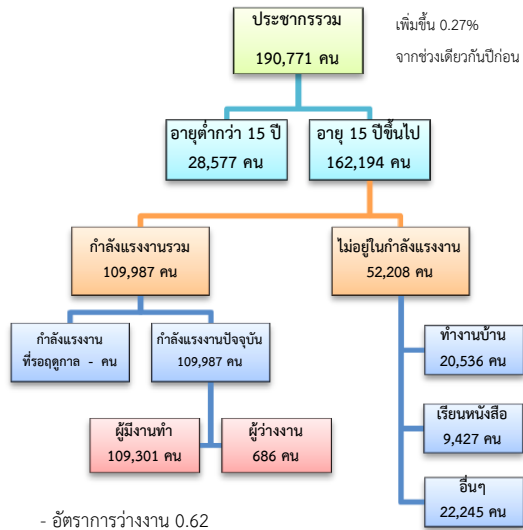


ข้อมูลสถานการณ์ด้านแรงงาน จังหวัดสมุทรสงคราม เดือน ก.ค. 2561

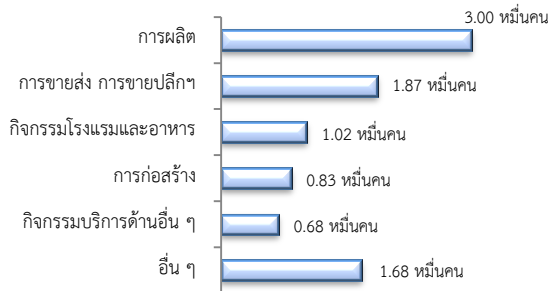
1. ประชากรในจังหวัดสมุทรสงคราม ไตรมาส 2/2561



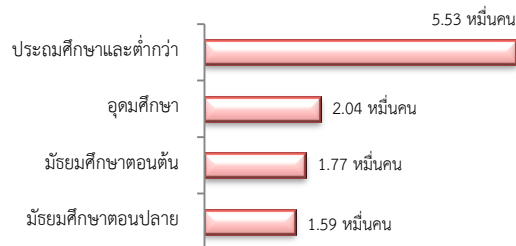
ผู้มีงานทำ 1.09 แสนคน ลดลง 1.12% จากปี 2560

- ในภาคเกษตร 1.87 หมื่นคน (17.08%)
- นอกภาคเกษตร 9.06 หมื่นคน (82.92%)

ผู้มีงานทำ จำแนกตามอุตสาหกรรม

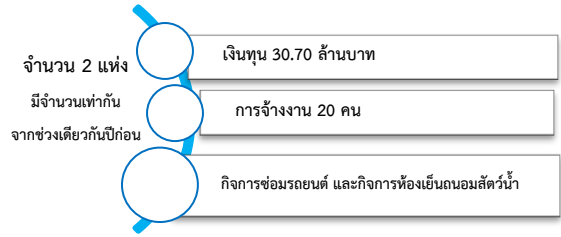


ผู้มีงานทำ จำแนกตามระดับการศึกษา



ที่มา : สำนักงานสถิติแห่งชาติ

2. โรงงานอุตสาหกรรมที่ได้รับอนุญาตให้ประกอบกิจการใหม่

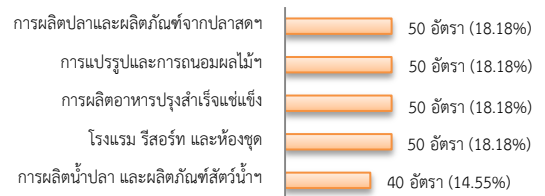


ที่มา : กรมโรงงานอุตสาหกรรมจังหวัด

3. การให้บริการจัดหางานของรัฐ

- ตำแหน่งงาน 275 อัตรา เพิ่มขึ้นประมาณ 3 เท่าจากช่วงเดียวกันปีก่อน

จำแนกตามประเภทอุตสาหกรรม 5 อันดับแรก



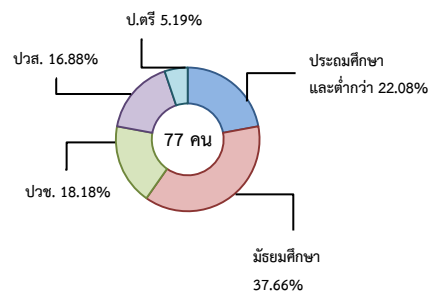
- การบรรจุงาน 202 คน เพิ่มขึ้นประมาณ 10 เท่าจากช่วงเดียวกันปีก่อน

จำแนกตามประเภทอุตสาหกรรม 5 อันดับแรก



- ผู้สมัครงาน (รวมทุกการให้บริการ) 77 คน ลดลง 76.38 จากช่วงเดียวกันปีก่อน

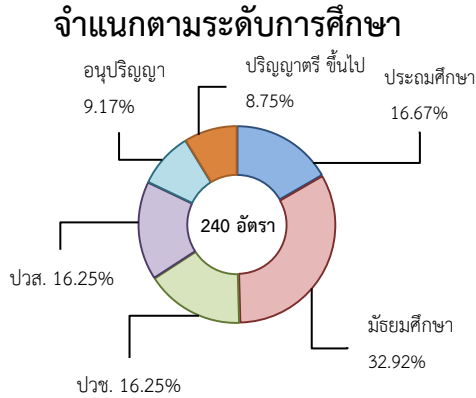
จำแนกตามระดับการศึกษา



4. ความต้องการแรงงานใน 10 อุตสาหกรรมเป้าหมาย

มีจำนวน 240 อัตรา

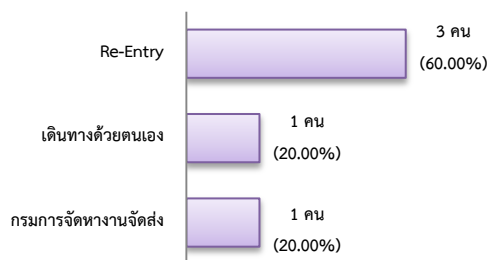
- การแปรรูปอาหาร 79.17%
- การท่องเที่ยวในกลุ่มรายได้ฯ 20.83%



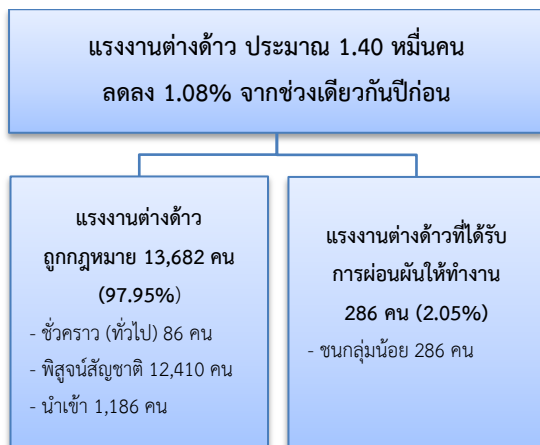
5. การเดินทางไปทำงานในต่างประเทศ

จำนวน 5 คน เท่ากันจากช่วงเดียวกันปีก่อน

จำแนกตามประเภทการเดินทาง



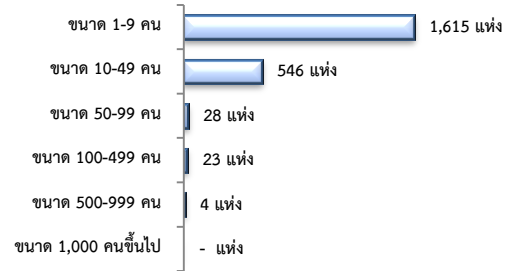
6. การทำงานของคนต่างด้าว



7. การจ้างงานในระบบสวัสดิการและคุ้มครองแรงงาน

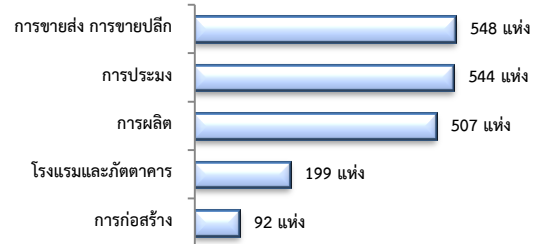
สถานประกอบการ 2,216 แห่ง

จำแนกตามขนาด



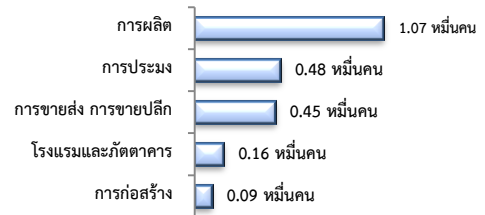
สถานประกอบการ

ตามประเภทอุตสาหกรรม 5 อันดับแรก



การจ้างงาน 25,175 คน

ตามประเภทอุตสาหกรรม 5 อันดับแรก



ที่มา : สำนักงานสวัสดิการและคุ้มครองแรงงานจังหวัด

8. สถานประกอบการในระบบประกันสังคม



จำนวนแรงงานต่างด้าวในระบบประกันสังคม

- สถานประกอบการ จำนวน 576 แห่ง
- ผู้ประกันตน จำนวน 6,491 คน

ที่มา : สำนักงานประกันสังคมจังหวัด