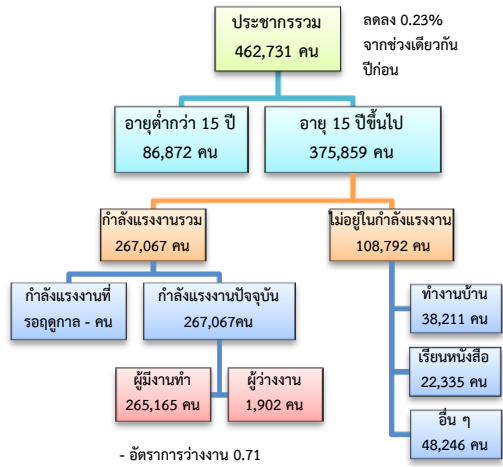


ข้อมูลสถานการณ์ด้านแรงงาน จังหวัดประจวบคีรีขันธ์ เดือน มี.ค. 2562

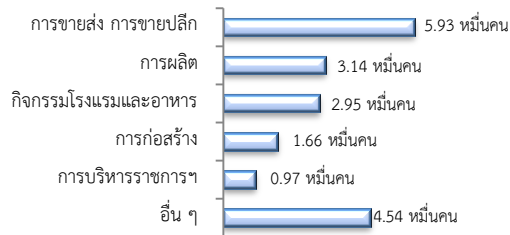
1. ประชากรในจังหวัดประจวบคีรีขันธ์ ไตรมาส 4/2561



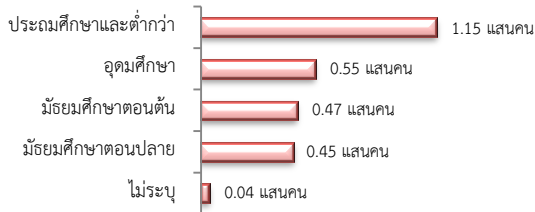
ผู้มีงานทำ 2.65 แสนคน ลดลง 0.23% จากปี 2560

- ในภาคเกษตร 7.34 หมื่นคน (27.66%)
- นอกภาคเกษตร 1.92 แสนคน (72.34%)

ผู้มีงานทำ จำแนกตามอุตสาหกรรม



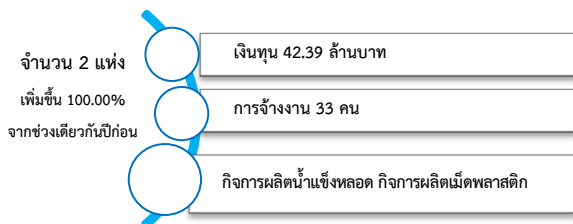
ผู้มีงานทำ จำแนกตามระดับการศึกษา



ที่มา : สำนักงานสถิติแห่งชาติ

2. โรงงานอุตสาหกรรมที่ได้รับอนุญาตให้ประกอบกิจการใหม่

ประกอบกิจการใหม่

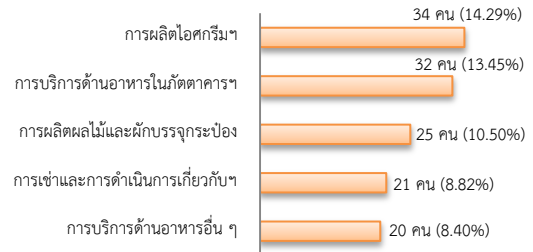


ที่มา : กรมโรงงานอุตสาหกรรม

3. การให้บริการจัดหางานของรัฐ

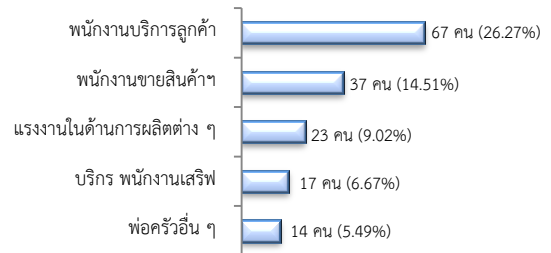
- ตำแหน่งงาน 238 อัตรา เพิ่มขึ้น 52.56% จากช่วงเดียวกันปีก่อน

จำแนกตามประเภทอุตสาหกรรม 5 อันดับแรก

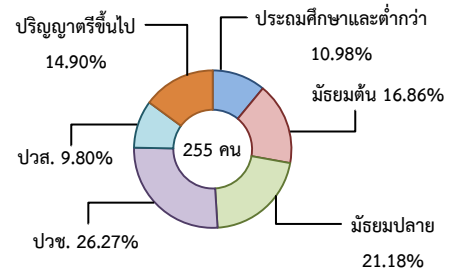


- ผู้สมัครงาน (รวมทุกการให้บริการ) 255 คน เพิ่มขึ้น 77.08% จากช่วงเดียวกันปีก่อน

จำแนกตามประเภทอาชีพ 5 อันดับแรก



จำแนกตามระดับการศึกษา



- การบรรจุงาน 200 อัตรา เพิ่มขึ้น 100.00% จากช่วงเดียวกันปีก่อน

จำแนกตามประเภทอุตสาหกรรม 5 อันดับแรก

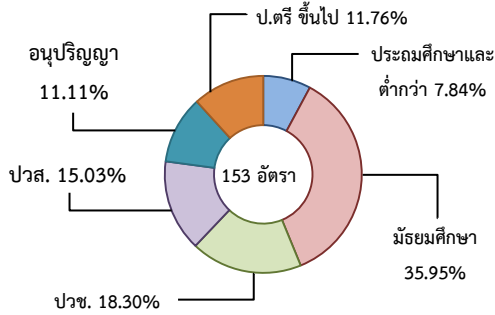


4. ความต้องการแรงงานใน 10 อุตสาหกรรมเป้าหมาย

มีจำนวน 153 อัตรา

- การท่องเที่ยวกลุ่มรายได้ฯ 56.86%
- การแปรรูปอาหาร 41.83%
- การบินและโลจิสติกส์ 1.31%

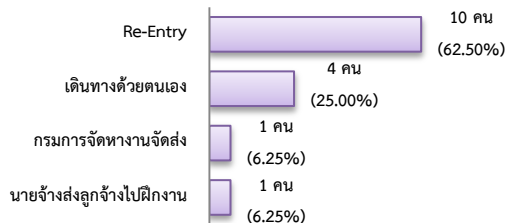
จำแนกตามระดับการศึกษา



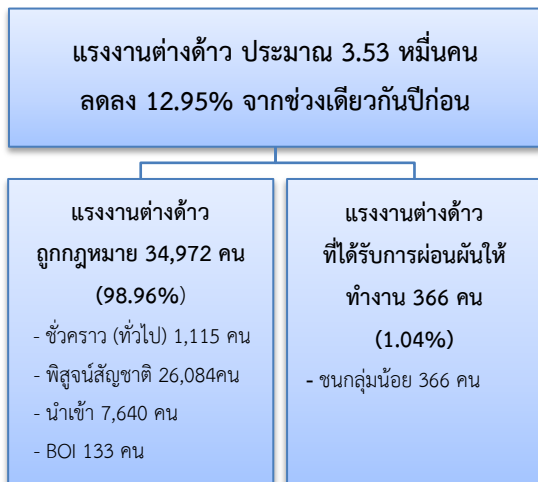
5. การเดินทางไปทำงานในต่างประเทศ

จำนวน 16 คน เพิ่มขึ้น 23.08%
ปีก่อน

จำแนกตามประเภทการเดินทาง



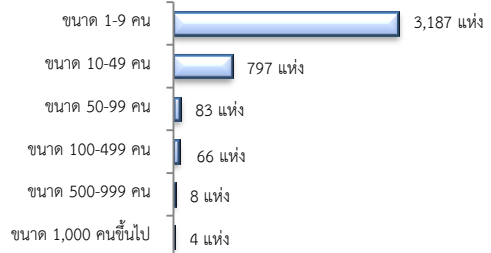
6. การทำงานของคนต่างด้าว



7. จำนวนสถานประกอบการและลูกจ้าง

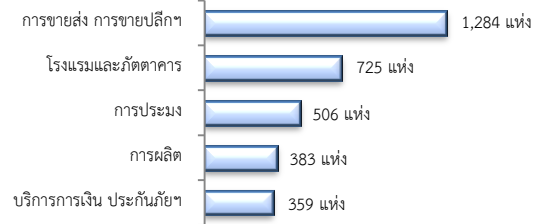
สถานประกอบการ 4,145 แห่ง

จำแนกตามขนาด



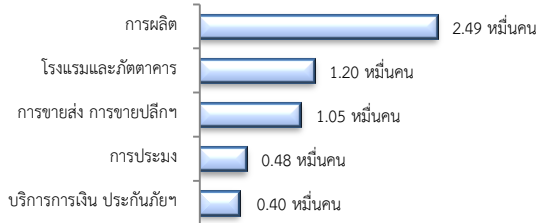
สถานประกอบการ

ตามประเภทอุตสาหกรรม 5 อันดับแรก



การจ้างงาน 67,402 คน

ตามประเภทอุตสาหกรรม 5 อันดับแรก



ที่มา : สำนักงานสวัสดิการและคุ้มครองแรงงาน

8. สถานประกอบการในระบบประกันสังคม



จำแนกแรงงานต่างด้าวในระบบประกันสังคม

- สถานประกอบการ จำนวน 500 แห่ง
- ผู้ประกันตน จำนวน 12,011 แห่ง

ที่มา : สำนักงานประกันสังคมจังหวัด