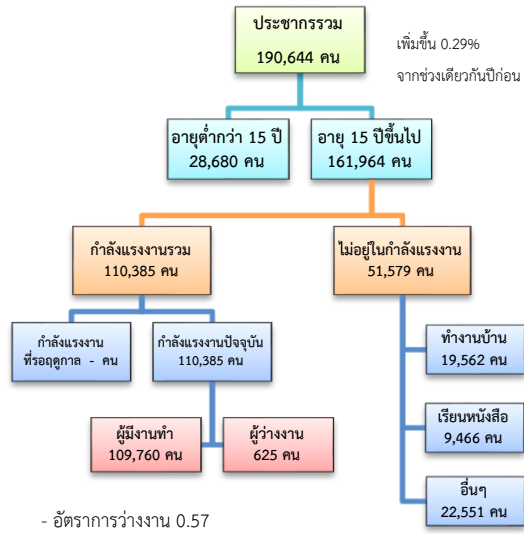


ข้อมูลสถานการณ์ด้านแรงงาน จังหวัดสมุทรสงคราม เดือน เม.ย. 2561

1. ประชากรในจังหวัดสมุทรสงคราม ไตรมาส 1/2561

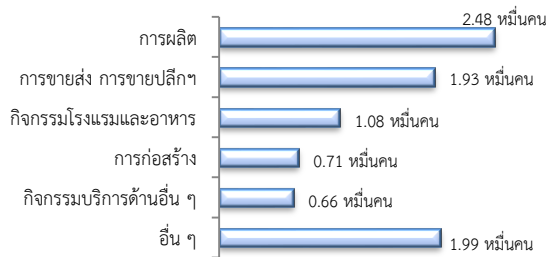


ผู้มีงานทำ 1.10 แสนคน ลดลง 1.28% จากปี 2560

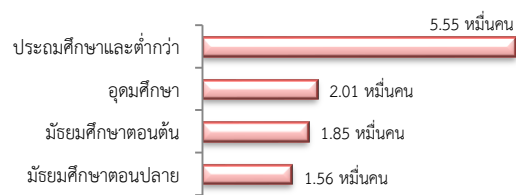
-ในภาคเกษตร 2.14 หมื่นคน (19.48%)

-นอกภาคเกษตร 8.84 หมื่นคน (80.52%)

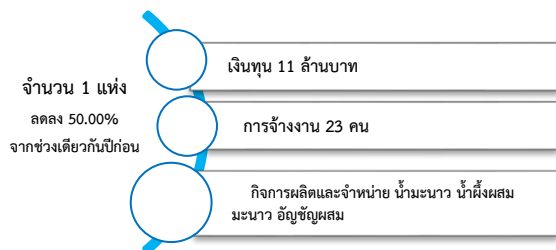
ผู้มีงานทำ จำแนกตามอุตสาหกรรม



ผู้มีงานทำ จำแนกตามระดับการศึกษา

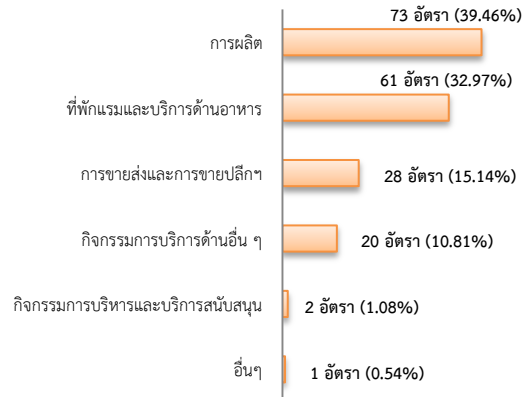


2. โรงงานอุตสาหกรรมที่ได้รับอนุญาตให้ประกอบกิจการใหม่เดือน เม.ย. 2561

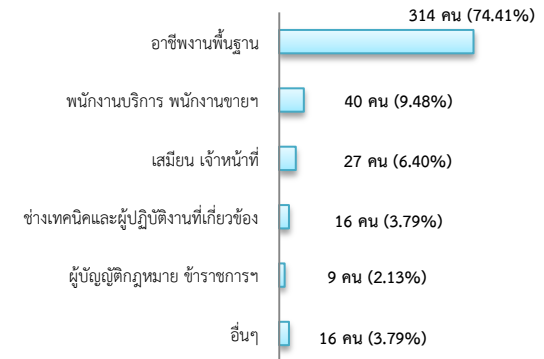


3. การให้บริการของสำนักงานจัดหางาน

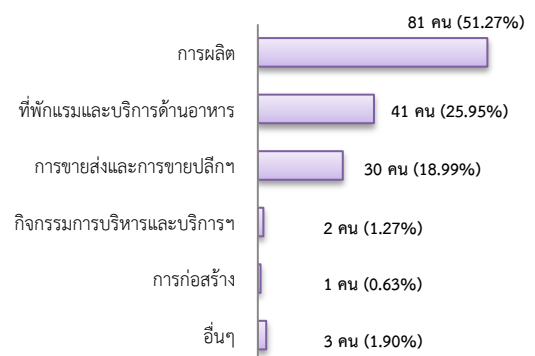
ตำแหน่งงาน 185 อัตรา
ลดลง 78.64% จากช่วงเดียวกันปีก่อน



ผู้สมัครงาน 422 คน
เพิ่มขึ้นประมาณ 4 เท่า จากช่วงเดียวกันปีก่อน



การบรรจุงาน 158 คน
ลดลง 19.39% จากช่วงเดียวกันปีก่อน

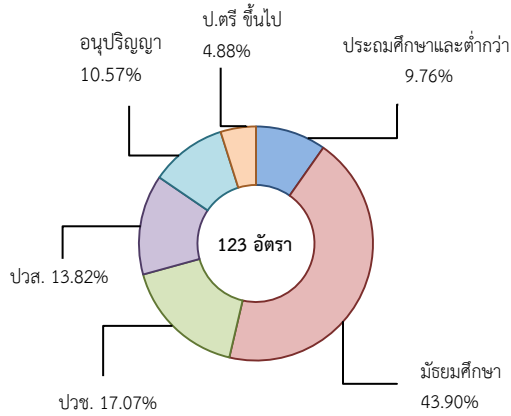


4. ความต้องการแรงงานใน 10 อุตสาหกรรม

เป้าหมายเดือน เม.ย. 2561 มีจำนวน 123 อัตรา

- การท่องเที่ยวกลุ่มรายได้ฯ 65.85%
- การแปรรูปอาหาร 30.08%
- อิเล็กทรอนิกส์อัจฉริยะ 4.07%

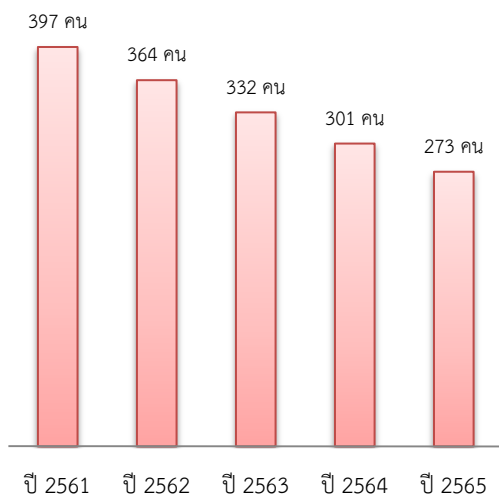
ความต้องการแรงงานใน 10 อุตสาหกรรม
เป้าหมาย จำแนกตามระดับการศึกษา



5. แนวโน้มความต้องการแรงงานใน 10 อุตสาหกรรมเป้าหมาย

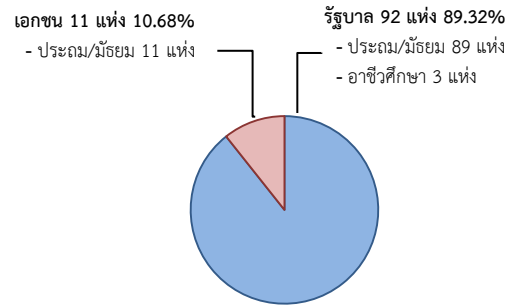
ปี 2561 มีความต้องการแรงงาน 397 คน และมีแนวโน้มลดลงอย่างต่อเนื่อง โดยปี 2565 ลดลงจากปี 2561 ร้อยละ 31.23

แนวโน้มความต้องการแรงงาน
ใน 10 อุตสาหกรรมเป้าหมาย

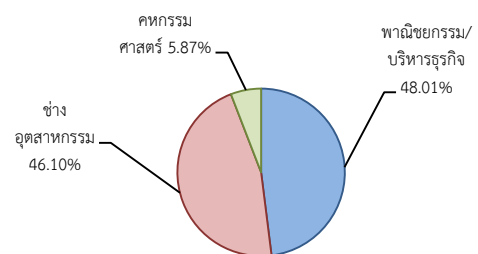


6. สถาบันการศึกษา

ทั้งหมด 103 แห่ง



ผู้สำเร็จการศึกษาระดับปวช./ปวส.
ตามสาขาวิชา ปี 2560 จำนวน 1,381 คน



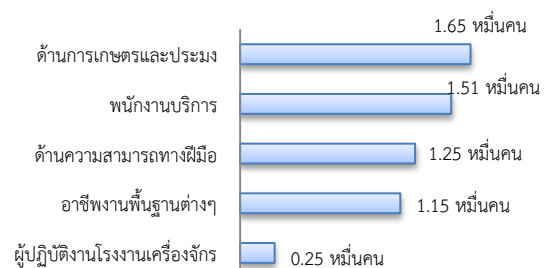
ผู้สำเร็จการศึกษา จบสาขาที่สอดคล้องกับ 10 อุตสาหกรรม
เป้าหมาย จำนวน 684 คน

-ระดับ ปวช./ปวส. 684 คน (49.53%)

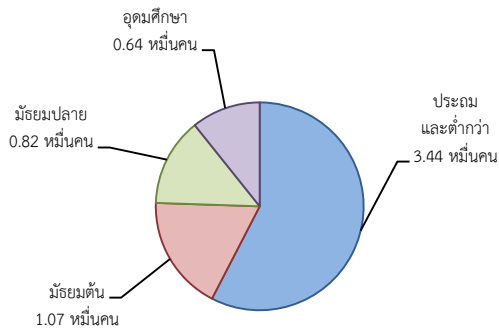
7. แรงงานนอกระบบมีจำนวน 5.98 หมื่นคน

- ชาย 3.19 หมื่นคน (53.43%)
- หญิง 2.78 หมื่นคน (46.57%)

แรงงานนอกระบบตามประเภทอาชีพ
5 อันดับแรก ปี 2560



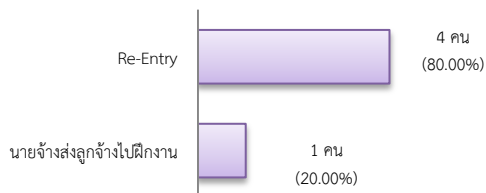
แรงงานนอกระบบตามระดับการศึกษา ปี 2560



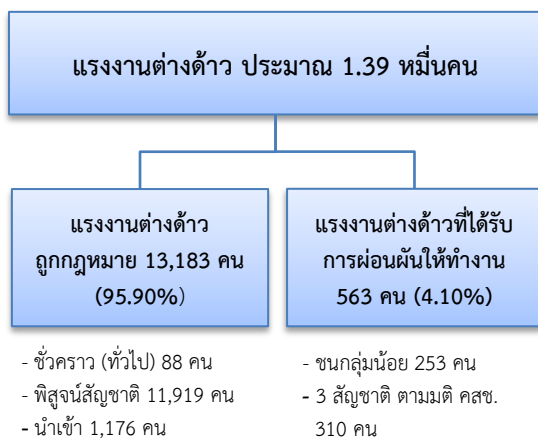
8. การเดินทางไปทำงานในต่างประเทศ

จากข้อมูลสำนักบริหารแรงงานไทยไปต่างประเทศ เดือน เม.ย. 2561 มีจำนวน 5 คน ลดลง 44.44% จากช่วงเดียวกันปีก่อน

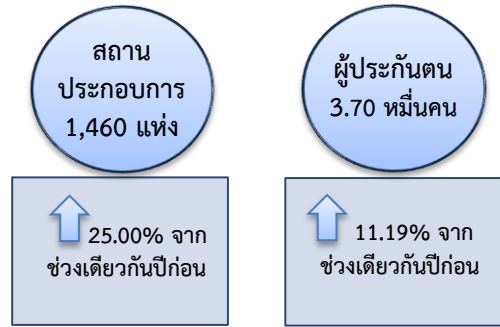
การเดินทางไปทำงานต่างประเทศ
จำแนกตามประเภทการเดินทาง



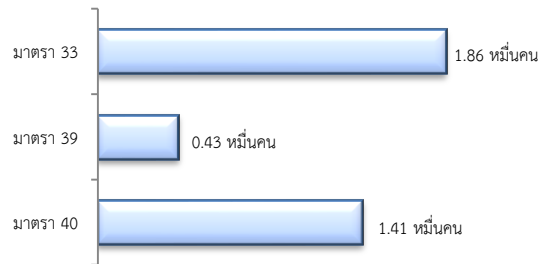
9. การทำงานของคนต่างด้าว



10. สถานประกอบการในระบบประกันสังคม



ผู้ประกันตน ทั้งหมด 3.70 หมื่นคน



จำนวนแรงงานต่างด้าวในระบบประกันสังคม

- สถานประกอบการ จำนวน 359 แห่ง
- ผู้ประกันตน จำนวน 3,682 คน