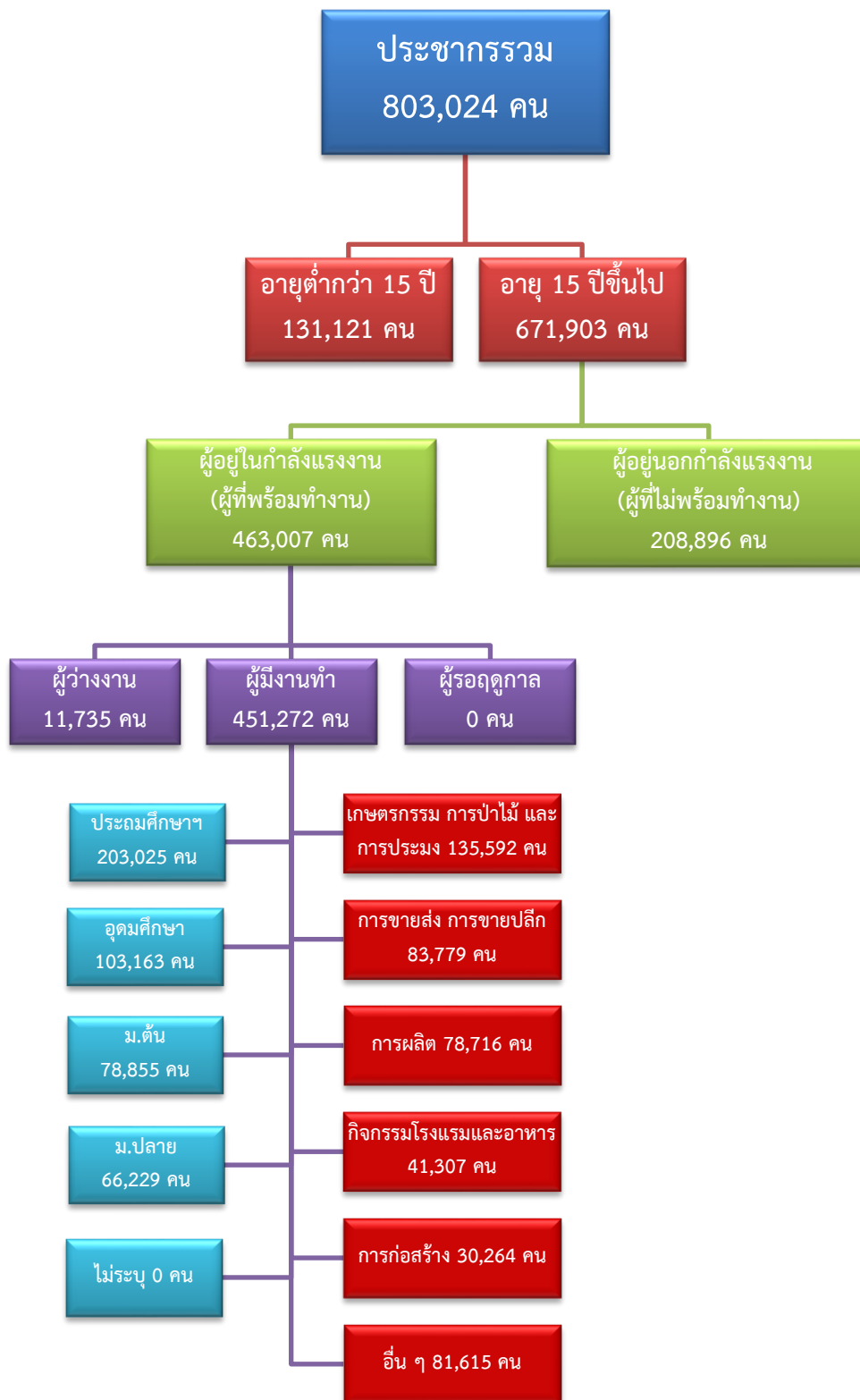


ข้อมูลสถานการณ์ด้านแรงงาน จังหวัดราชบุรี เดือนกันยายน 2564

1. ข้อมูลการทำงานของประชากร ไตรมาส 2/2564

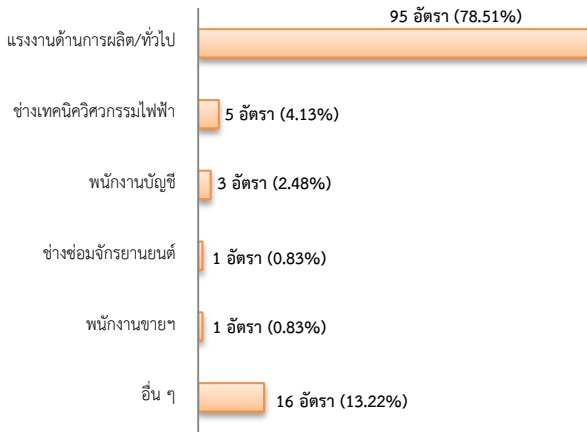


2. การให้บริการจัดหางานของรัฐ

ตำแหน่งงาน 121 อัตรา

- ลดลง 59.12% จากเดือนที่ผ่านมา
- ลดลง 97.61% จากช่วงเดียวกันปีก่อน

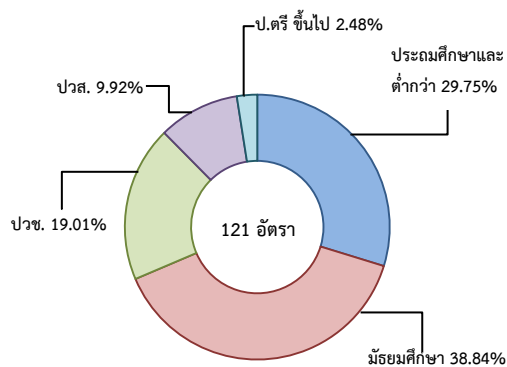
จำแนกตามประเภทอาชีพ 5 อันดับแรก



จำแนกตามประเภทอุตสาหกรรม 5 อันดับแรก



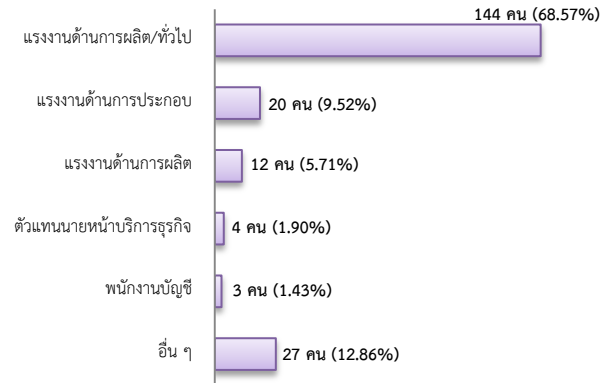
จำแนกตามระดับการศึกษา



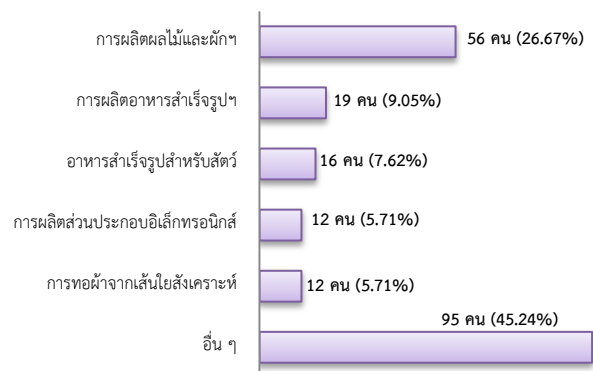
การบรรจุงาน 210 คน

- ลดลง 6.67% จากเดือนที่ผ่านมา
- เพิ่มขึ้น ประมาณ 1 เท่า จากช่วงเดียวกันปีก่อน

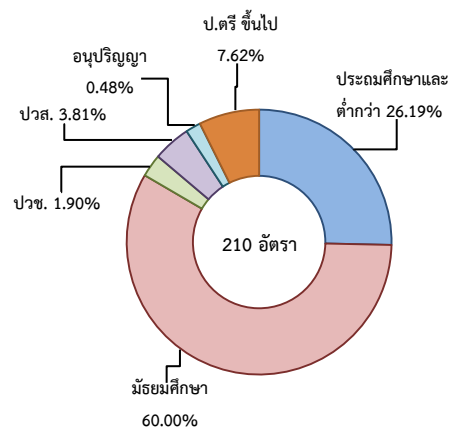
จำแนกตามประเภทอาชีพ 5 อันดับแรก



จำแนกตามประเภทอุตสาหกรรม 5 อันดับแรก



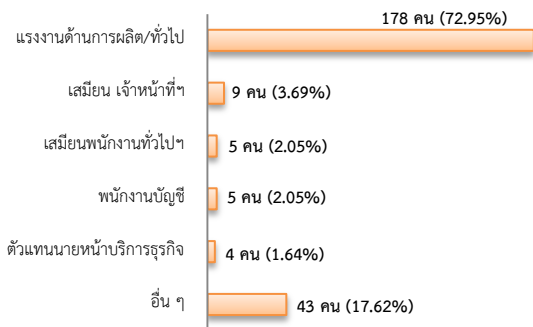
จำแนกตามระดับการศึกษา



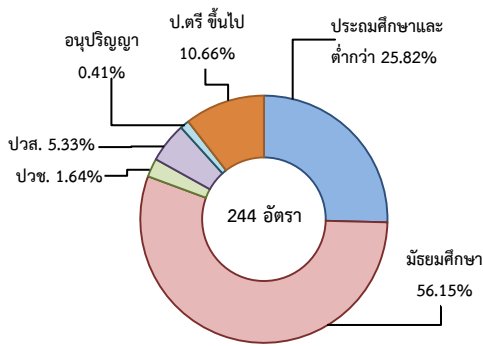
ผู้สมัครงาน (รวมทุกการให้บริการ) 244 คน

- ลดลง 13.17% จากเดือนที่ผ่านมา
- เพิ่มขึ้น 78.10% จากช่วงเดียวกันปีก่อน

จำแนกตามประเภทอาชีพ 5 อันดับแรก



จำแนกตามระดับการศึกษา



ความต้องการแรงงานใน 10 อุตสาหกรรมเป้าหมาย

มีจำนวน 44 อัตรา

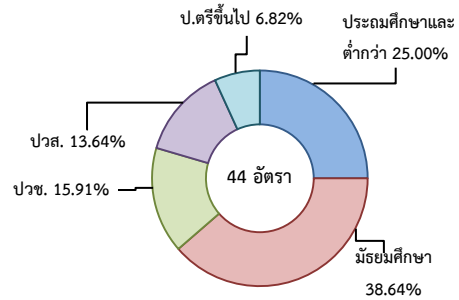
- ลดลง 61.74% จากเดือนที่ผ่านมา
- ลดลง 98.24% จากช่วงเดียวกันปีก่อน

10 อุตสาหกรรมเป้าหมาย ที่มีความต้องการแรงงาน

5 อันดับแรก

- การแปรรูปอาหาร 90.91%
- ดิจิทัล 6.82%
- การบินและโลจิสติกส์ 2.27%

จำแนกตามระดับการศึกษา



ที่มา : ระบบให้บริการประชาชน (e-service.doe.go.th) ผ่านระบบ Single Sign On ของกรมการจัดหางาน

3. การเดินทางไปทำงานในต่างประเทศ จำนวน 1 คน

- ลดลง 88.89% เดือนที่ผ่านมา
- ลดลง 93.33% จากช่วงเดียวกันปีก่อน

จำแนกตามประเภทการเดินทาง	จำนวน	ร้อยละ
- เดินทางด้วยตนเอง	1	100.00
- กรมการจัดหางานจัดส่ง	0	0.00
- นายจ้างพาลูกจ้างไปทำงาน	0	0.00
- นายจ้างส่งลูกจ้างไปฝึกงาน	0	0.00
- บริษัทจัดหางานจัดส่ง	0	0.00
- RE-ENTRY	0	0.00
รวม	1	100.00

ที่มา : กองบริหารแรงงานไทยไปต่างประเทศ

4. การทำงานของคนต่างด้าวคงเหลือ

จำนวน 47,874 คน

- เพิ่มขึ้น 1.74% จากเดือนที่ผ่านมา
- เพิ่มขึ้น 22.06% จากช่วงเดียวกันปีก่อน

จำแนกตามการอนุญาต ดังนี้

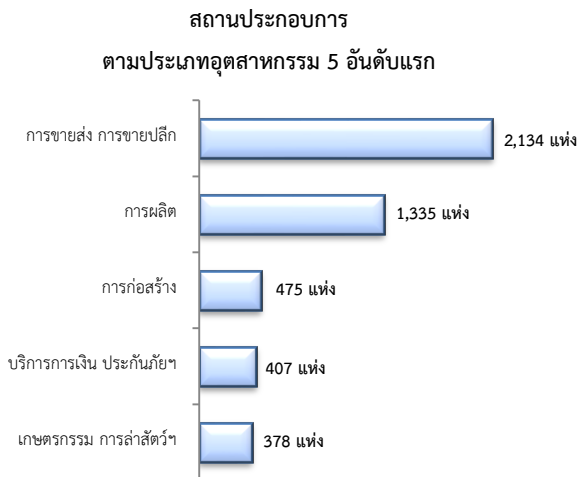
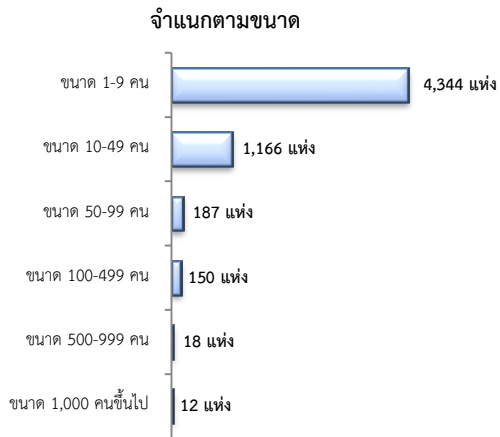
- ชั่วคราวทั่วไป 668 คน
- พิสูจน์สัญชาติ - คน
- นำเข้า 7,522 คน
- BOI 96 คน
- ชนกลุ่มน้อย 1,897 คน
- มติครม.วันที่ 20 ส.ค.62 24,651 คน
- มติครม.วันที่ 4 ส.ค. 63 2,903 คน
- มติครม.วันที่ 29 ธ.ค.63 10,137 คน
- มติครม.วันที่ 13 ก.ย. 64 - คน

ที่มา : สำนักงานจัดหางานจังหวัด

5. จำนวนสถานประกอบการและลูกจ้างคงเหลือ

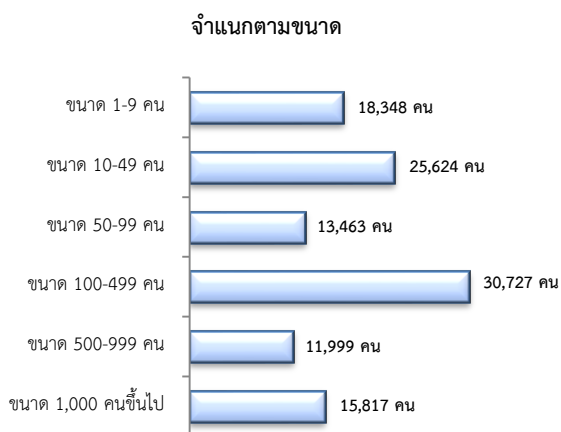
สถานประกอบการ 5,877 แห่ง

- เพิ่มขึ้น 0.10% จากเดือนที่ผ่านมา
- เพิ่มขึ้น 2.64% จากช่วงเดียวกันปีก่อน



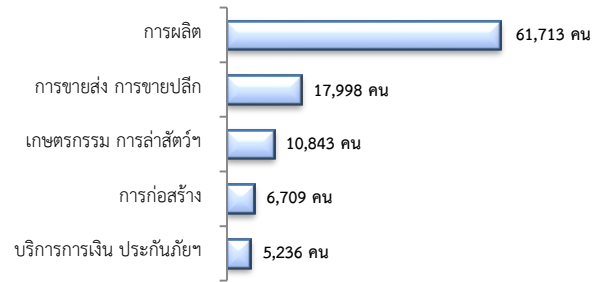
การจ้างงาน 115,978 คน

- เพิ่มขึ้น 0.01% จากเดือนที่ผ่านมา
- เพิ่มขึ้น 0.20% จากช่วงเดียวกันปีก่อน



การจ้างงาน

ตามประเภทอุตสาหกรรม 5 อันดับแรก



ที่มา : สำนักงานสถิติการและคุ้มครองแรงงานจังหวัด

6. สถานประกอบการในระบบประกันสังคมคงเหลือ

สถานประกอบการ 4,894 แห่ง

- เพิ่มขึ้น 0.27% จากเดือนที่ผ่านมา
- ลดลง 0.10% จากช่วงเดียวกันปีก่อน

ผู้ประกันตน 358,489 คน

- เพิ่มขึ้น 7.59% จากเดือนที่ผ่านมา
- เพิ่มขึ้น 99.81% จากช่วงเดียวกันปีก่อน

มาตรา	ส.ค.	ก.ย.	ก.ย.	จากเดือนก่อน	จากช่วงเดียวกันปีก่อน
ม.33 (คน)	64	63	64	-0.86	0.41
ม.39 (คน)	22,535	20,620	22,773	1.06	10.44
ม.40 (คน)	193,258	42,890	219,330	13.49	411.38

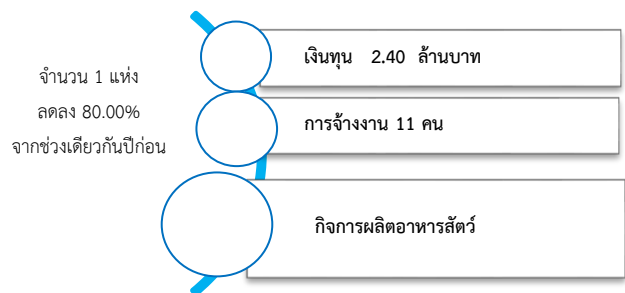
ที่มา : กองวิจัยและพัฒนา สำนักงานประกันสังคม (www.sso.go.th)

จำนวนแรงงานต่างด้าวในระบบประกันสังคมคงเหลือ

- สถานประกอบการ จำนวน 1,094 แห่ง
- ผู้ประกันตน จำนวน 21,219 คน

ที่มา : สำนักงานประกันสังคมจังหวัด

7. โรงงานอุตสาหกรรมที่ได้รับอนุญาตให้ประกอบกิจการใหม่



ที่มา : กรมโรงงานอุตสาหกรรม