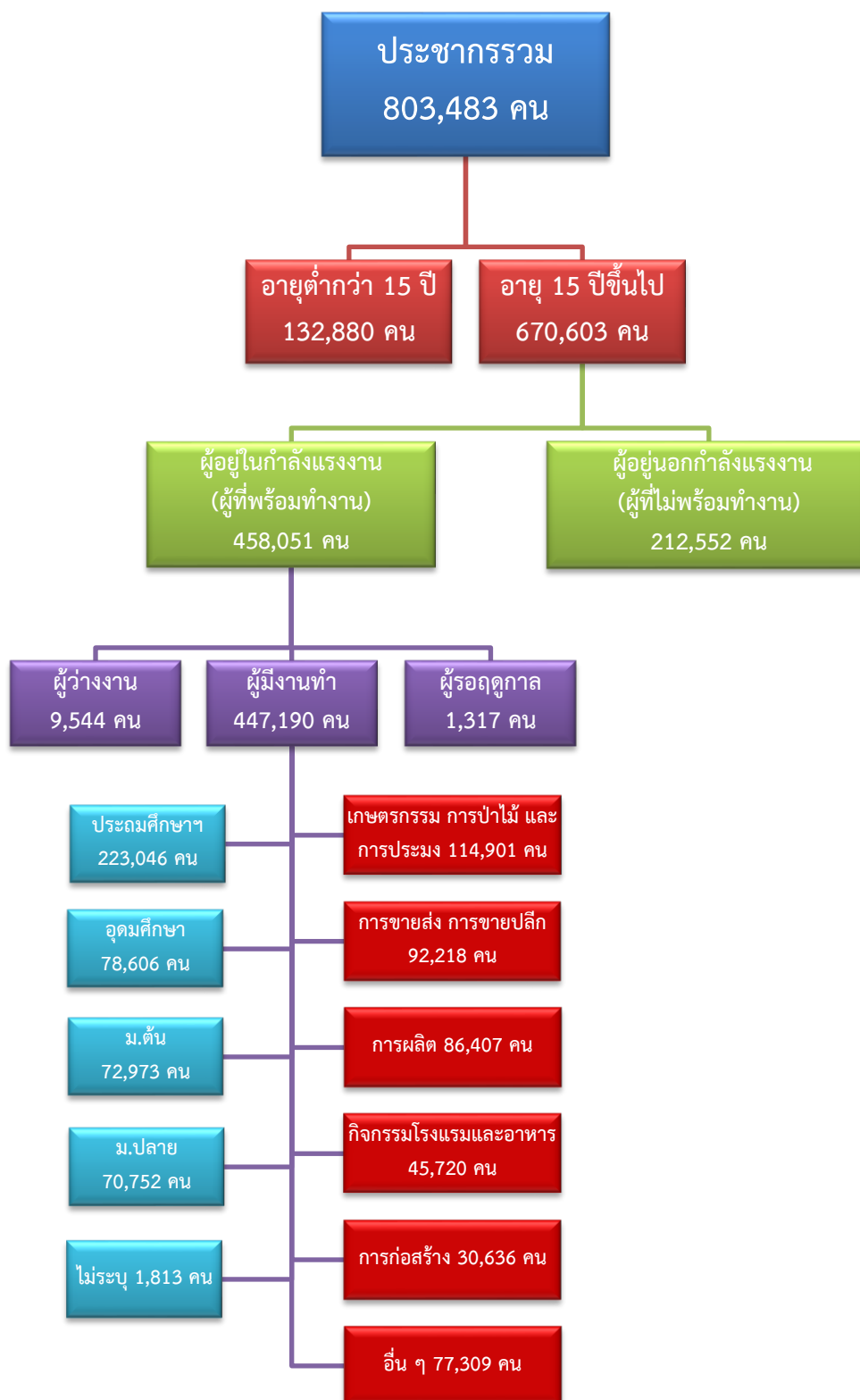


ข้อมูลสถานการณ์ด้านแรงงาน จังหวัดราชบุรี เดือนธันวาคม 2563

1. ข้อมูลการทำงานของประชากร ไตรมาส 3/2563

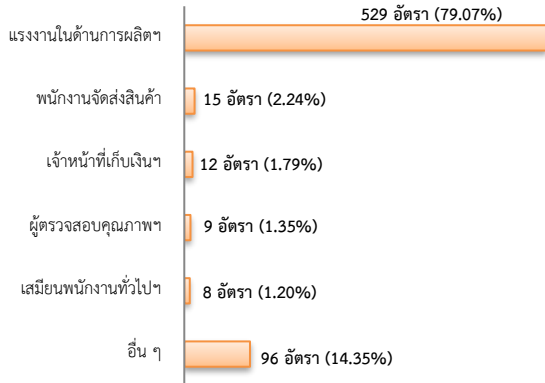


2. การให้บริการจัดหางานของรัฐ

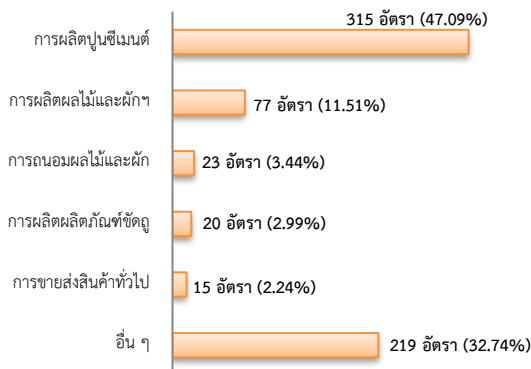
ตำแหน่งงาน 669 อัตรา

- เพิ่มขึ้น ประมาณ 6 เท่า จากเดือนที่ผ่านมา
- เพิ่มขึ้น ประมาณ 5 เท่า จากช่วงเดียวกันปีก่อน

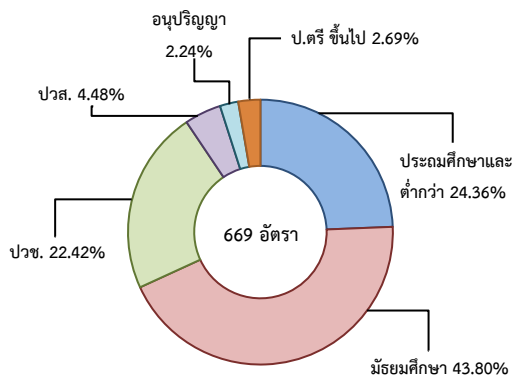
จำแนกตามประเภทอาชีพ 5 อันดับแรก



จำแนกตามประเภทอุตสาหกรรม 5 อันดับแรก



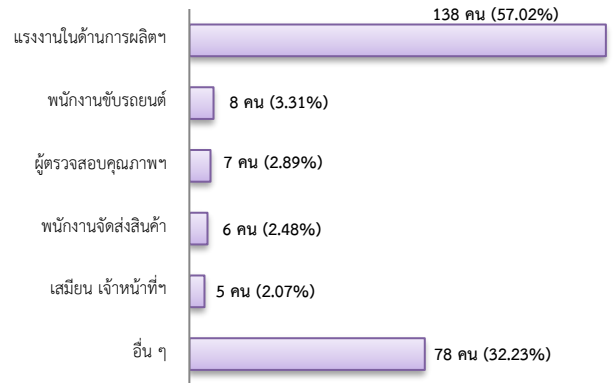
จำแนกตามระดับการศึกษา



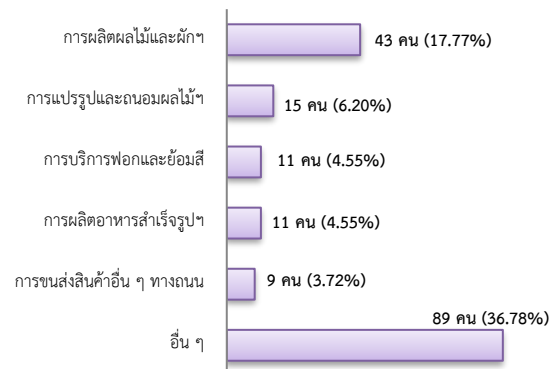
การบรรจุงาน 242 คน

- เพิ่มขึ้น 66.90% จากเดือนที่ผ่านมา
- เพิ่มขึ้น ประมาณ 3 เท่า จากช่วงเดียวกันปีก่อน

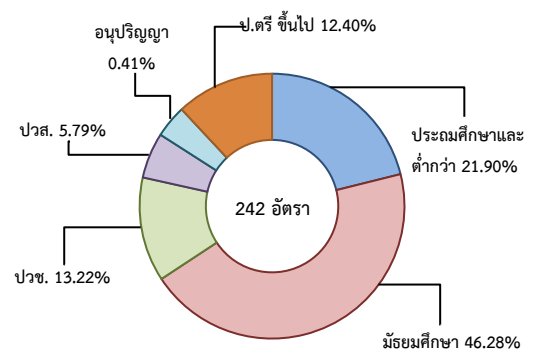
จำแนกตามประเภทอาชีพ 5 อันดับแรก



จำแนกตามประเภทอุตสาหกรรม 5 อันดับแรก



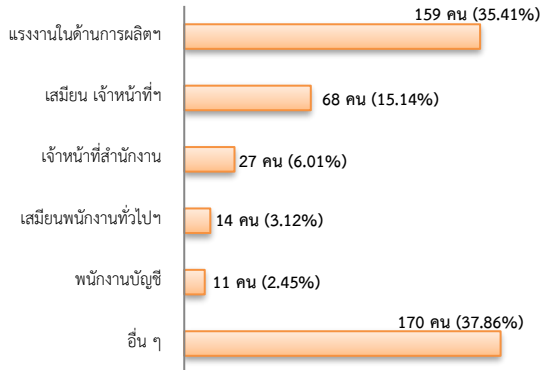
จำแนกตามระดับการศึกษา



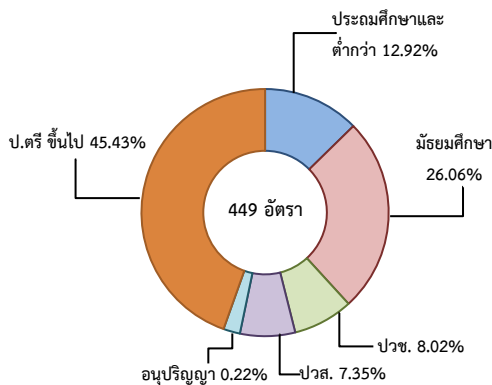
ผู้สมัครงาน (รวมทุกการให้บริการ) 449 คน

- เพิ่มขึ้น ประมาณ 2 เท่า จากเดือนที่ผ่านมา
- เพิ่มขึ้น ประมาณ 4 เท่า จากช่วงเดียวกันปีก่อน

จำแนกตามประเภทอาชีพ 5 อันดับแรก



จำแนกตามระดับการศึกษา



ความต้องการแรงงานใน 10 อุตสาหกรรมเป้าหมาย

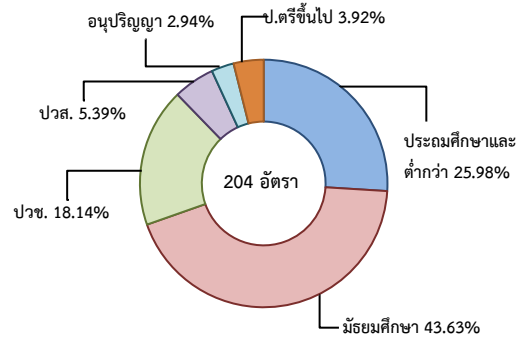
มีจำนวน 204 อัตรา

- เพิ่มขึ้น ประมาณ 5 เท่า จากเดือนที่ผ่านมา
- เพิ่มขึ้น ประมาณ 3 เท่า จากช่วงเดียวกันปีก่อน

10 อุตสาหกรรมเป้าหมาย ที่มีความต้องการ

- การแปรรูปอาหาร 80.88%
- การเกษตรและเทคโนโลยีชีวภาพ 7.84%
- การบินและโลจิสติกส์ 4.90%
- ดิจิทัล 2.45%
- อิเล็กทรอนิกส์อัจฉริยะ 1.47%
- หุ่นยนต์เพื่อการอุตสาหกรรม และการท่องเที่ยว
- กลุ่มรายได้ฯ มีจำนวนเท่ากัน 0.98%
- ยานยนต์สมัยใหม่ 0.49%

จำแนกตามระดับการศึกษา



ที่มา : ระบบบริการจัดหางานในประเทศผ่านระบบอิเล็กทรอนิกส์ (e-Service) กรมการจัดหางาน

3. การเดินทางไปทำงานในต่างประเทศ จำนวน 4 คน

- มีจำนวนเท่ากับ เดือนที่ผ่านมา
- ลดลง 84.62% จากช่วงเดียวกันปีก่อน

จำแนกตามประเภทการเดินทาง	จำนวน	ร้อยละ
- เดินทางด้วยตนเอง	0	0.00
- กรมการจัดหางานจัดส่ง	0	0.00
- นายจ้างพาลูกจ้างไปทำงาน	0	0.00
- นายจ้างส่งลูกจ้างไปฝึกงาน	0	0.00
- บริษัทจัดหางานจัดส่ง	2	50.00
- RE-ENTRY	2	50.00
รวม	4	100.00

ที่มา : กองบริหารแรงงานไทยไปต่างประเทศ

4. การทำงานของคนต่างด้าวคงเหลือ

จำนวน 40,264 คน

- ลดลง 0.53% จากเดือนที่ผ่านมา
- ลดลง 26.58% จากช่วงเดียวกันปีก่อน

จำแนกตามการอนุญาต ดังนี้

- ชั่วคราวทั่วไป 670 คน - พิสูจน์สัญชาติ - คน
- นำเข้า 9,046 คน - ยื่นคำขอทดแทน - คน
- BOI 93 คน - ชนกลุ่มน้อย 1,925 คน
- มติครม.วันที่ 20 ส.ค.62 25,335 คน
- มติครม.วันที่ 4 ส.ค. 63 3,195 คน

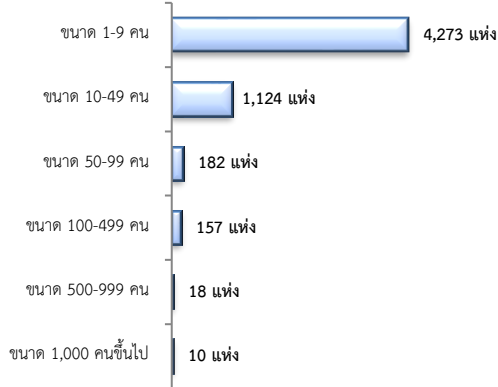
ที่มา : สำนักงานจัดหางานจังหวัด

5. จำนวนสถานประกอบการและลูกจ้าง คงเหลือ

สถานประกอบการ 5,764 แห่ง

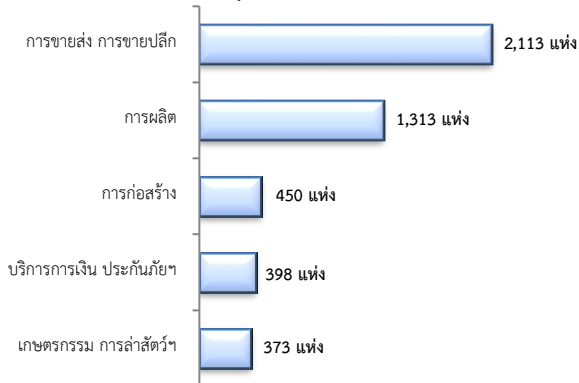
- เพิ่มขึ้น 0.12% จากเดือนที่ผ่านมา
- เพิ่มขึ้น 2.49% จากช่วงเดียวกันปีก่อน

จำแนกตามขนาด



สถานประกอบการ

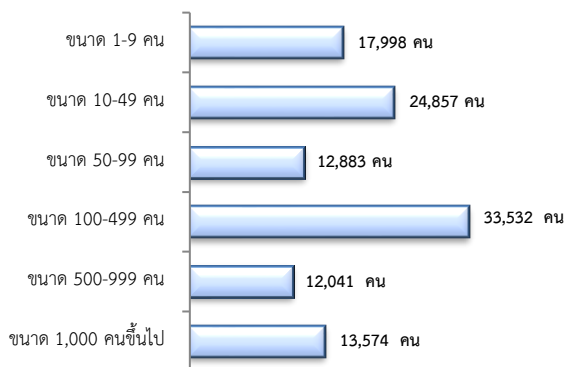
ตามประเภทอุตสาหกรรม 5 อันดับแรก



การจ้างงาน 114,885 คน

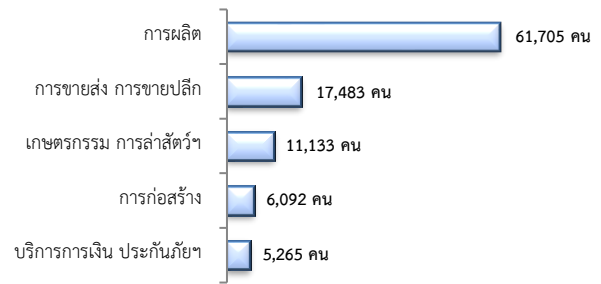
- ลดลง 0.28% จากเดือนที่ผ่านมา
- ลดลง 3.19% จากช่วงเดียวกันปีก่อน

จำแนกตามขนาด



การจ้างงาน

ตามประเภทอุตสาหกรรม 5 อันดับแรก



ที่มา : สำนักงานสวัสดิการและคุ้มครองแรงงานจังหวัด

6. สถานประกอบการในระบบประกันสังคมคงเหลือ

สถานประกอบการ 4,906 แห่ง

- ลดลง 0.18% จากเดือนที่ผ่านมา
- ลดลง 0.99% จากช่วงเดียวกันปีก่อน

ผู้ประกันตน 181,959 คน

- เพิ่มขึ้น 0.53% จากเดือนที่ผ่านมา
- เพิ่มขึ้น 1.12% จากช่วงเดียวกันปีก่อน

มาตรา	ธ.ค.	พ.ย.	พ.ย.	จากเดือนก่อน	จากช่วงเดียวกันปีก่อน
ม.33 (คน)	63	62	63	0.48	-2.07
ม.39 (คน)	116,851	119,894	117,414	0.77	6.40
ม.40 (คน)	20,760	19,661	20,920	0.53	8.00

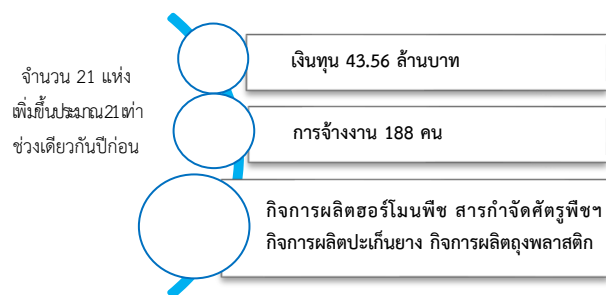
ที่มา : กองวิจัยและพัฒนา สำนักงานประกันสังคม (www.sso.go.th)

จำนวนแรงงานต่างด้าวในระบบประกันสังคมคงเหลือ

- สถานประกอบการ จำนวน 1,100 แห่ง
- ผู้ประกันตน จำนวน 23,120 คน

ที่มา : สำนักงานประกันสังคมจังหวัด

7. โรงงานอุตสาหกรรมที่ได้รับอนุญาตให้ประกอบกิจการใหม่



ที่มา : กรมโรงงานอุตสาหกรรม