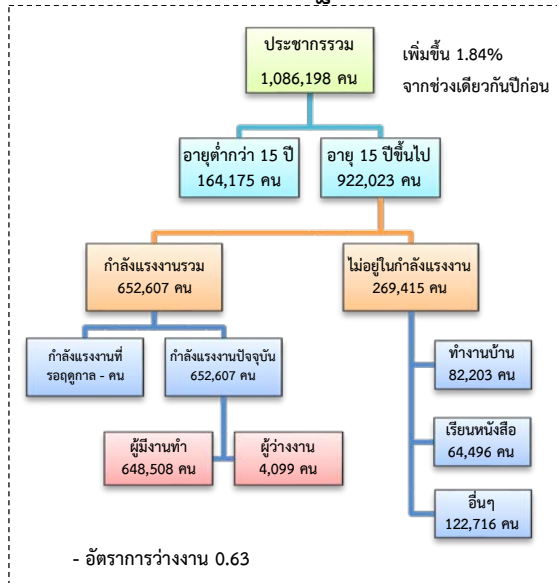


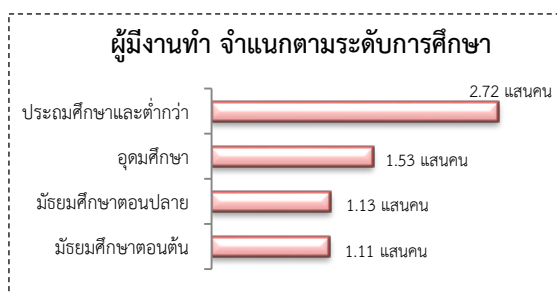
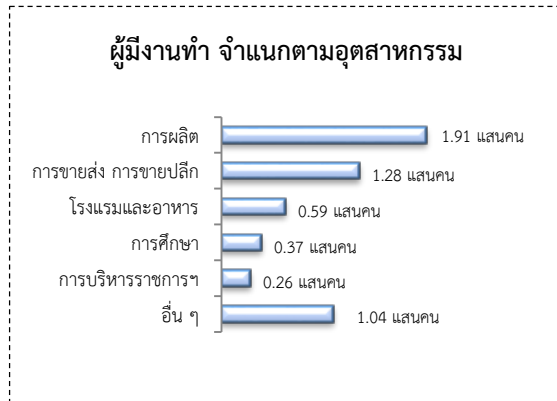
สถานการณ์ตลาดแรงงาน

จังหวัดนครปฐม เดือน ก.พ. 2561

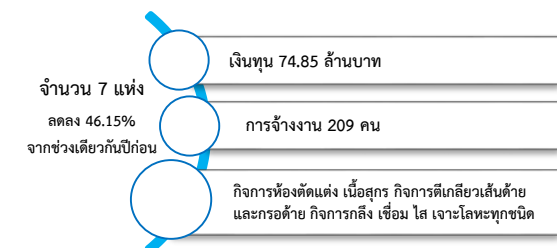
1. ประชากรในจังหวัดนครปฐม ไตรมาส 4/2560



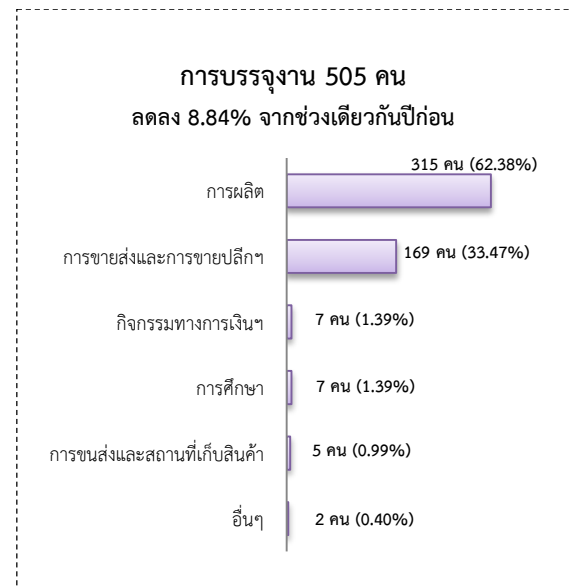
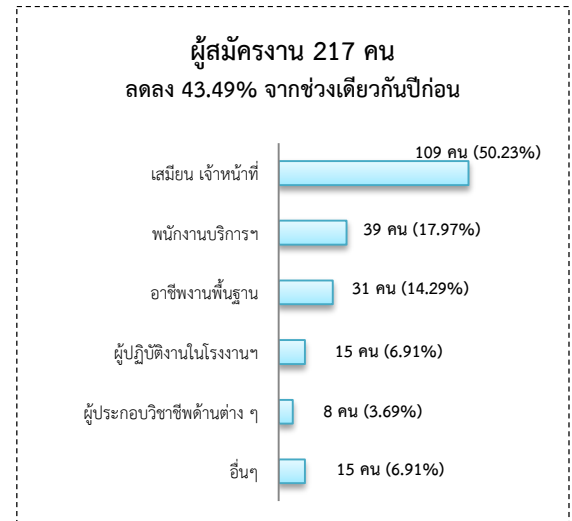
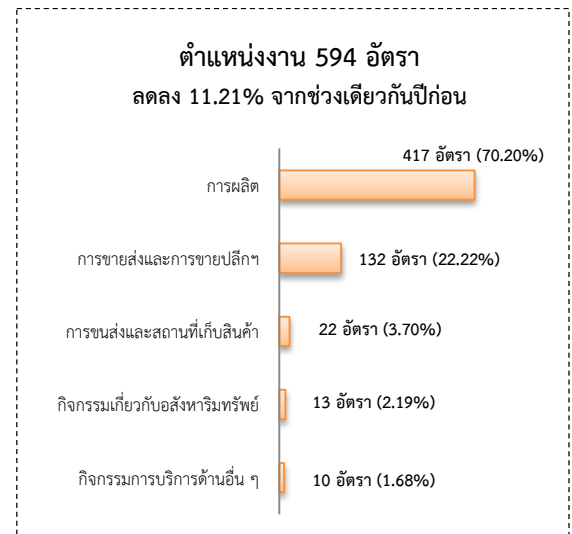
ผู้มีงานทำ 6.49 แสนคน เพิ่มขึ้น 0.67% จากปี 2559
 -ในภาคเกษตร 1.03 แสนคน (15.88%)
 -นอกภาคเกษตร 5.46 แสนคน (84.12%)



2. โรงงานอุตสาหกรรมที่ได้รับอนุญาตให้ประกอบกิจการใหม่เดือน ก.พ. 2561



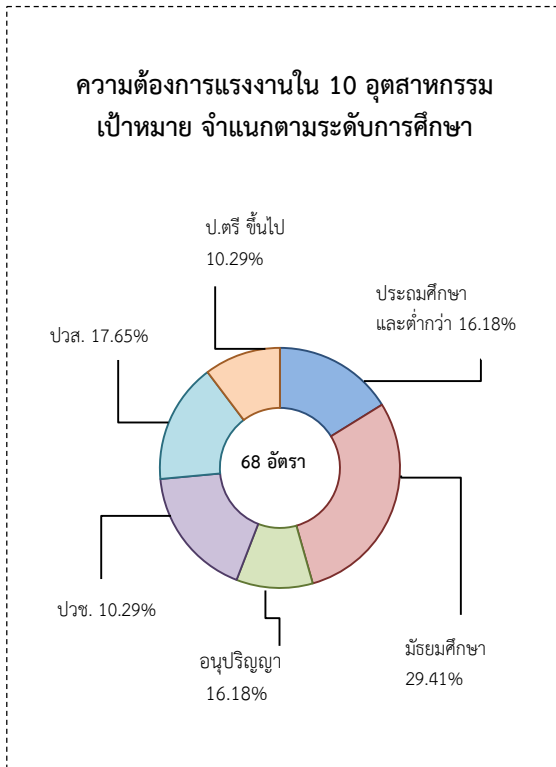
3. การให้บริการของสำนักงานจัดหางาน



4. ความต้องการแรงงานใน 10 อุตสาหกรรมเป้าหมาย

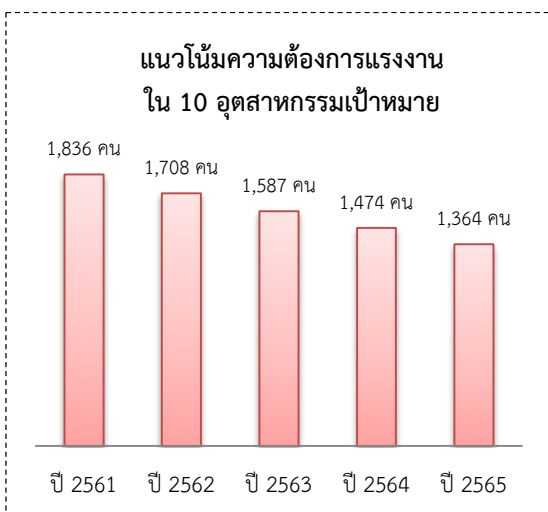
เดือน ก.พ. 2561 มีจำนวน 68 อัตรา

- ดิจิทัล 85.29%
- การท่องเที่ยวกลุ่มรายได้ต่ำ 14.71%

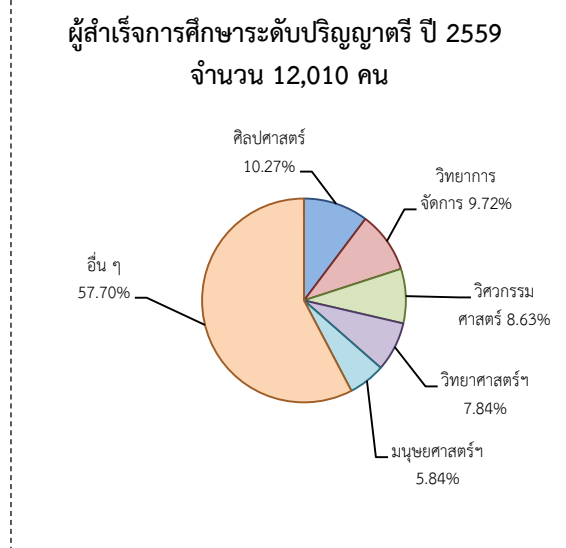
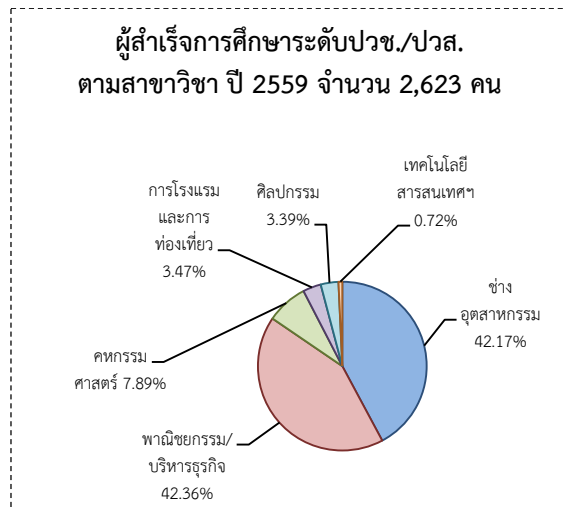
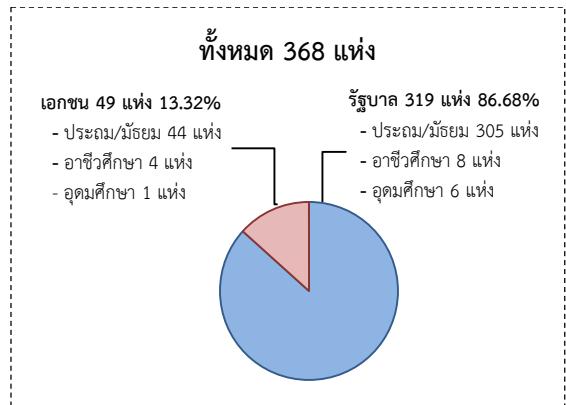


5. แนวโน้มความต้องการแรงงานใน 10 อุตสาหกรรมเป้าหมาย

ปี 2561 มีความต้องการแรงงาน 1,836 คน และมีแนวโน้มลดลงอย่างต่อเนื่อง โดยปี 2565 ลดลงจากปี 2561 ร้อยละ 25.71



6. สถาบันการศึกษา

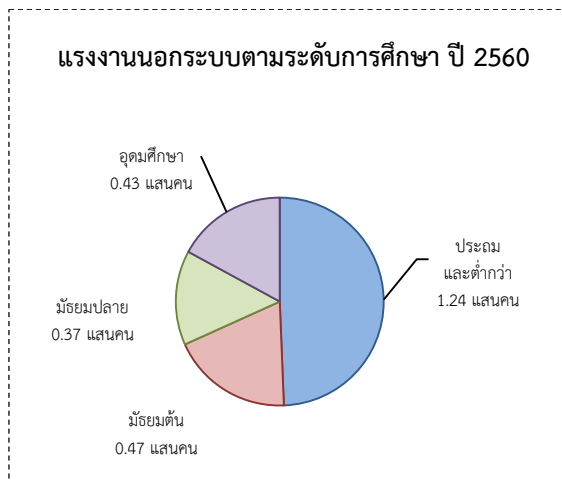
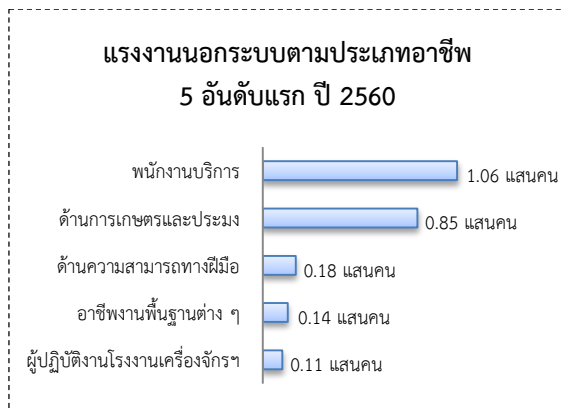


ผู้สำเร็จการศึกษา จบสาขาที่สอดคล้องกับ 10 อุตสาหกรรมเป้าหมาย จำนวน 3,401 คน

- ระดับ ปวช./ปวส. 1,423 คน (41.84%)
- ระดับปริญญาตรีขึ้นไป 1,978 คน (58.16%)

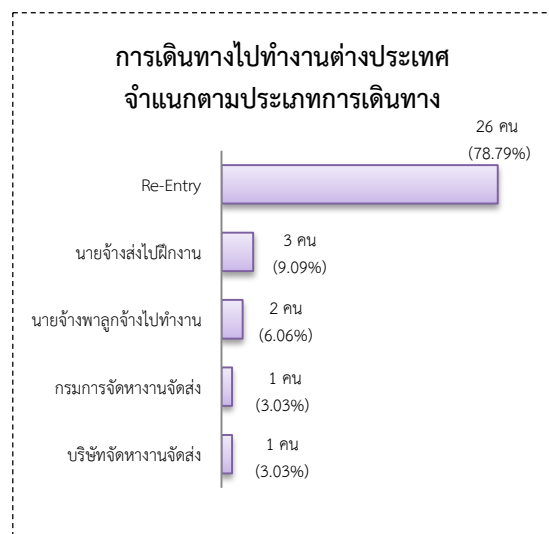
7. แรงงานนอกระบบมีจำนวน 2.50 แสนคน

- ชาย 1.31 แสนคน (52.19%)
- หญิง 1.20 แสนคน (47.81%)



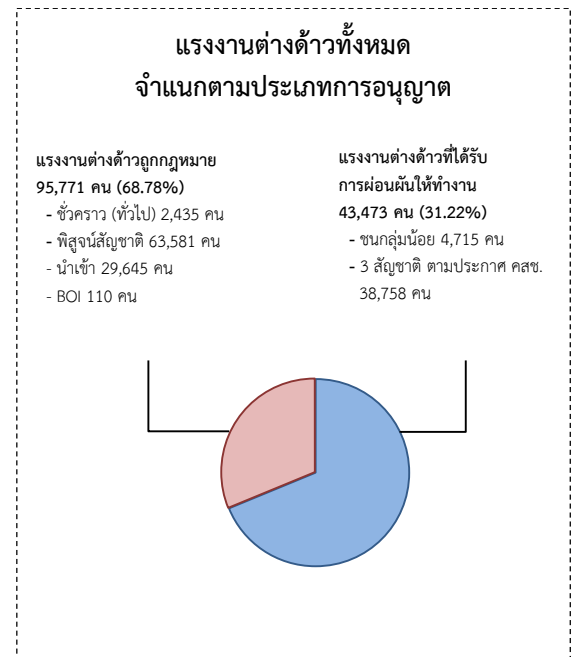
8. การเดินทางไปทำงานในต่างประเทศ

จากข้อมูลสำนักบริหารแรงงานไทยไปต่างประเทศ เดือน ก.พ.2561 มีจำนวน 33 คน มีจำนวนเพิ่มขึ้น 32.00% จากช่วงเดียวกันปีก่อน



9. การทำงานของคนต่างด้าว

แรงงานต่างด้าว ประมาณ 1.39 แสนคน เพิ่มขึ้น 54.03% จากช่วงเดียวกันปีก่อน



10. สถานประกอบการในระบบประกันสังคม

