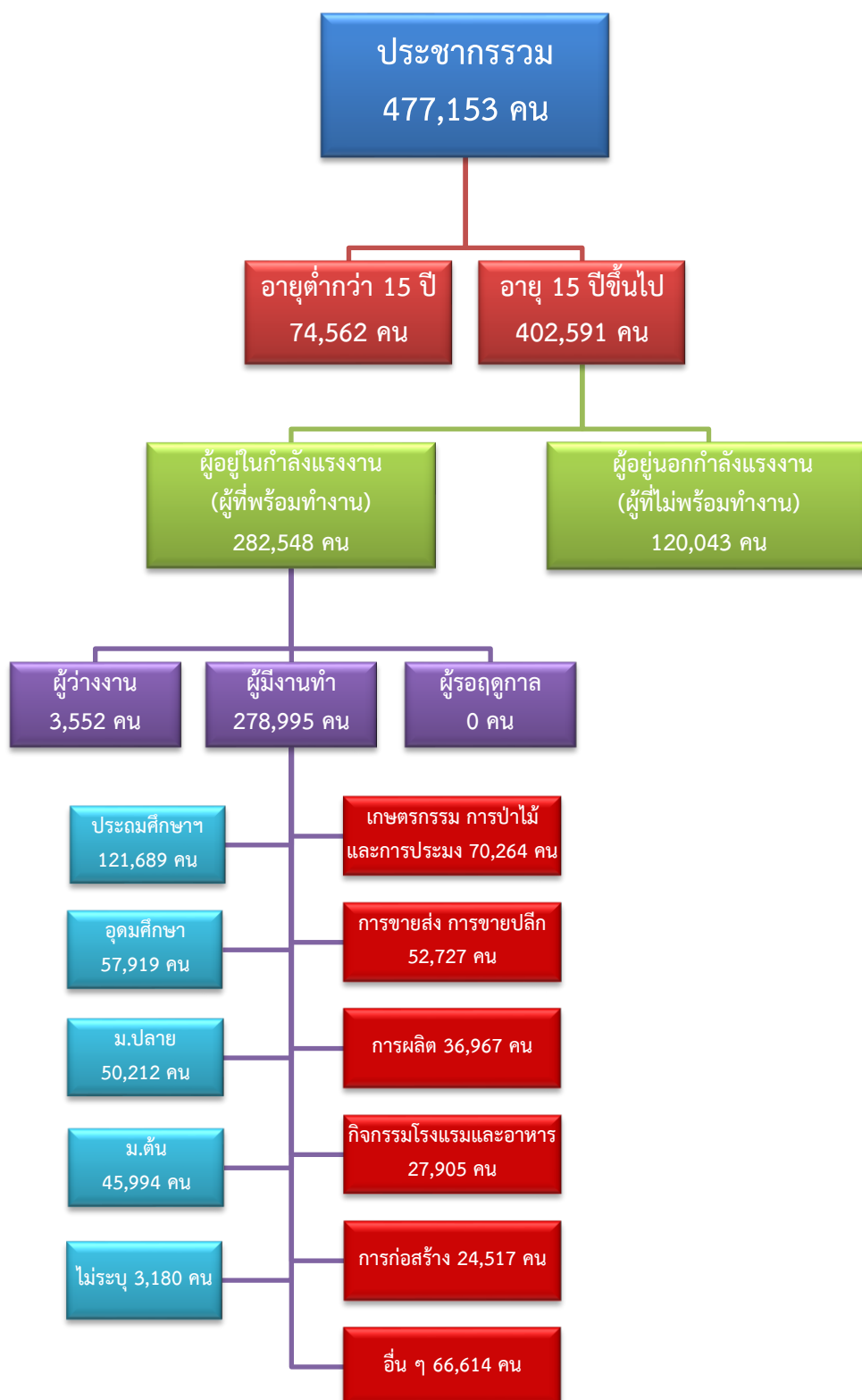


ข้อมูลสถานการณ์ด้านแรงงาน จังหวัดเพชรบุรี เดือนมกราคม 2564

1. ข้อมูลการทำงานของประชากร ไตรมาส 3/2563



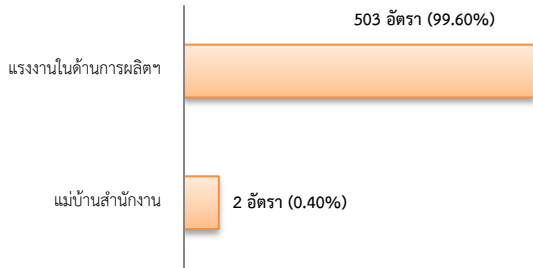
ที่มา : สำนักงานสถิติแห่งชาติ

2. การให้บริการจัดหางานของรัฐ

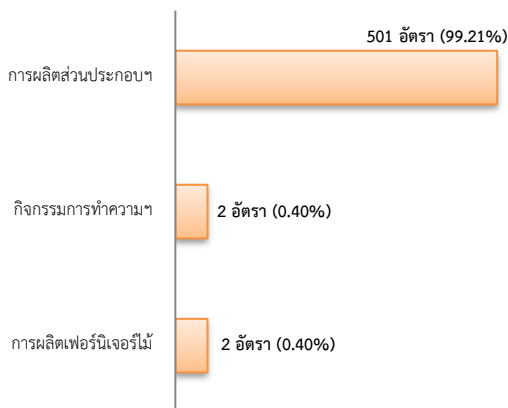
ตำแหน่งงาน 505 อัตรา

- ลดลง 10.46% จากเดือนที่ผ่านมา
- เพิ่มขึ้น 88.43% จากช่วงเดียวกันปีก่อน

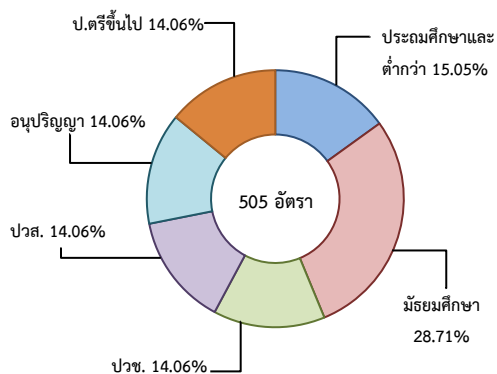
จำแนกตามประเภทอาชีพ



จำแนกตามประเภทอุตสาหกรรม



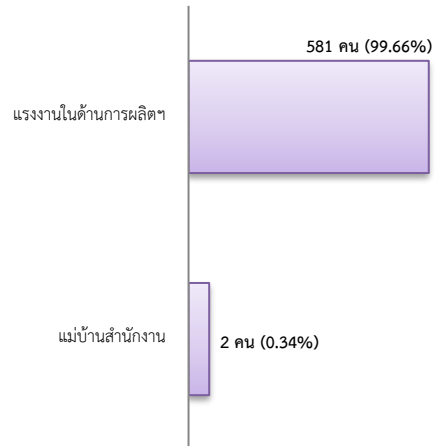
จำแนกตามระดับการศึกษา



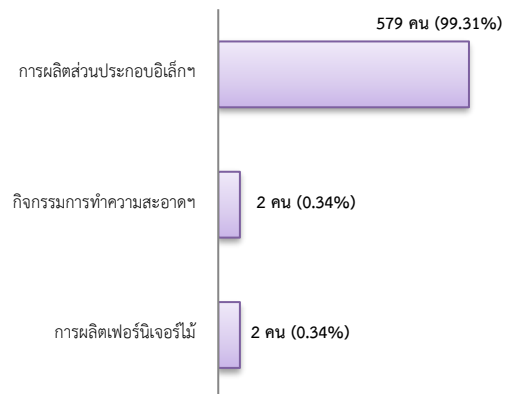
การบรรจุงาน 583 คน

- เพิ่มขึ้น 26.19% จากเดือนที่ผ่านมา
- เพิ่มขึ้น ประมาณ 1 เท่า จากช่วงเดียวกันปีก่อน

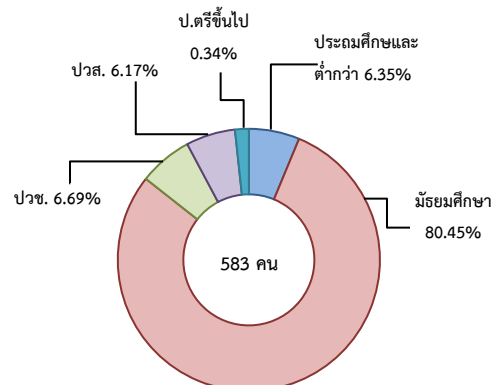
จำแนกตามประเภทอาชีพ



จำแนกตามประเภทอุตสาหกรรม



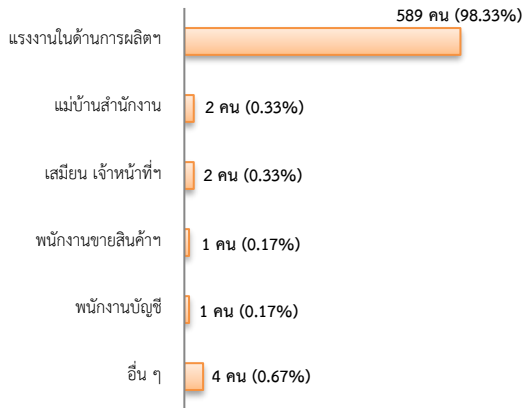
จำแนกตามระดับการศึกษา



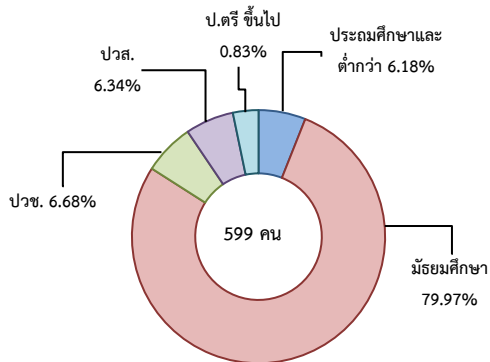
ผู้สมัครงาน (รวมทุกการให้บริการ) 599 คน

- เพิ่มขึ้น 25.31% จากเดือนที่ผ่านมา
- เพิ่มขึ้น ประมาณ 1 เท่า จากช่วงเดียวกันปีก่อน

จำแนกตามประเภทอาชีพ 5 อันดับแรก



จำแนกตามระดับการศึกษา



ความต้องการแรงงานใน 10 อุตสาหกรรมเป้าหมาย

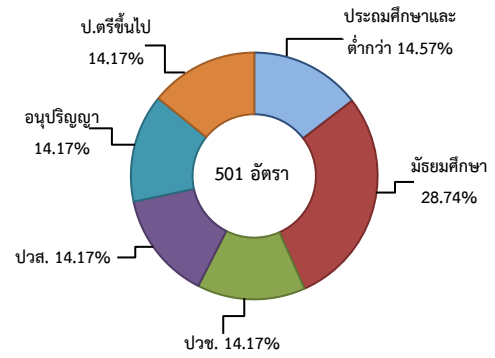
มีจำนวน 501 อัตรา

- ลดลง 1.76% จากเดือนที่ผ่านมา
- เพิ่มขึ้น ประมาณ 4 เท่า จากช่วงเดียวกันปีก่อน

10 อุตสาหกรรมเป้าหมาย ที่มีความต้องการ

- อิเล็กทรอนิกส์อัจฉริยะ 100.00%

จำแนกตามระดับการศึกษา



ที่มา : ระบบบริการจัดหางานในประเทศผ่านระบบอิเล็กทรอนิกส์ (e-Service) กรมการจัดหางาน

3. การเดินทางไปทำงานในต่างประเทศ จำนวน 2 คน

- เพิ่มขึ้น 100.00% จากเดือนที่ผ่านมา
- ลดลง 80.00% จากช่วงเดียวกันปีก่อน

จำแนกตามประเภทการเดินทาง	จำนวน	ร้อยละ
- เดินทางด้วยตนเอง	0	0.00
- กรมการจัดหางานจัดส่ง	0	0.00
- นายจ้างพาลูกจ้างไปทำงาน	0	0.00
- นายจ้างส่งลูกจ้างไปฝึกงาน	0	0.00
- บริษัทจัดหางานจัดส่ง	1	50.00
- RE-ENTRY	1	50.00
รวม	2	100.00

ที่มา : กองบริหารแรงงานไทยไปต่างประเทศ

4. การทำงานของคนต่างด้าวคงเหลือ

จำนวน 19,378 คน

- ลดลง 0.60% จากเดือนที่ผ่านมา
- ลดลง 14.81% จากช่วงเดียวกันปีก่อน

จำแนกตามการอนุญาต ดังนี้

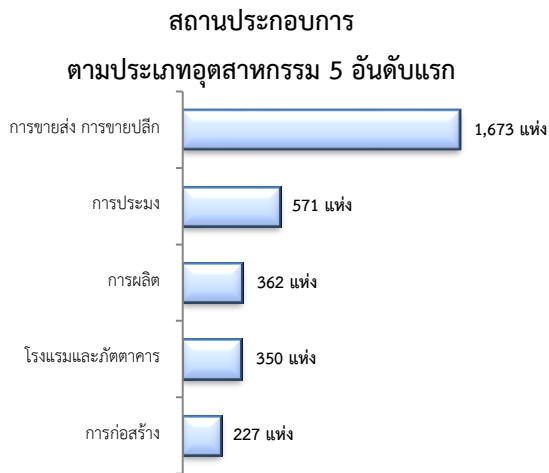
- ชั่วคราวทั่วไป 542 คน - พิสูจน์สัญชาติ - คน
- นำเข้า 11,231 คน - ยื่นคำขอทดแทน - คน
- BOI 167 คน - ชนกลุ่มน้อย 319 คน
- มติครม.วันที่ 20 ส.ค.62 5,430 คน
- มติครม.วันที่ 4 ส.ค. 63 1,689 คน

ที่มา : สำนักงานจัดหางานจังหวัด

5. จำนวนสถานประกอบการและลูกจ้าง คงเหลือ

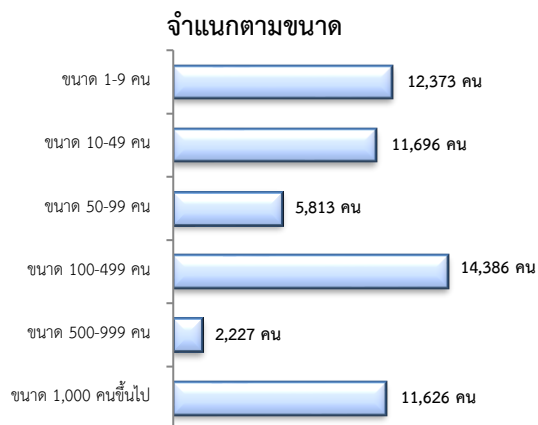
สถานประกอบการ 3,884 แห่ง

- เพิ่มขึ้น 0.23% จากเดือนที่ผ่านมา
- เพิ่มขึ้น 3.11% จากช่วงเดียวกันปีก่อน



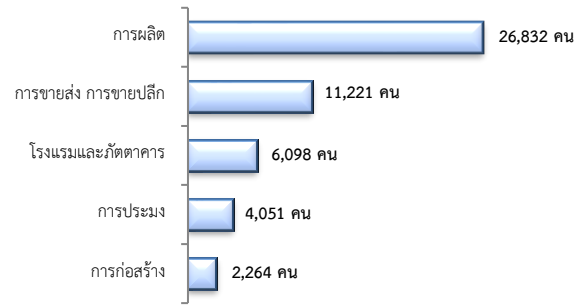
การจ้างงาน 58,121 คน

- เพิ่มขึ้น 1.28% จากเดือนที่ผ่านมา
- ลดลง 0.97% จากช่วงเดียวกันปีก่อน



การจ้างงาน

ตามประเภทอุตสาหกรรม 5 อันดับแรก



ที่มา : สำนักงานสวัสดิการและคุ้มครองแรงงานจังหวัด

6. สถานประกอบการในระบบประกันสังคมคงเหลือ

สถานประกอบการ 2,684 แห่ง

- ลดลง 0.41% จากเดือนที่ผ่านมา
- ลดลง 3.63% จากช่วงเดียวกันปีก่อน

ผู้ประกันตน 86,860 คน

- ลดลง 0.18% จากเดือนที่ผ่านมา
- เพิ่มขึ้น 1.80% จากช่วงเดียวกันปีก่อน

มาตรา	ธ.ค.	ม.ค.	ม.ค.	จากเดือนก่อน	จากช่วงเดียวกันปีก่อน
ม.33 (คน)	63	63	64	-0.82	-2.17
ม.39 (คน)	57,123	57,913	56,655	1.65	9.90
ม.40 (คน)	8,664	8,014	8,807	0.80	10.32

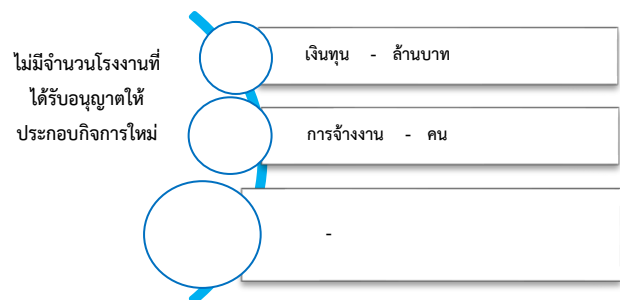
ที่มา : กองวิจัยและพัฒนา สำนักงานประกันสังคม (www.sso.go.th)

จำนวนแรงงานต่างด้าวในระบบประกันสังคมคงเหลือ

- สถานประกอบการ จำนวน 539 แห่ง
- ผู้ประกันตน จำนวน 13,146 คน

ที่มา : กองวิจัยและพัฒนา สำนักงานประกันสังคม (www.sso.go.th)

7. โรงงานอุตสาหกรรมที่ได้รับอนุญาตให้ประกอบกิจการใหม่



ที่มา : กรมโรงงานอุตสาหกรรม