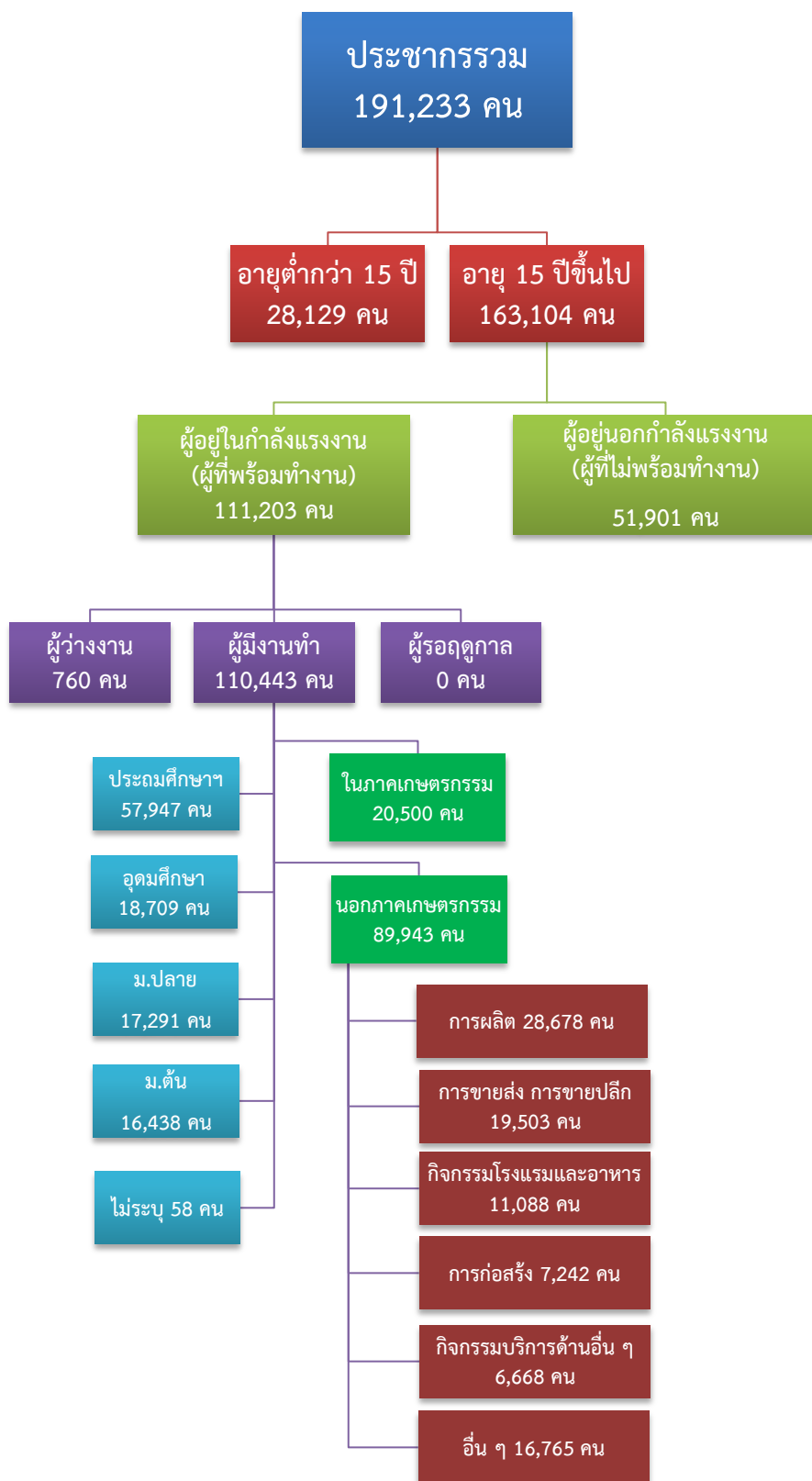


# ข้อมูลสถานการณ์ด้านแรงงาน จังหวัดสมุทรสงคราม เดือนกันยายน 2562

## 1. ข้อมูลการทำงานของประชากร ไตรมาส 2/2562

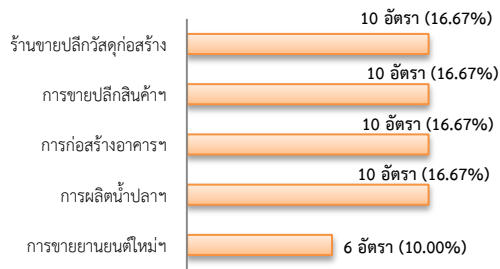


ที่มา : สำนักงานสถิติแห่งชาติ

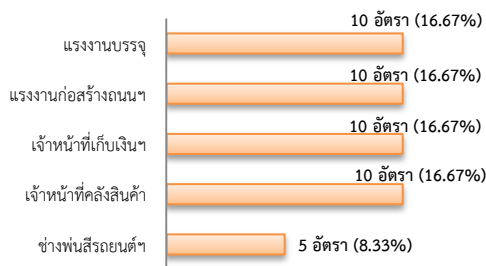
## 2. การให้บริการจัดหางานของรัฐ

- ตำแหน่งงาน 60 อัตรา เพิ่มขึ้นประมาณ 3 เท่า จากช่วงเดียวกันปีก่อน

จำแนกตามประเภทอุตสาหกรรม 5 อันดับแรก

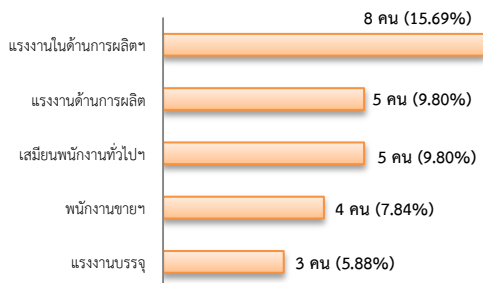


จำแนกตามประเภทอาชีพ 5 อันดับแรก

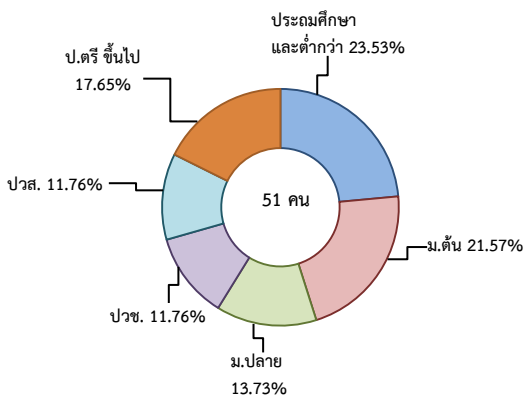


- ผู้สมัครงาน (รวมทุกการให้บริการ) 51 คน ลดลง 34.62% จากช่วงเดียวกันปีก่อน

จำแนกตามประเภทอาชีพ 5 อันดับแรก

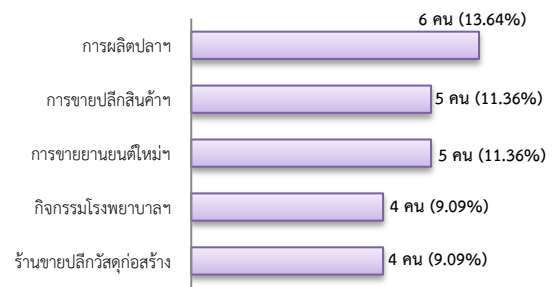


จำแนกตามระดับการศึกษา

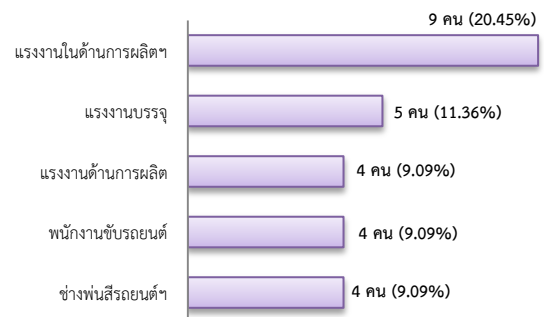


- การบรรจุงาน 44 คน ลดลง 42.86% จากช่วงเดียวกันปีก่อน

จำแนกตามประเภทอุตสาหกรรม 5 อันดับแรก



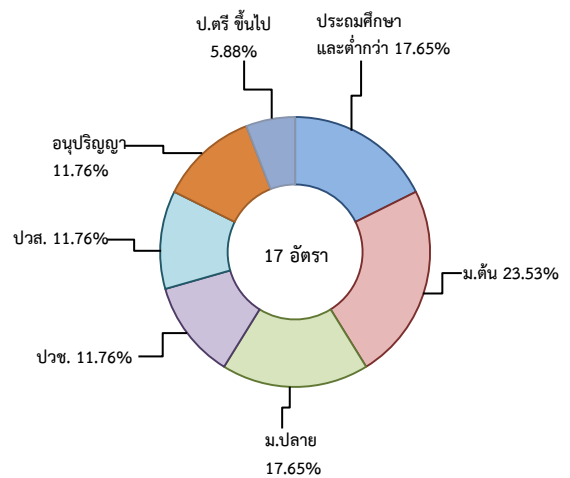
จำแนกตามประเภทอาชีพ 5 อันดับแรก



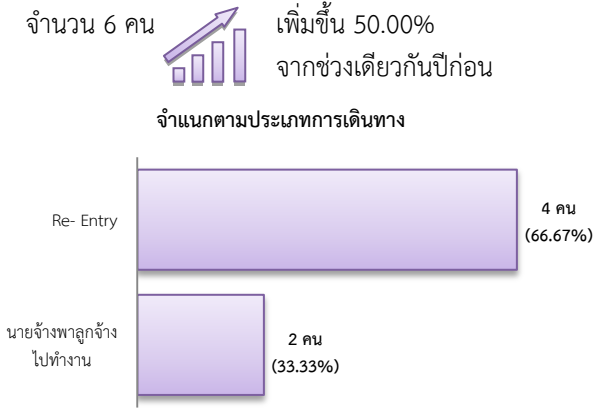
3. ความต้องการแรงงานใน 10 อุตสาหกรรมเป้าหมาย มีจำนวน 17 อัตรา

- การแปรรูปอาหาร 70.59%
- การแพทย์ครบวงจร 29.41%

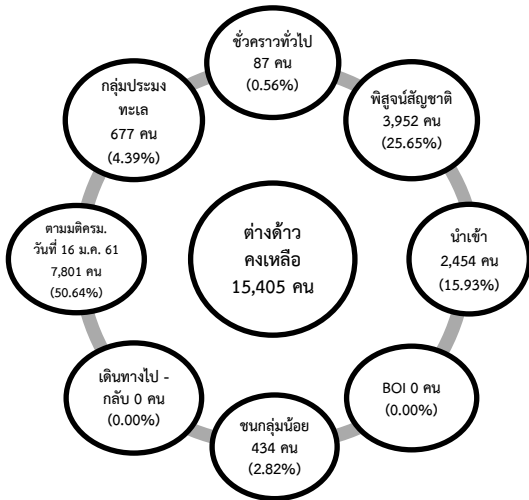
จำแนกตามระดับการศึกษา



#### 4. การเดินทางไปทำงานในต่างประเทศ



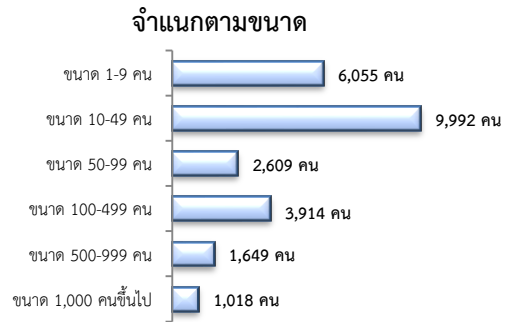
#### 5. การทำงานของคนต่างด้าว



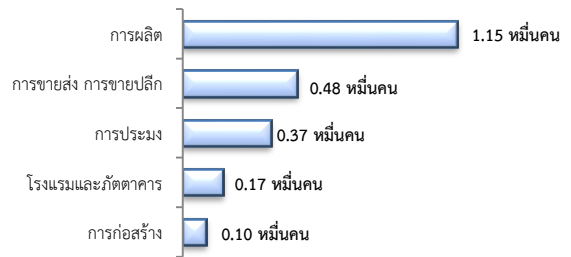
#### 6. จำนวนสถานประกอบการและลูกจ้าง



#### การจ้างงาน 25,237 คน



#### การจ้างงานตามประเภทอุตสาหกรรม 5 อันดับแรก



ที่มา : สำนักงานสวัสดิการและคุ้มครองแรงงานจังหวัด

#### 7. สถานประกอบการในระบบประกันสังคมคงเหลือ

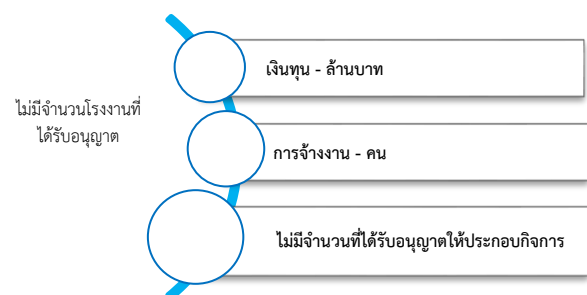


#### จำนวนแรงงานต่างด้าวในระบบประกันสังคมคงเหลือ

- สถานประกอบการ จำนวน 608 แห่ง
- ผู้ประกันตน จำนวน 6,174 คน

ที่มา : สำนักงานประกันสังคมจังหวัด

#### 8. โรงงานอุตสาหกรรมที่ได้รับอนุญาตให้ประกอบกิจการใหม่



ที่มา : กรมโรงงานอุตสาหกรรม