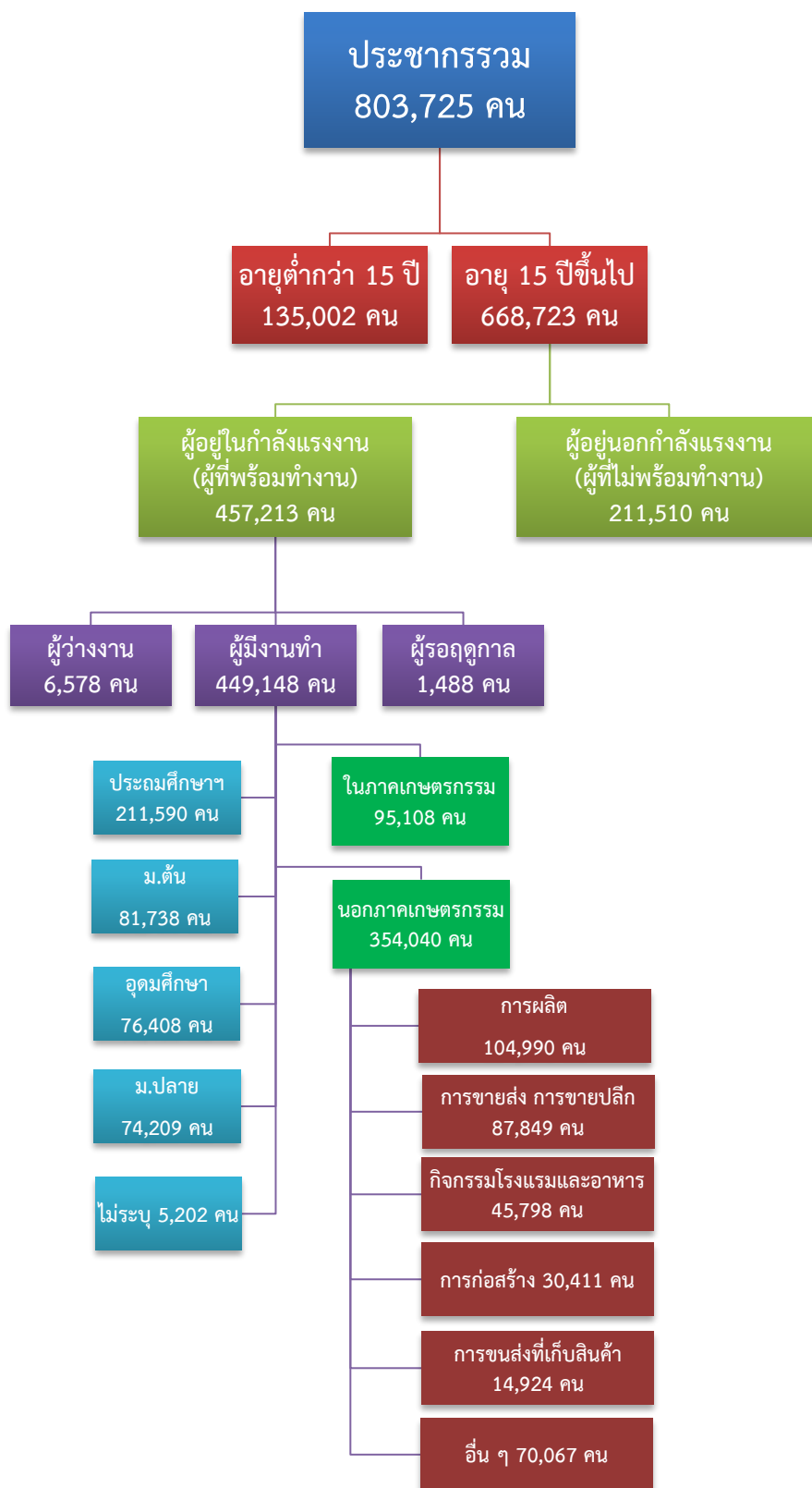


ข้อมูลสถานการณ์ด้านแรงงาน จังหวัดราชบุรี เดือนธันวาคม 2562

1. ข้อมูลการทำงานของประชากร ไตรมาส 3/2562

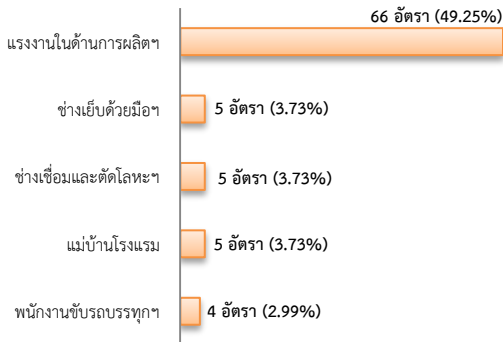


ที่มา : สำนักงานสถิติแห่งชาติ

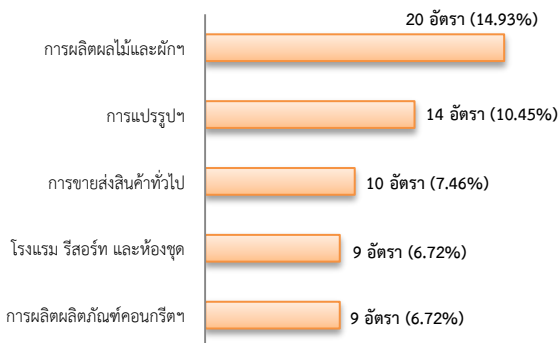
2. การให้บริการจัดหางานของรัฐ

- ตำแหน่งงาน 134 อัตรา ลดลง 26.78% จากช่วงเดียวกันปีก่อน

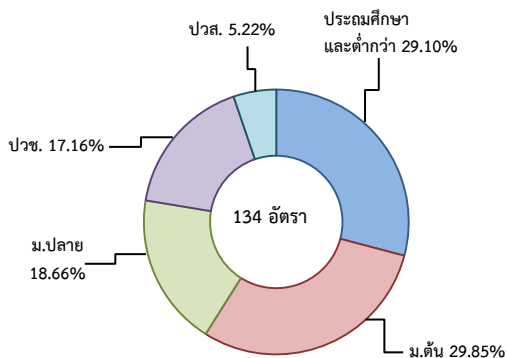
จำแนกตามประเภทอาชีพ 5 อันดับแรก



จำแนกตามประเภทอุตสาหกรรม 5 อันดับแรก

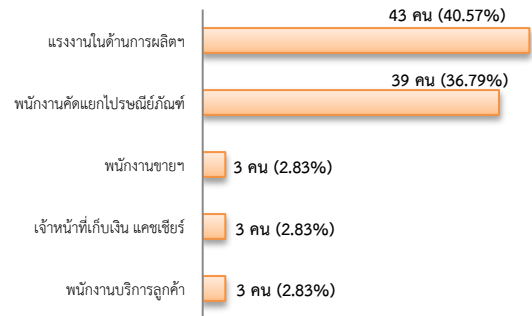


จำแนกตามระดับการศึกษา

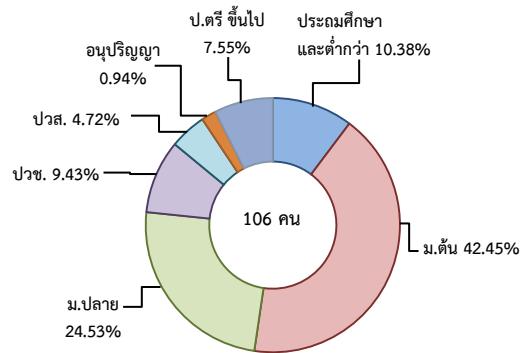


- ผู้สมัครงาน (รวมทุกการให้บริการ) 106 คน ลดลง 5.36% จากช่วงเดียวกันปีก่อน

จำแนกตามประเภทอาชีพ 5 อันดับแรก

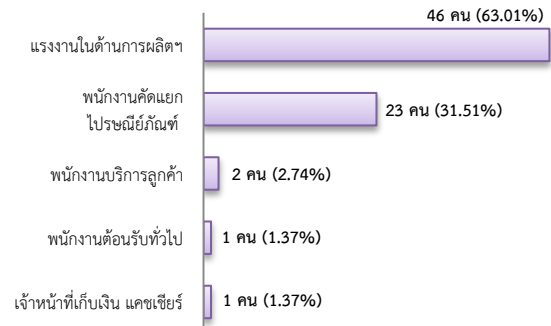


จำแนกตามระดับการศึกษา

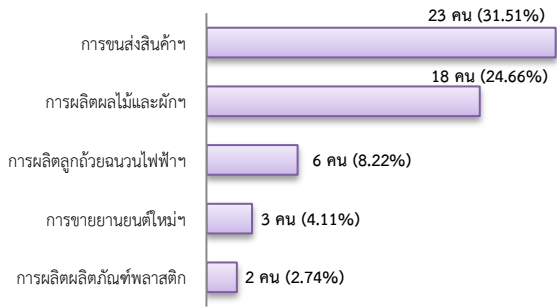


- การบรรจุงาน 73 คน ลดลง 22.34% จากช่วงเดียวกันปีก่อน

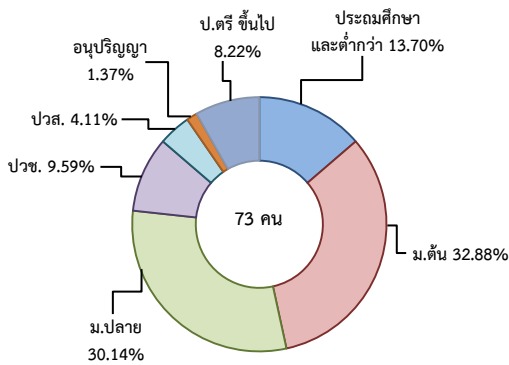
จำแนกตามประเภทอาชีพ 5 อันดับแรก



จำแนกตามประเภทอุตสาหกรรม 5 อันดับแรก



จำแนกตามระดับการศึกษา

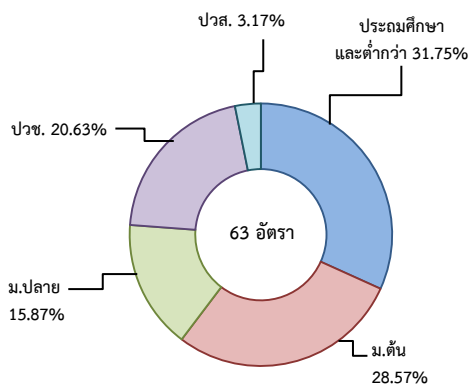


3. ความต้องการแรงงานใน 10 อุตสาหกรรมเป้าหมาย

มีจำนวน 63 อัตรา

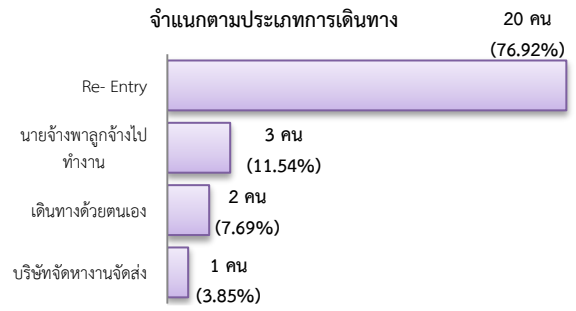
- การแปรรูปอาหาร 74.60%
- การท่องเที่ยวกลุ่มรายได้ต่ำ 17.46%
- การเกษตรและเทคโนโลยีชีวภาพ 7.94%

จำแนกตามระดับการศึกษา



4. การเดินทางไปทำงานในต่างประเทศ

จำนวน 26 คน เพิ่มขึ้น 13.04% จากช่วงเดียวกันปีก่อน



5. การทำงานของคนต่างด้าวคงเหลือ

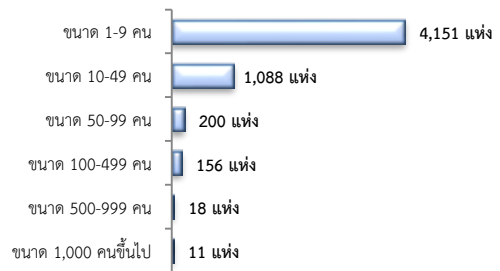
จำนวน 54,839 คน

- ชั่วคราวทั่วไป 693 คน - BOI 94 คน
- ชนกลุ่มน้อย 2,316 คน - พิสูจน์สัญชาติ 8,161 คน
- นำเข้า 13,326 คน - จำเป็นเร่งด่วน - คน
- เดินทางไป-กลับ - คน
- มติกรม.วันที่ 16 ม.ค. 61 27,468 คน
- มติกรม.วันที่ 20 ส.ค.62 2,781 คน
- กลุ่มประมงทะเล - คน

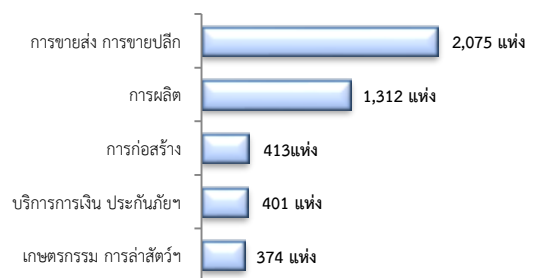
6. จำนวนสถานประกอบการและลูกจ้าง

สถานประกอบการ 5,624 แห่ง

จำแนกตามขนาด

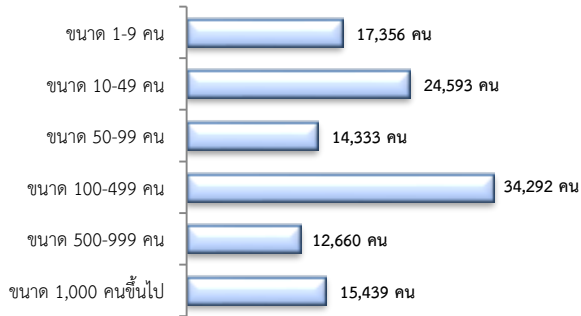


สถานประกอบการตามประเภทอุตสาหกรรม 5 อันดับแรก



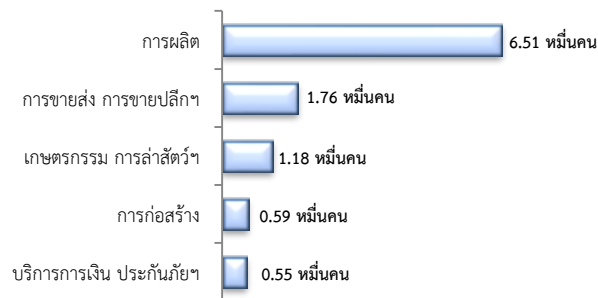
การจ้างงาน 118,673 คน

จำแนกตามขนาด



การจ้างงาน

ตามประเภทอุตสาหกรรม 5 อันดับแรก



ที่มา : สำนักงานสถิติการและคุ้มครองแรงงานจังหวัด

7. สถานประกอบการในระบบประกันสังคมคงเหลือ

สถานประกอบการ
4,955 แห่ง

เพิ่มขึ้น 0.85%
จากช่วงเดียวกันปีก่อน

ผู้ประกันตน
1.80 แสนคน

เพิ่มขึ้น 3.55%
จากช่วงเดียวกันปีก่อน

- ม.33 จำนวน 1.20 แสนคน
- ม.39 จำนวน 1.97 หมื่นคน
- ม.40 จำนวน 4.04 หมื่นคน

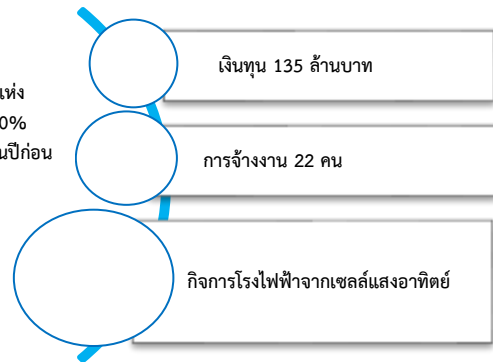
จำนวนแรงงานต่างด้าวในระบบประกันสังคมคงเหลือ

- สถานประกอบการ จำนวน 1,074 แห่ง
- ผู้ประกันตน จำนวน 25,484 คน

8. โรงงานอุตสาหกรรมที่ได้รับอนุญาตให้ประกอบกิจการใหม่

จำนวน 1 แห่ง
ลดลง 80.00%

จากช่วงเดียวกันปีก่อน



ที่มา : กรมโรงงานอุตสาหกรรม