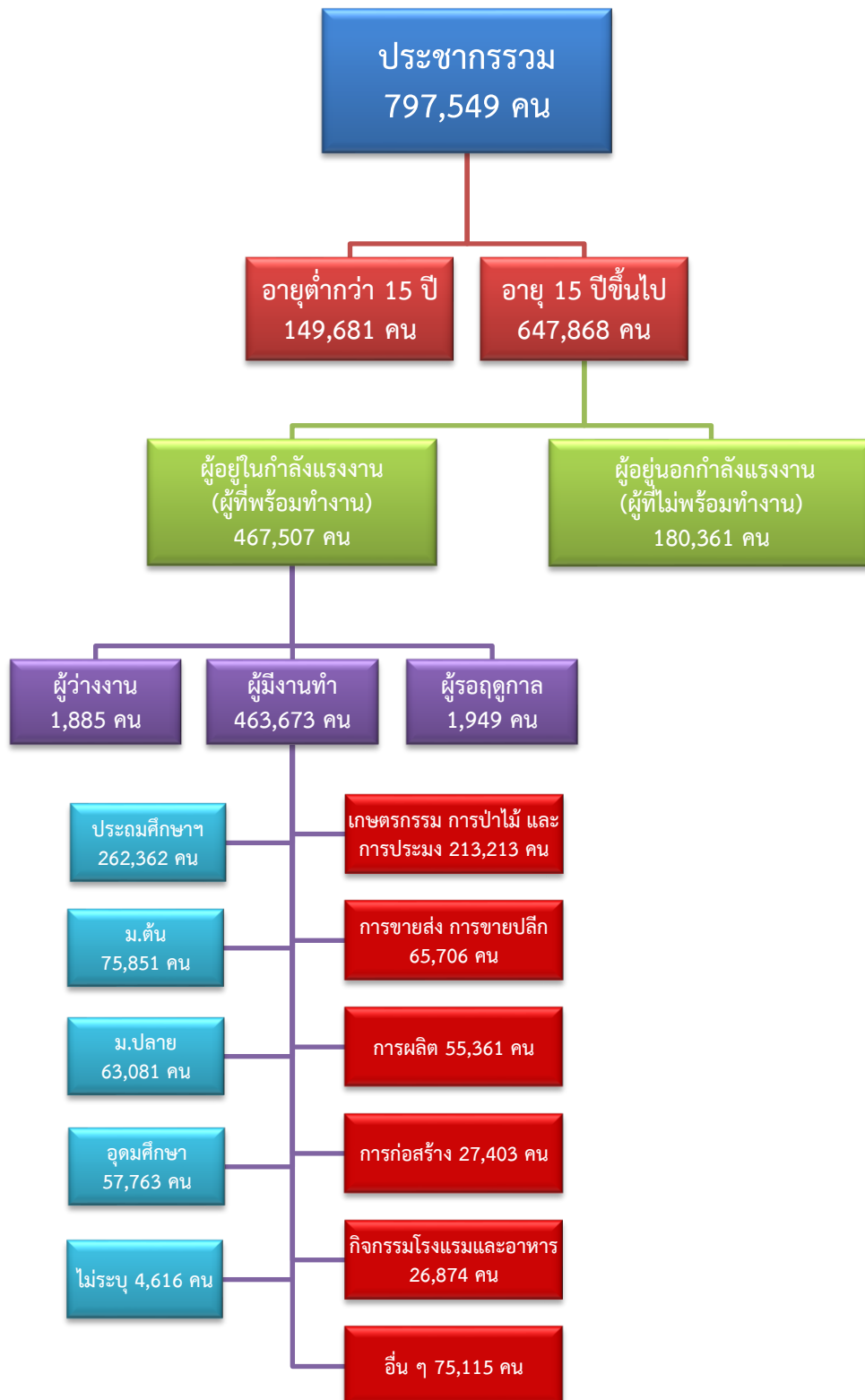


ข้อมูลสถานการณ์ด้านแรงงาน จังหวัดกาญจนบุรี เดือนมกราคม 2563

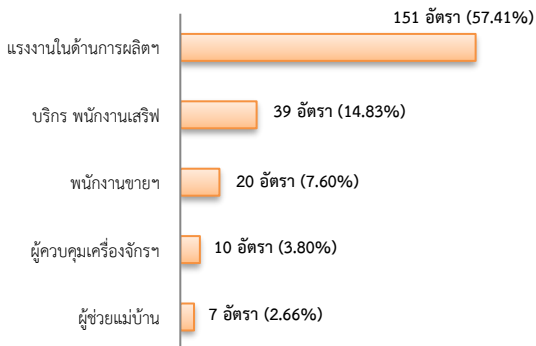
1. ข้อมูลการทำงานของประชากร ไตรมาส 4/2562



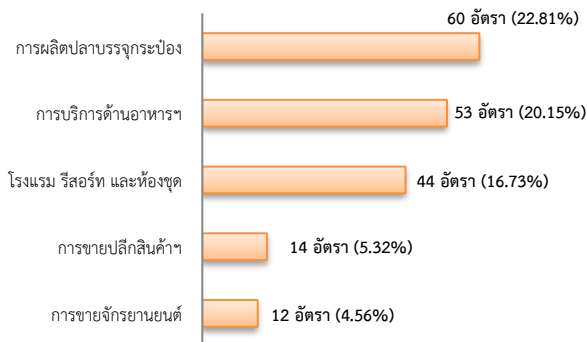
## 2. การให้บริการจัดหางานของรัฐ

- ตำแหน่งงาน 263 อัตรา ลดลง 33.08% จากช่วงเดียวกันปีก่อน

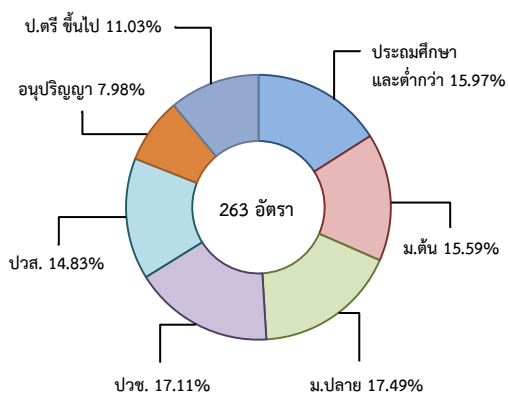
จำแนกตามประเภทอาชีพ 5 อันดับแรก



จำแนกตามประเภทอุตสาหกรรม 5 อันดับแรก

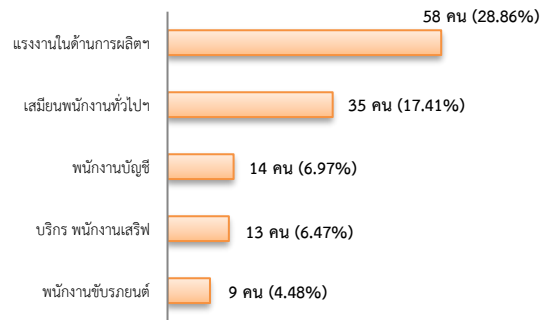


จำแนกตามระดับการศึกษา

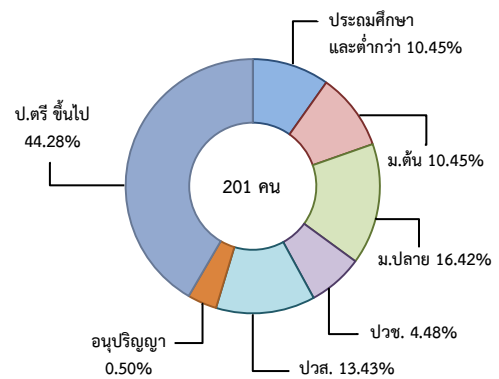


- ผู้สมัครงาน (รวมทุกการให้บริการ) 201 คน ลดลง 27.96% จากช่วงเดียวกันปีก่อน

จำแนกตามประเภทอาชีพ 5 อันดับแรก

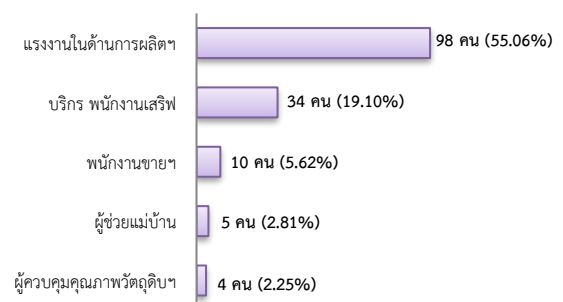


จำแนกตามระดับการศึกษา

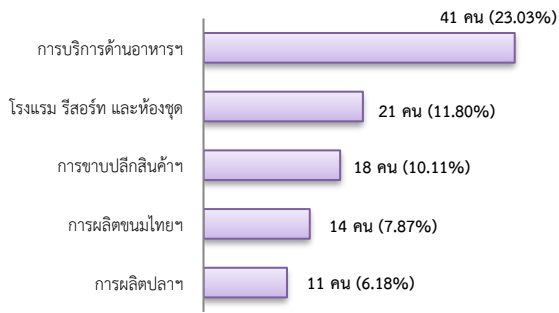


- การบรรจุงาน 178 คน ลดลง 20.54% จากช่วงเดียวกันปีก่อน

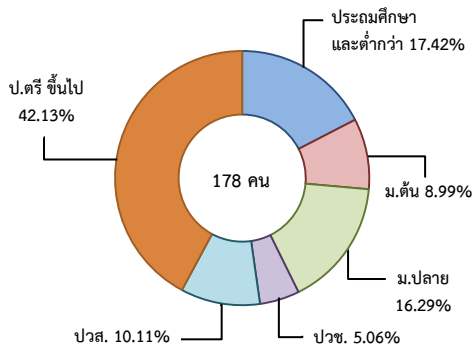
จำแนกตามประเภทอาชีพ 5 อันดับแรก



### จำแนกตามประเภทอุตสาหกรรม 5 อันดับแรก



### จำแนกตามระดับการศึกษา

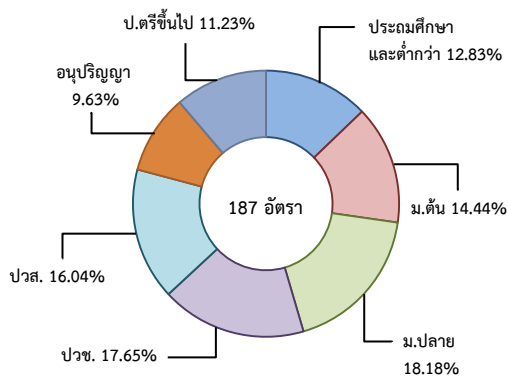


### 3. ความต้องการแรงงานใน 10 อุตสาหกรรมเป้าหมาย

มีจำนวน 187 อัตรา

- การท่องเที่ยวในกลุ่มรายได้ฯ 51.87%
- การแปรรูปอาหาร 43.85%
- การแพทย์ครบวงจร 3.74%
- ยานยนต์สมัยใหม่ 0.53%

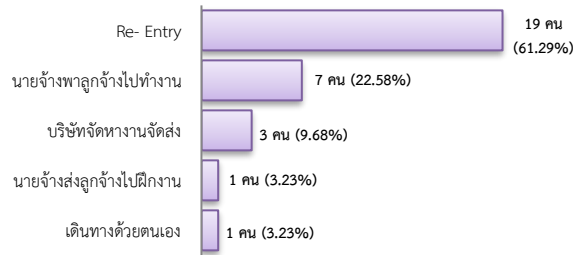
### จำแนกตามระดับการศึกษา



### 4. การเดินทางไปทำงานในต่างประเทศ

จำนวน 31 คน ลดลง 18.42% จากช่วงเดียวกันปีก่อน

### จำแนกตามประเภทการเดินทาง



### 5. การทำงานของคนต่างด้าว

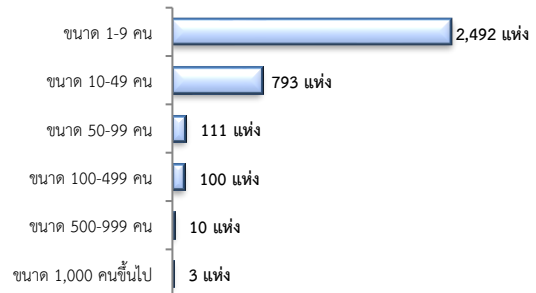
จำนวน 34,813 คน

- ชั่วคราวทั่วไป 197 คน - BOI - คน
- ชนกลุ่มน้อย 5,890 คน - พิสูจน์สัญชาติ 2,184 คน
- นำเข้า 8,446 คน - จำเป็นเร่งด่วน - คน
- เดินทางไป-กลับ 63 คน
- มติกรม.วันที่ 16 ม.ค. 61 16,398 คน
- มติกรม.วันที่ 20 ส.ค.62 1,635 คน
- กลุ่มประมงทะเล - คน

### 6. จำนวนสถานประกอบการและลูกจ้าง

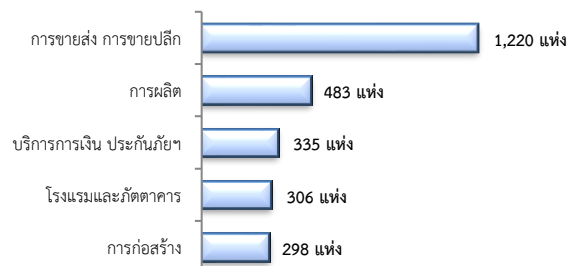
สถานประกอบการ 3,509 แห่ง

### จำแนกตามขนาด



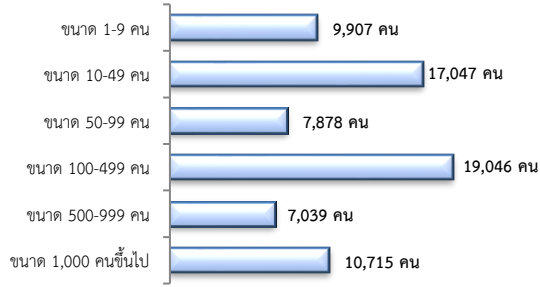
### สถานประกอบการ

ตามประเภทอุตสาหกรรม 5 อันดับแรก



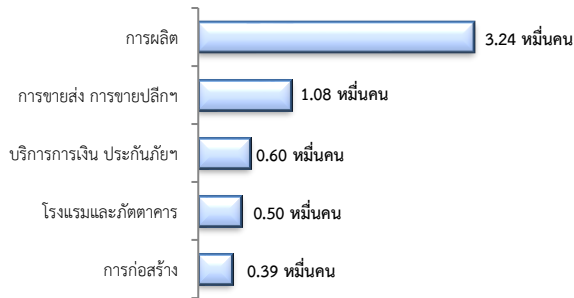
การจ้างงาน 71,632 คน

จำแนกตามขนาด



การจ้างงาน

ตามประเภทอุตสาหกรรม 5 อันดับแรก



ที่มา : สำนักงานสวัสดิการและคุ้มครองแรงงานจังหวัด

7. สถานประกอบการในระบบประกันสังคมคงเหลือ

สถานประกอบการ  
3,142 แห่ง

เพิ่มขึ้น 0.96%  
จากช่วงเดียวกันปีก่อน

ผู้ประกันตน  
1.25 แสนคน

เพิ่มขึ้น 4.98%  
จากช่วงเดียวกันปีก่อน

- ม.33 จำนวน 6.93 หมื่นคน
- ม.39 จำนวน 1.09 หมื่นคน
- ม.40 จำนวน 4.46 หมื่นคน

จำนวนแรงงานต่างด้าวในระบบประกันสังคมคงเหลือ

- สถานประกอบการ จำนวน 882 แห่ง
- ผู้ประกันตน จำนวน 15,991 คน

8. โรงงานอุตสาหกรรมที่ได้รับอนุญาตให้ประกอบกิจการใหม่

จำนวน 3 แห่ง  
คงที่จากช่วงเดียวกัน  
ปีก่อน

เงินทุน 161 ล้านบาท

การจ้างงาน 51 คน

กิจการผลิตปุ๋ยอินทรีย์ กิจการขุดดินเพื่อการก่อสร้าง และกิจการผลิตถุงมือยาง

ที่มา : กรมโรงงานอุตสาหกรรม