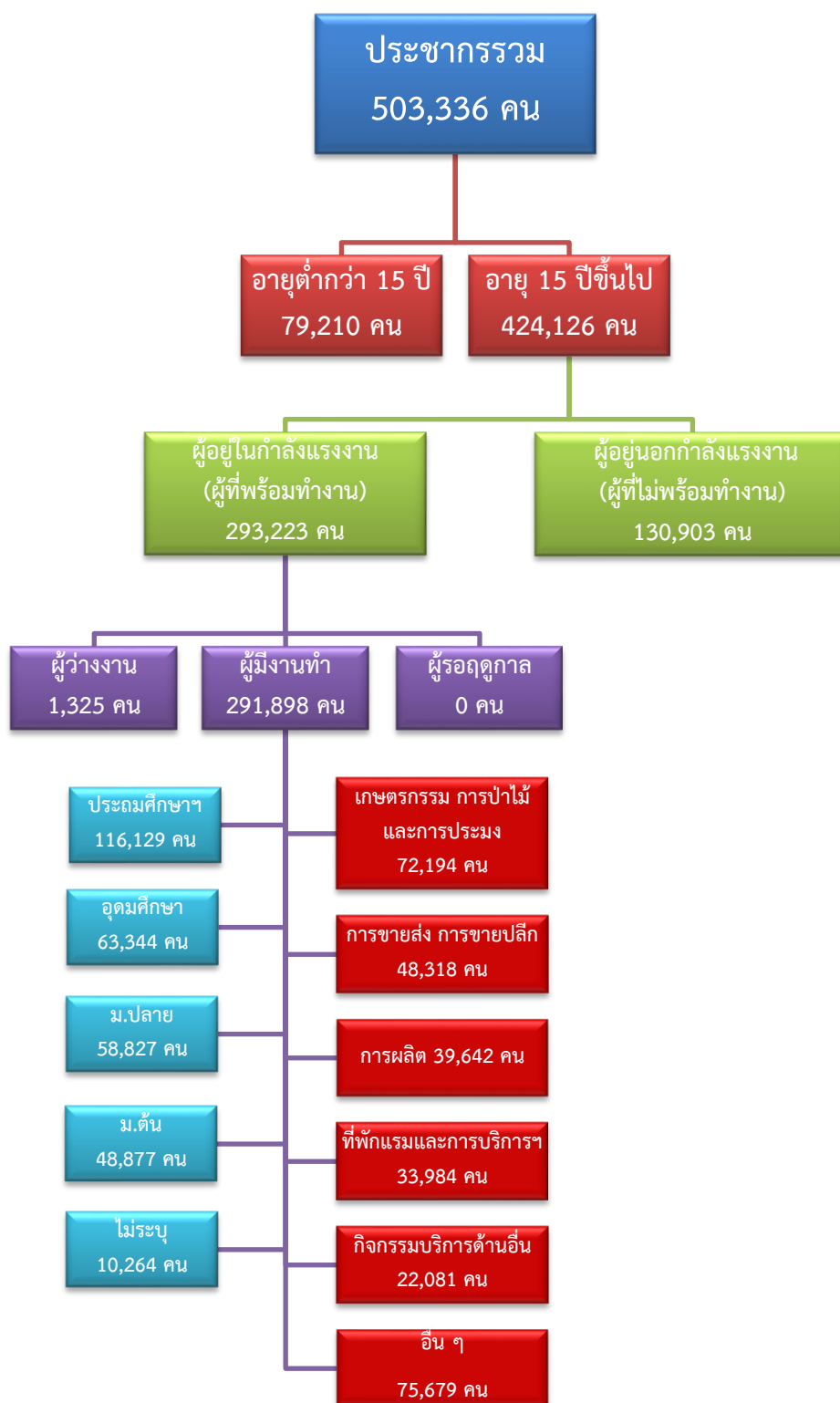


ข้อมูลสถานการณ์ด้านแรงงาน จังหวัดเพชรบุรี เดือนมีนาคม 2567

1. ข้อมูลการทำงานของประชากร ไตรมาส 1/2567



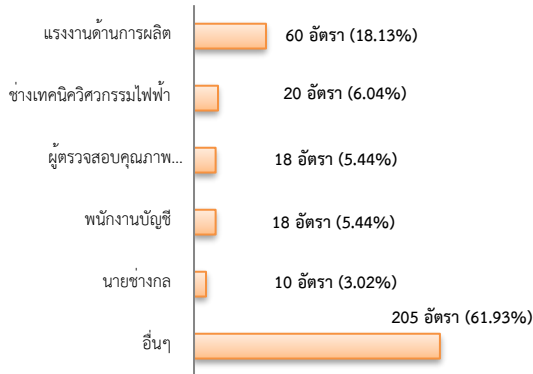
ที่มา : สำนักงานสถิติแห่งชาติ

2. การให้บริการจัดหางานของรัฐ

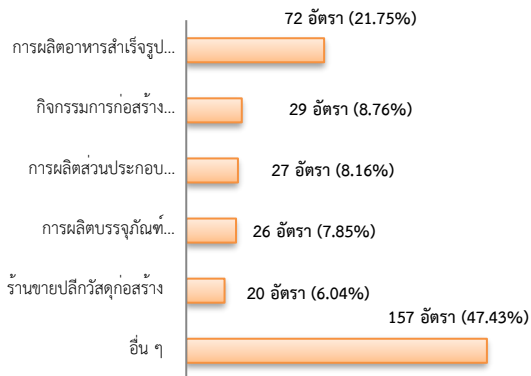
ตำแหน่งงาน 331 อัตรา

- ลดลง 59.24% จากเดือนที่ผ่านมา
- ลดลง 83.38% จากช่วงเดียวกันของปีก่อน

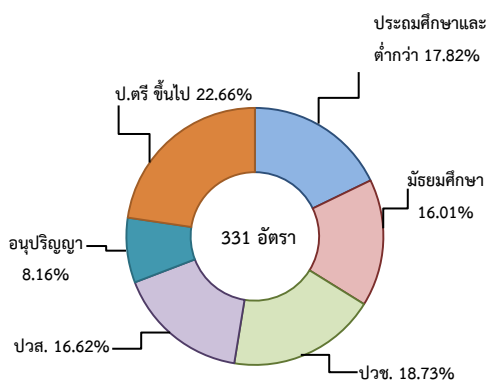
จำแนกตามประเภทอาชีพ 5 อันดับแรก



จำแนกตามประเภทอุตสาหกรรม 5 อันดับแรก



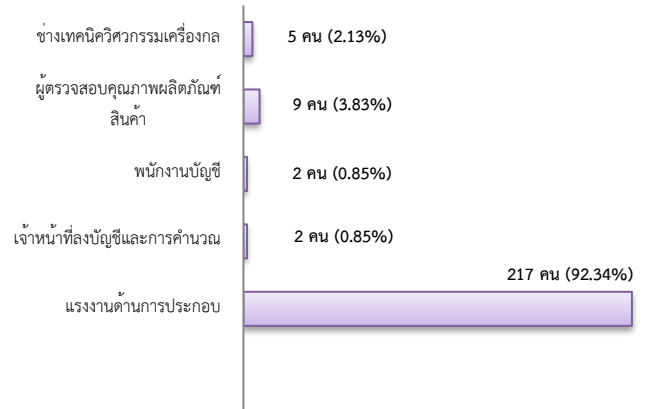
จำแนกตามระดับการศึกษา



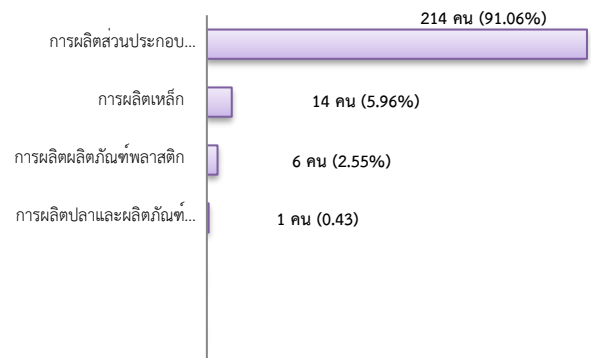
การบรรจุงาน 235 คน

- เพิ่มขึ้น 10.33% จากเดือนที่ผ่านมา
- เพิ่มขึ้น 1.73% จากช่วงเดียวกันของปีก่อน

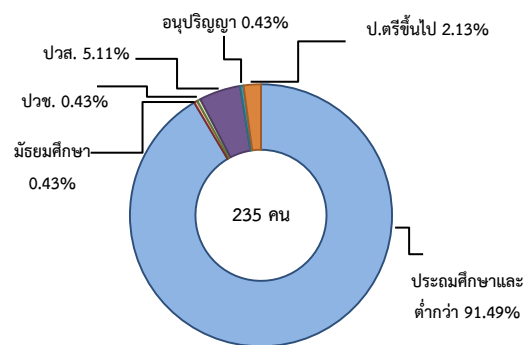
จำแนกตามประเภทอาชีพ 5 อันดับแรก



จำแนกตามประเภทอุตสาหกรรม 5 อันดับแรก



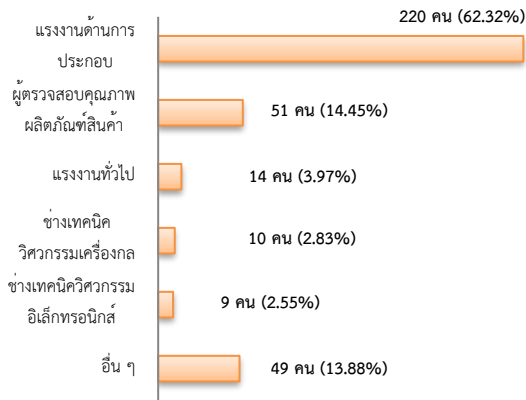
จำแนกตามระดับการศึกษา



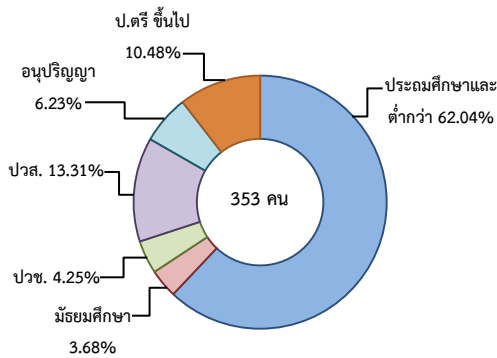
ผู้สมัครงาน (รวมทุกการให้บริการ) 353 คน

- ลดลง 22.93% จากเดือนที่ผ่านมา
- เพิ่มขึ้น 19.66% จากช่วงเดียวกันของปีก่อน

จำแนกตามประเภทอาชีพ 5 อันดับแรก



จำแนกตามระดับการศึกษา



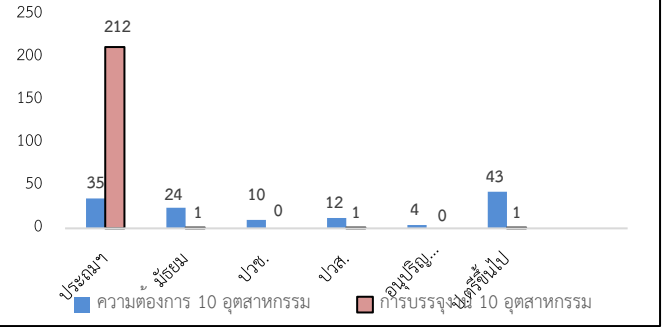
ความต้องการแรงงานใน 10 อุตสาหกรรมเป้าหมาย มีจำนวน 128 อัตรา

- ลดลง 87.30% จากเดือนที่ผ่านมา
- ลดลง 92.30% จากช่วงเดียวกันของปีก่อน

10 อุตสาหกรรมเป้าหมาย ความต้องการแรงงาน เปรียบเทียบกับการบรรจุนาน

10 อุตสาหกรรมเป้าหมาย	ความต้องการแรงงาน	การบรรจุนาน
- ยานยนต์สมัยใหม่	0.00	0.00
- อิเล็กทรอนิกส์อัจฉริยะ	99.53	21.09
- การท่องเที่ยวกลุ่มรายได้ดี	0.00	16.41
- การเกษตรและเทคโนโลยีชีวภาพ	0.00	1.56
- การแปรรูปอาหาร	0.47	57.81
- หุ่นยนต์เพื่อการอุตสาหกรรม	0.00	0.00
- การบินและโลจิสติกส์	0.00	0.00
- เชื้อเพลิงชีวภาพและเคมีชีวภาพ	0.00	0.00
- ดิจิทัล	0.00	0.00
- การแพทย์ครบวงจร	0.00	3.13
รวม	100.00	100.00

จำแนกตามระดับการศึกษาของ 10 อุตสาหกรรม



ที่มา : ระบบให้บริการประชาชน (e-service.doe.go.th) ผ่านระบบ Single Sign On ของกรมการจัดหางาน

3. การเดินทางไปทำงานในต่างประเทศ จำนวน 14 คน

- เพิ่มขึ้น 27.27% จากเดือนที่ผ่านมา
- เพิ่มขึ้น 55.56% จากช่วงเดียวกันของปีก่อน

จำแนกตามประเภทการเดินทาง	จำนวน	ร้อยละ
- เดินทางด้วยตนเอง	1	7.14
- กรมการจัดหางานจัดส่ง	1	7.14
- นายจ้างพาลูกจ้างไปทำงาน	3	21.43
- นายจ้างส่งลูกจ้างไปฝึกงาน	0	0.00
- บริษัทจัดหางานจัดส่ง	6	42.86
- จัดหางานปกติ (บจง.)	3	50.00
- จัดหางานเพื่อไปทำงานประจำเรือ (บจร.)	3	50.00
- RE-ENTRY	3	21.43
- RE-ENTRY	2	66.67
- VISA Re-Entry	1	33.33
รวม	14	100.00

ที่มา : กองบริหารแรงงานไทยไปต่างประเทศ

4. การทำงานของคนต่างด้าวคงเหลือ

จำนวน 33,152 คน

- ลดลง 0.87% จากเดือนที่ผ่านมา
- เพิ่มขึ้น 3.15% จากช่วงเดียวกันของปีก่อน

จำแนกตามการอนุญาต ดังนี้

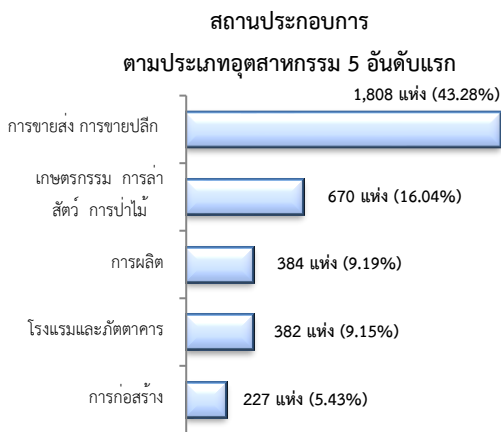
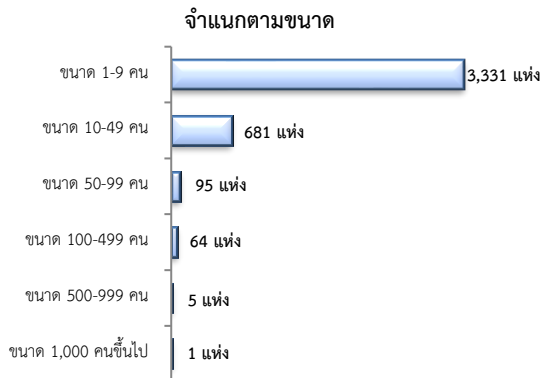
- ทั่วไป 403 คน
- นำเข้าตาม MOU 10,426 คน
- ส่งเสริมการลงทุน (BOI) 52 คน
- ชนกลุ่มน้อย 328 คน
- มติครม.วันที่ 7 ก.พ. 66 14,549 คน
- มติครม.วันที่ 3 ต.ค. 66 7,394 คน

ที่มา : สำนักบริหารแรงงานต่างด้าว

5. จำนวนสถานประกอบการและลูกจ้างคงเหลือ

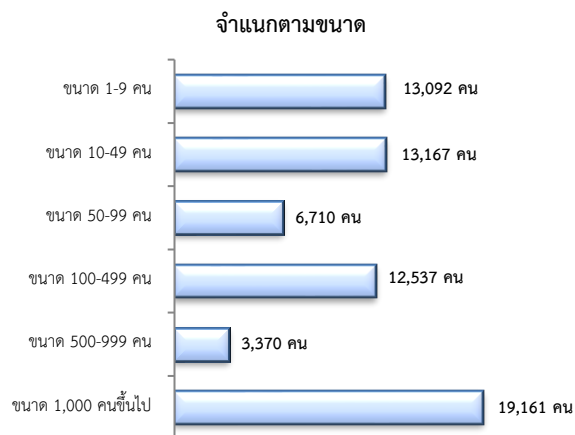
สถานประกอบการ 4,177 แห่ง

- ลดลง 0.05% จากเดือนที่ผ่านมา
- เพิ่มขึ้น 1.11% จากช่วงเดียวกันของปีก่อน

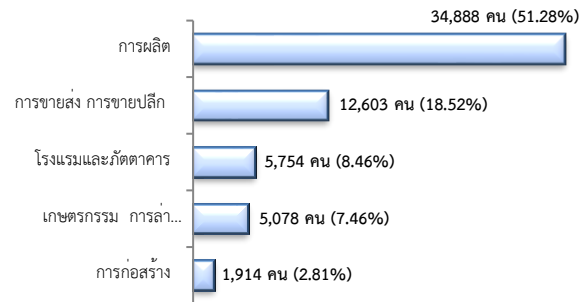


จำนวนลูกจ้าง 68,037 คน

- ลดลง 0.45% จากเดือนที่ผ่านมา
- ลดลง 4.14% จากช่วงเดียวกันของปีก่อน



จำนวนลูกจ้าง ตามประเภทอุตสาหกรรม 5 อันดับแรก



ที่มา : สำนักงานสวัสดิการและคุ้มครองแรงงานจังหวัด

6. สถานประกอบการในระบบประกันสังคมคงเหลือ

สถานประกอบการ 2,843 แห่ง

- ลดลง 0.42% จากเดือนที่ผ่านมา
- เพิ่มขึ้น 1.50% จากช่วงเดียวกันของปีก่อน

ผู้ประกันตน 202,385 คน

- เพิ่มขึ้น 0.05% จากเดือนที่ผ่านมา
- ลดลง 1.59% จากช่วงเดียวกันของปีก่อน

มาตรา	มี.ค.	ก.พ.	มี.ค.	ช่วงเดียวกัน เดือนก่อน	ช่วงเดียวกัน ปีก่อน
ม.33 (คน)	66	67	67	0.05	-4.24
ม.39 (คน)	8,395	7,524	7,464	-0.80	-11.09
ม.40 (คน)	128,668	129,121	129,243	0.09	0.45

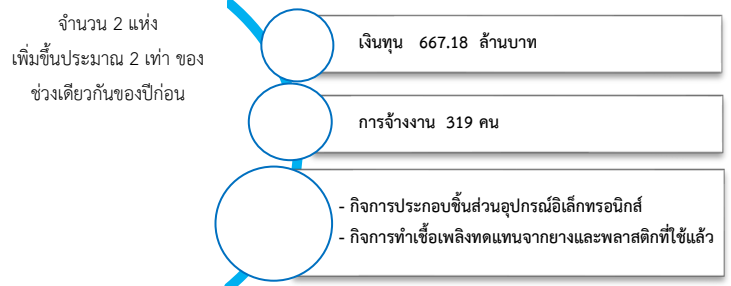
ที่มา : กองวิจัยและพัฒนา สำนักงานประกันสังคม (www.sso.go.th)

จำนวนแรงงานต่างด้าวในระบบประกันสังคมคงเหลือ

- สถานประกอบการ จำนวน 751 แห่ง
- ผู้ประกันตน จำนวน 24,368 คน

ที่มา : สำนักงานประกันสังคมจังหวัด

7. โรงงานอุตสาหกรรมที่ได้รับอนุญาตให้ประกอบกิจการใหม่



ที่มา : กรมโรงงานอุตสาหกรรม