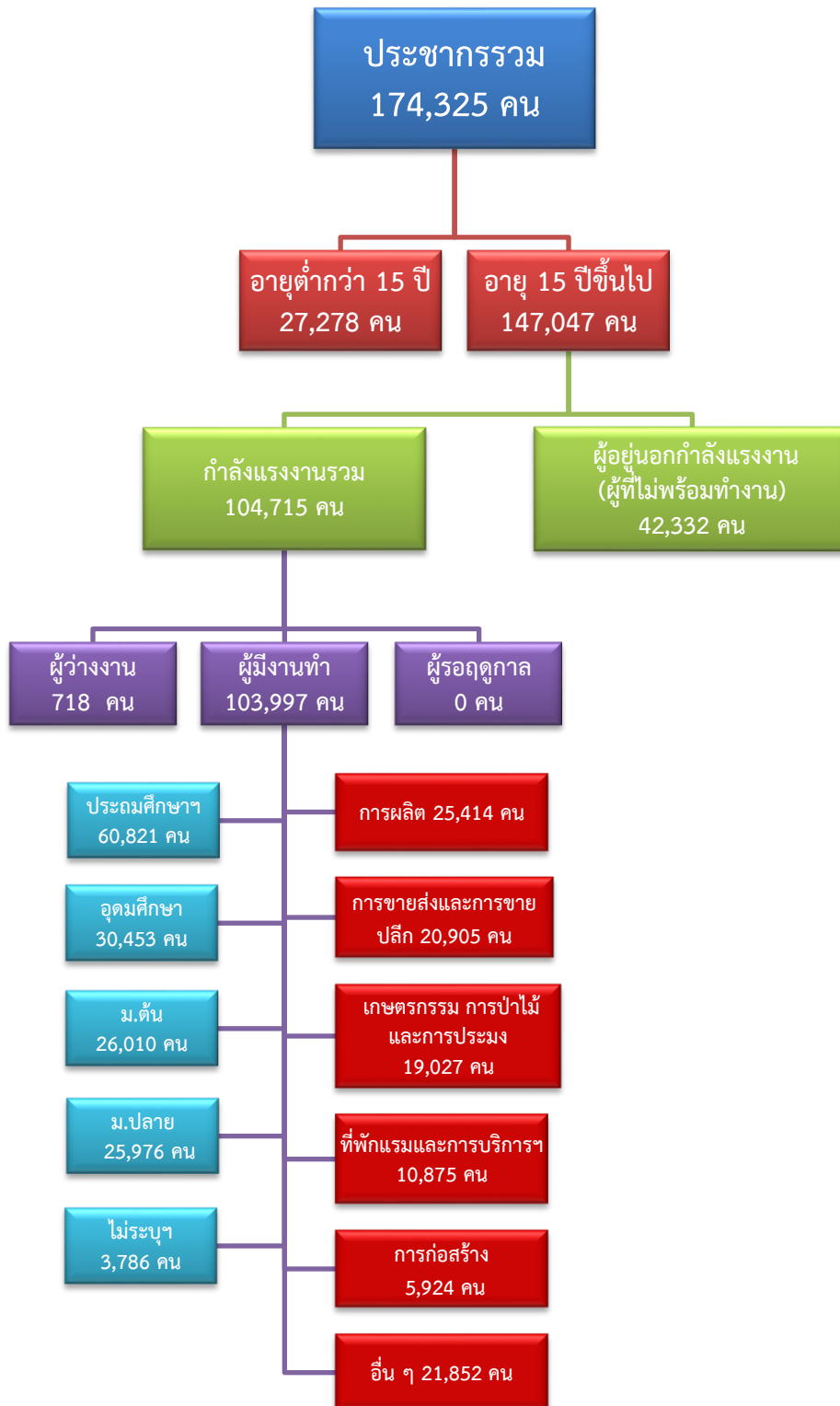


# ข้อมูลสถานการณ์ด้านแรงงาน จังหวัดสมุทรสงคราม เดือนกรกฎาคม 2567

## 1. ข้อมูลการทำงานของประชากร ไตรมาส 2/2567



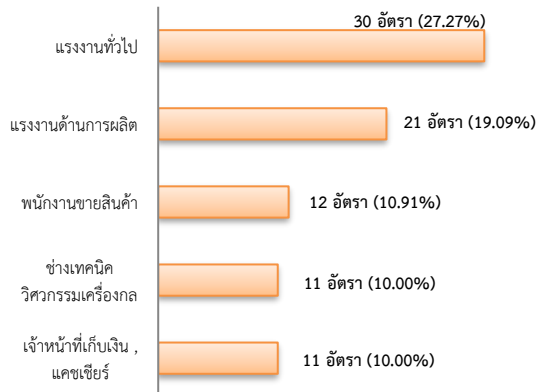
ที่มา : สำนักงานสถิติแห่งชาติ

## 2. การให้บริการจัดหางานของรัฐ

### ตำแหน่งงาน 110 อัตรา

- เพิ่มขึ้น 72.00% จากเดือนที่ผ่านมา
- เพิ่มขึ้น ประมาณ 1.5 เท่า จากช่วงเดียวกันของปีก่อน

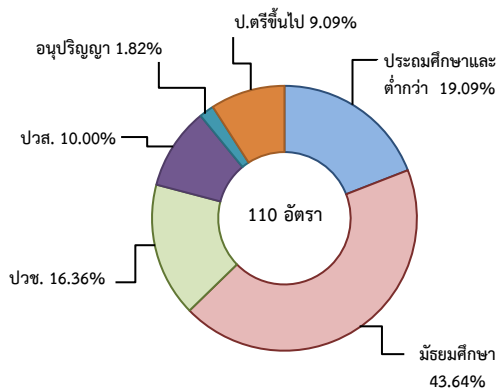
จำแนกตามประเภทอาชีพ 5 อันดับแรก



จำแนกตามประเภทอุตสาหกรรม 5 อันดับแรก



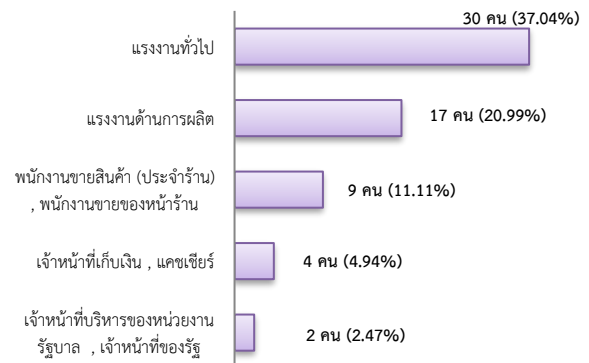
จำแนกตามระดับการศึกษา



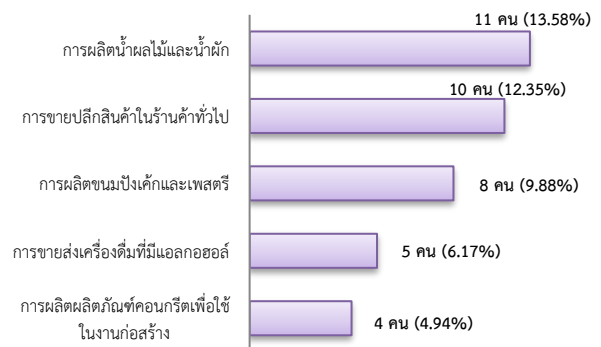
## การบรรจุงาน 81 คน

- เพิ่มขึ้น 70.00% จากเดือนที่ผ่านมา
- เพิ่มขึ้น 37.29% จากช่วงเดียวกันของปีก่อน

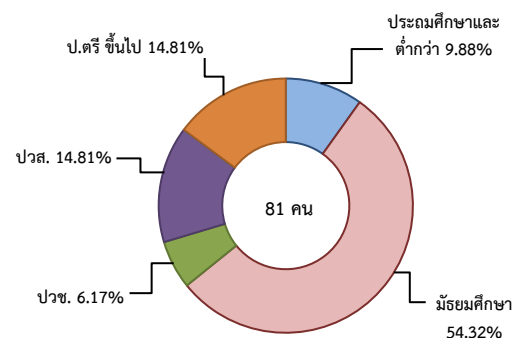
จำแนกตามประเภทอาชีพ 5 อันดับแรก



จำแนกตามประเภทอุตสาหกรรม 5 อันดับแรก



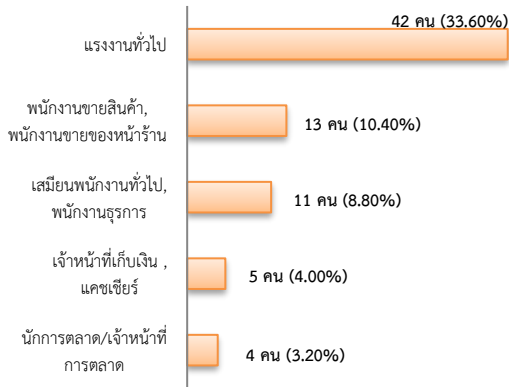
จำแนกตามระดับการศึกษา



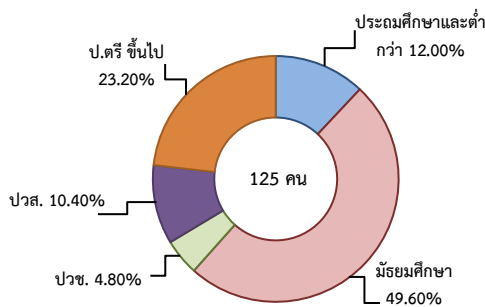
## ผู้สมัครงาน (รวมทุกการให้บริการ) 125 คน

- เพิ่มขึ้น 95.00% จากเดือนที่ผ่านมา
- เพิ่มขึ้น 38.89% จากช่วงเดียวกันของปีก่อน

### จำแนกตามประเภทอาชีพ 5 อันดับแรก



### จำแนกตามระดับการศึกษา



### ความต้องการแรงงานใน 10 อุตสาหกรรมเป้าหมาย

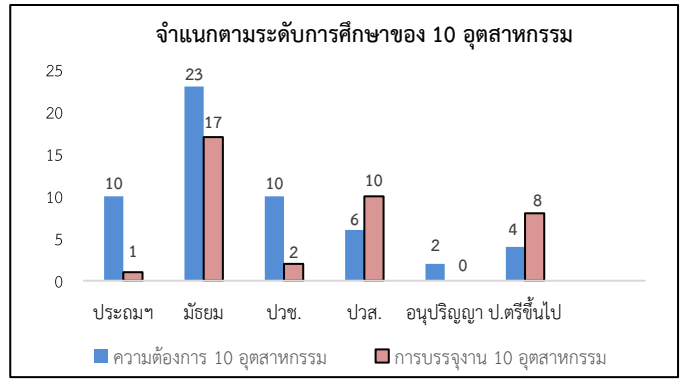
#### มีจำนวน 55 อัตรา

- เพิ่มขึ้น 48.65% จากเดือนที่ผ่านมา
- เพิ่มขึ้น ประมาณ 1 เท่าจากช่วงเดียวกันของปีก่อน

### 10 อุตสาหกรรมเป้าหมาย ความต้องการแรงงาน

#### เปรียบเทียบกับการบรรจุงาน

10 อุตสาหกรรมเป้าหมาย	ความต้องการแรงงาน	การบรรจุงาน
- ยานยนต์สมัยใหม่	0.00	0.00
- อิเล็กทรอนิกส์อัจฉริยะ	1.82	2.63
- การท่องเที่ยวกลุ่มรายได้ดี	1.82	5.26
- การเกษตรและเทคโนโลยีชีวภาพ	3.64	2.63
- การแปรรูปอาหาร	87.27	84.21
- หุ่นยนต์เพื่อการอุตสาหกรรม	0.00	0.00
- การบินและโลจิสติกส์	5.45	5.26
- เชื้อเพลิงชีวภาพและเคมีชีวภาพ	0.00	0.00
- ดิจิทัล	0.00	0.00
- การแพทย์ครบวงจร	0.00	0.00
<b>รวม</b>	<b>100.00</b>	<b>100.00</b>



ที่มา : ระบบให้บริการประชาชน (e-service.doe.go.th) ผ่านระบบ Single Sign On ของกรมการจัดหางาน

### 3. การเดินทางไปทำงานในต่างประเทศ จำนวน 3 คน

- ลดลง 40.00% จากเดือนที่ผ่านมา
- ลดลง 50.00% จากช่วงเดียวกันของปีก่อน

จำแนกตามประเภทการเดินทาง	จำนวน	ร้อยละ
- เดินทางด้วยตนเอง	0	0.00
- กรมการจัดหางานจัดส่ง	2	66.67
- นายจ้างพาลูกจ้างไปทำงาน	0	0.00
- นายจ้างส่งลูกจ้างไปฝึกงาน	0	0.00
- บริษัทจัดหางานจัดส่ง	0	0.00
- จัดหางานปกติ (บจง.)	0	0.00
- จัดหางานเพื่อไปทำงานประจำเรือ (บจร.)	0	0.00
- RE-ENTRY	1	33.33
- RE-ENTRY	0	0.00
- VISA Re-Entry	1	100.00
<b>รวม</b>	<b>3</b>	<b>100.00</b>

ที่มา : กองบริหารแรงงานไทยไปต่างประเทศ

### 4. การทำงานของคนต่างด้าวคงเหลือ

#### จำนวน 16,965 คน

- ลดลง 0.28% จากเดือนที่ผ่านมา
- เพิ่มขึ้น 8.08% จากช่วงเดียวกันของปีก่อน

#### จำแนกตามการอนุญาต ดังนี้

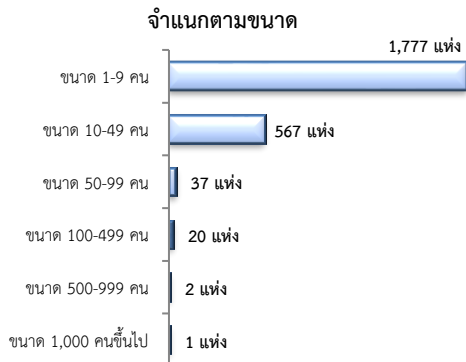
- ทั่วไป 51 คน
- นำเข้าตาม MOU 930 คน
- ส่งเสริมการลงทุน (BOI) 0 คน
- ชนกลุ่มน้อย 428 คน
- มติครม.วันที่ 7 ก.พ. 2566 11,565 คน
- มติครม.วันที่ 3 ต.ค. 2566 3,991 คน

ที่มา : สำนักบริหารแรงงานต่างด้าว

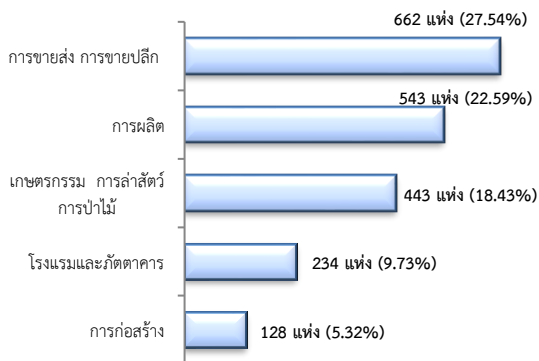
## 5. จำนวนสถานประกอบการและลูกจ้างคงเหลือ

### สถานประกอบการ 2,404 แห่ง

- เพิ่มขึ้น 0.29% จากเดือนที่ผ่านมา
- เพิ่มขึ้น 3.09% จากช่วงเดียวกันของปีก่อน

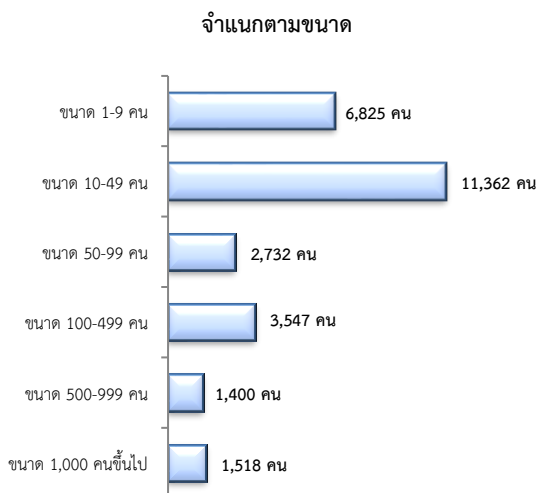


### สถานประกอบการตามประเภทอุตสาหกรรม 5 อันดับแรก

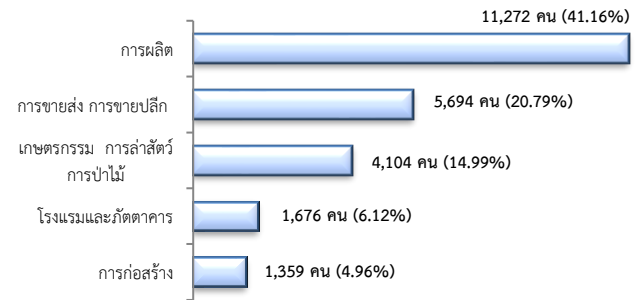


## จำนวนลูกจ้าง 27,384 คน

- เพิ่มขึ้น 0.23% จากเดือนที่ผ่านมา
- เพิ่มขึ้น 5.80% จากช่วงเดียวกันของปีก่อน



## จำนวนลูกจ้างตามประเภทอุตสาหกรรม 5 อันดับแรก



ที่มา : สำนักงานสวัสดิการและคุ้มครองแรงงานจังหวัด

## 6. สถานประกอบการในระบบประกันสังคมคงเหลือ

### สถานประกอบการ 1,528 แห่ง

- ลดลง 0.13% จากเดือนที่ผ่านมา
- ลดลง 1.04% จากช่วงเดียวกันของปีก่อน

### ผู้ประกันตน 80,008 คน

- ลดลง 0.18% จากเดือนที่ผ่านมา
- ลดลง 0.49% จากช่วงเดียวกันของปีก่อน

มาตรา	มิ.ย.	ก.ค.	ก.ค.	ช่วงเดียวกันเดือนก่อน	ช่วงเดียวกันปีก่อน
ม.33 (คน)	21,088	20,834	20,964	-0.59	0.62
ม.39 (คน)	4,479	4,954	4,447	-0.71	-10.23
ม.40 (คน)	54,584	54,616	54,597	0.02	-0.03

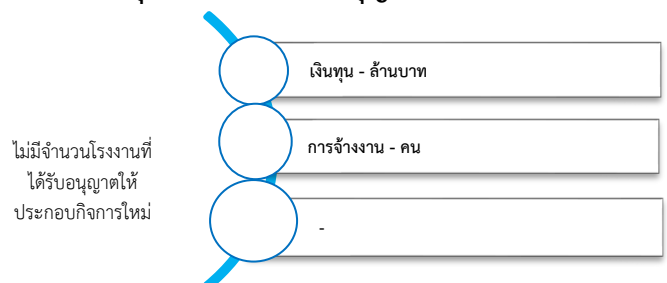
ที่มา : กองวิจัยและพัฒนา สำนักงานประกันสังคม (www.sso.go.th)

## จำนวนแรงงานต่างด้าวในระบบประกันสังคมคงเหลือ

- สถานประกอบการ จำนวน 611 แห่ง
- ผู้ประกันตน จำนวน 6,280 คน

ที่มา : สำนักงานประกันสังคมจังหวัด

## 7. โรงงานอุตสาหกรรมที่ได้รับอนุญาตให้ประกอบกิจการใหม่



ที่มา : กรมโรงงานอุตสาหกรรม