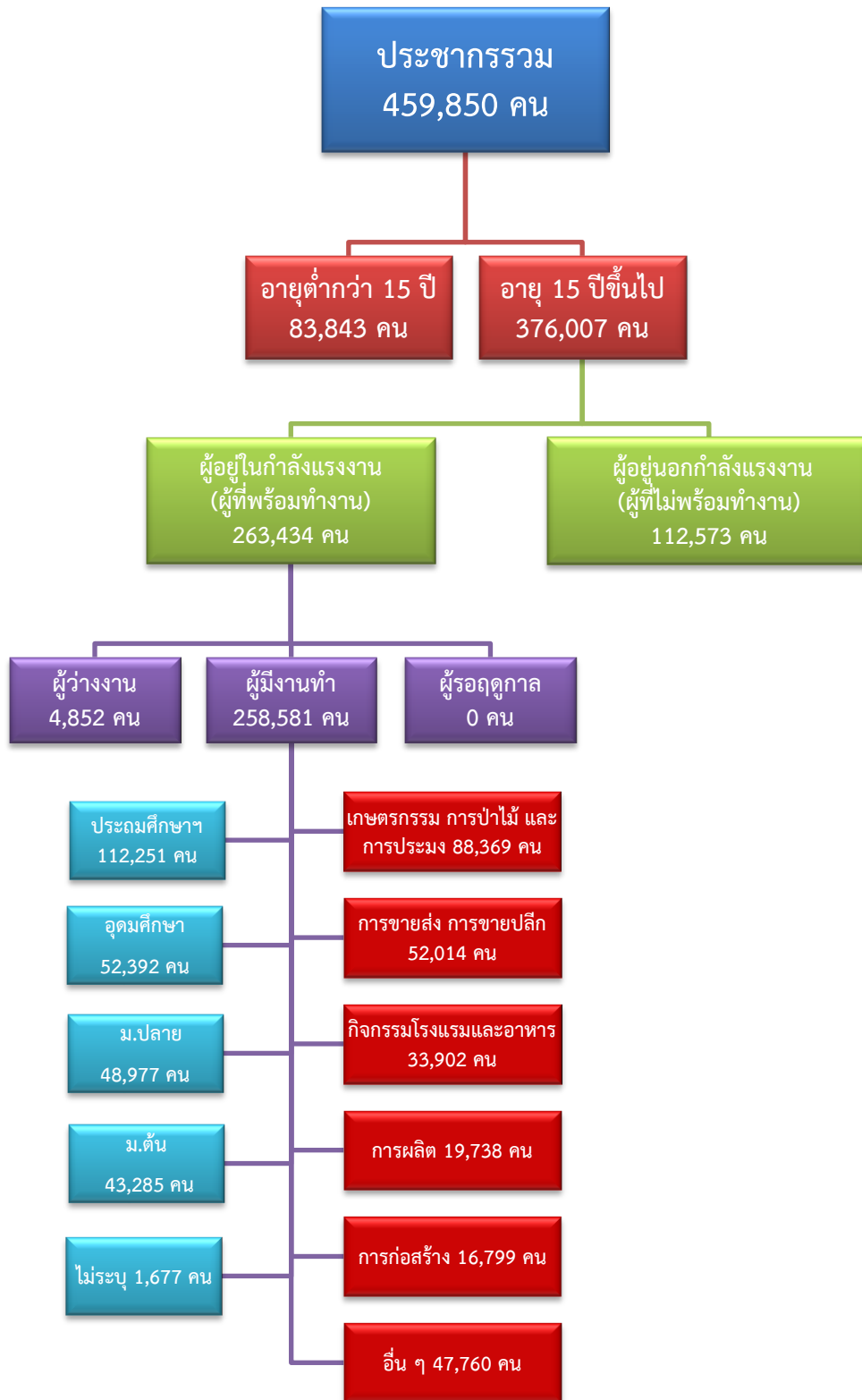


# ข้อมูลสถานการณ์ด้านแรงงาน จังหวัดประจวบคีรีขันธ์ เดือนกรกฎาคม 2564

## 1. ข้อมูลการทำงานของประชากร ไตรมาส 1/2564



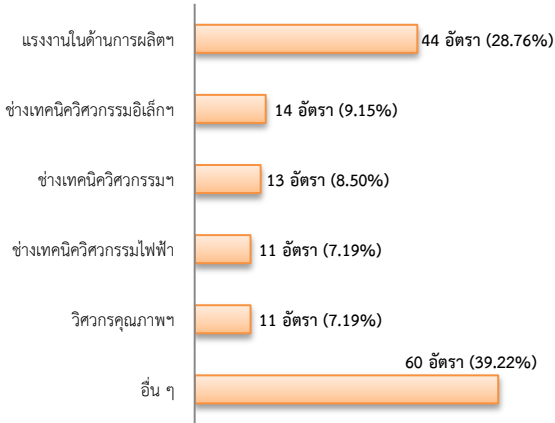
ที่มา : สำนักงานสถิติแห่งชาติ

## 2. การให้บริการจัดหางานของรัฐ

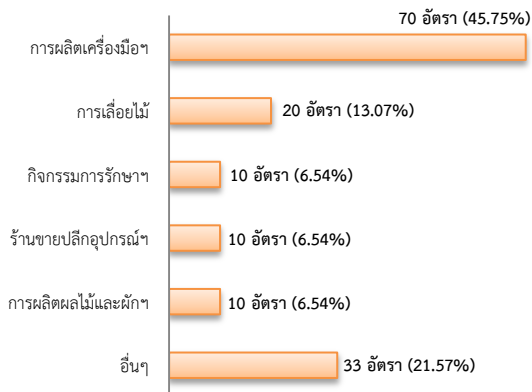
### ตำแหน่งงาน 153 อัตรา

- ลดลง 20.31% จากเดือนที่ผ่านมา
- ลดลง 60.05% จากช่วงเดียวกันปีก่อน

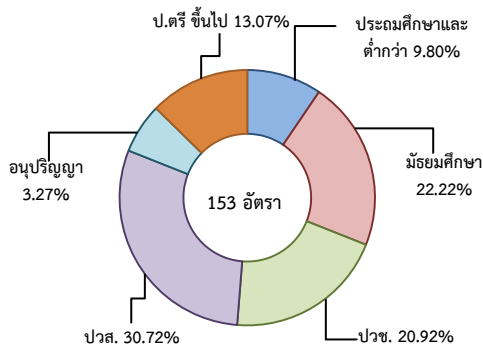
จำแนกตามประเภทอาชีพ 5 อันดับแรก



จำแนกตามประเภทอุตสาหกรรม 5 อันดับแรก



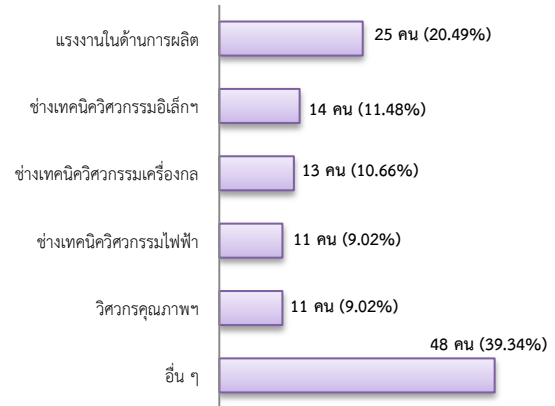
จำแนกตามระดับการศึกษา



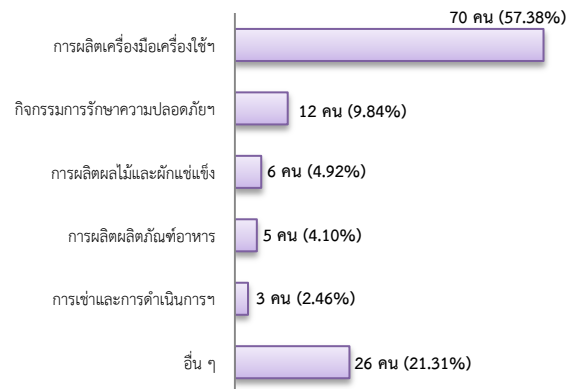
## การบรรจุงาน 122 คน

- ลดลง 20.26% จากเดือนที่ผ่านมา
- ลดลง 59.33% จากช่วงเดียวกันปีก่อน

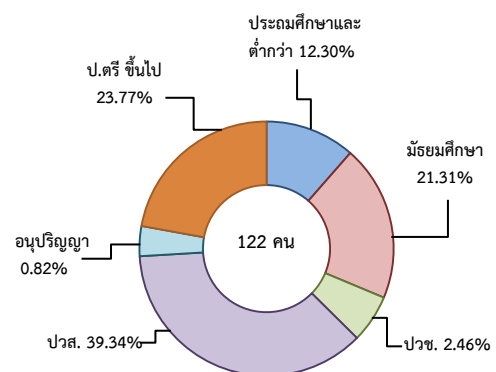
จำแนกตามประเภทอาชีพ 5 อันดับแรก



จำแนกตามประเภทอุตสาหกรรม 5 อันดับแรก



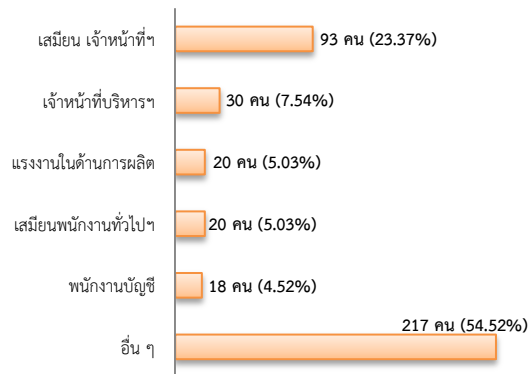
จำแนกตามระดับการศึกษา



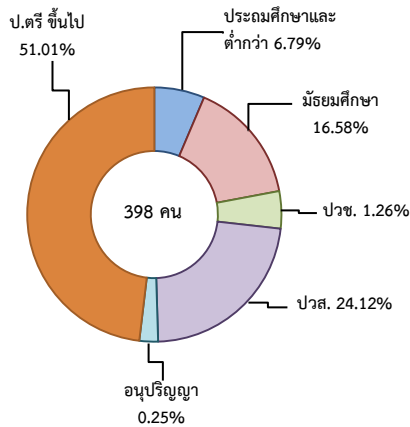
## ผู้สมัครงาน (รวมทุกการให้บริการ) 398 คน

- เพิ่มขึ้น 85.12% จากเดือนที่ผ่านมา
- เพิ่มขึ้น 13.07% จากช่วงเดียวกันปีก่อน

จำแนกตามประเภทอาชีพ 5 อันดับแรก



จำแนกตามระดับการศึกษา



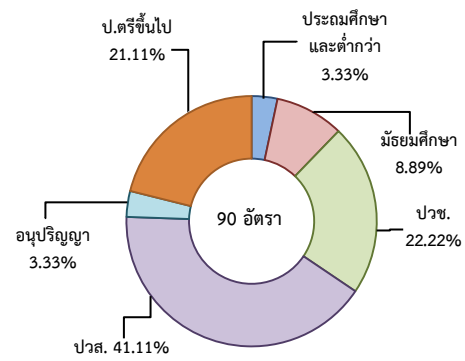
## ความต้องการแรงงานใน 10 อุตสาหกรรมเป้าหมาย มีจำนวน 90 อัตรา

- ลดลง 46.75% จากเดือนที่ผ่านมา
- เพิ่มขึ้น 52.54% จากช่วงเดียวกันปีก่อน

## 10 อุตสาหกรรมเป้าหมาย ที่มีความต้องการ

- อิเล็กทรอนิกส์อัจฉริยะ 77.78%
- การแปรรูปอาหาร 13.33%
- การท่องเที่ยวกลุ่มรายได้ฯ 4.44%
- การบินและโลจิสติกส์ 3.33%
- การแพทย์ครบวงจร 1.11%

จำแนกตามระดับการศึกษา



ที่มา : ระบบบริการจัดหางานในประเทศผ่านระบบอิเล็กทรอนิกส์ (e-Service) กรมการจัดหางาน

## 3. การเดินทางไปทำงานในต่างประเทศ จำนวน 8 คน

- ลดลง 33.33% จากเดือนที่ผ่านมา
- เพิ่มขึ้น ประมาณ 7 เท่า จากช่วงเดียวกันปีก่อน

จำแนกตามประเภทการเดินทาง	จำนวน	ร้อยละ
- เดินทางด้วยตนเอง	1	12.50
- กรมการจัดหางานจัดส่ง	0	0.00
- นายจ้างพาลูกจ้างไปทำงาน	2	25.00
- นายจ้างส่งลูกจ้างไปฝึกงาน	0	0.00
- บริษัทจัดหางานจัดส่ง	0	0.00
- RE-ENTRY	5	62.50
<b>รวม</b>	<b>8</b>	<b>100.00</b>

ที่มา : กองบริหารแรงงานไทยไปต่างประเทศ

## 4. การทำงานของคนต่างด้าวคงเหลือ

### จำนวน 32,044 คน

- ลดลง 0.42% จากเดือนที่ผ่านมา
- เพิ่มขึ้น 17.19% จากช่วงเดียวกันปีก่อน

### จำแนกตามการอนุญาต ดังนี้

- ชั่วคราวทั่วไป 775 คน - พิสูจน์สัญชาติ - คน
- นำเข้า 2,742 คน
- BOI 33 คน - ชนกลุ่มน้อย 456 คน
- มติครม.วันที่ 20 ส.ค.62 22,716 คน
- มติครม.วันที่ 4 ส.ค. 63 788 คน
- มติครม.วันที่ 29 ธ.ค.63 4,534 คน

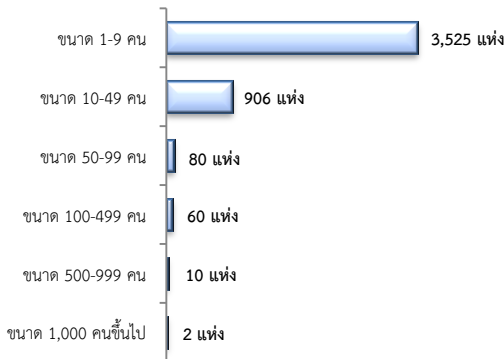
ที่มา : สำนักงานจัดหางานจังหวัด

## 5. จำนวนสถานประกอบการและลูกจ้าง คงเหลือ

### สถานประกอบการ 4,583 แห่ง

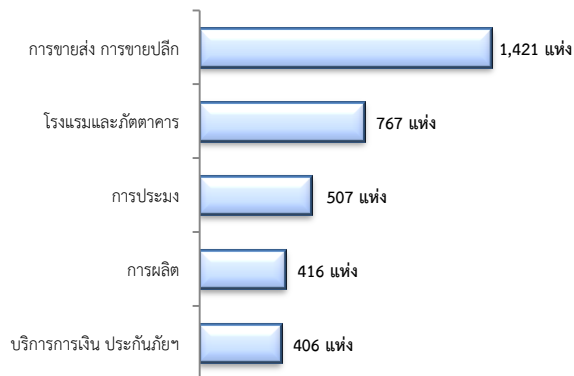
- เพิ่มขึ้น 0.61% จากเดือนที่ผ่านมา
- เพิ่มขึ้น 4.25% จากช่วงเดียวกันปีก่อน

#### จำแนกตามขนาด



#### สถานประกอบการ

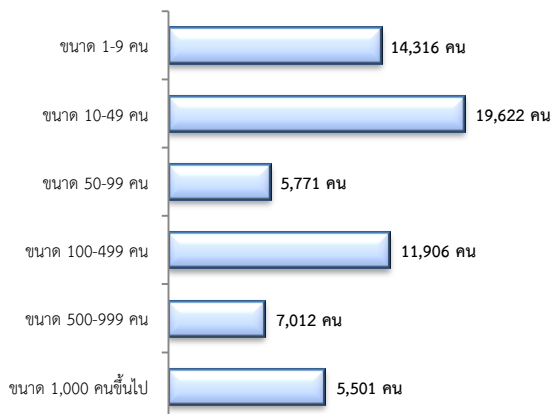
#### ตามประเภทอุตสาหกรรม 5 อันดับแรก



### การจ้างงาน 64,128 คน

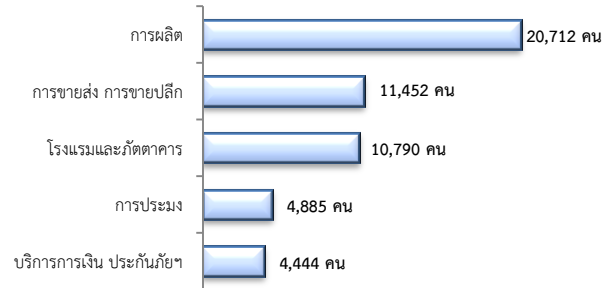
- ลดลง 0.60% จากเดือนที่ผ่านมา
- ลดลง 6.27% จากช่วงเดียวกันปีก่อน

#### จำแนกตามขนาด



### การจ้างงาน

#### ตามประเภทอุตสาหกรรม 5 อันดับแรก



ที่มา : สำนักงานสวัสดิการและคุ้มครองแรงงานจังหวัด

## 6. สถานประกอบการในระบบประกันสังคมคงเหลือ

### สถานประกอบการ 3,496 แห่ง

- ลดลง 0.17% จากเดือนที่ผ่านมา
- ลดลง 0.91% จากช่วงเดียวกันปีก่อน

### ผู้ประกันตน 97,517 คน

- เพิ่มขึ้น 0.81% จากเดือนที่ผ่านมา
- เพิ่มขึ้น 3.60% จากช่วงเดียวกันปีก่อน

มาตรา	มิ.ย.	ก.ค.	ก.ค.	จาก	จากช่วงเดียวกัน
	64	63	64	เดือนก่อน	ปีก่อน
ม.33 (คน)	58,153	58,711	56,792	-2.34	-3.27
ม.39 (คน)	11,764	10,572	11,822	0.49	11.82
ม.40 (คน)	26,819	24,844	28,903	7.77	16.34

ที่มา : กองวิจัยและพัฒนา สำนักงานประกันสังคม (www.sso.go.th)

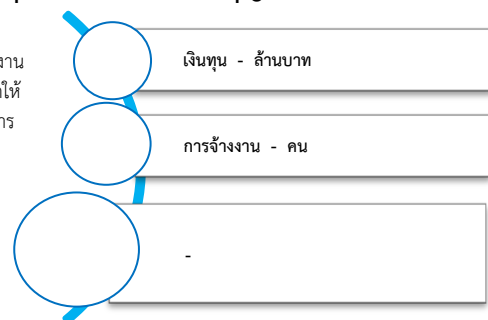
## จำนวนแรงงานต่างด้าวในระบบประกันสังคมคงเหลือ

- สถานประกอบการ จำนวน 746 แห่ง
- ผู้ประกันตน จำนวน 8,866 คน

ที่มา : สำนักงานประกันสังคมจังหวัด

## 7. โรงงานอุตสาหกรรมที่ได้รับอนุญาตให้ประกอบกิจการใหม่

ไม่มีจำนวนโรงงาน  
ที่ได้รับอนุญาตให้  
ประกอบกิจการ



ที่มา : กรมโรงงานอุตสาหกรรม