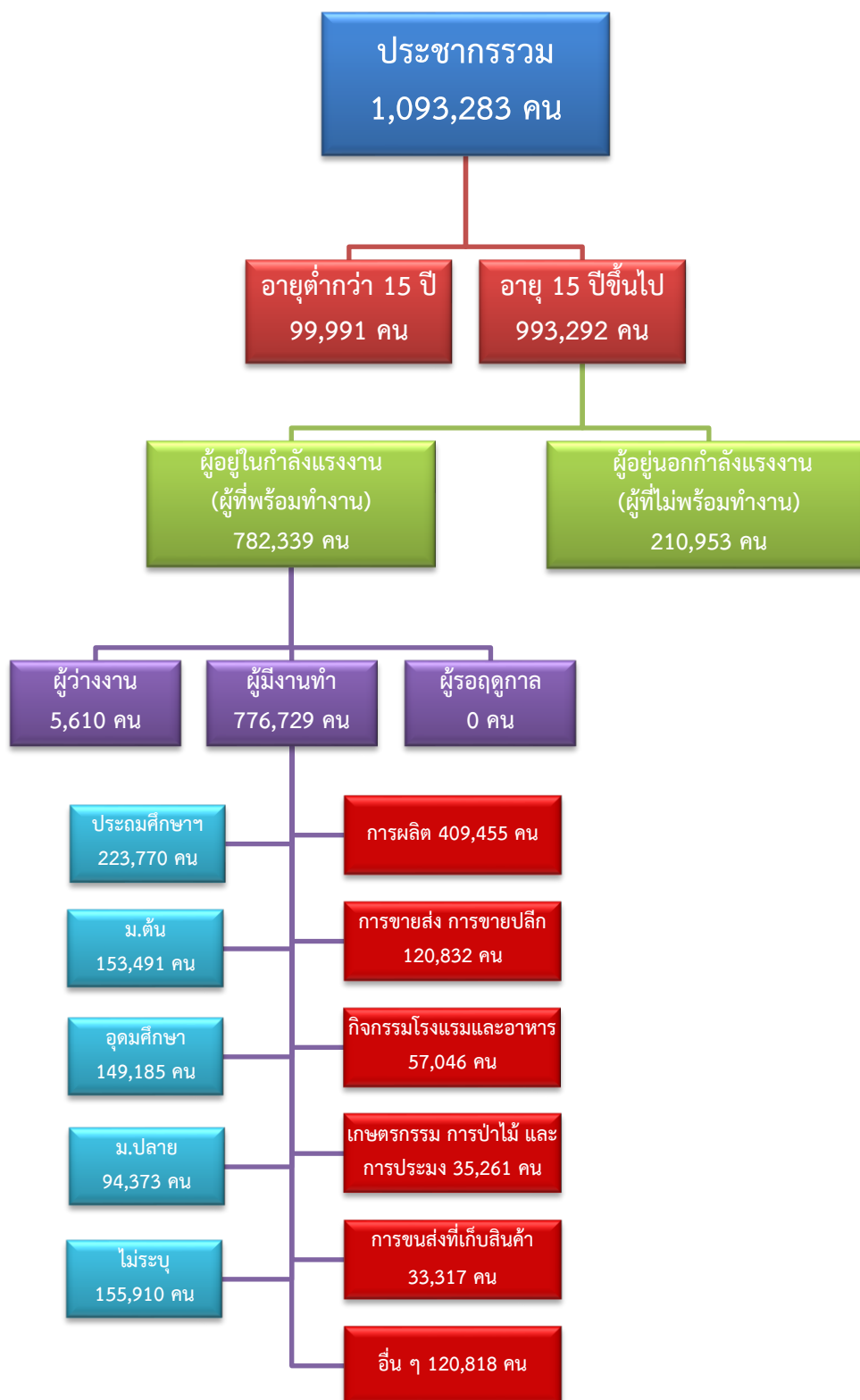


# ข้อมูลสถานการณ์ด้านแรงงาน จังหวัดสมุทรสาคร เดือนมิถุนายน 2566

## 1. ข้อมูลการทำงานของประชากร ไตรมาส 1/2566



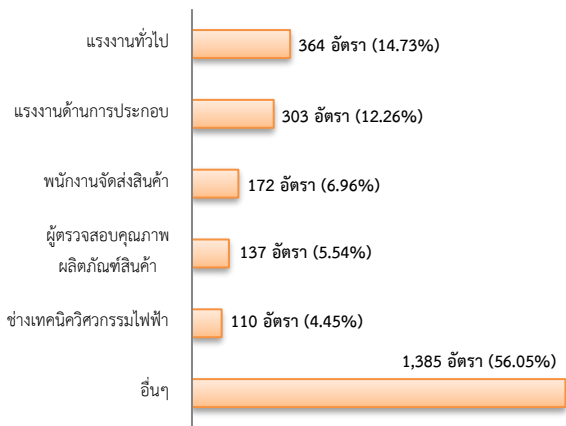
ที่มา : สำนักงานสถิติแห่งชาติ

## 2. การให้บริการจัดหางานของรัฐ

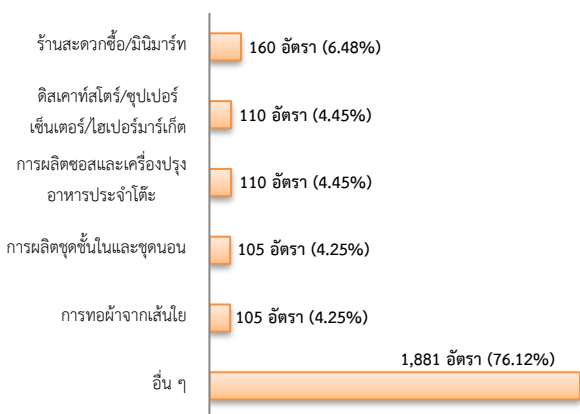
ตำแหน่งงาน 2,471 อัตรา

- ลดลง 4.04% จากเดือนที่ผ่านมา
- เพิ่มขึ้น ประมาณ 2 เท่า จากช่วงเดียวกันของปีก่อน

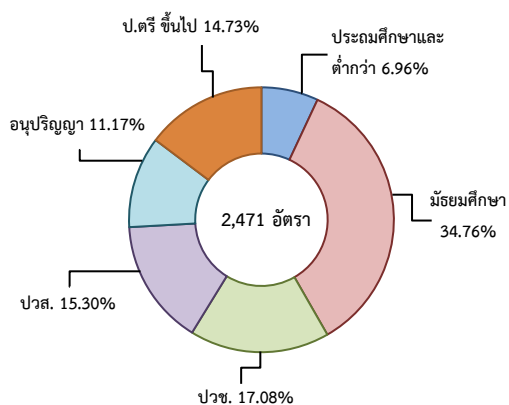
จำแนกตามประเภทอาชีพ 5 อันดับแรก



จำแนกตามประเภทอุตสาหกรรม 5 อันดับแรก



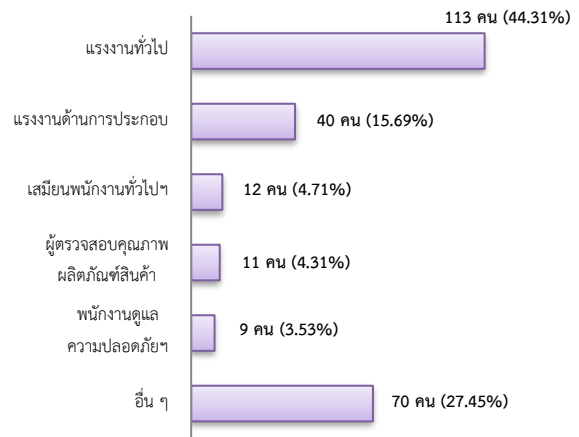
จำแนกตามระดับการศึกษา



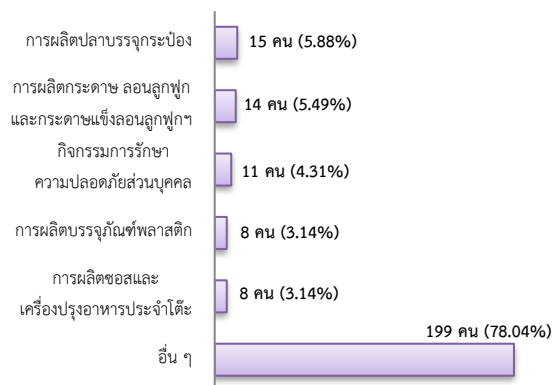
## การบรรจุงาน 255 คน

- เพิ่มขึ้น 2.41% จากเดือนที่ผ่านมา
- เพิ่มขึ้น 56.44% จากช่วงเดียวกันของปีก่อน

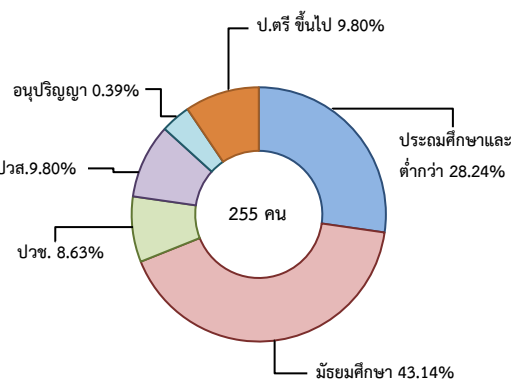
จำแนกตามประเภทอาชีพ 5 อันดับแรก



จำแนกตามประเภทอุตสาหกรรม 5 อันดับแรก



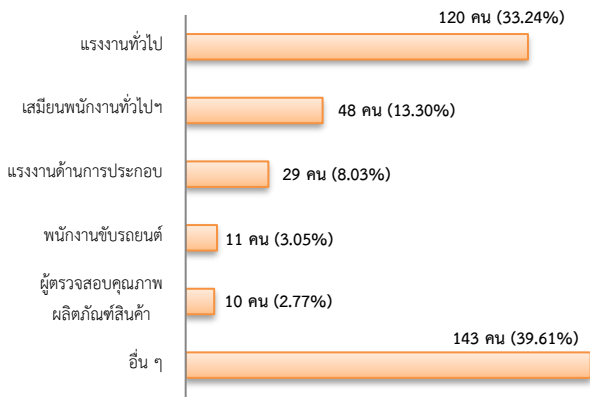
จำแนกตามระดับการศึกษา



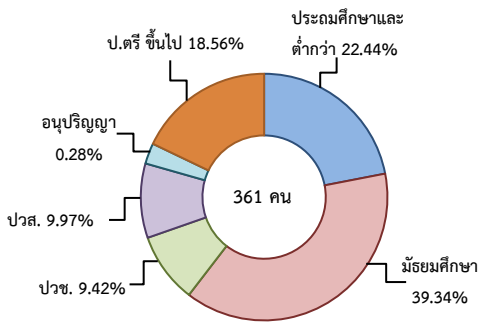
## ผู้สมัครงาน (รวมทุกการให้บริการ) 361 คน

- ลดลง 6.48% จากเดือนที่ผ่านมา
- เพิ่มขึ้น 24.05% จากช่วงเดียวกันของปีก่อน

**จำแนกตามประเภทอาชีพ 5 อันดับแรก**



**จำแนกตามระดับการศึกษา**



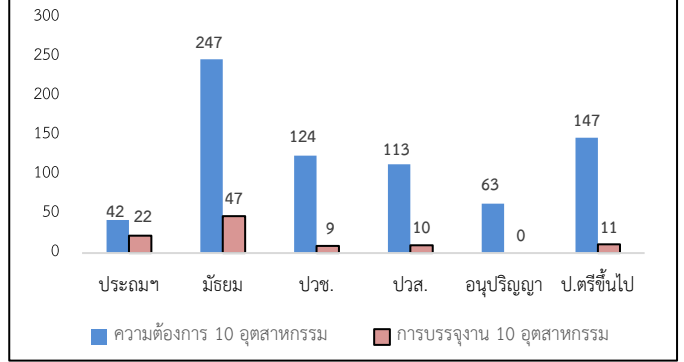
**ความต้องการแรงงานใน 10 อุตสาหกรรมเป้าหมาย มีจำนวน 736 อัตรา**

- ลดลง 6.72% จากเดือนที่ผ่านมา
- เพิ่มขึ้น ประมาณ 2 เท่า จากช่วงเดียวกันของปีก่อน

**10 อุตสาหกรรมเป้าหมาย ความต้องการแรงงาน เปรียบเทียบกับการบรรจุงาน**

10 อุตสาหกรรมเป้าหมาย	ความต้องการแรงงาน	การบรรจุงาน
- ยานยนต์สมัยใหม่	6.93	8.08
- อิเล็กทรอนิกส์อัจฉริยะ	0.41	6.06
- การท่องเที่ยวกลุ่มรายได้ดี	3.53	3.03
- การเกษตรและเทคโนโลยีชีวภาพ	6.25	4.04
- การแปรรูปอาหาร	66.44	62.63
- หุ่นยนต์เพื่อการอุตสาหกรรม	0.41	0.00
- การบินและโลจิสติกส์	12.64	9.09
- เชื้อเพลิงชีวภาพและเคมีชีวภาพ	0.00	1.01
- ดิจิทัล	0.00	0.00
- การแพทย์ครบวงจร	3.40	6.06
<b>รวม</b>	<b>100.00</b>	<b>100.00</b>

**จำแนกตามระดับการศึกษาของ 10 อุตสาหกรรม**



ที่มา : ระบบให้บริการประชาชน (e-service.doe.go.th) ผ่านระบบ Single Sign On ของกรมการจัดหางาน

**3. การเดินทางไปทำงานในต่างประเทศ จำนวน 15 คน**

- ลดลง 31.82% จากเดือนที่ผ่านมา
- มีจำนวนเท่ากับช่วงเดียวกันของปีก่อน

จำแนกตามประเภทการเดินทาง	จำนวน	ร้อยละ
- เดินทางด้วยตนเอง	2	13.33
- กรมการจัดหางานจัดส่ง	3	20.00
- นายจ้างพาถูกจ้างไปทำงาน	2	13.33
- นายจ้างส่งลูกจ้างไปฝึกงาน	1	6.67
- บริษัทจัดหางานจัดส่ง	1	6.67
- RE-ENTRY	6	40.00
<b>รวม</b>	<b>15</b>	<b>100.00</b>

ที่มา : กองบริหารแรงงานไทยไปต่างประเทศ

**4. การทำงานของคนต่างด้าวคงเหลือ**

**จำนวน 256,603 คน**

- ลดลง 1.02% จากเดือนที่ผ่านมา
- เพิ่มขึ้น 22.56% จากช่วงเดียวกันของปีก่อน

**จำแนกตามการอนุญาต ดังนี้**

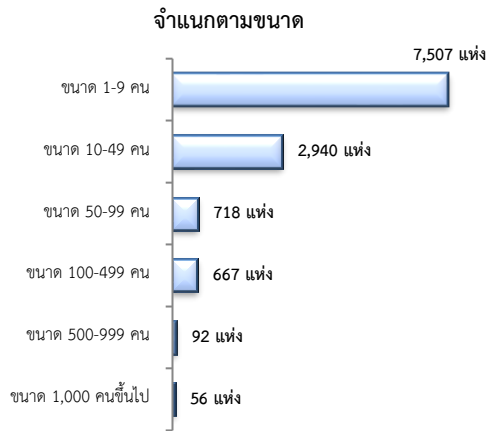
- ทั่วไป 1,781 คน
- นำเข้าตาม MOU 60,765 คน
- ส่งเสริมการลงทุน (BOI) 154 คน
- ชนกลุ่มน้อย 3,139 คน
- มติครม.วันที่ 7 ก.พ. 2566 190,764 คน

ที่มา : สำนักบริหารแรงงานต่างด้าว

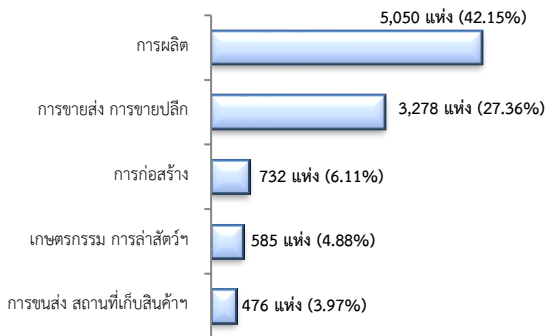
## 5. จำนวนสถานประกอบการและลูกจ้างคงเหลือ

สถานประกอบการ 11,980 แห่ง

- เพิ่มขึ้น 0.44% จากเดือนที่ผ่านมา
- เพิ่มขึ้น 3.61% จากช่วงเดียวกันของปีก่อน

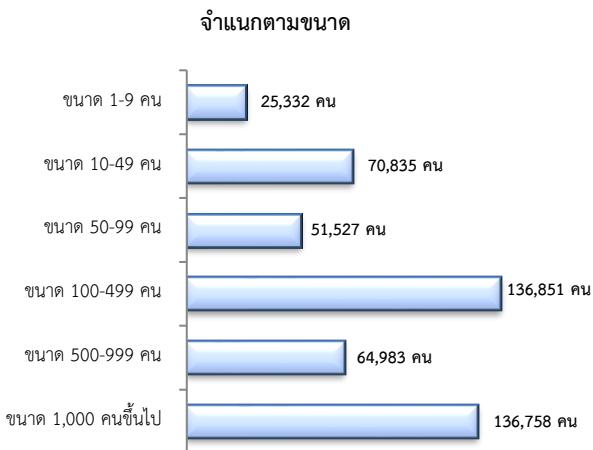


สถานประกอบการ  
ตามประเภทอุตสาหกรรม 5 อันดับแรก



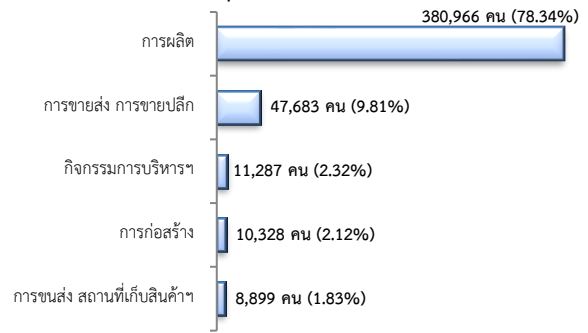
จำนวนลูกจ้าง 486,286 คน

- เพิ่มขึ้น 0.89% จากเดือนที่ผ่านมา
- เพิ่มขึ้น 6.15% จากช่วงเดียวกันปีก่อน



จำนวนลูกจ้าง

ตามประเภทอุตสาหกรรม 5 อันดับแรก



ที่มา : สำนักงานสถิติการและคุ้มครองแรงงานจังหวัด

## 6. สถานประกอบการในระบบประกันสังคมคงเหลือ

สถานประกอบการ 12,511 แห่ง

- เพิ่มขึ้น 0.41% จากเดือนที่ผ่านมา
- เพิ่มขึ้น 2.86% จากช่วงเดียวกันของปีก่อน

ผู้ประกันตน 684,382 คน

- เพิ่มขึ้น 0.08% จากเดือนที่ผ่านมา
- เพิ่มขึ้น 2.92% จากช่วงเดียวกันของปีก่อน

มาตรา	พ.ค. 66	มิ.ย. 65	มิ.ย. 66	ช่วงเดียวกัน เดือนก่อน	ช่วงเดียวกัน ปีก่อน
ม.33 (คน)	475,349	456,383	475,986	0.13	4.30
ม.39 (คน)	38,524	39,707	38,370	-0.40	-3.37
ม.40 (คน)	169,934	168,889	170,026	0.05	0.67

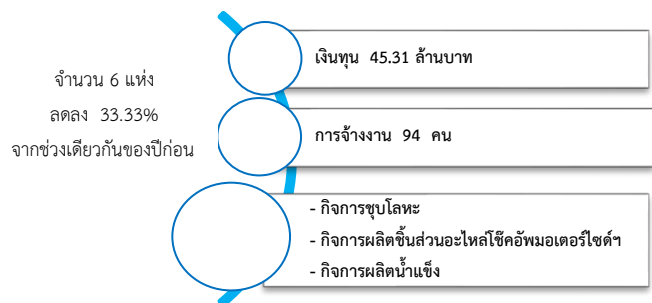
ที่มา : กอวิจัยและพัฒนา สำนักงานประกันสังคม (www.sso.go.th)

## จำนวนแรงงานต่างด้าวในระบบประกันสังคมคงเหลือ

- สถานประกอบการ จำนวน 5,348 แห่ง
- ผู้ประกันตน จำนวน 195,352 คน

ที่มา : สำนักงานประกันสังคมจังหวัด

## 7. โรงงานอุตสาหกรรมที่ได้รับอนุญาตให้ประกอบกิจการใหม่



ที่มา : กรมโรงงานอุตสาหกรรม