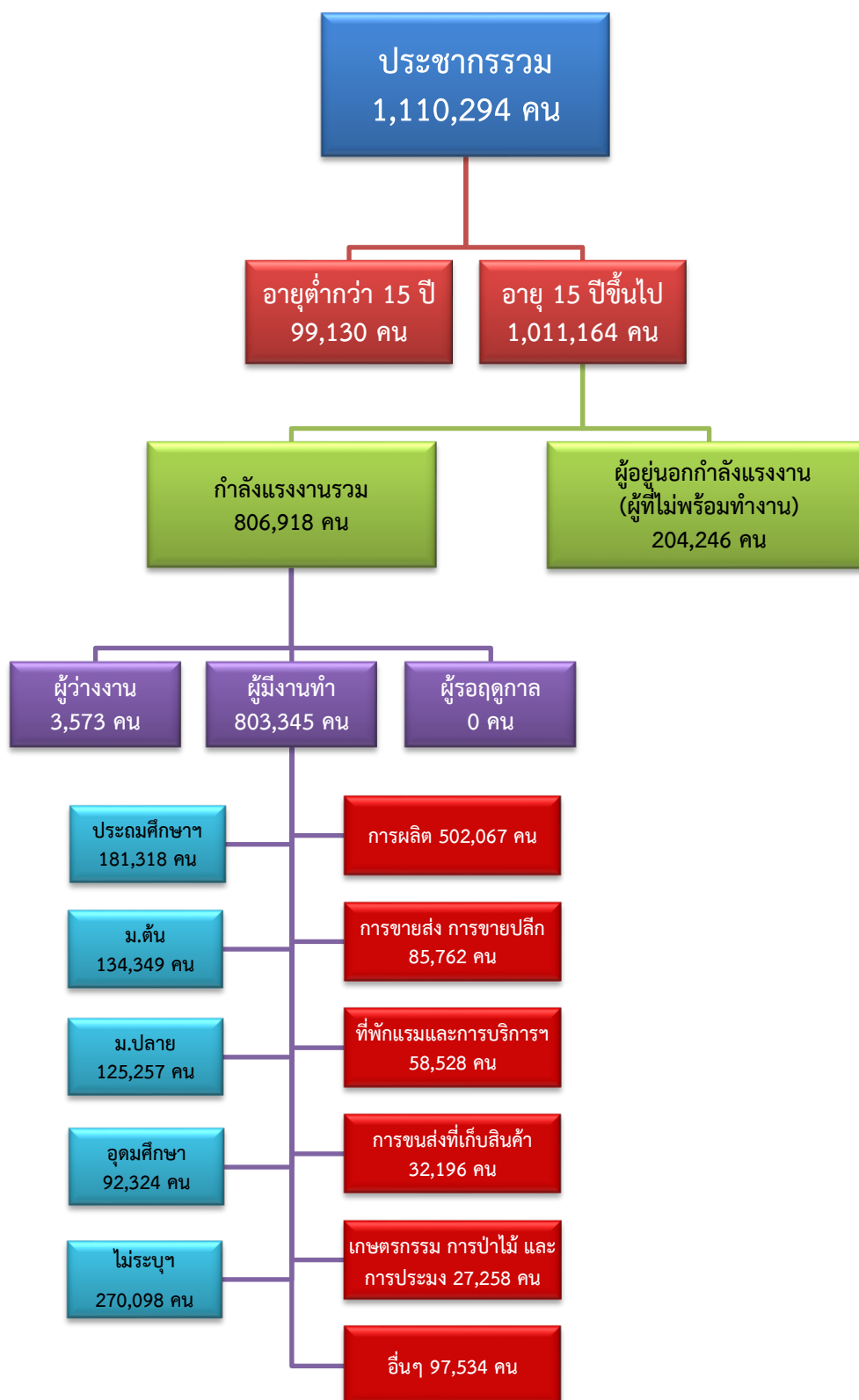


# ข้อมูลสถานการณ์ด้านแรงงาน จังหวัดสมุทรสาคร เดือนธันวาคม 2567

## 1. ข้อมูลการทำงานของประชากร ไตรมาส 3/2567



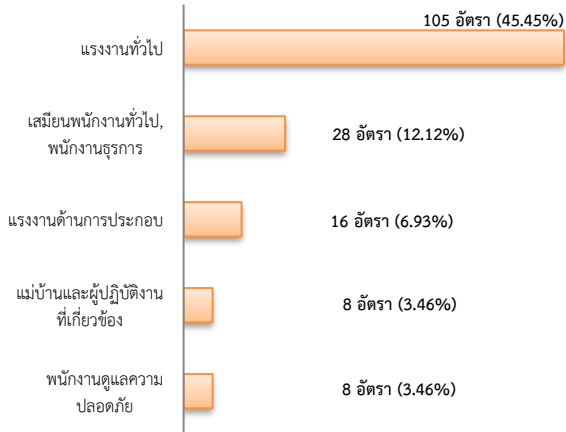
ที่มา : สำนักงานสถิติแห่งชาติ

## 2. การให้บริการจัดหางานของรัฐ

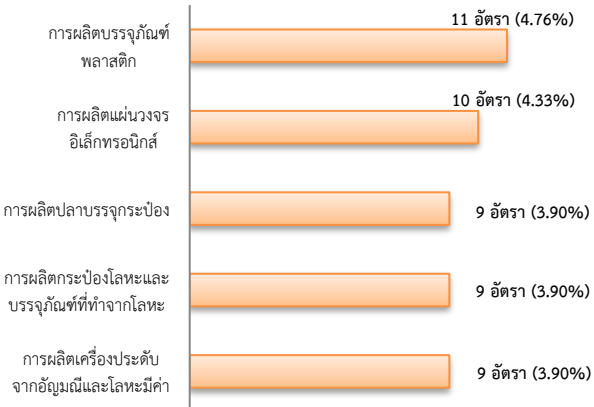
### ตำแหน่งงาน 231 อัตรา

- ลดลง 52.07% จากเดือนที่ผ่านมา
- ลดลง 87.99% จากช่วงเดียวกันของปีก่อน

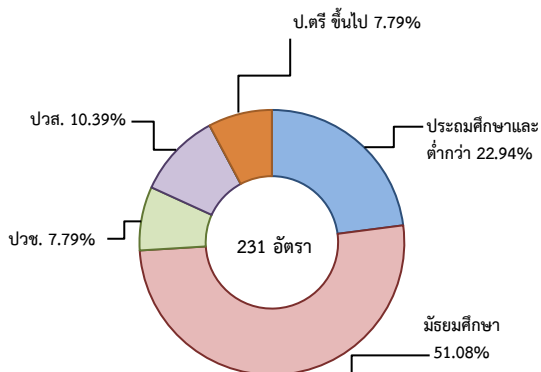
จำแนกตามประเภทอาชีพ 5 อันดับแรก



จำแนกตามประเภทอุตสาหกรรม 5 อันดับแรก



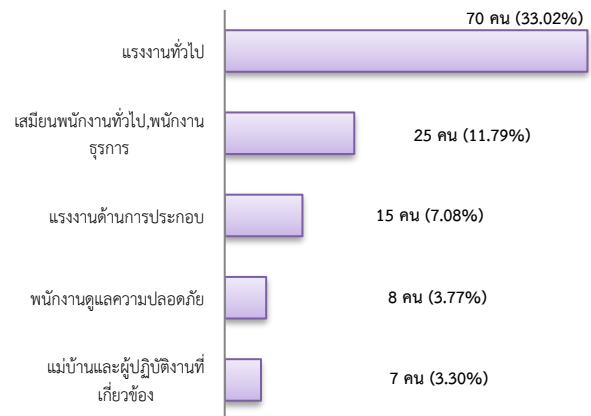
จำแนกตามระดับการศึกษา



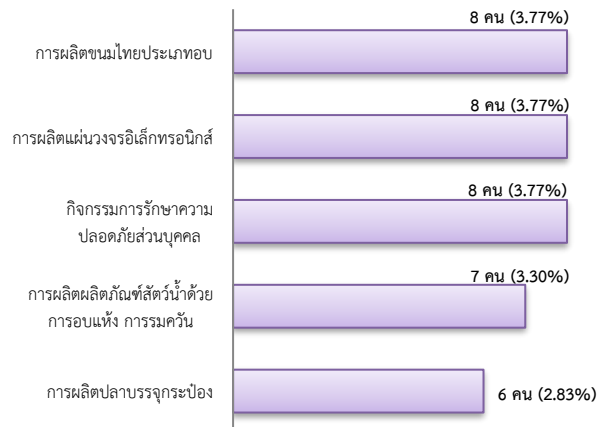
## การบรรจุงาน 212 คน

- เพิ่มขึ้น 19.10% จากเดือนที่ผ่านมา
- เพิ่มขึ้น 0.95% จากช่วงเดียวกันของปีก่อน

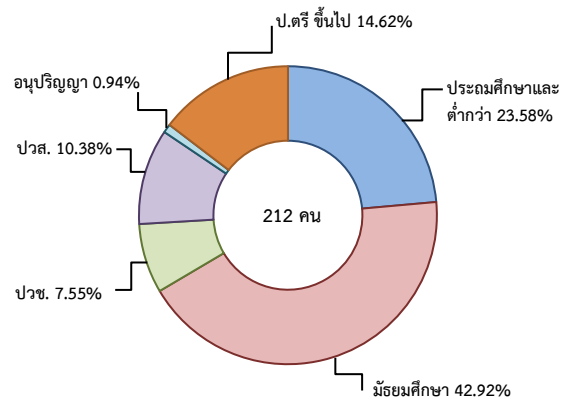
จำแนกตามประเภทอาชีพ 5 อันดับแรก



จำแนกตามประเภทอุตสาหกรรม 5 อันดับแรก



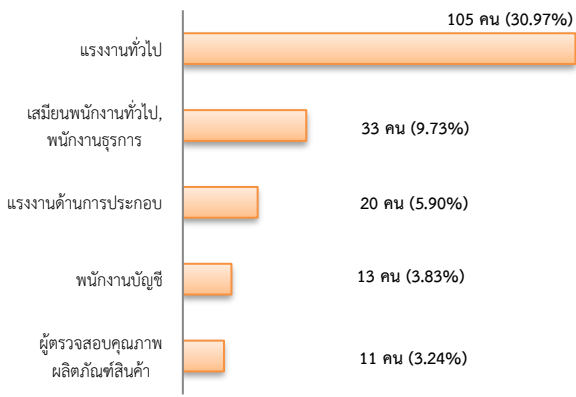
จำแนกตามระดับการศึกษา



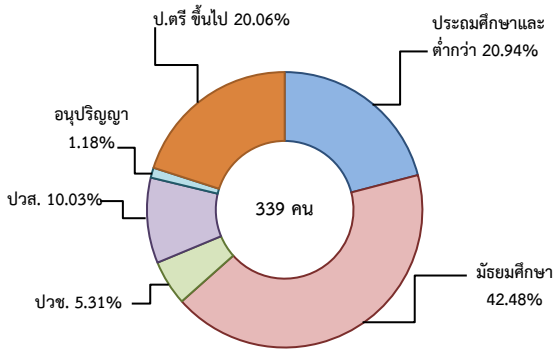
## ผู้สมัครงาน (รวมทุกการให้บริการ) 339 คน

- เพิ่มขึ้น 18.53% จากเดือนที่ผ่านมา
- เพิ่มขึ้น 20.21% จากช่วงเดียวกันของปีก่อน

จำแนกตามประเภทอาชีพ 5 อันดับแรก



จำแนกตามระดับการศึกษา

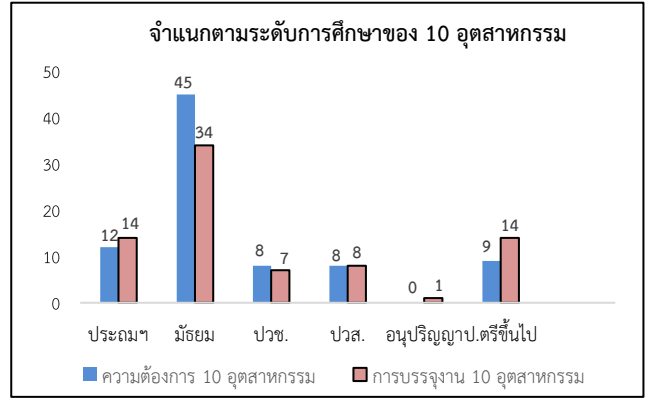


ความต้องการแรงงานใน 10 อุตสาหกรรมเป้าหมาย มีจำนวน 82 อัตรา

- ลดลง 57.07% จากเดือนที่ผ่านมา
- ลดลง 87.67% จากช่วงเดียวกันของปีก่อน

10 อุตสาหกรรมเป้าหมาย ความต้องการแรงงาน เปรียบเทียบกับการบรรจุนาน

10 อุตสาหกรรมเป้าหมาย	ความต้องการแรงงาน	การบรรจุนาน
- ยานยนต์สมัยใหม่	13.41	7.69
- อิเล็กทรอนิกส์อัจฉริยะ	13.41	11.54
- การท่องเที่ยวกลุ่มรายได้ดี	0.00	0.00
- การเกษตรและเทคโนโลยีชีวภาพ	6.10	3.85
- การแปรรูปอาหาร	54.88	62.82
- หุ่นยนต์เพื่อการอุตสาหกรรม	0.00	0.00
- การบินและโลจิสติกส์	10.98	12.82
- เชื้อเพลิงชีวภาพและเคมีชีวภาพ	0.00	0.00
- ดิจิทัล	0.00	0.00
- การแพทย์ครบวงจร	1.22	1.28
<b>รวม</b>	<b>100.00</b>	<b>100.00</b>



ที่มา : ระบบให้บริการประชาชน (e-service.doe.go.th) ผ่านระบบ Single Sign On ของกรมการจัดหางาน

3. การเดินทางไปทำงานในต่างประเทศ จำนวน 21 คน

- ลดลง 25.00% จากเดือนที่ผ่านมา
- เพิ่มขึ้น 40.00% จากช่วงเดียวกันของปีก่อน

จำแนกตามประเภทการเดินทาง	จำนวน	ร้อยละ
- เดินทางด้วยตนเอง	3	14.29
- กรมการจัดหางานจัดส่ง	2	9.52
- นายจ้างพาลูกจ้างไปทำงาน	2	9.52
- นายจ้างส่งลูกจ้างไปฝึกงาน	0	0.00
- บริษัทจัดหางานจัดส่ง	6	28.57
- จัดหางานปกติ (บจง.)	2	33.33
- จัดหางานเพื่อไปทำงานประจำเรือ (บจร.)	4	66.67
- RE-ENTRY	8	38.10
- RE-ENTRY	6	75.00
- VISA Re-Entry	2	25.00
<b>รวม</b>	<b>21</b>	<b>100.00</b>

ที่มา : กองบริหารแรงงานไทยไปต่างประเทศ

4. การทำงานของคนต่างด้าวคงเหลือ

จำนวน 280,415 คน

- ลดลง 0.86% จากเดือนที่ผ่านมา
- เพิ่มขึ้น 22.72% จากช่วงเดียวกันของปีก่อน

จำแนกตามการอนุญาต ดังนี้

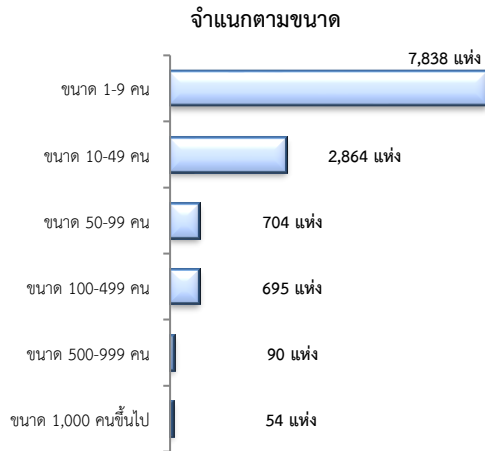
- ทั่วไป 2,125 คน
- นำเข้าตาม MOU 37,652 คน
- ส่งเสริมการลงทุน (BOI) 198 คน
- ชนกลุ่มน้อย 3,581 คน
- มติครม.วันที่ 7 ก.พ. 2566 164,727 คน
- มติครม.วันที่ 3 ต.ค. 2566 72,132 คน

ที่มา : สำนักบริหารแรงงานต่างด้าว

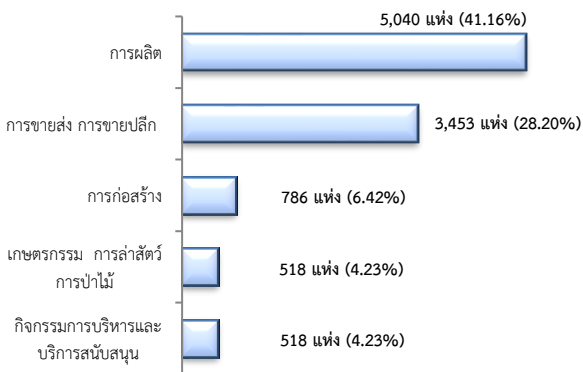
## 5. จำนวนสถานประกอบการและลูกจ้างคงเหลือ

### สถานประกอบการ 12,245 แห่ง

- ลดลง 0.19% จากเดือนที่ผ่านมา
- เพิ่มขึ้น 4.18% จากช่วงเดียวกันของปีก่อน

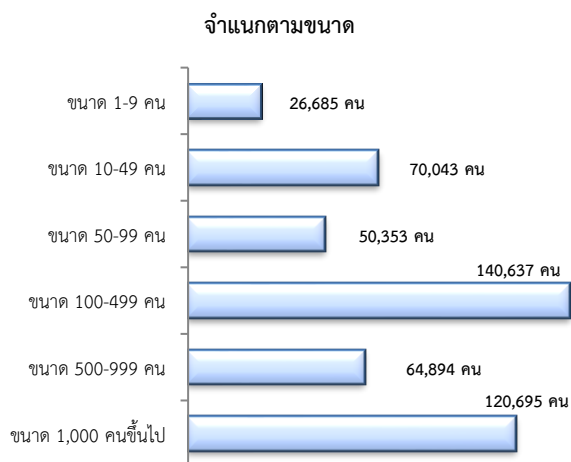


### สถานประกอบการ ตามประเภทอุตสาหกรรม 5 อันดับแรก

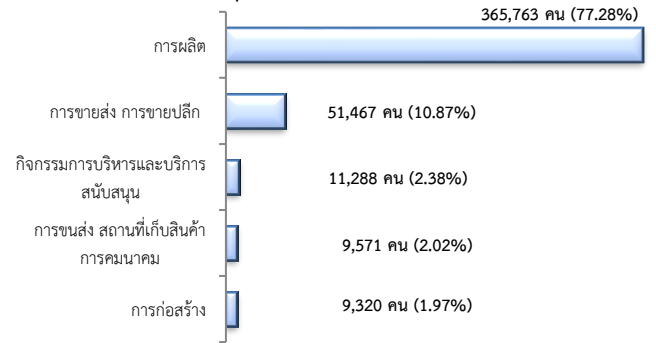


## จำนวนลูกจ้าง 473,307 คน

- เพิ่มขึ้น 0.22% จากเดือนที่ผ่านมา
- ลดลง 3.05% จากช่วงเดียวกันปีก่อน



### จำนวนลูกจ้าง ตามประเภทอุตสาหกรรม 5 อันดับแรก



ที่มา : สำนักงานสวัสดิการและคุ้มครองแรงงานจังหวัด

## 6. สถานประกอบการในระบบประกันสังคมคงเหลือ

### สถานประกอบการ 13,069 แห่ง

- เพิ่มขึ้น 0.07% จากเดือนที่ผ่านมา
- เพิ่มขึ้น 3.04% จากช่วงเดียวกันของปีก่อน

### ผู้ประกันตน 697,367 คน

- ลดลง 0.06% จากเดือนที่ผ่านมา
- เพิ่มขึ้น 1.56% จากช่วงเดียวกันของปีก่อน

มาตรา	พ.ย.	ธ.ค.	ธ.ค.	ช่วงเดียวกัน เดือนก่อน	ช่วงเดียวกัน ปีก่อน
ม.33 (คน)	491,971	479,197	491,431	-0.11	2.55
ม.39 (คน)	34,950	37,116	35,016	0.19	-5.66
ม.40 (คน)	170,877	170,318	170,920	0.03	0.35

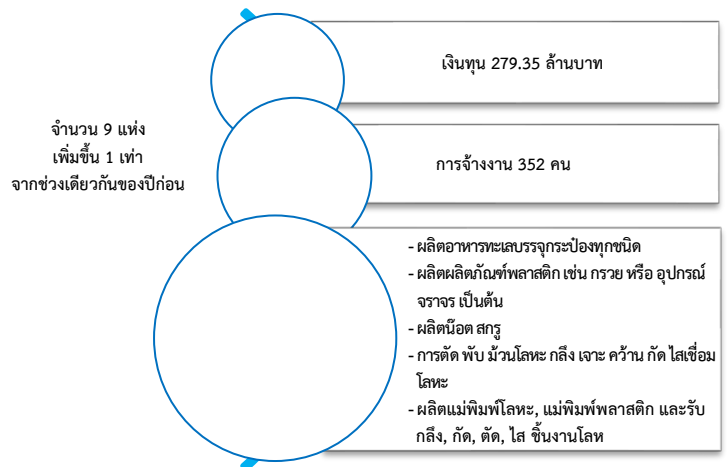
ที่มา : กอวิจัยและพัฒนา สำนักงานประกันสังคม (www.sso.go.th)

## จำนวนแรงงานต่างด้าวในระบบประกันสังคมคงเหลือ

- สถานประกอบการ จำนวน 6,080 แห่ง
- ผู้ประกันตน จำนวน 216,016 คน

ที่มา : สำนักงานประกันสังคมจังหวัด

## 7. โรงงานอุตสาหกรรมที่ได้รับอนุญาตให้ประกอบกิจการใหม่



ที่มา : กรมโรงงานอุตสาหกรรม