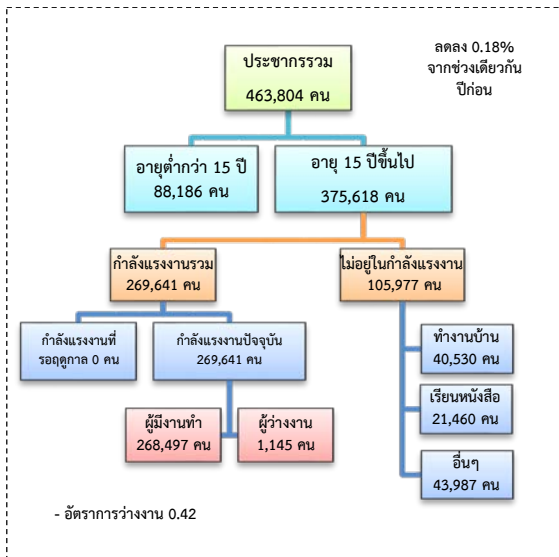


สถานการณ์ตลาดแรงงาน

จังหวัดประจวบคีรีขันธ์ เดือน ก.พ. 2561

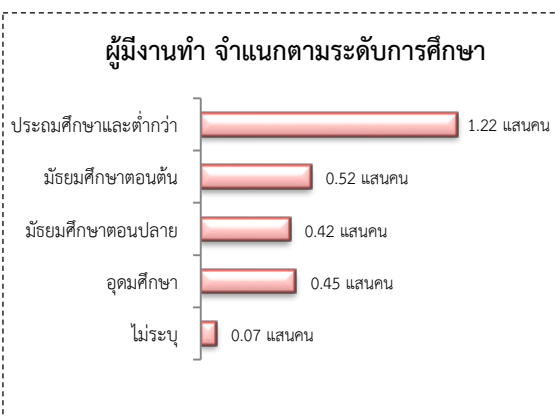
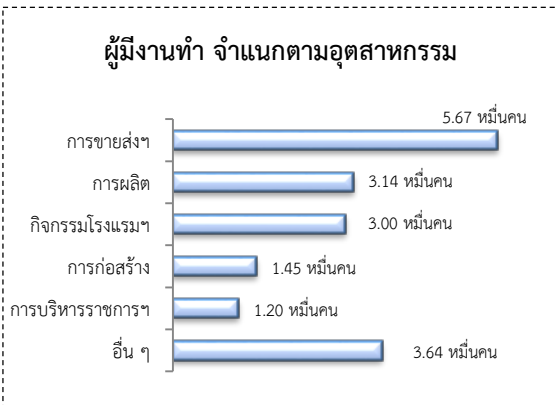
1. ประชากรในจังหวัดประจวบคีรีขันธ์

ไตรมาส 4/2560



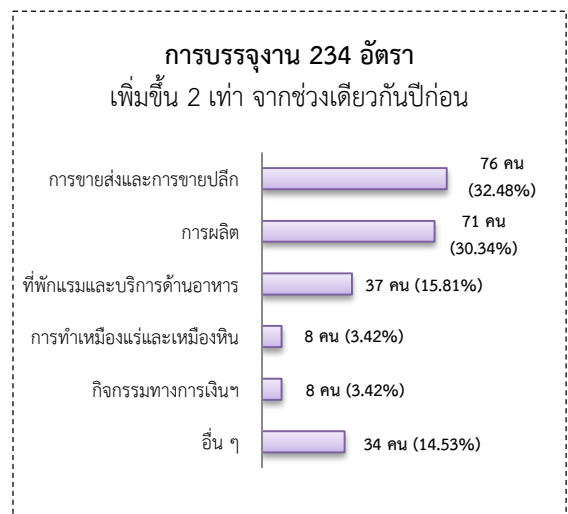
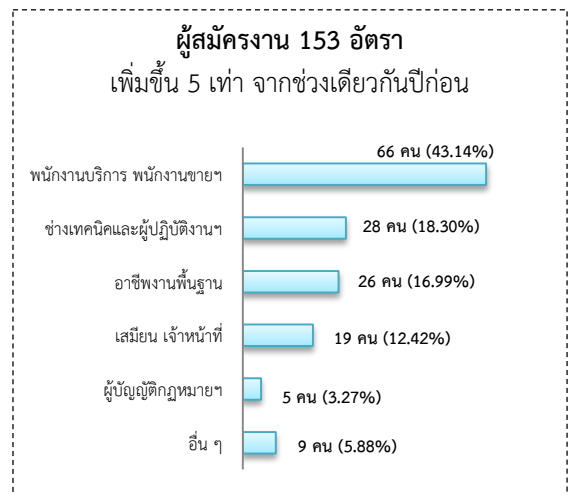
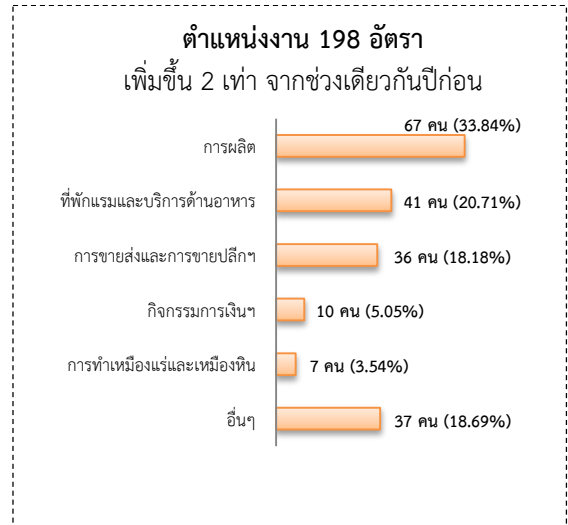
ผู้มีงานทำ 2.68 แสนคน ลดลง 2.05% จากปี 2559

- ในภาคเกษตร 8.77 หมื่นคน (32.67%)
- นอกภาคเกษตร 1.81 แสนคน (67.33%)



2. ไม่มีจำนวนโรงงานที่ขอเปิดกิจการใหม่

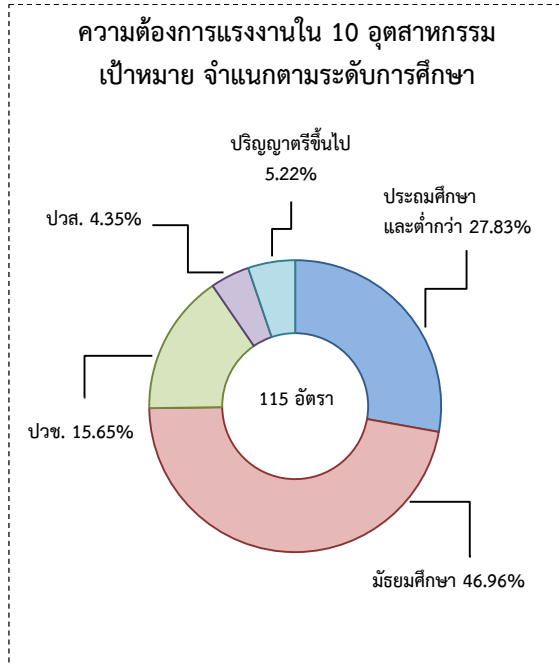
3. การให้บริการของสำนักงานจัดหางาน



4. ความต้องการแรงงานใน 10 อุตสาหกรรม

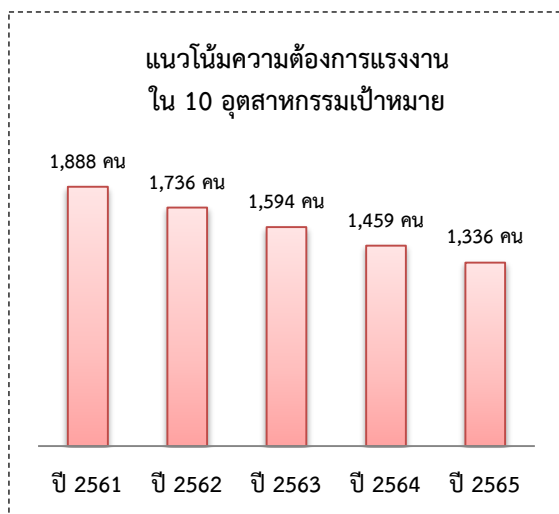
เป้าหมาย เดือน ก.พ. 2561 มีจำนวน 115 อัตรา

- การแปรรูปอาหาร 47.83%
- การท่องเที่ยว 42.61%
- ดิจิทัล 4.35%
- อิเล็กทรอนิกส์อัจฉริยะ 1.74%
- การบินและโลจิสติกส์ 1.74%
- การแพทย์ครบวงจร 1.74%

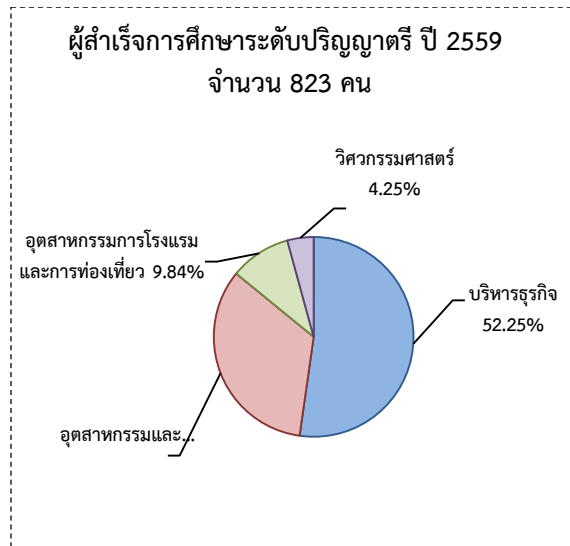
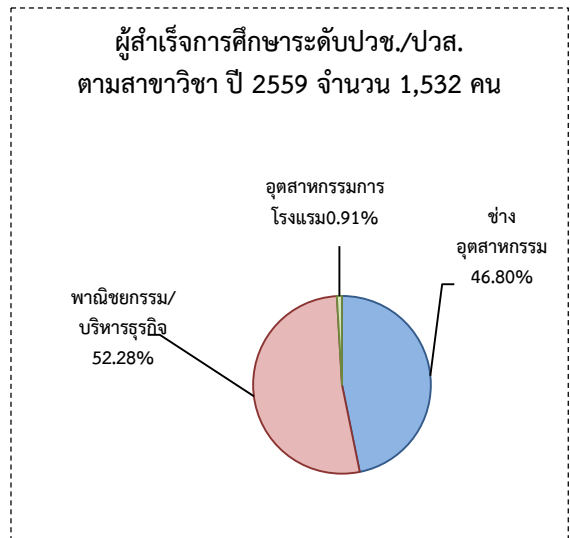
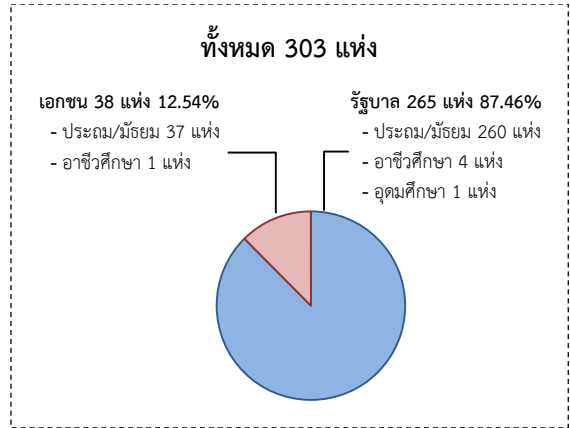


5. แนวโน้มความต้องการแรงงานใน 10 อุตสาหกรรมเป้าหมาย

ปี 2561 มีความต้องการแรงงาน 8,013 คน และมีแนวโน้มลดลงอย่างต่อเนื่อง โดยปี 2565 ลดลงจากปี 2561 ร้อยละ 29.24



6. สถาบันการศึกษา

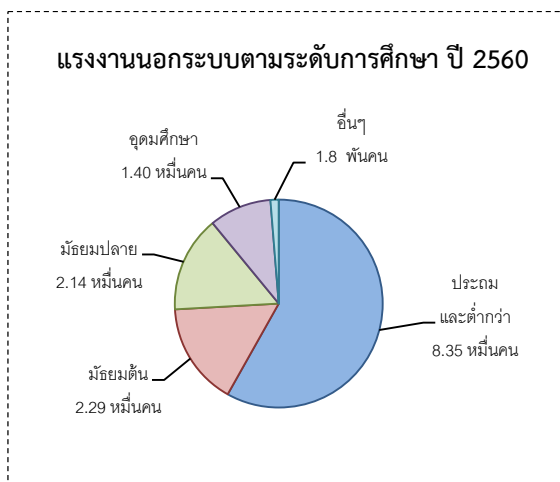
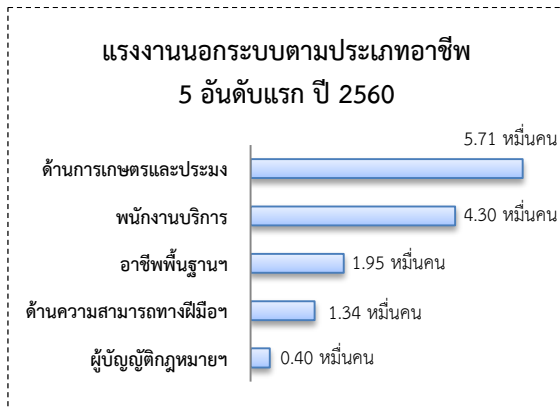


ผู้สำเร็จการศึกษา จบสาขาที่สอดคล้องกับ 10 อุตสาหกรรมเป้าหมาย จำนวน 1,124 คน

- ระดับ ปวช./ปวส. 731 คน (65.04%)
- ระดับปริญญาตรีขึ้นไป 393 คน (34.96%)

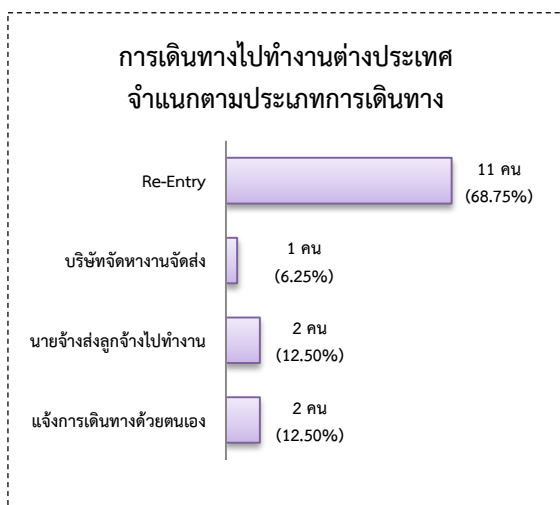
7. แรงงานนอกระบบมีจำนวน 1.44 แสนคน

- ชาย 7.86 หมื่นคน (54.71%)
- หญิง 6.51 หมื่นคน (45.29%)



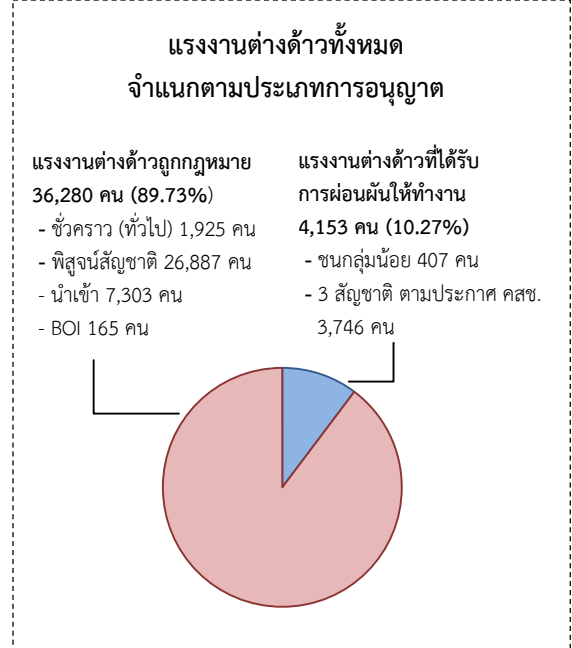
8. การเดินทางไปทำงานในต่างประเทศ

จากข้อมูลสำนักบริหารแรงงานไทยไปต่างประเทศ เดือน ก.พ. 2561 มีจำนวน 16 คน เพิ่มขึ้น 77.78% จากช่วงเดียวกันปีก่อน



9. การทำงานของคนต่างด้าว

แรงงานต่างด้าว ประมาณ 4.04 หมื่นคน เพิ่มขึ้น 8.00% จากช่วงเดียวกันปีก่อน



10. สถานประกอบการในระบบประกันสังคม

