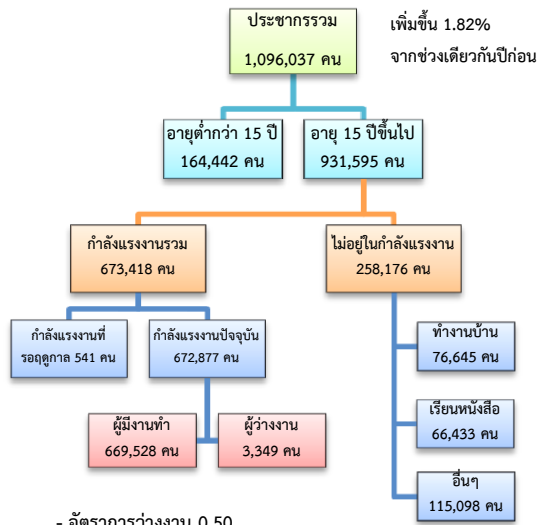


ข้อมูลสถานการณ์ด้านแรงงาน จังหวัดนครปฐม เดือน มิ.ย. 2561

1. ประชากรในจังหวัดนครปฐม ไตรมาส 2/2561

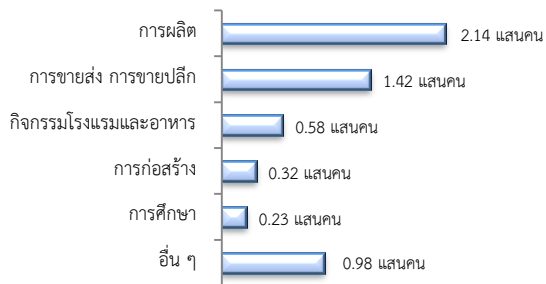


ผู้มีงานทำ 6.70 แสนคน เพิ่มขึ้น 2.80% จากปี 2560

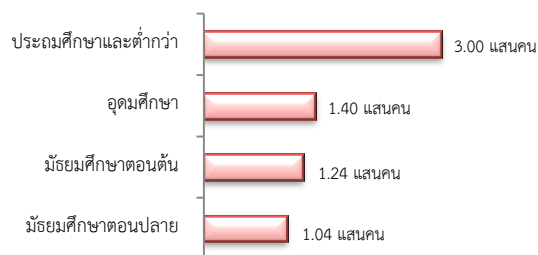
- ในภาคเกษตร 1.04 แสนคน (15.56%)

- นอกภาคเกษตร 5.65 แสนคน (84.44%)

ผู้มีงานทำ จำแนกตามอุตสาหกรรม

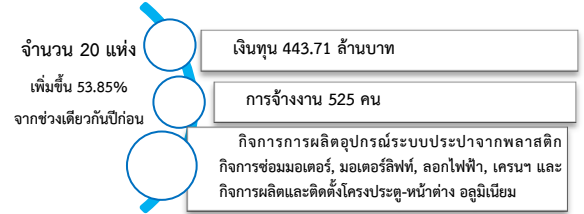


ผู้มีงานทำ จำแนกตามระดับการศึกษา



ที่มา : สำนักงานสถิติแห่งชาติ

2. โรงงานอุตสาหกรรมที่ได้รับอนุญาตให้ประกอบกิจการใหม่



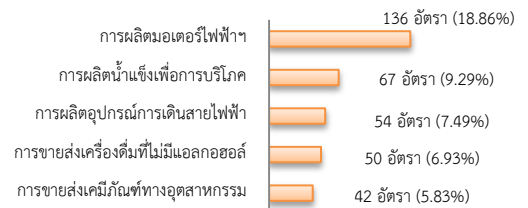
ที่มา : กรมโรงงานอุตสาหกรรมจังหวัด

3. การให้บริการจัดหางานของรัฐ

- ตำแหน่งงาน 721 อัตรา เพิ่มขึ้น 13.72%

จากช่วงเดียวกันปีก่อน

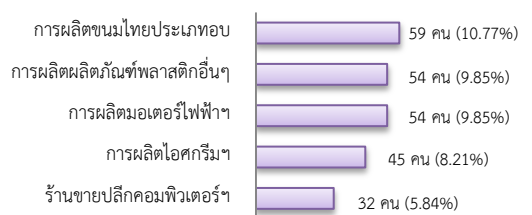
จำแนกตามประเภทอุตสาหกรรม 5 อันดับแรก



- การบรรจุงาน 548 คน ลดลง 5.35%

จากช่วงเดียวกันปีก่อน

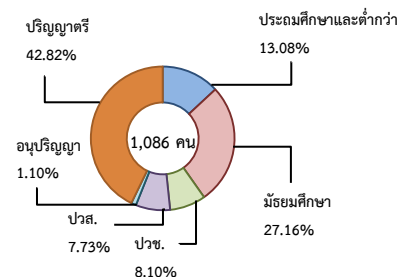
จำแนกตามประเภทอุตสาหกรรม 5 อันดับแรก



- ผู้สมัครงาน (รวมทุกการให้บริการ) 1,086 คน

เพิ่มขึ้น 76.87% จากช่วงเดียวกันปีก่อน

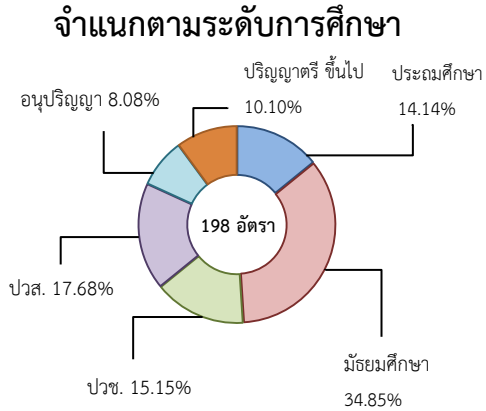
จำแนกตามระดับการศึกษา



4. ความต้องการแรงงานใน 10 อุตสาหกรรมเป้าหมาย

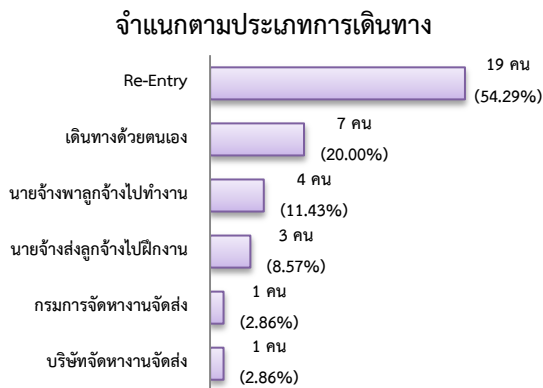
มีจำนวน 198 อัตรา

- แปรรูปอาหาร 74.75%
- ยานยนต์สมัยใหม่ 18.18%
- การบินและโลจิสติกส์ 7.07%

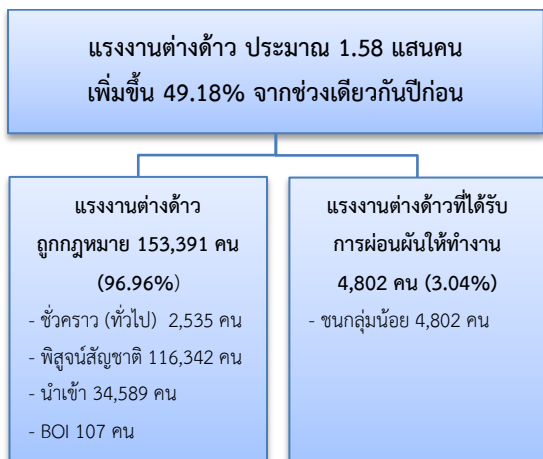


5. การเดินทางไปทำงานในต่างประเทศ

จำนวน 35 คน เพิ่มขึ้น 9.38% จากช่วงเดียวกันปีก่อน

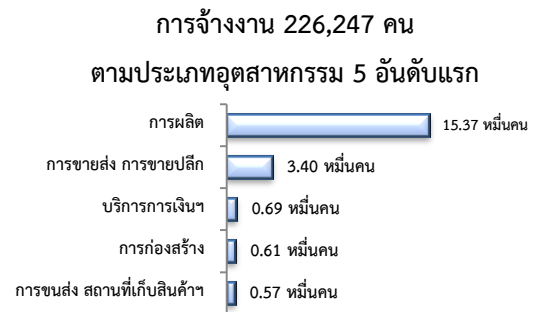
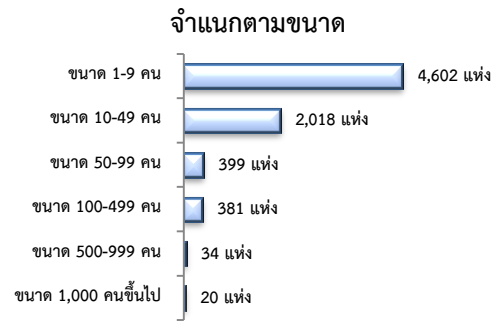


6. การทำงานของคนต่างด้าว



7. การจ้างงานในระบบสวัสดิการและคุ้มครองแรงงาน

สถานประกอบการ 7,454 แห่ง



ที่มา : สำนักงานสวัสดิการและคุ้มครองแรงงานจังหวัด

8. สถานประกอบการในระบบประกันสังคม



จำนวนแรงงานต่างด้าวในระบบประกันสังคม

- สถานประกอบการ จำนวน 1,885 แห่ง
- ผู้ประกันตน จำนวน 45,542 คน

ที่มา : สำนักงานประกันสังคมจังหวัด