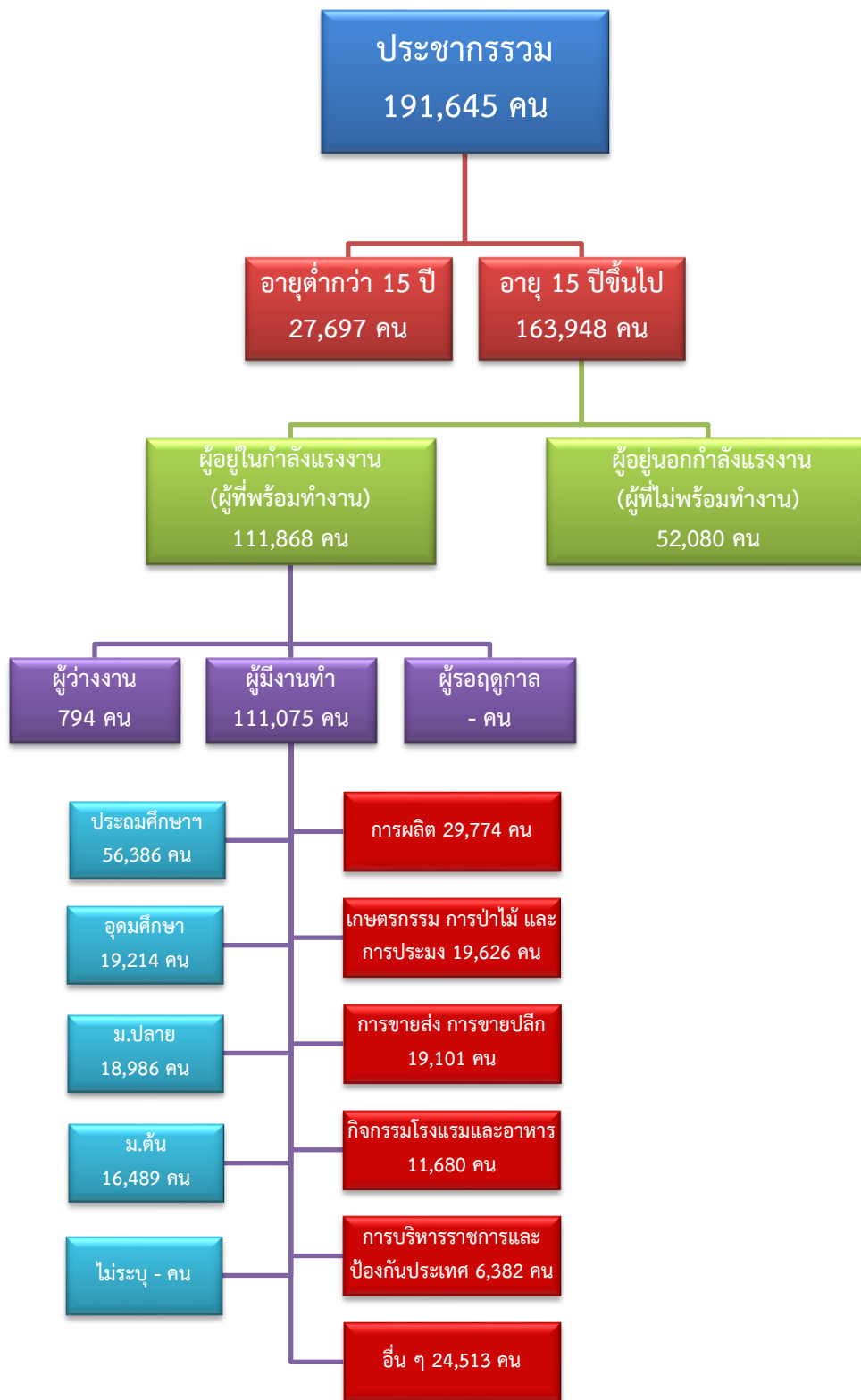


ข้อมูลสถานการณ์ด้านแรงงาน จังหวัดสมุทรสงคราม เดือนกันยายน 2563

1. ข้อมูลการทำงานของประชากร ไตรมาส 2/2563



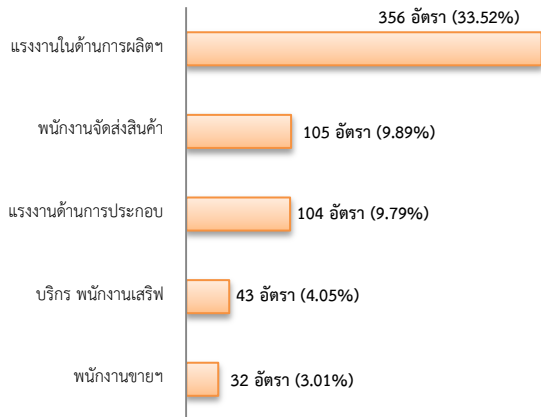
2. การให้บริการจัดหางานของรัฐ

ตำแหน่งงาน 1,062 อัตรา

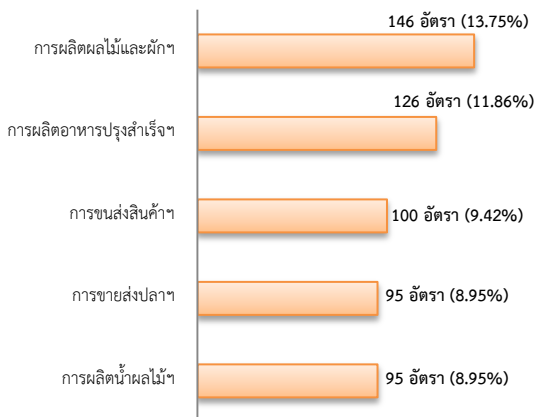
- คิดเป็นร้อยละ 2.38 ของตำแหน่งงานทั้งหมด

ในภาคตะวันตก

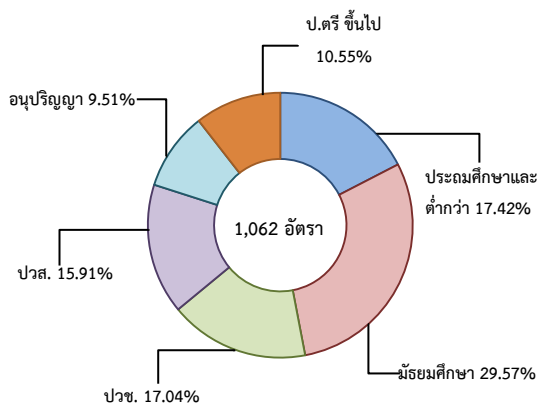
จำแนกตามประเภทอาชีพ 5 อันดับแรก



จำแนกตามประเภทอุตสาหกรรม 5 อันดับแรก



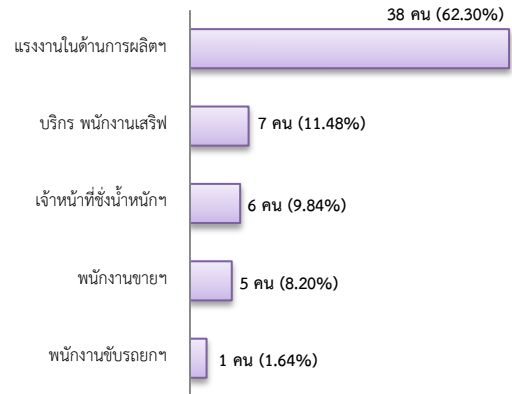
จำแนกตามระดับการศึกษา



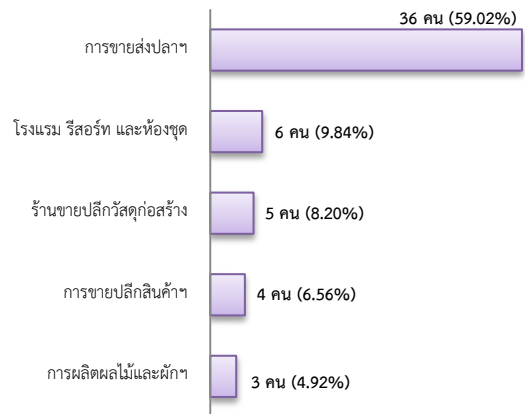
การบรรจุงาน 61 คน

- คิดเป็นร้อยละ 2.56 ของการบรรจุงานทั้งหมด
ในภาคตะวันตก

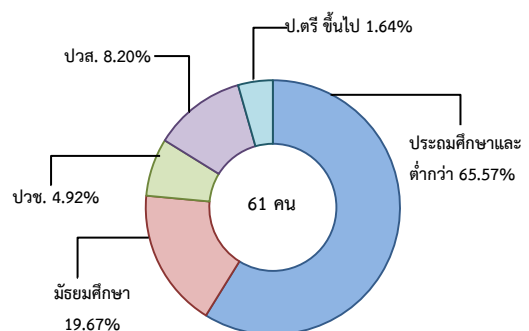
จำแนกตามประเภทอาชีพ 5 อันดับแรก



จำแนกตามประเภทอุตสาหกรรม 5 อันดับแรก



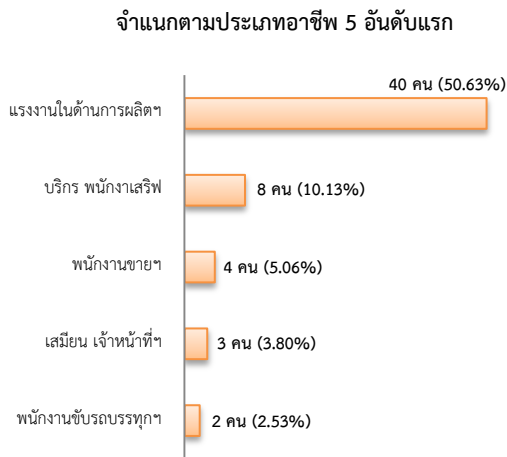
จำแนกตามระดับการศึกษา



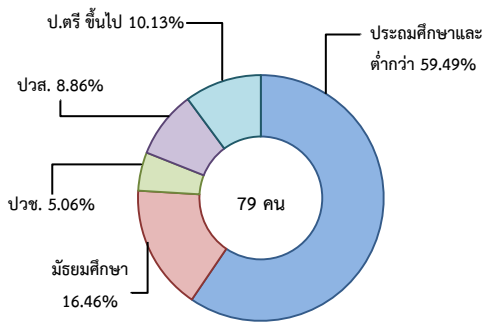
ผู้สมัครงาน (รวมทุกการให้บริการ) 79 คน

- คิดเป็นร้อยละ 2.85 ของผู้สมัครงานทั้งหมด

ในภาคตะวันตก



จำแนกตามระดับการศึกษา



ความต้องการแรงงานใน 10 อุตสาหกรรมเป้าหมาย

มีจำนวน 711 อัตรา

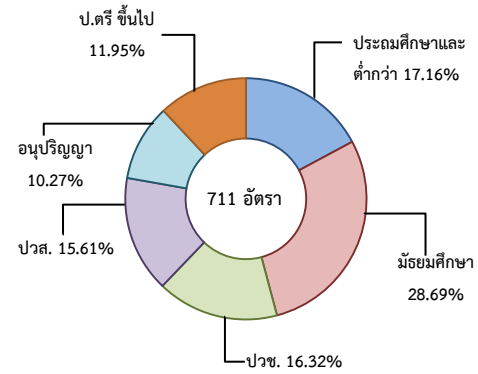
- คิดเป็นร้อยละ 3.16 ของความต้องการแรงงาน

ใน 10 อุตสาหกรรมเป้าหมายทั้งหมดในภาคตะวันตก

10 อุตสาหกรรมเป้าหมาย ที่มีความต้องการ

- การแปรรูปอาหาร 71.59%
- การบินและโลจิสติกส์ 14.06%
- การท่องเที่ยวของกลุ่มรายได้ฯ 9.99%
- ยานยนต์สมัยใหม่ 4.22%
- การแพทย์ครบวงจร 0.14%

จำแนกตามระดับการศึกษา



ที่มา : ระบบบริการจัดหางานในประเทศผ่านระบบอิเล็กทรอนิกส์ (e-Service) กรมการจัดหางาน

3. การเดินทางไปทำงานในต่างประเทศ จำนวน 1 คน

- เพิ่มขึ้น 100.00% จากเดือนที่ผ่านมา
- ลดลง 83.33% จากช่วงเดียวกันปีก่อน

จำแนกตามประเภทการเดินทาง



ที่มา : กองบริหารแรงงานไทยไปต่างประเทศ

4. การทำงานของคนต่างด้าวคงเหลือ

จำนวน 15,460 คน

- เพิ่มขึ้น 2.19% จากเดือนที่ผ่านมา
- เพิ่มขึ้น 0.36% จากช่วงเดียวกันปีก่อน

จำแนกตามการอนุญาต ดังนี้

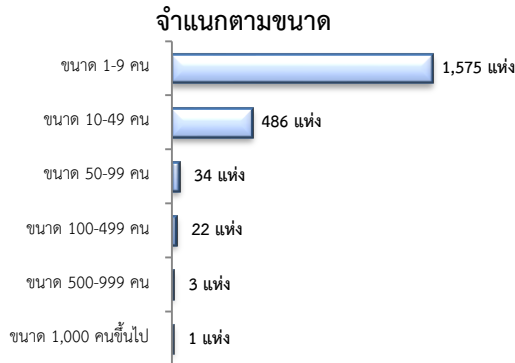
- ชั่วคราวทั่วไป 51 คน - BOI - คน
- ชนกลุ่มน้อย 538 คน - พิสูจน์สัญชาติ 171 คน
- นำเข้า 3,279 คน - จำเป็นเร่งด่วน - คน
- เดินทางไป-กลับ - คน
- มติครม.วันที่ 16 ม.ค.61 1,430 คน
- มติครม.วันที่ 20 ส.ค.62 9,743 คน
- มติครม.วันที่ 4 ส.ค. 63 248 คน

ที่มา : สำนักงานจัดหางานจังหวัด

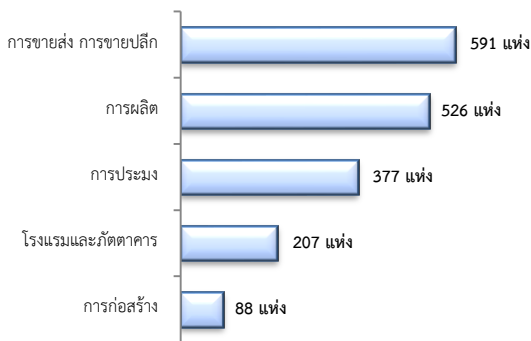
5. จำนวนสถานประกอบการและลูกจ้าง คงเหลือ

สถานประกอบการ 2,121 แห่ง

- เพิ่มขึ้น 0.05% จากเดือนที่ผ่านมา
- ลดลง 1.44% จากช่วงเดียวกันปีก่อน

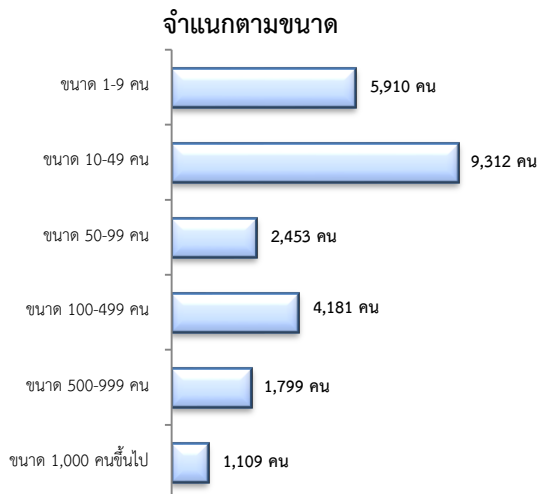


สถานประกอบการ
ตามประเภทอุตสาหกรรม 5 อันดับแรก



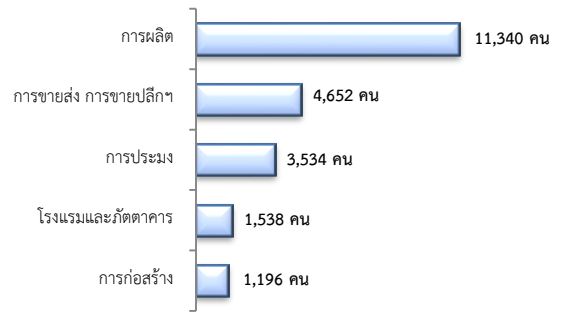
การจ้างงาน 24,764 คน

- ลดลง 0.53% จากเดือนที่ผ่านมา
- ลดลง 1.87% จากช่วงเดียวกันปีก่อน



การจ้างงาน

ตามประเภทอุตสาหกรรม 5 อันดับแรก



ที่มา : สำนักงานสวัสดิการและคุ้มครองแรงงานจังหวัด

6. สถานประกอบการในระบบประกันสังคมคงเหลือ

สถานประกอบการ 1,561 แห่ง

- ลดลง 0.19% จากเดือนที่ผ่านมา
- ลดลง 0.95% จากช่วงเดียวกันปีก่อน

ผู้ประกันตน 44,089 คน

- เพิ่มขึ้น 0.15% จากเดือนที่ผ่านมา
- เพิ่มขึ้น 1.26% จากช่วงเดียวกันปีก่อน

มาตรา	จากเดือนก่อน	จากช่วงเดียวกันปีก่อน
ม.33 จำนวน 20,993 คน	0.26%	-3.41%
ม.39 จำนวน 4,964 คน	-1.37%	2.56%
ม.40 จำนวน 18,132 คน	0.43%	6.87%

ที่มา : กองวิจัยและพัฒนา สำนักงานประกันสังคม (www.sso.go.th)

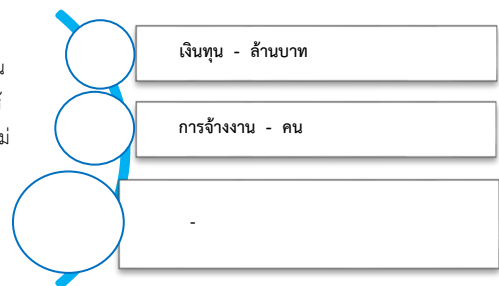
จำนวนแรงงานต่างด้าวในระบบประกันสังคมคงเหลือ

- สถานประกอบการ จำนวน 614 แห่ง
- ผู้ประกันตน จำนวน 6,049 คน

ที่มา : กองวิจัยและพัฒนา สำนักงานประกันสังคม (www.sso.go.th)

8. โรงงานอุตสาหกรรมที่ได้รับอนุญาตให้ประกอบกิจการใหม่

ไม่มีจำนวนโรงงานที่ได้รับอนุญาตให้ประกอบกิจการใหม่



ที่มา : กรมโรงงานอุตสาหกรรม