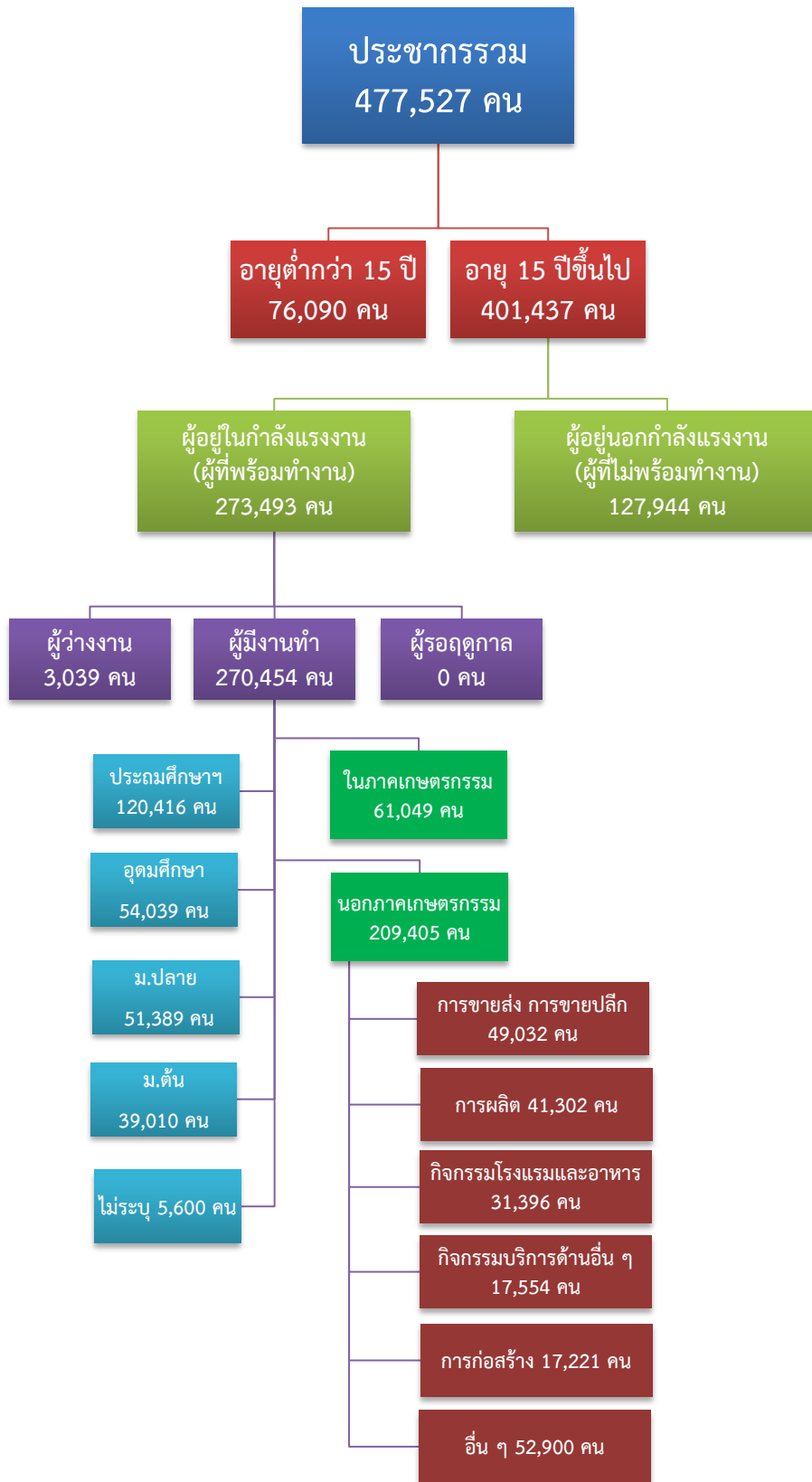


ข้อมูลสถานการณ์ด้านแรงงาน จังหวัดเพชรบุรี เดือนกันยายน 2562

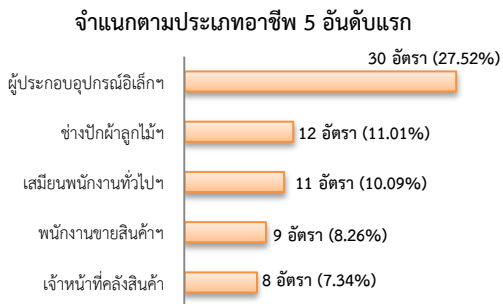
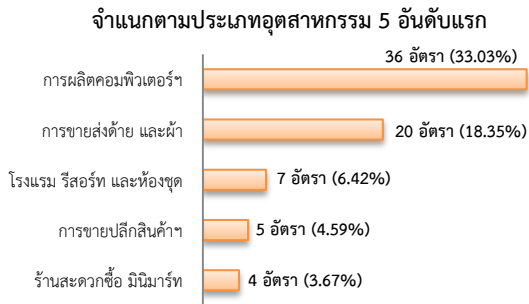
1. ข้อมูลการทำงานของประชากร ไตรมาส 2/2562



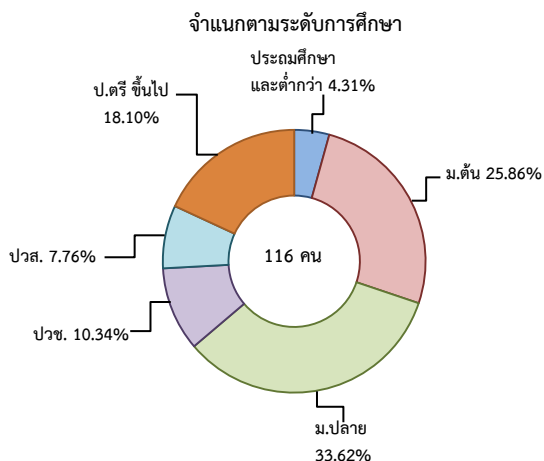
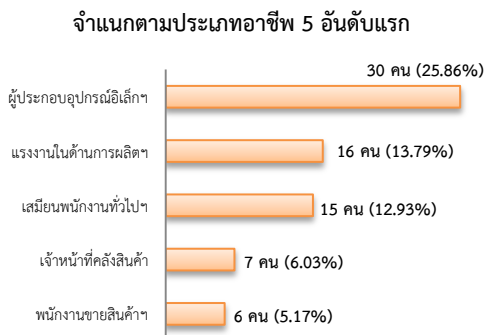
ที่มา : สำนักงานสถิติแห่งชาติ

2. การให้บริการจัดหางานของรัฐ

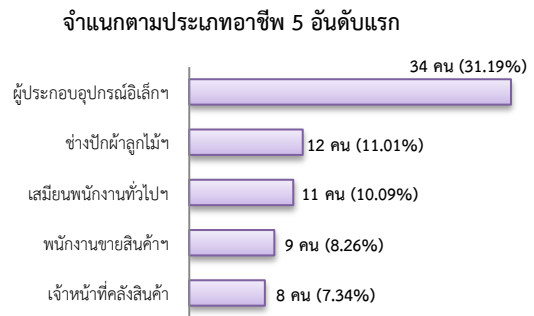
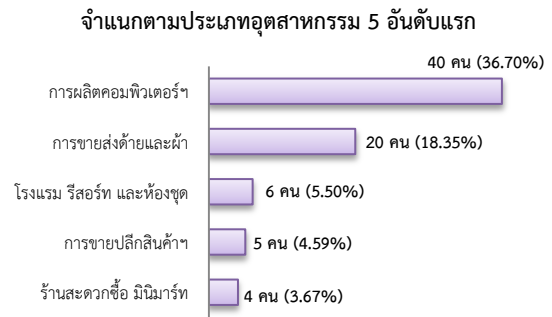
- ตำแหน่งงาน 109 อัตรา ลดลง 36.26% จากช่วงเดียวกันปีก่อน



- ผู้สมัครงาน (รวมทุกการให้บริการ) 116 คน ลดลง 34.09% จากช่วงเดียวกันปีก่อน

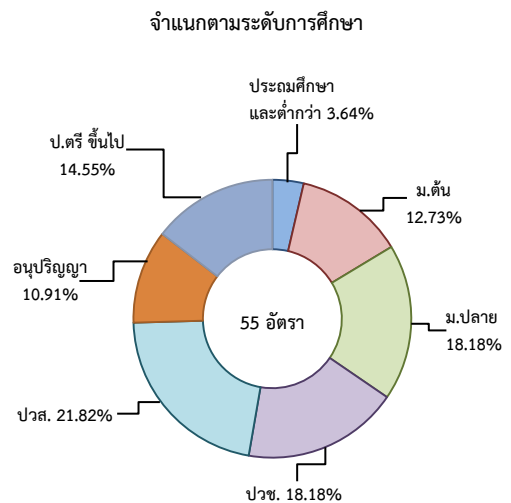


- การบรรจุงาน 109 คน ลดลง 27.33% จากช่วงเดียวกันปีก่อน



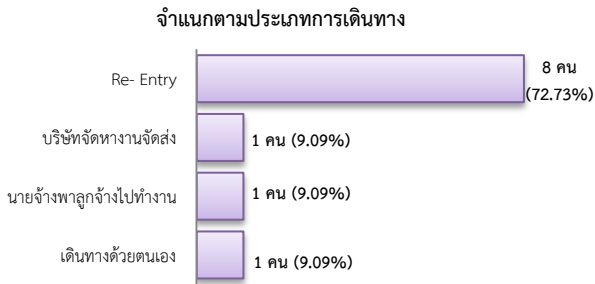
3. ความต้องการแรงงานใน 10 อุตสาหกรรมเป้าหมาย มีจำนวน 55 อัตรา

- อิเล็กทรอนิกส์อัจฉริยะ 65.45%
- การท่องเที่ยวกลุ่มรายได้ดี 16.36%
- การแปรรูปอาหาร 9.09%
- การแพทย์ครบวงจร 3.64%
- การบินและโลจิสติกส์ 3.64%
- ดิจิทัล 1.82%

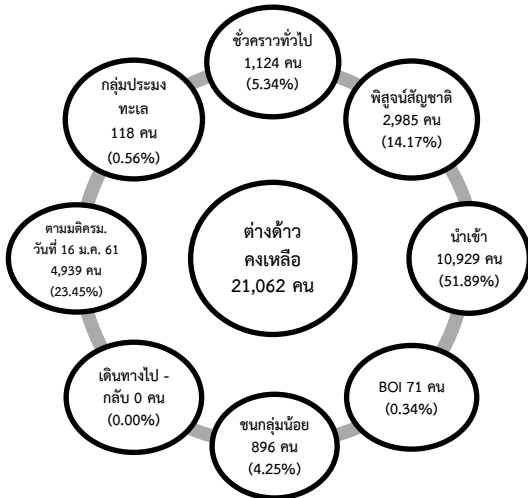


4. การเดินทางไปทำงานในต่างประเทศ

จำนวน 11 คน เพิ่มขึ้น 22.22% จากช่วงเดียวกันปีก่อน



5. การทำงานของคนต่างด้าว

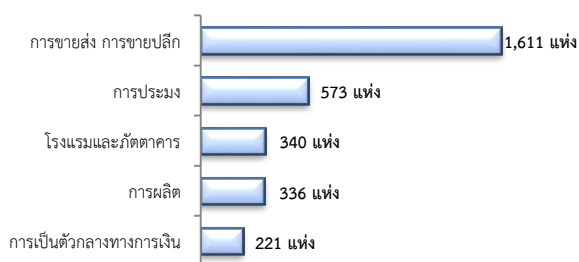


6. จำนวนสถานประกอบการและลูกจ้าง

สถานประกอบการ 3,727 แห่ง

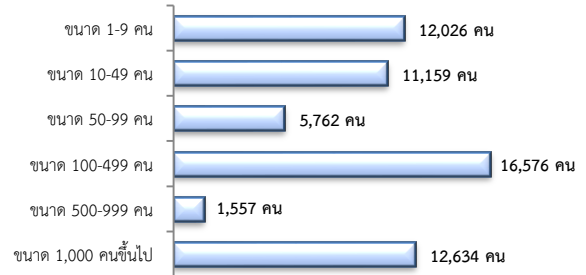


สถานประกอบการตามประเภทอุตสาหกรรม 5 อันดับแรก



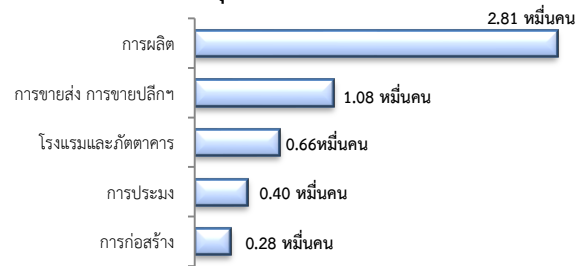
การจ้างงาน 59,714 คน

จำแนกตามขนาด



การจ้างงาน

ตามประเภทอุตสาหกรรม 5 อันดับแรก



ที่มา : สำนักงานสวัสดิการและคุ้มครองแรงงานจังหวัด

7. สถานประกอบการในระบบประกันสังคมคงเหลือ

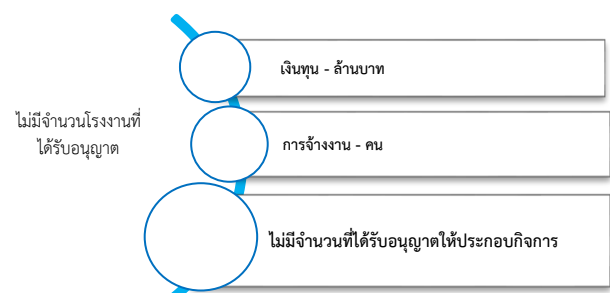


จำนวนแรงงานต่างด้าวในระบบประกันสังคมคงเหลือ

- สถานประกอบการ จำนวน 613 แห่ง
- ผู้ประกันตน จำนวน 16,017 คน

ที่มา : สำนักงานประกันสังคมจังหวัด

8. โรงงานอุตสาหกรรมที่ได้รับอนุญาตให้ประกอบกิจการใหม่



ที่มา : กรมโรงงานอุตสาหกรรม

