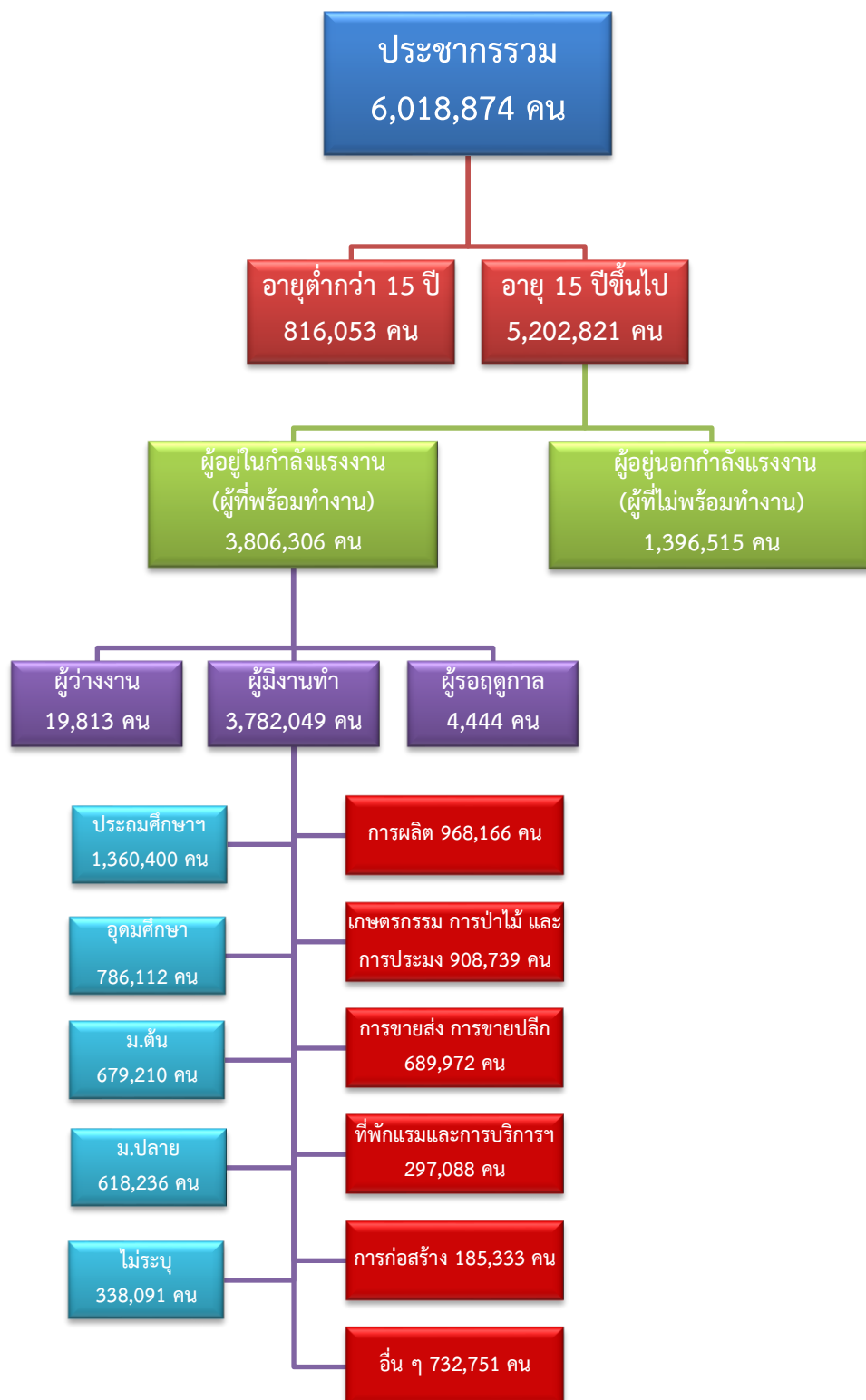


ข้อมูลสถานการณ์ด้านแรงงาน ภาคตะวันตก เดือนกุมภาพันธ์ 2567

1. ข้อมูลการทำงานของประชากร ไตรมาส 4/2566



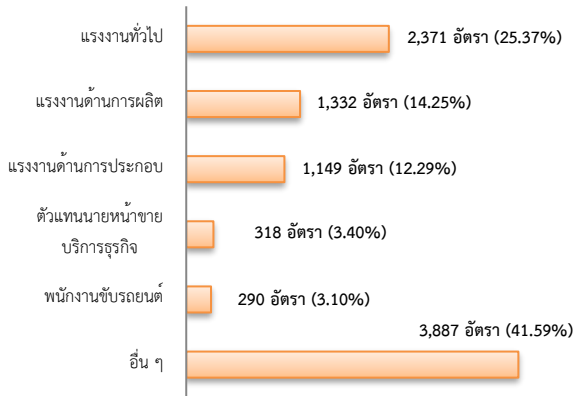
ที่มา : สำนักงานสถิติแห่งชาติ

2. การให้บริการจัดหางานของรัฐ

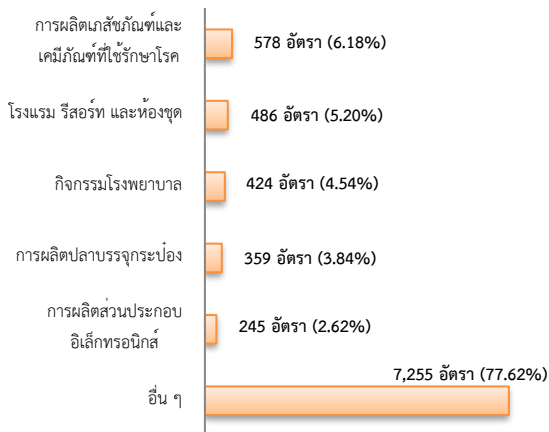
ตำแหน่งงาน 9,347 อัตรา

- เพิ่มขึ้น 7.30% จากเดือนที่ผ่านมา
- ลดลง 33.83% จากช่วงเดียวกันของปีก่อน

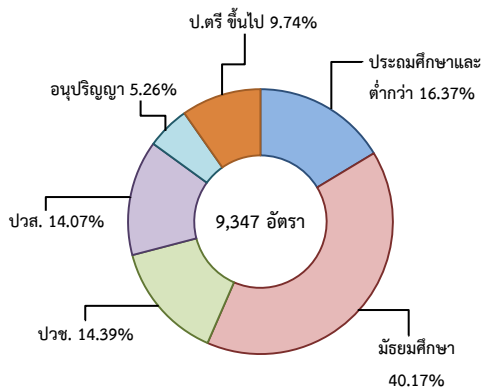
จำแนกตามประเภทอาชีพ 5 อันดับแรก



จำแนกตามประเภทอุตสาหกรรม 5 อันดับแรก



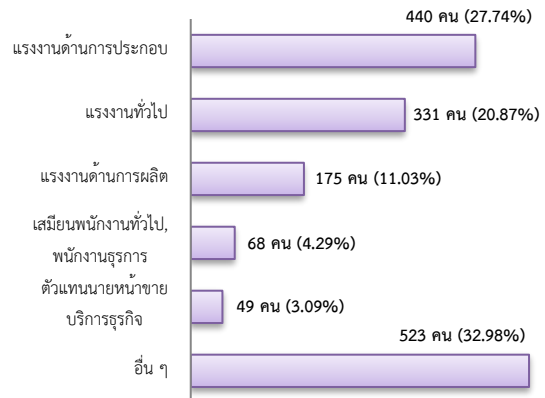
จำแนกตามระดับการศึกษา



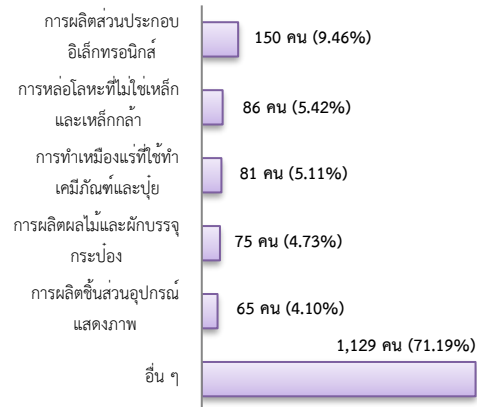
การบรรจุงาน 1,586 คน

- เพิ่มขึ้น 44.31% จากเดือนที่ผ่านมา
- ลดลง 8.80% จากช่วงเดียวกันของปีก่อน

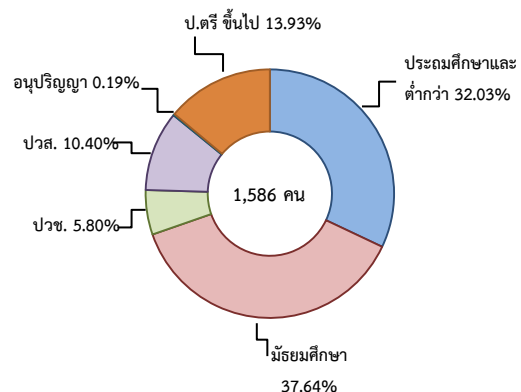
จำแนกตามประเภทอาชีพ 5 อันดับแรก



จำแนกตามประเภทอุตสาหกรรม 5 อันดับแรก



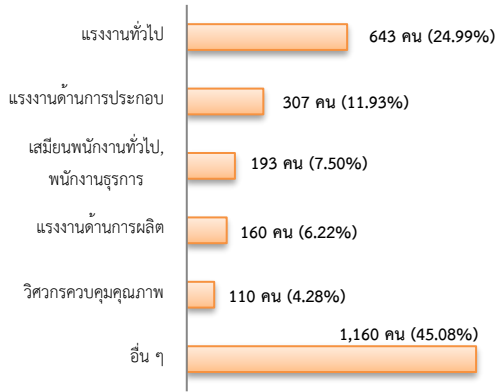
จำแนกตามระดับการศึกษา



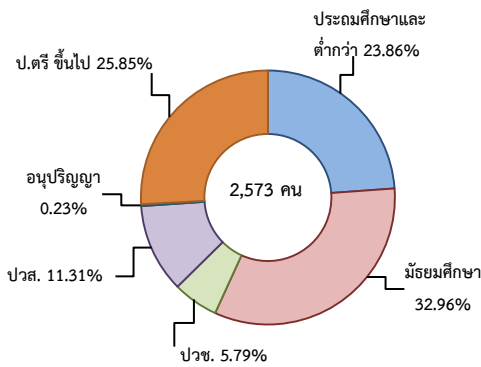
ผู้สมัครงาน (รวมทุกการให้บริการ) 2,573 คน

- เพิ่มขึ้น 62.64% จากเดือนที่ผ่านมา
- ลดลง 5.92% จากช่วงเดียวกันของปีก่อน

จำแนกตามประเภทอาชีพ 5 อันดับแรก



จำแนกตามระดับการศึกษา

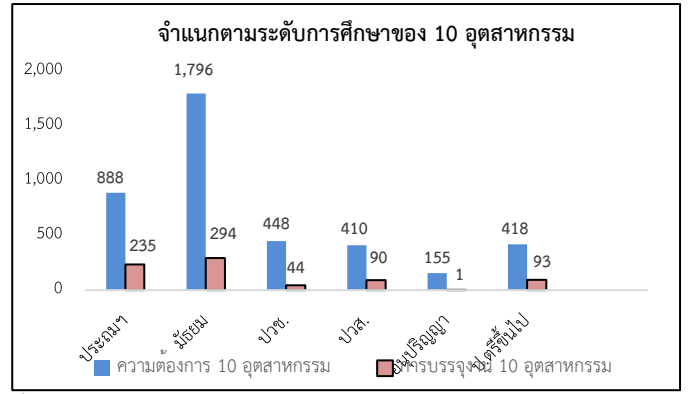


ความต้องการแรงงานใน 10 อุตสาหกรรมเป้าหมาย มีจำนวน 4,115 อัตรา

- ลดลง 2.77% จากเดือนที่ผ่านมา
- ลดลง 34.64% จากช่วงเดียวกันของปีก่อน

10 อุตสาหกรรมเป้าหมาย ความต้องการแรงงาน เปรียบเทียบกับการบรรจุนาน

10 อุตสาหกรรมเป้าหมาย	ความต้องการแรงงาน	การบรรจุนาน
- ยานยนต์สมัยใหม่	1.97	1.06
- อิเล็กทรอนิกส์อัจฉริยะ	6.44	28.93
- การท่องเที่ยวกลุ่มรายได้ดี	14.00	7.53
- การเกษตรและเทคโนโลยีชีวภาพ	0.63	2.38
- การแปรรูปอาหาร	55.65	50.86
- หุ่นยนต์เพื่อการอุตสาหกรรม	1.87	0.66
- การบินและโลจิสติกส์	3.94	3.17
- เชื้อเพลิงชีวภาพและเคมีชีวภาพ	0.97	1.06
- ดิจิทัล	1.80	2.38
- การแพทย์ครบวงจร	12.73	1.98
รวม	100.00	100.00



ที่มา : ระบบให้บริการประชาชน (e-service.doe.go.th) ผ่านระบบ Single Sign On ของกรมการจัดหางาน

3. การเดินทางไปทำงานในต่างประเทศ จำนวน 141 คน

- ลดลง 22.53% จากเดือนที่ผ่านมา
- ลดลง 15.57% จากช่วงเดียวกันของปีก่อน

จำแนกตามประเภทการเดินทาง	จำนวน	ร้อยละ
- เดินทางด้วยตนเอง	8	5.67
- กรมการจัดหางานจัดส่ง	8	5.67
- นายจ้างพาลูกจ้างไปทำงาน	12	8.51
- นายจ้างส่งลูกจ้างไปฝึกงาน	2	1.42
- บริษัทจัดหางานจัดส่ง	40	28.37
- จัดหางานปกติ (บจง.)	23	57.50
- จัดหางานเพื่อไปทำงานประจำเรือ (บจร.)	17	42.50
- RE-ENTRY	71	50.35
- RE-ENTRY	30	21.28
- VISA Re-Entry	41	29.08
รวม	141	100.00

ที่มา : กองบริหารแรงงานไทยไปต่างประเทศ

4. การทำงานของคนต่างด้าวคงเหลือ

จำนวน 609,823 คน

- ลดลง 4.22% จากเดือนที่ผ่านมา
- เพิ่มขึ้นประมาณ 1 เท่าจากช่วงเดียวกันของปีก่อน

จำแนกตามการอนุญาต ดังนี้

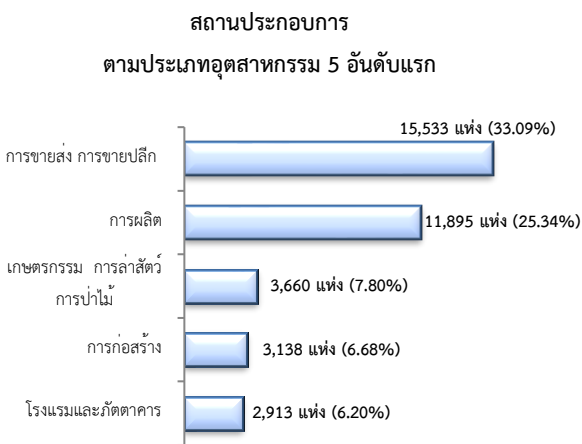
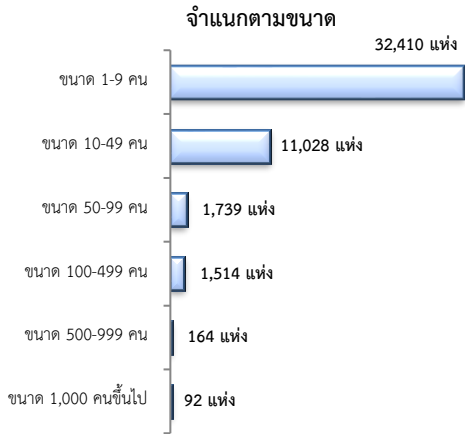
- ทั่วไป 5,478 คน
- นำเข้าตาม MOU 91,898 คน
- ส่งเสริมการลงทุน (BOI) 317 คน
- ชนกลุ่มน้อย 12,600 คน
- มติครม.วันที่ 7 ก.พ. 2566 346,154 คน
- มติครม.วันที่ 3 ต.ค. 2566 153,376 คน

ที่มา : สำนักบริหารแรงงานต่างด้าว

5. จำนวนสถานประกอบการและลูกจ้างคงเหลือ

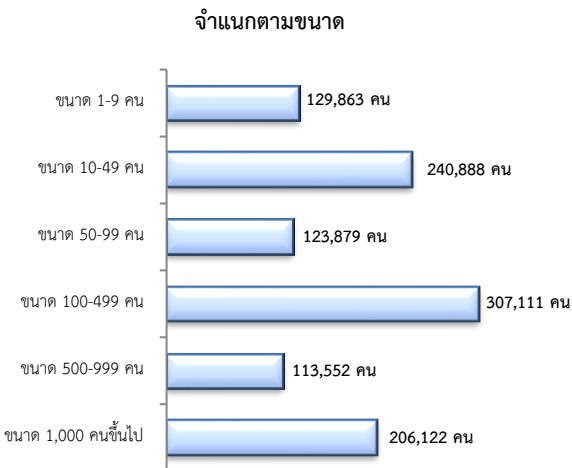
สถานประกอบการ 46,947 แห่ง

- เพิ่มขึ้น 1.14% จากเดือนที่ผ่านมา
- เพิ่มขึ้น 3.66% จากช่วงเดียวกันของปีก่อน

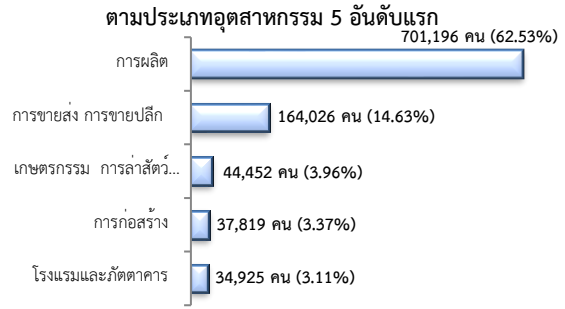


จำนวนลูกจ้าง 1,121,415 คน

- เพิ่มขึ้น 0.18% จากเดือนที่ผ่านมา
- เพิ่มขึ้น 2.86% จากช่วงเดียวกันของปีก่อน



จำนวนลูกจ้าง



ที่มา : สำนักงานสวัสดิการและคุ้มครองแรงงานจังหวัด

6. สถานประกอบการในระบบประกันสังคมคงเหลือ

สถานประกอบการ 43,730 แห่ง

- เพิ่มขึ้น 0.25% จากเดือนที่ผ่านมา
- เพิ่มขึ้น 1.99% จากช่วงเดียวกันของปีก่อน

ผู้ประกันตน 2,757,304 คน

- ลดลง 0.01% จากเดือนที่ผ่านมา
- ลดลง 0.43% จากช่วงเดียวกันปีของก่อน

มาตรา	ก.พ.	ม.ค.	ก.พ.	ช่วงเดียวกัน เดือนก่อน	ช่วงเดียวกัน ปีก่อน
มาตรา 66	66	67	67		
ม.33 (คน)	1,138,917	1,132,743	1,133,934	0.11	-0.44
ม.39 (คน)	149,314	139,115	137,928	-0.85	-7.63
ม.40 (คน)	1,480,940	1,485,040	1,485,442	0.03	0.30

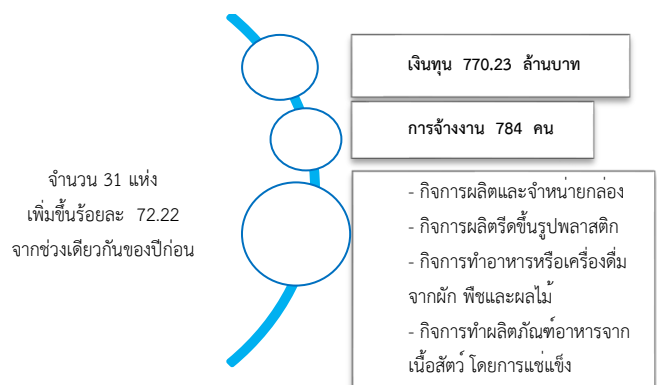
ที่มา : กองวิจัยและพัฒนา สำนักงานประกันสังคม (www.sso.go.th)

จำนวนแรงงานต่างด้าวในระบบประกันสังคมคงเหลือ

- สถานประกอบการ จำนวน 13,526 แห่ง
- ผู้ประกันตน จำนวน 364,970 คน

ที่มา : สำนักงานประกันสังคมจังหวัด

7. โรงงานอุตสาหกรรมที่ได้รับอนุญาตให้ประกอบกิจการใหม่



ที่มา: กรมโรงงานอุตสาหกรรม