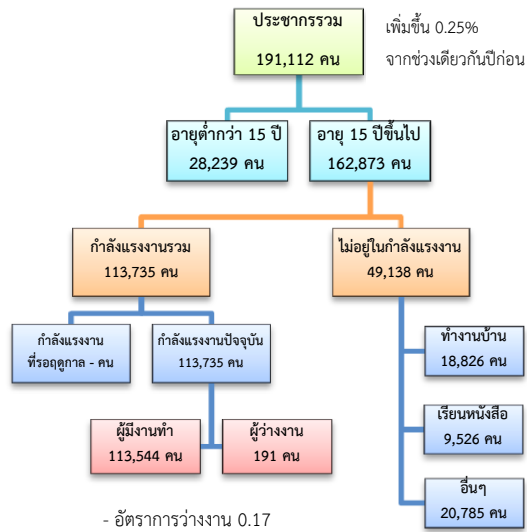


ข้อมูลสถานการณ์ด้านแรงงาน จังหวัดสมุทรสงคราม เดือน เม.ย. 2562

1. ประชากรในจังหวัดสมุทรสงคราม ไตรมาส 1/2562

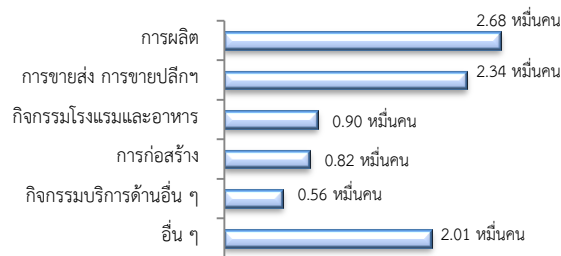


ผู้มีงานทำ 1.14 แสนคน เพิ่มขึ้น 3.45% จากปี 2561

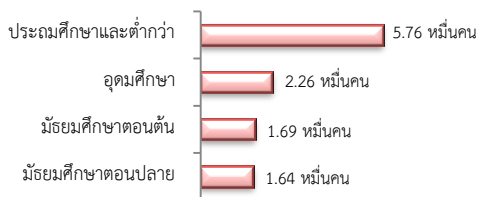
-ในภาคเกษตร 2.05 หมื่นคน (18.04%)

-นอกภาคเกษตร 9.31หมื่นคน (81.96%)

ผู้มีงานทำ จำแนกตามอุตสาหกรรม

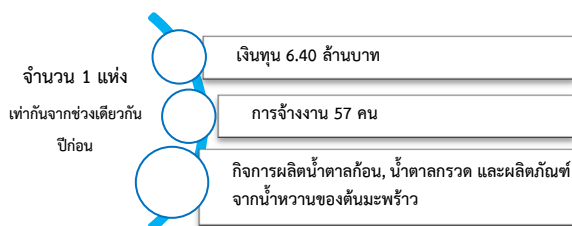


ผู้มีงานทำ จำแนกตามระดับการศึกษา



ที่มา : สำนักงานสถิติแห่งชาติ

2. โรงงานอุตสาหกรรมที่ได้รับอนุญาตให้ประกอบกิจการใหม่

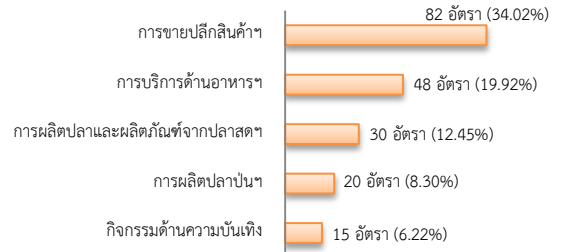


ที่มา : กรมโรงงานอุตสาหกรรม

3. การให้บริการจัดหางานของรัฐ

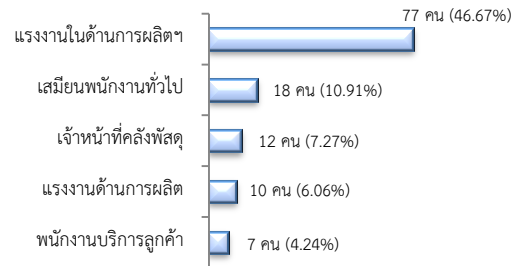
- ตำแหน่งงาน 241 อัตรา เพิ่มขึ้น 30.27% จากช่วงเดียวกันปีก่อน

จำแนกตามประเภทอุตสาหกรรม 5 อันดับแรก

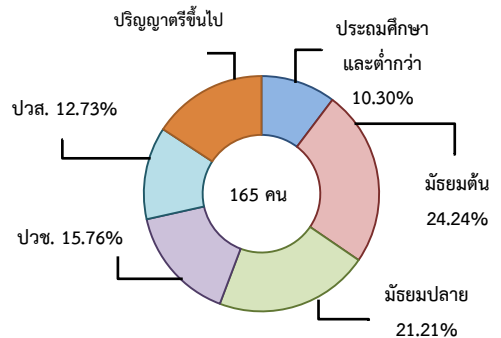


- ผู้สมัครงาน (รวมทุกการให้บริการ) 165 คน ลดลง 60.99% จากช่วงเดียวกันปีก่อน

จำแนกตามประเภทอาชีพ 5 อันดับแรก

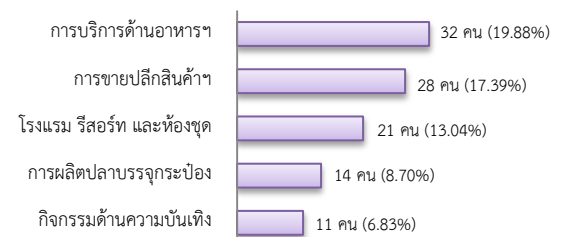


จำแนกตามระดับการศึกษา



- การบรรจุงาน 161 คน เพิ่มขึ้น 1.90% จากช่วงเดียวกันปีก่อน

จำแนกตามประเภทอุตสาหกรรม 5 อันดับแรก

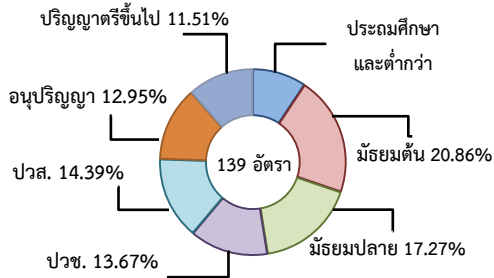


4. ความต้องการแรงงานใน 10 อุตสาหกรรมเป้าหมาย

มีจำนวน 139 อัตรา

- การท่องเที่ยวกลุ่มรายได้ฯ 51.80%
- การแปรรูปอาหาร 48.20%

จำแนกตามระดับการศึกษา



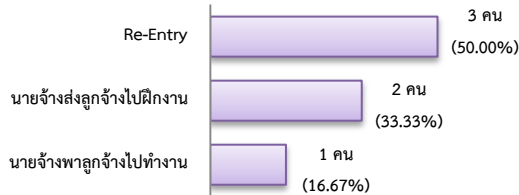
5. การเดินทางไปทำงานในต่างประเทศ

จำนวน 6 คน

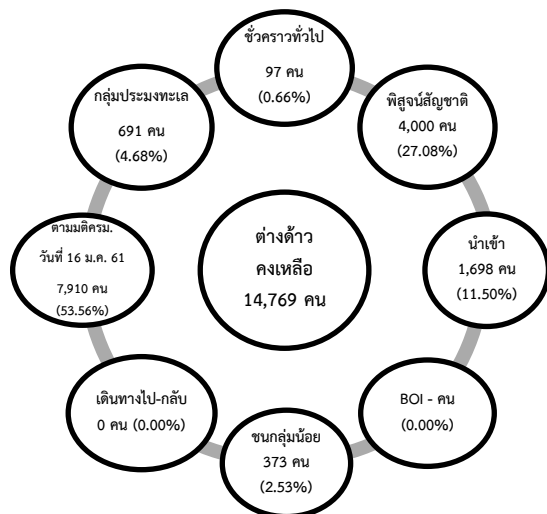


เพิ่มขึ้น 20.00%
จากช่วงเดียวกันปีก่อน

จำแนกตามประเภทการเดินทาง



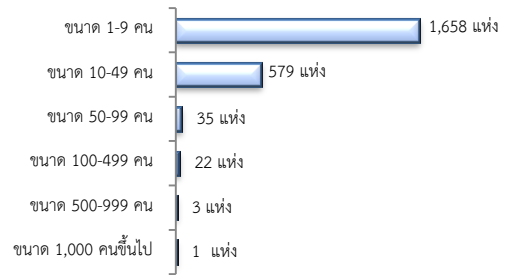
6. การทำงานของคนต่างด้าว



7. การจ้างงานในระบบสวัสดิการและคุ้มครองแรงงาน

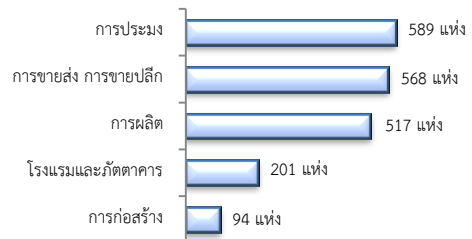
สถานประกอบการ 2,298 แห่ง

จำแนกตามขนาด



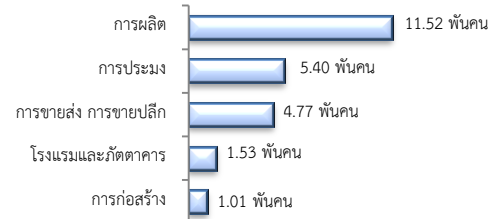
สถานประกอบการ

ตามประเภทอุตสาหกรรม 5 อันดับแรก



การจ้างงาน 26,869 คน

ตามประเภทอุตสาหกรรม 5 อันดับแรก



ที่มา : สำนักงานสวัสดิการและคุ้มครองแรงงานจังหวัด

8. สถานประกอบการในระบบประกันสังคม



- ม.33 จำนวน 2.09 หมื่นคน
- ม.39 จำนวน 4.78 พันคน
- ม.40 จำนวน 1.61 หมื่นคน

จำนวนแรงงานต่างด้าวในระบบประกันสังคม

- สถานประกอบการ จำนวน 592 แห่ง
- ผู้ประกันตน จำนวน 5,545 คน

ที่มา : สำนักงานประกันสังคมจังหวัด