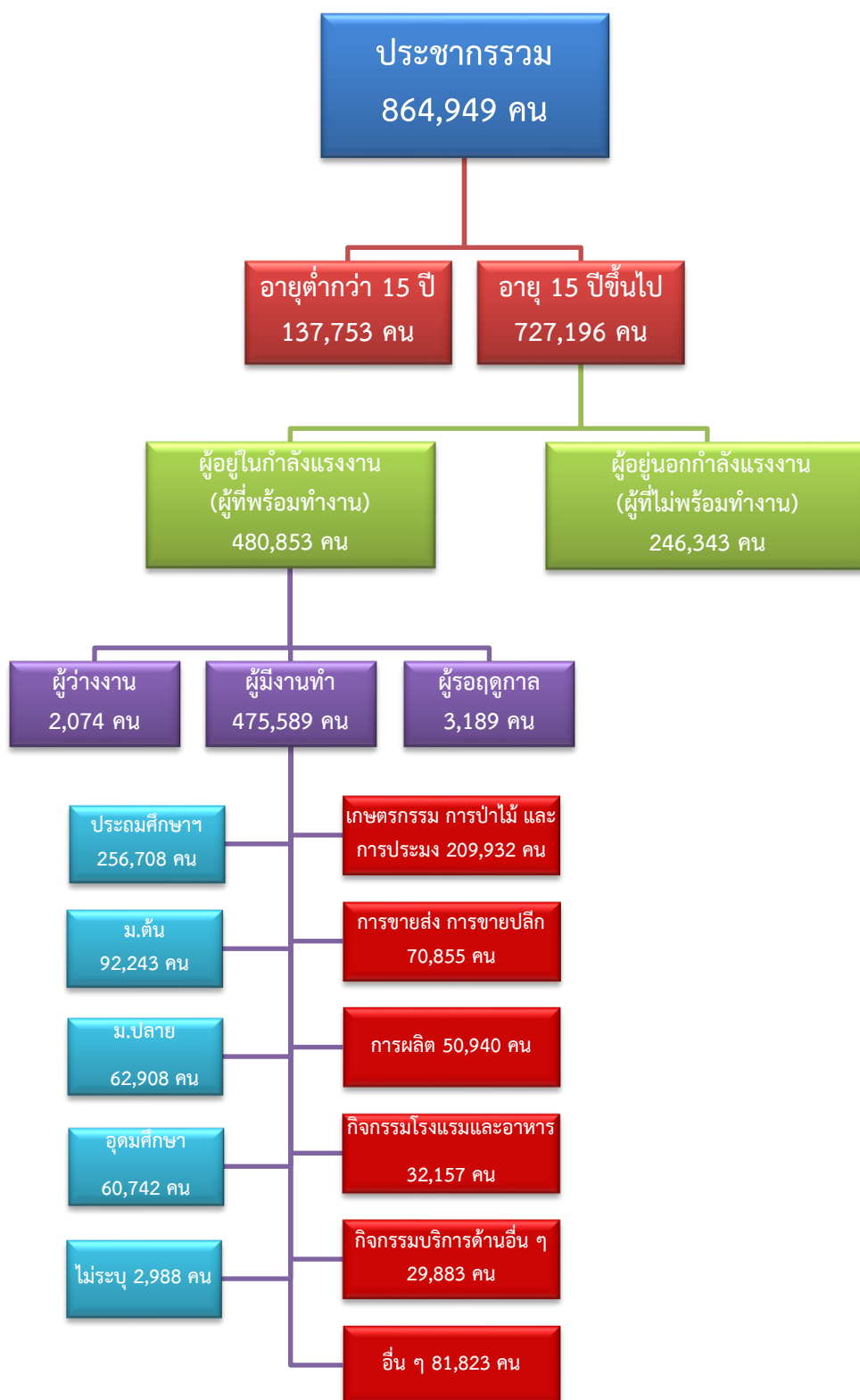


ข้อมูลสถานการณ์ด้านแรงงาน จังหวัดสุพรรณบุรี เดือนกันยายน 2564

1. ข้อมูลการทำงานของประชากร ไตรมาส 2/2564



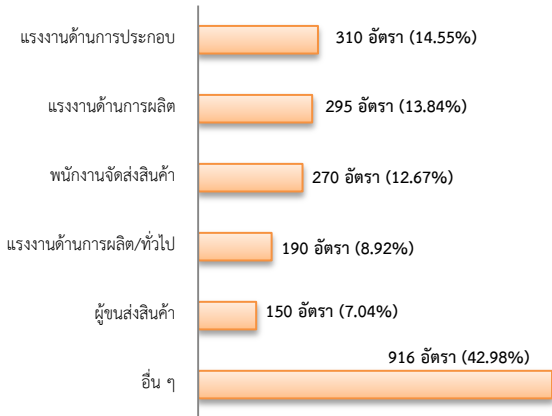
ที่มา : สำนักงานสถิติแห่งชาติ

2. การให้บริการจัดหางานของรัฐ

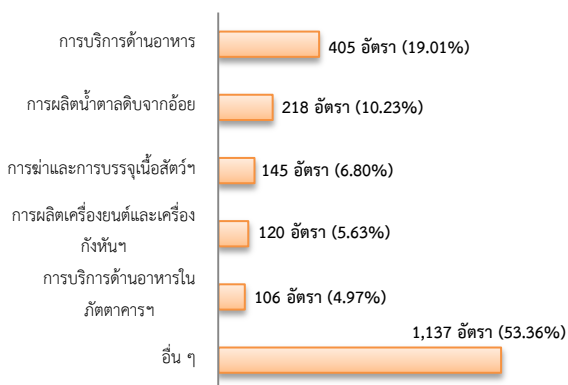
ตำแหน่งงาน 2,131 อัตรา

- เพิ่มขึ้น ประมาณ 10 เท่า จากเดือนที่ผ่านมา
- ลดลง 30.29% จากช่วงเดียวกันปีก่อน

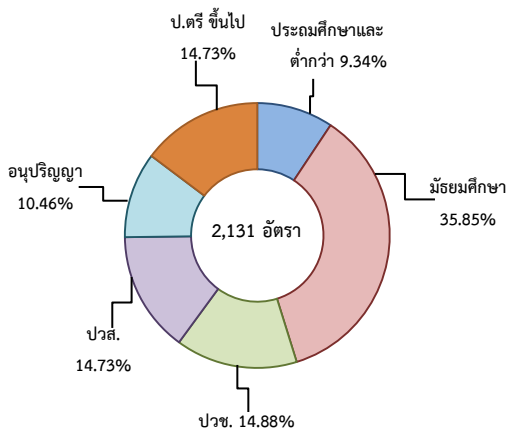
จำแนกตามประเภทอาชีพ 5 อันดับแรก



จำแนกตามประเภทอุตสาหกรรม 5 อันดับแรก



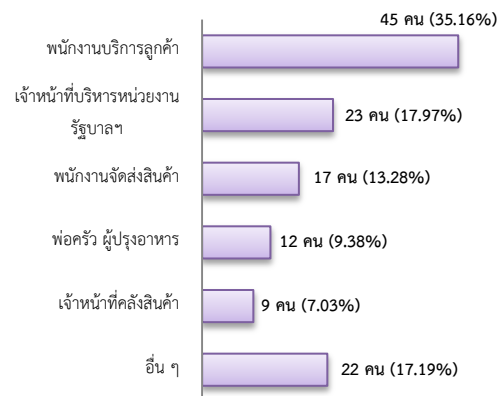
จำแนกตามระดับการศึกษา



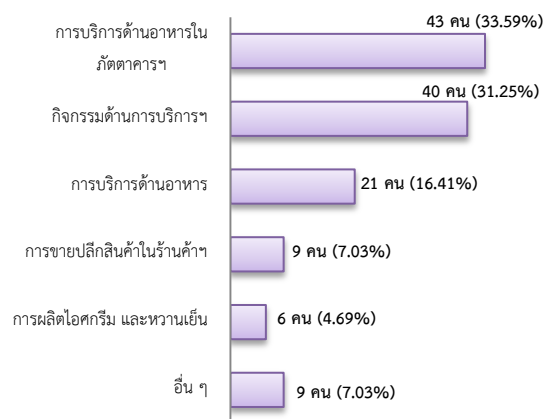
การบรรจุงาน 128 คน

- ลดลง 47.11% จากเดือนที่ผ่านมา
- เพิ่มขึ้น 10.34% จากช่วงเดียวกันปีก่อน

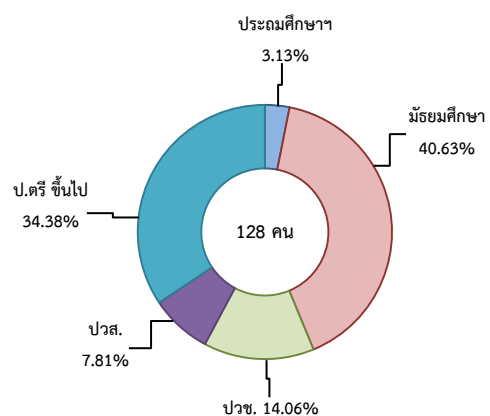
จำแนกตามประเภทอาชีพ 5 อันดับแรก



จำแนกตามประเภทอุตสาหกรรม 5 อันดับแรก



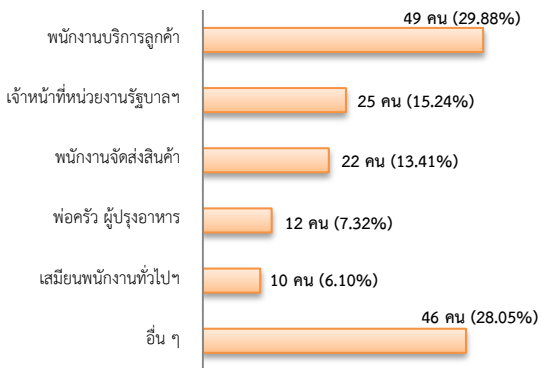
จำแนกตามระดับการศึกษา



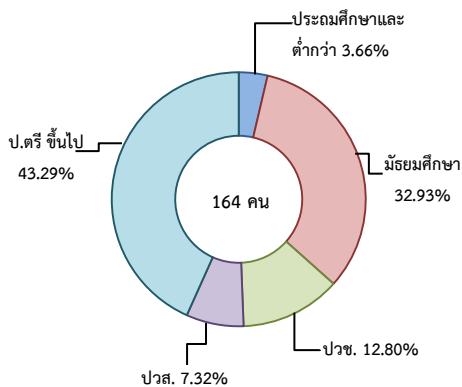
ผู้สมัครงาน (รวมทุกการให้บริการ) 164 คน

- ลดลง 53.14% จากเดือนที่ผ่านมา
- ลดลง 1.80% จากช่วงเดียวกันปีก่อน

จำแนกตามประเภทอาชีพ 5 อันดับแรก



จำแนกตามระดับการศึกษา



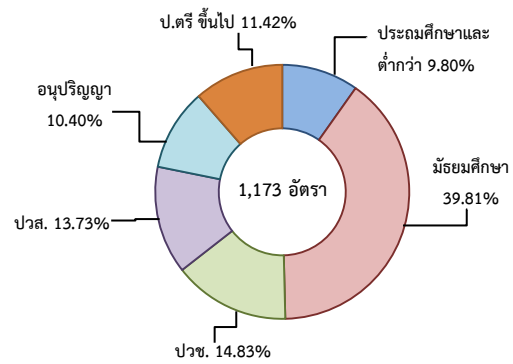
ความต้องการแรงงานใน 10 อุตสาหกรรมเป้าหมาย มีจำนวน 1,173 อัตรา

- เพิ่มขึ้น ประมาณ 20 เท่า จากเดือนที่ผ่านมา
- ลดลง 43.63% จากช่วงเดียวกันปีก่อน

10 อุตสาหกรรมเป้าหมาย ที่มีความต้องการแรงงาน 5 อันดับแรก

- การแปรรูปอาหาร 52.17%
- การท่องเที่ยวกลุ่มรายได้และการท่องเที่ยวเชิงสุขภาพ 43.56%
- การบินและโลจิสติกส์ 2.81%
- การแพทย์ครบวงจร 0.60%
- ยานยนต์สมัยใหม่ 0.51%
- อื่น ๆ 0.34%

จำแนกตามระดับการศึกษา



ที่มา : ระบบให้บริการประชาชน (e-service.doe.go.th) ผ่านระบบ Single Sign On ของกรมการจัดหางาน

3. การเดินทางไปทำงานในต่างประเทศ จำนวน 7 คน

- เพิ่มขึ้น 16.67% จากเดือนที่ผ่านมา
- ลดลง 22.22% จากช่วงเดียวกันปีก่อน

จำแนกตามประเภทการเดินทาง	จำนวน	ร้อยละ
- เดินทางด้วยตนเอง	3	42.86
- กรมการจัดหางานจัดส่ง	1	14.29
- นายจ้างพาลูกจ้างไปทำงาน	1	14.29
- นายจ้างส่งลูกจ้างไปฝึกงาน	0	0.00
- บริษัทจัดหางานจัดส่ง	1	14.29
- RE-ENTRY	1	14.29
รวม	7	100.00

ที่มา : กองบริหารแรงงานไทยไปต่างประเทศ

4. การทำงานของคนต่างด้าวคงเหลือ

จำนวน 15,547 คน

- เพิ่มขึ้น 1.48% จากเดือนที่ผ่านมา
- เพิ่มขึ้น 7.37% จากช่วงเดียวกันปีก่อน

จำแนกตามการอนุญาต ดังนี้

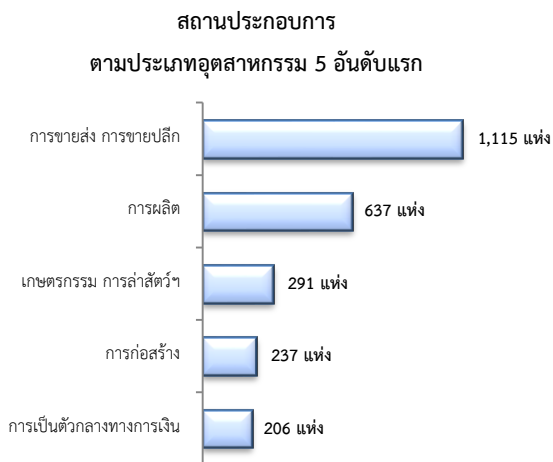
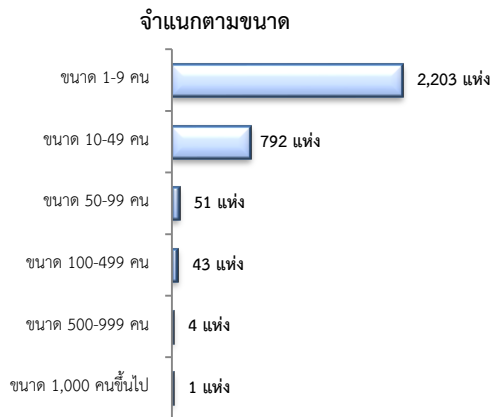
- ชั่วคราวทั่วไป 275 คน
- พิสูจน์สัญชาติ - คน
- นำเข้า 6,203 คน
- BOI 1 คน
- ชนกลุ่มน้อย 229 คน
- มติครม.วันที่ 20 ส.ค.62 7,687 คน
- มติครม.วันที่ 4 ส.ค. 63 554 คน
- มติครม.วันที่ 29 ธ.ค.63 598 คน
- มติครม.วันที่ 13 ก.ย. 64 - คน

ที่มา : สำนักงานจัดหางานจังหวัด

5. จำนวนสถานประกอบการและลูกจ้างคงเหลือ

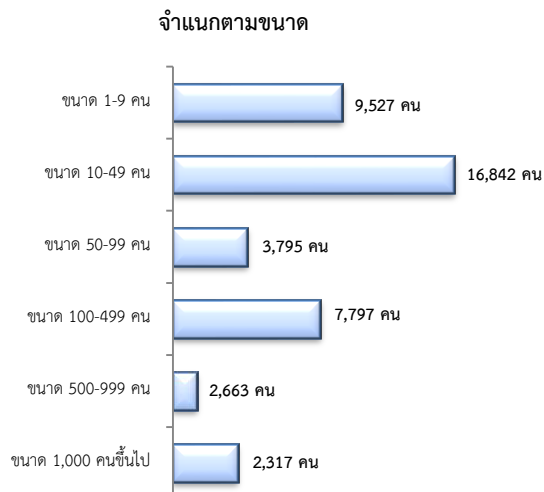
สถานประกอบการ 3,094 แห่ง

- เพิ่มขึ้น 0.13% จากเดือนที่ผ่านมา
- เพิ่มขึ้น 4.42% จากช่วงเดียวกันปีก่อน



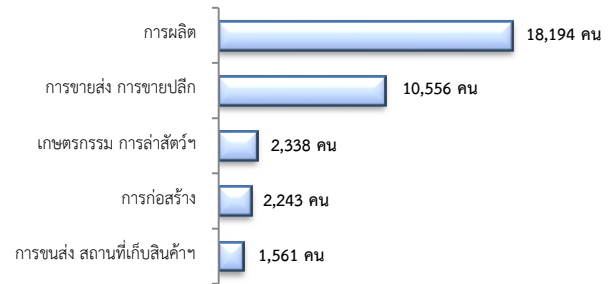
การจ้างงาน 42,941 คน

- เพิ่มขึ้น 0.20% จากเดือนที่ผ่านมา
- เพิ่มขึ้น 3.28% จากช่วงเดียวกันปีก่อน



การจ้างงาน

ตามประเภทอุตสาหกรรม 5 อันดับแรก



ที่มา : สำนักงานสถิติการและคุ้มครองแรงงานจังหวัด

6. สถานประกอบการในระบบประกันสังคมคงเหลือ

สถานประกอบการ 3,982 แห่ง

- ลดลง 0.35% จากเดือนที่ผ่านมา
- ลดลง 2.64% จากช่วงเดียวกันปีก่อน

ผู้ประกันตน 298,788 คน

- เพิ่มขึ้น 10.92% จากเดือนที่ผ่านมา
- เพิ่มขึ้น ประมาณ 2 เท่า จากช่วงเดียวกันปีก่อน

มาตรา	ส.ค.	ก.ย.	ก.ย.	จาก เดือนก่อน	จากช่วงเดียวกัน ปีก่อน
ม.33 (คน)	64	63	64	-0.43	-2.99
ม.39 (คน)	49,612	50,921	49,397	0.85	11.92
ม.40 (คน)	14,980	13,498	15,107	14.41	474.41

ที่มา : กองวิจัยและพัฒนา สำนักงานประกันสังคม (www.sso.go.th)

จำนวนแรงงานต่างด้าวในระบบประกันสังคมคงเหลือ

- สถานประกอบการ จำนวน 942 แห่ง
- ผู้ประกันตน จำนวน 6,540 คน

ที่มา : กองวิจัยและพัฒนา สำนักงานประกันสังคม (www.sso.go.th)

7. โรงงานอุตสาหกรรมที่ได้รับอนุญาตให้ประกอบกิจการใหม่



ที่มา : กรมโรงงานอุตสาหกรรม