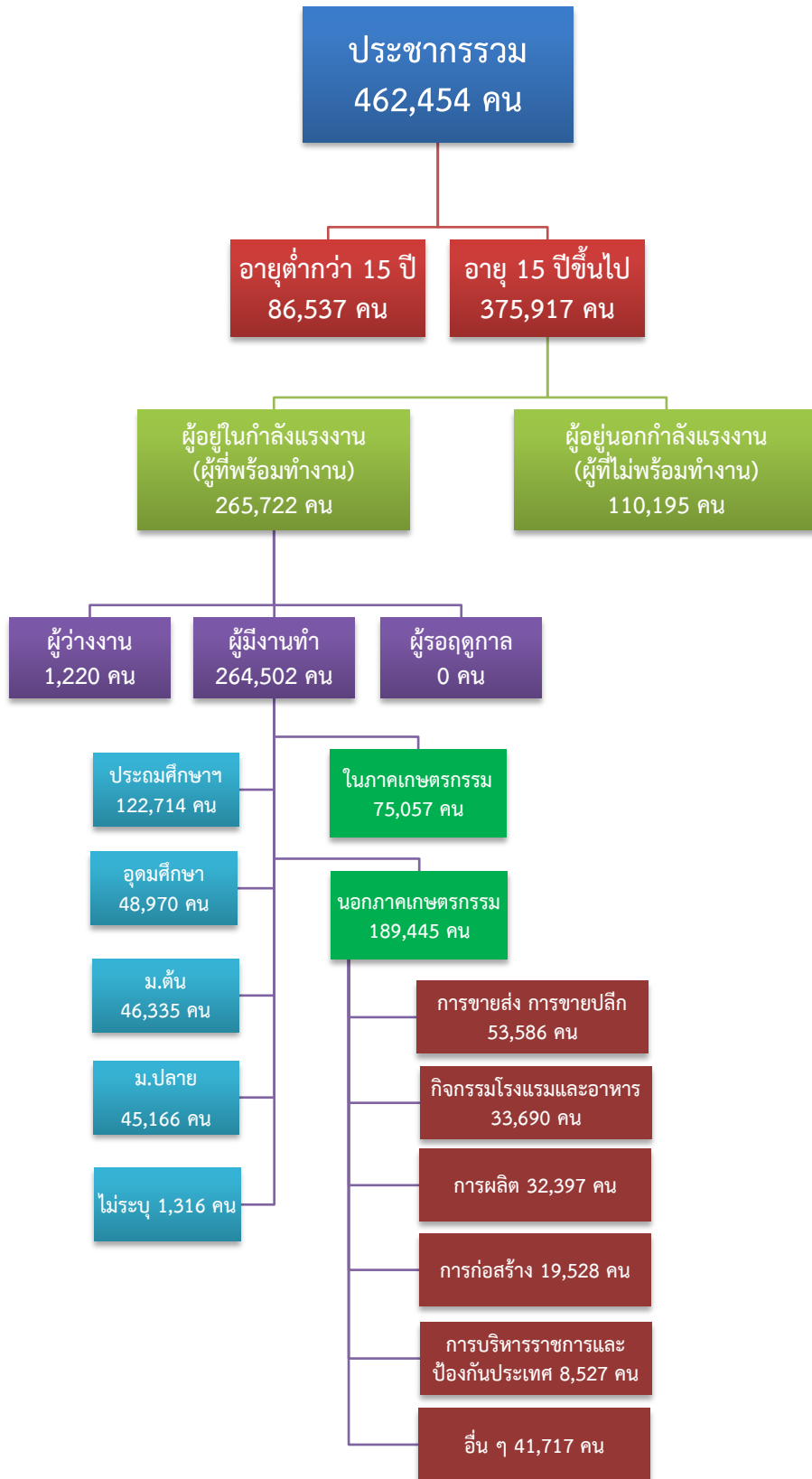


# ข้อมูลสถานการณ์ด้านแรงงาน จังหวัดประจวบคีรีขันธ์ เดือนพฤษภาคม 2562

## 1. ข้อมูลการทำงานของประชากร ไตรมาส 1/2562

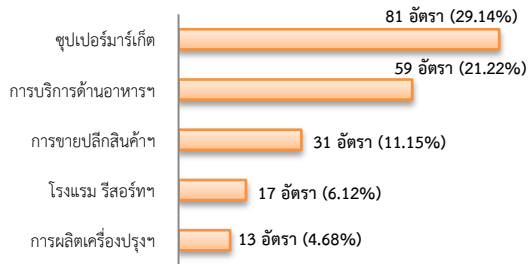


ที่มา : สำนักงานสถิติแห่งชาติ

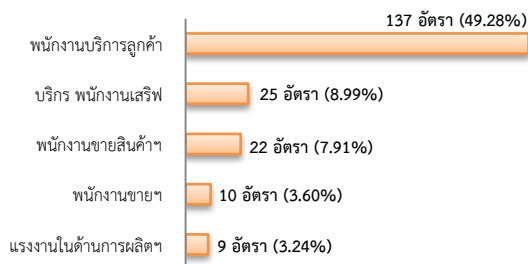
## 2. การให้บริการจัดหางานของรัฐ

- ตำแหน่งงาน 278 อัตรา เพิ่มขึ้น 19.83% จากช่วงเดียวกันปีก่อน

จำแนกตามประเภทอุตสาหกรรม 5 อันดับแรก

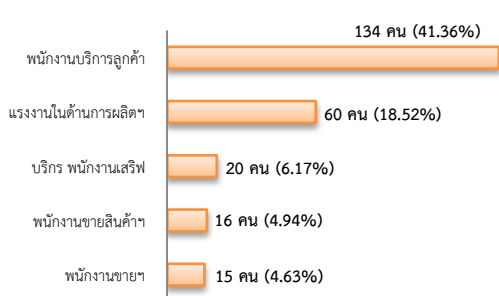


จำแนกตามประเภทอาชีพ 5 อันดับแรก

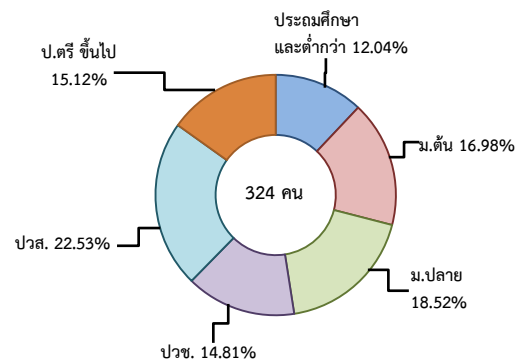


- ผู้สมัครงาน (รวมทุกการให้บริการ) 324 คน เพิ่มขึ้น 39.66% จากช่วงเดียวกันปีก่อน

จำแนกตามประเภทอาชีพ 5 อันดับแรก

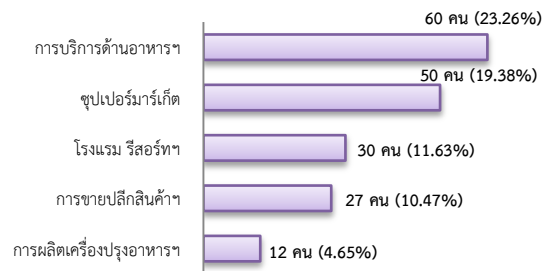


จำแนกตามระดับการศึกษา

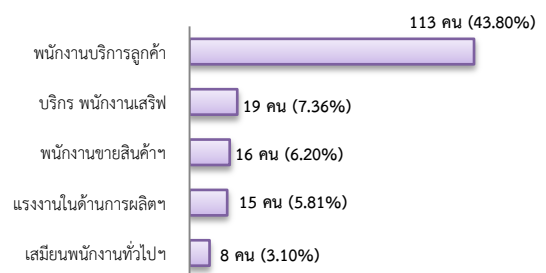


- การบรรจุงาน 258 คน เพิ่มขึ้น 30.30% จากช่วงเดียวกันปีก่อน

จำแนกตามประเภทอุตสาหกรรม 5 อันดับแรก



จำแนกตามประเภทอาชีพ 5 อันดับแรก

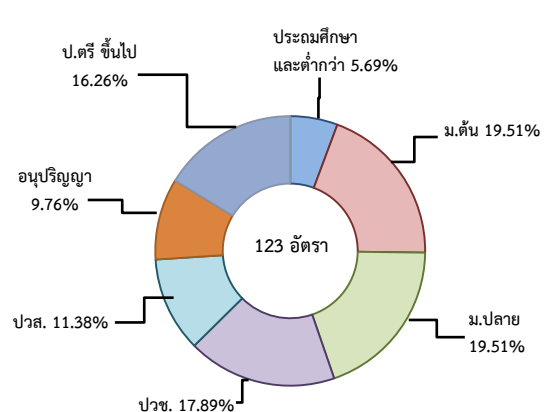


## 3. ความต้องการแรงงานใน 10 อุตสาหกรรมเป้าหมาย

มีจำนวน 123 อัตรา

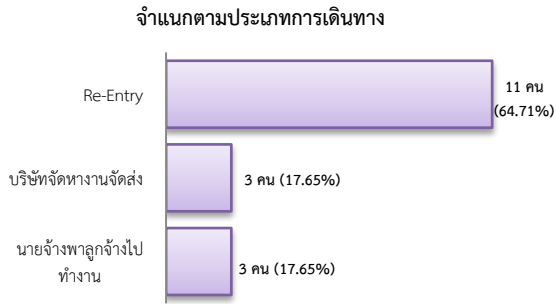
- การท่องเที่ยว 63.41%
- การแปรรูปอาหาร 30.89%
- การบินและโลจิสติกส์ 2.44%
- การแพทย์ครบวงจร 1.63%
- ดิจิทัล 0.81%
- การเกษตรและเทคโนโลยีชีวภาพ 0.81%

จำแนกตามระดับการศึกษา

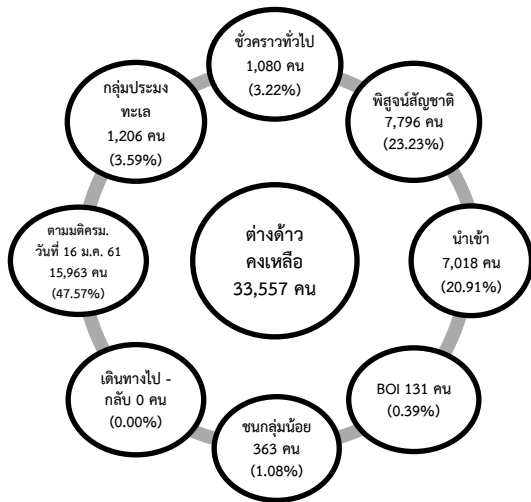


#### 4. การเดินทางไปทำงานในต่างประเทศ

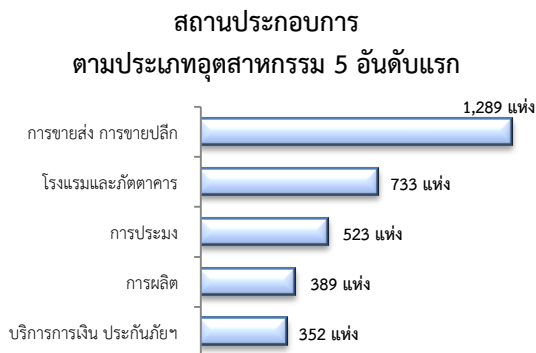
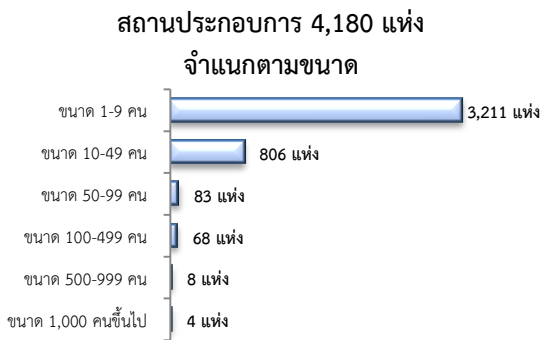
จำนวน 17 คน มีจำนวนเท่ากับช่วงเดียวกันปีก่อน



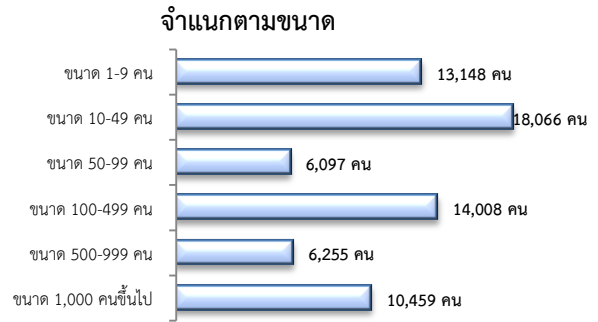
#### 5. การทำงานของคนต่างด้าว



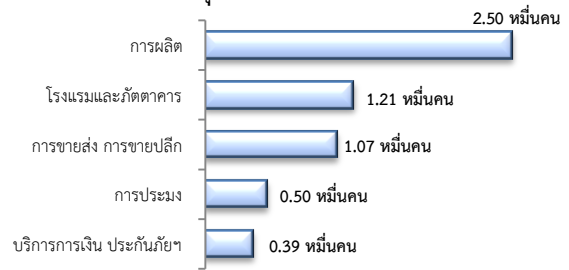
#### 6. จำนวนสถานประกอบการและลูกจ้าง



#### การจ้างงาน 68,033 คน



#### การจ้างงานตามประเภทอุตสาหกรรม 5 อันดับแรก



ที่มา : สำนักงานสวัสดิการและคุ้มครองแรงงานจังหวัด

#### 7. สถานประกอบการในระบบประกันสังคม

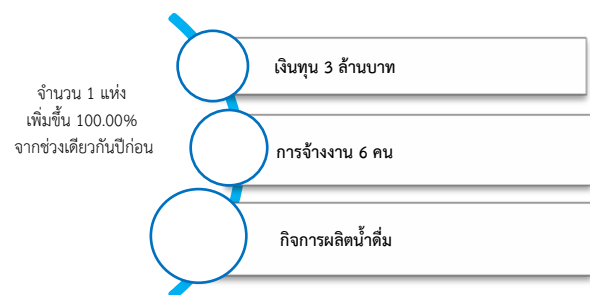


#### จำนวนแรงงานต่างด้าวในระบบประกันสังคม

- สถานประกอบการ จำนวน 543 แห่ง
- ผู้ประกันตน จำนวน 10,979 คน

ที่มา : สำนักงานประกันสังคมจังหวัด

#### 8. โรงงานอุตสาหกรรมที่ได้รับอนุญาตให้ประกอบกิจการใหม่



ที่มา : กรมโรงงานอุตสาหกรรม