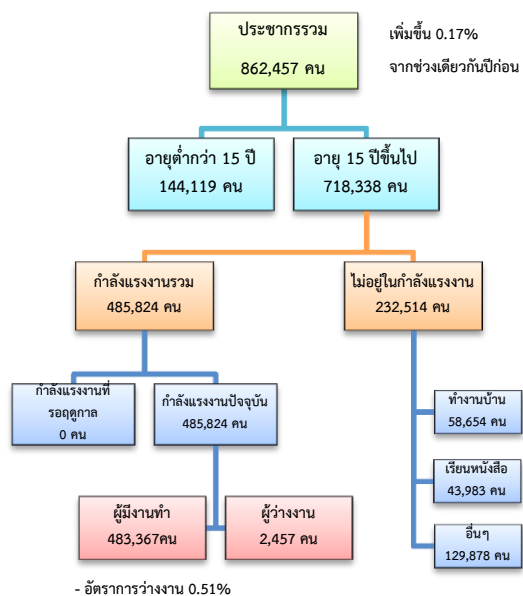


ข้อมูลสถานการณ์ด้านแรงงาน จังหวัดสุพรรณบุรี เดือน พ.ย. 2561

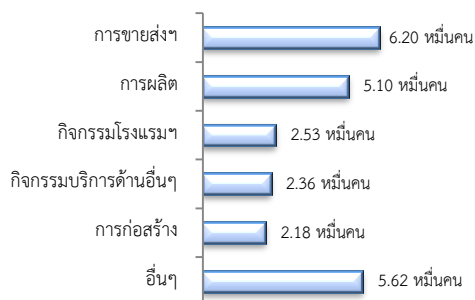
1. ประชากรในจังหวัดสุพรรณบุรี ไตรมาส 3/2561



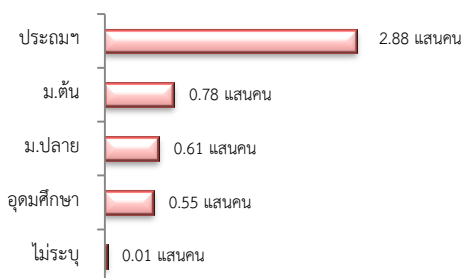
ผู้มีงานทำ 4.83 แสนคน เพิ่มขึ้น 1.55% จากปี 2560

- ในภาคเกษตร 2.43 แสนคน (50.37%)
- นอกภาคเกษตร 2.40 แสนคน (49.63%)

ผู้มีงานทำ จำแนกตามอุตสาหกรรม

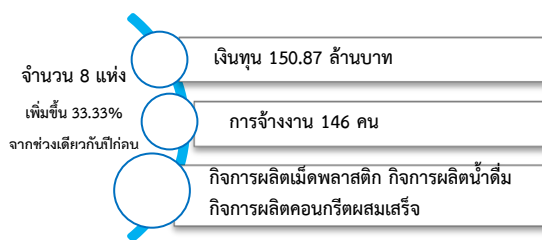


ผู้มีงานทำ จำแนกตามระดับการศึกษา



ที่มา : สำนักงานสถิติแห่งชาติ

2. โรงงานอุตสาหกรรมที่ได้รับอนุญาตให้ประกอบกิจการใหม่

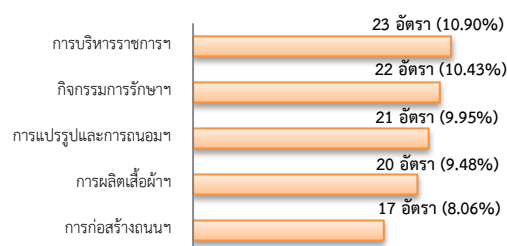


ที่มา : กรมโรงงานอุตสาหกรรม

3. การให้บริการจัดหางานของรัฐ

- ตำแหน่งงาน 211 อัตรา เพิ่มขึ้น 17.88% จากช่วงเดียวกันปีก่อน

จำแนกตามประเภทอุตสาหกรรม 5 อันดับแรก



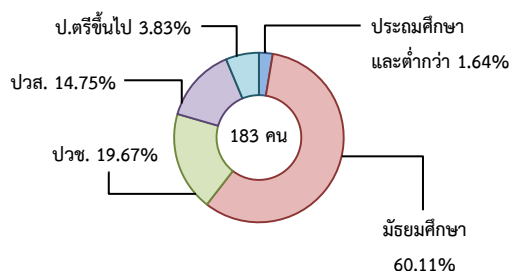
- การบรรจุงาน 161 คน เพิ่มขึ้น 25.78% จากช่วงเดียวกันปีก่อน

จำแนกตามประเภทอุตสาหกรรม 5 อันดับแรก



- ผู้สมัครงาน (รวมทุกการให้บริการ) 183 คน เพิ่มขึ้น 15.09% จากช่วงเดียวกันปีก่อน

จำแนกตามระดับการศึกษา

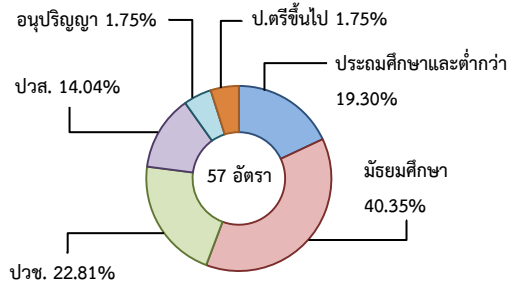


4. ความต้องการแรงงานใน 10 อุตสาหกรรมเป้าหมาย

มีจำนวน 57 อัตรา

- การแปรรูปอาหาร 66.67%
- ยานยนต์สมัยใหม่ 21.05%
- การแพทย์ครบวงจร 8.77%
- การท่องเที่ยวกลุ่มรายได้ดี 3.51%

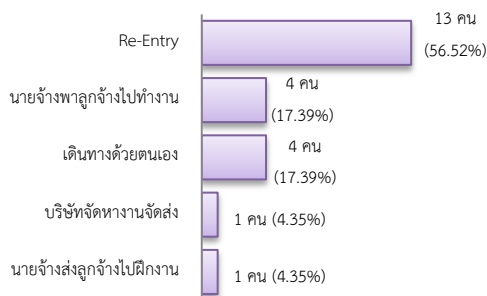
จำแนกตามระดับการศึกษา



5. การเดินทางไปทำงานในต่างประเทศ

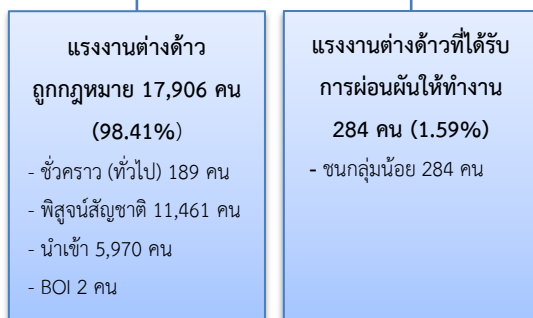
จำนวน 23 คน ลดลง 28.13% จากช่วงเดียวกันปีก่อน

จำแนกตามประเภทการเดินทาง



6. การทำงานของคนต่างด้าว

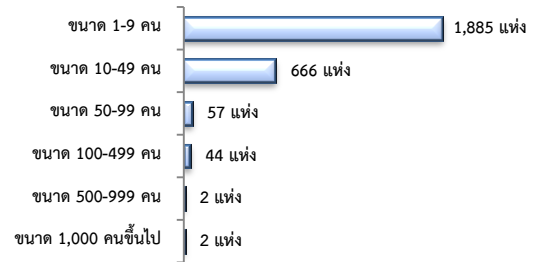
แรงงานต่างด้าว ประมาณ 1.79 หมื่นคน เพิ่มขึ้น 34.07% จากช่วงเดียวกันปีก่อน



7. จำนวนสถานประกอบการและลูกจ้าง

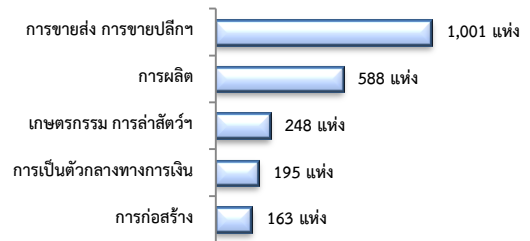
สถานประกอบการ 2,656 แห่ง

จำแนกตามขนาด



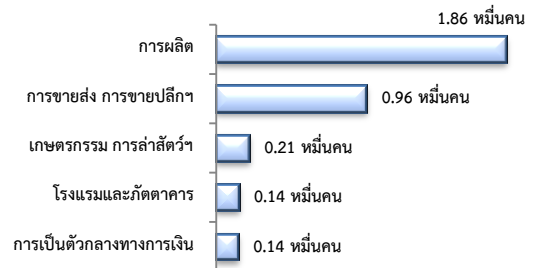
สถานประกอบการ

ตามประเภทอุตสาหกรรม 5 อันดับแรก



การจ้างงาน 39,221 คน

ตามประเภทอุตสาหกรรม 5 อันดับแรก



ที่มา : สำนักงานสวัสดิการและคุ้มครองแรงงานจังหวัด

8. สถานประกอบการในระบบประกันสังคม



จำนวนแรงงานต่างด้าวในระบบประกันสังคม

- สถานประกอบการ จำนวน 1,086 แห่ง
- ผู้ประกันตน จำนวน 10,392 คน

ที่มา : สำนักงานประกันสังคมจังหวัด