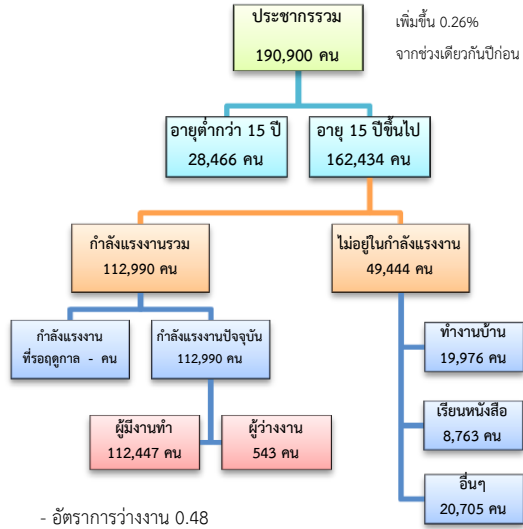


ข้อมูลสถานการณ์ด้านแรงงาน จังหวัดสมุทรสงคราม เดือน ต.ค. 2561

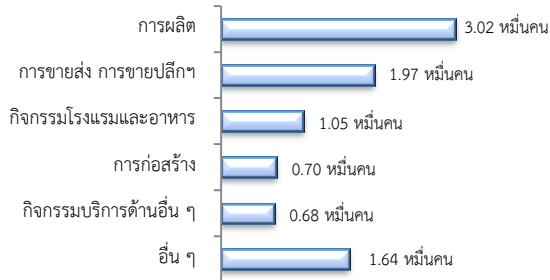
1. ประชากรในจังหวัดสมุทรสงคราม ไตรมาส 3/2561



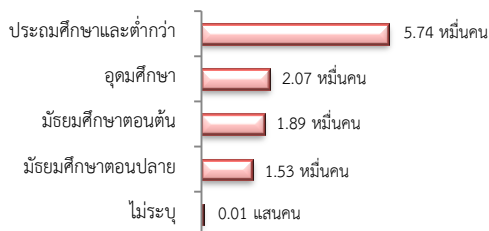
ผู้มีงานทำ 1.12 แสนคน เพิ่มขึ้น 0.71% จากปี 2560

- ในภาคเกษตร 2.18 หมื่นคน (19.37%)
- นอกภาคเกษตร 9.07 หมื่นคน (80.63%)

ผู้มีงานทำ จำแนกตามอุตสาหกรรม

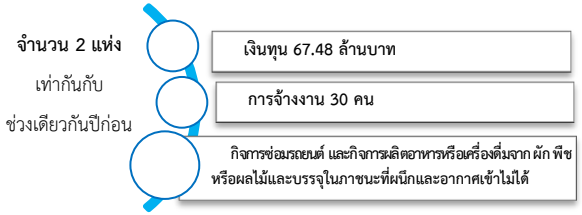


ผู้มีงานทำ จำแนกตามระดับการศึกษา



ที่มา : สำนักงานสถิติแห่งชาติ

2. โรงงานอุตสาหกรรมที่ได้รับอนุญาตให้ประกอบกิจการใหม่

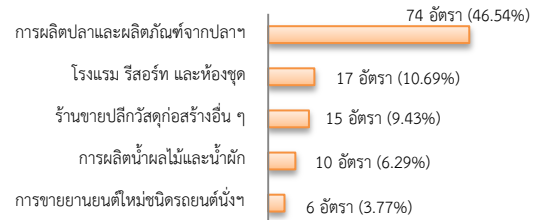


ที่มา : กรมโรงงานอุตสาหกรรมจังหวัด

3. การให้บริการจัดหางานของรัฐ

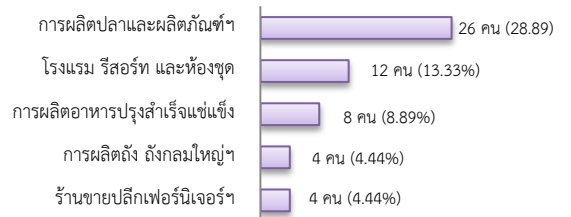
- ตำแหน่งงาน 159 อัตรา ลดลง 45.36% จากช่วงเดียวกันปีก่อน

จำแนกตามประเภทอุตสาหกรรม 5 อันดับแรก



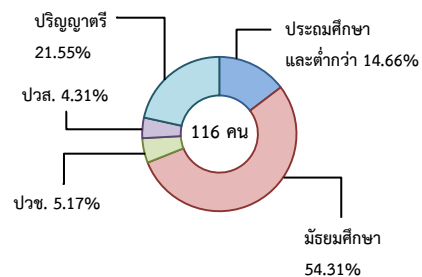
- การบรรจุงาน 90 คน ลดลง 46.75% จากช่วงเดียวกันปีก่อน

จำแนกตามประเภทอุตสาหกรรม 5 อันดับแรก



- ผู้สมัครงาน (รวมทุกการให้บริการ) 116 คน ลดลง 21.09 จากช่วงเดียวกันปีก่อน

จำแนกตามระดับการศึกษา

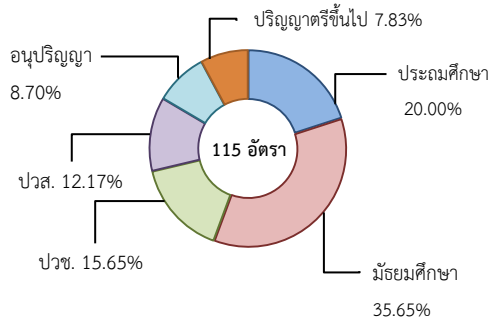


4. ความต้องการแรงงานใน 10 อุตสาหกรรมเป้าหมาย

มีจำนวน 115 อัตรา

- การแปรรูปอาหาร 81.74%
- การท่องเที่ยวกลุ่มรายได้ฯ 17.39%
- การแพทย์ครบวงจร 0.87%

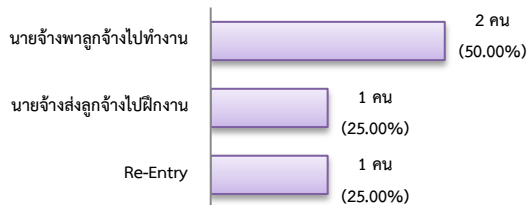
จำแนกตามระดับการศึกษา



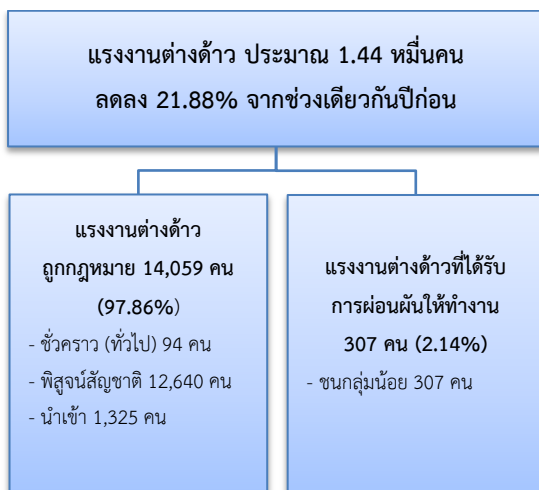
5. การเดินทางไปทำงานในต่างประเทศ

จำนวน 4 คน เท่ากันกับช่วงเดียวกันปีก่อน

จำแนกตามประเภทการเดินทาง



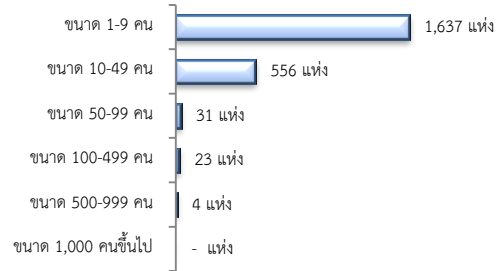
6. การทำงานของคนต่างด้าว



7. การจ้างงานในระบบสวัสดิการและคุ้มครองแรงงาน

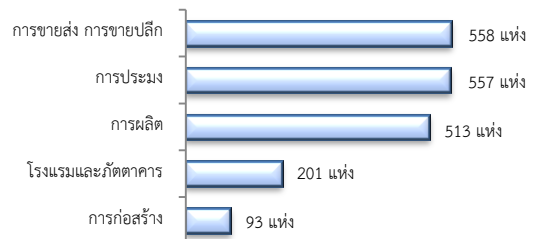
สถานประกอบการ 2,251 แห่ง

จำแนกตามขนาด



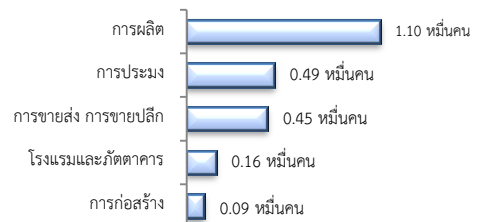
สถานประกอบการ

ตามประเภทอุตสาหกรรม 5 อันดับแรก



การจ้างงาน 25,669 คน

ตามประเภทอุตสาหกรรม 5 อันดับแรก



ที่มา : สำนักงานสวัสดิการและคุ้มครองแรงงานจังหวัด

8. สถานประกอบการในระบบประกันสังคม



จำนวนแรงงานต่างด้าวในระบบประกันสังคม

- สถานประกอบการ จำนวน 599 แห่ง
- ผู้ประกันตน จำนวน 5,785 คน

ที่มา : สำนักงานประกันสังคมจังหวัด