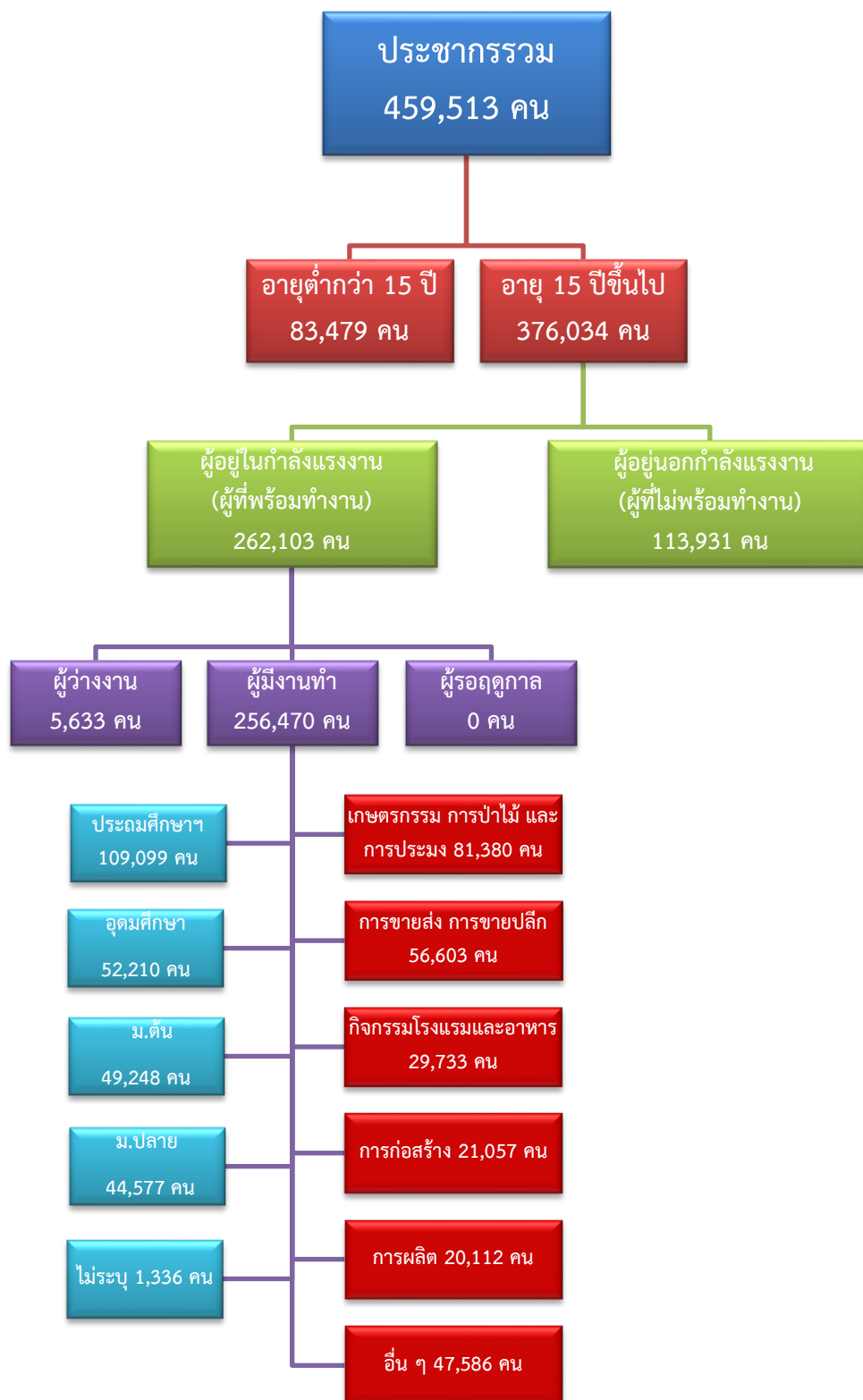


ข้อมูลสถานการณ์ด้านแรงงาน จังหวัดประจวบคีรีขันธ์ เดือนกันยายน 2564

1. ข้อมูลการทำงานของประชากร ไตรมาส 2/2564



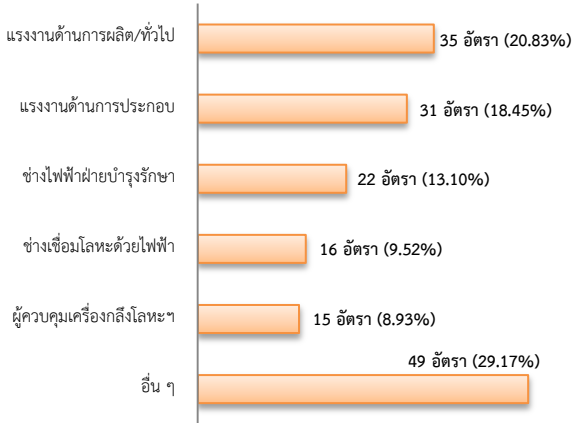
ที่มา : สำนักงานสถิติแห่งชาติ

2. การให้บริการจัดหางานของรัฐ

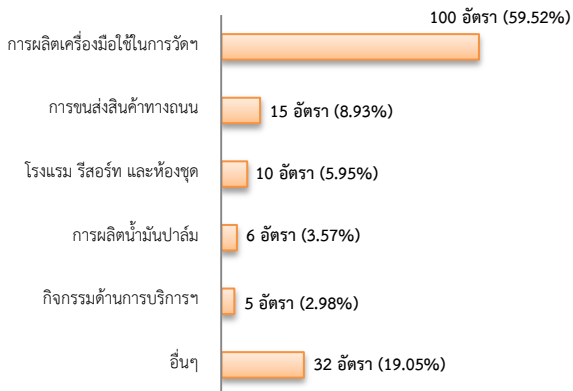
ตำแหน่งงาน 168 อัตรา

- ลดลง 11.58% จากเดือนที่ผ่านมา
- ลดลง 85.93% จากช่วงเดียวกันปีก่อน

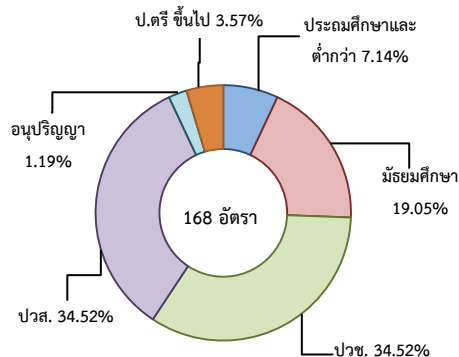
จำแนกตามประเภทอาชีพ 5 อันดับแรก



จำแนกตามประเภทอุตสาหกรรม 5 อันดับแรก



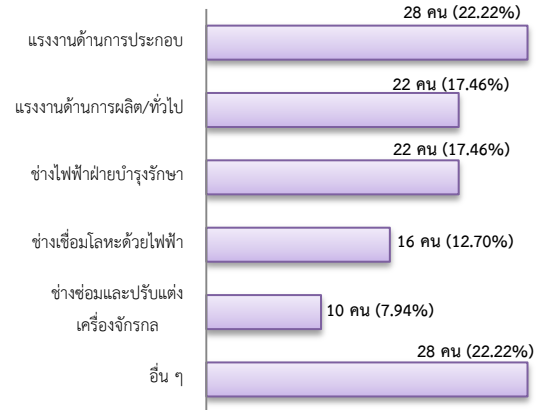
จำแนกตามระดับการศึกษา



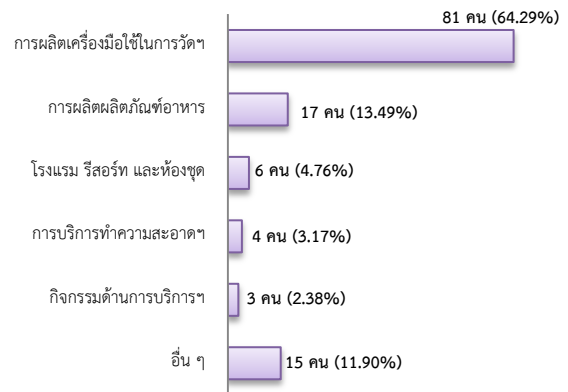
การบรรจุงาน 126 คน

- เพิ่มขึ้น 41.57% จากเดือนที่ผ่านมา
- เพิ่มขึ้น 51.81% จากช่วงเดียวกันปีก่อน

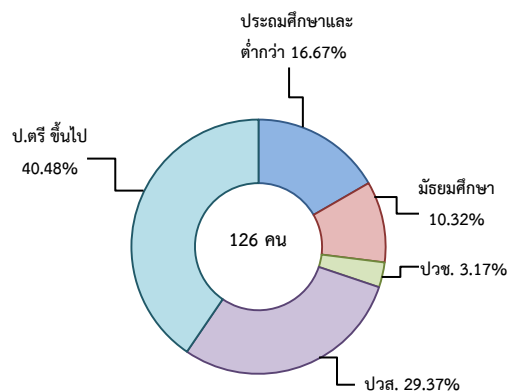
จำแนกตามประเภทอาชีพ 5 อันดับแรก



จำแนกตามประเภทอุตสาหกรรม 5 อันดับแรก



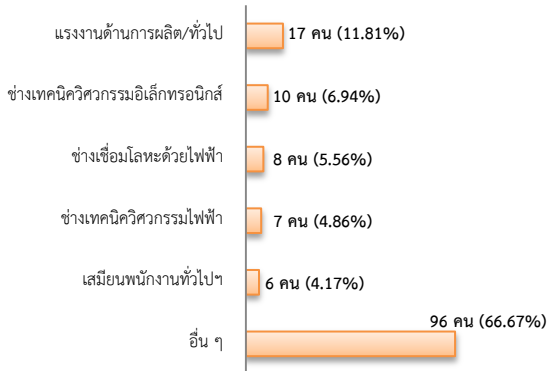
จำแนกตามระดับการศึกษา



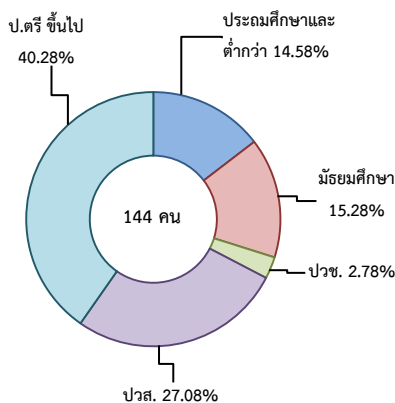
ผู้สมัครงาน (รวมทุกการให้บริการ) 144 คน

- ลดลง 32.08% จากเดือนที่ผ่านมา
- เพิ่มขึ้น 23.08% จากช่วงเดียวกันปีก่อน

จำแนกตามประเภทอาชีพ 5 อันดับแรก



จำแนกตามระดับการศึกษา



ความต้องการแรงงานใน 10 อุตสาหกรรมเป้าหมาย

มีจำนวน 138 อัตรา

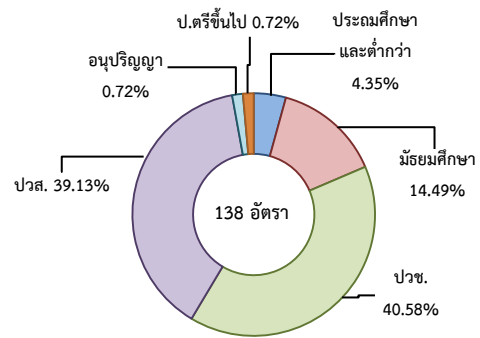
- เพิ่มขึ้น 15.00% จากเดือนที่ผ่านมา
- ลดลง 86.17% จากช่วงเดียวกันปีก่อน

10 อุตสาหกรรมเป้าหมาย ที่มีความต้องการแรงงาน

5 อันดับแรก

- อิเล็กทรอนิกส์อัจฉริยะ 72.46%
- การบินและโลจิสติกส์ 13.04%
- การแปรรูปอาหาร และการท่องเที่ยวของกลุ่มรายได้ และการท่องเที่ยวเชิงสุขภาพ มีจำนวนเท่ากัน 7.25%

จำแนกตามระดับการศึกษา



ที่มา : ระบบให้บริการประชาชน (e-service.doe.go.th) ผ่านระบบ Single Sign On ของกรมการจัดหางาน

3. การเดินทางไปทำงานในต่างประเทศ จำนวน 5 คน

- เพิ่มขึ้น 66.67% จากเดือนที่ผ่านมา
- เพิ่มขึ้น 66.67% จากช่วงเดียวกันปีก่อน

จำแนกตามประเภทการเดินทาง	จำนวน	ร้อยละ
- เดินทางด้วยตนเอง	3	60.00
- กรมการจัดหางานจัดส่ง	0	0.00
- นายจ้างพาลูกจ้างไปทำงาน	0	0.00
- นายจ้างส่งลูกจ้างไปฝึกงาน	0	0.00
- บริษัทจัดหางานจัดส่ง	0	0.00
- RE-ENTRY	2	40.00
รวม	5	100.00

ที่มา : กองบริหารแรงงานไทยไปต่างประเทศ

4. การทำงานของคนต่างด้าวคงเหลือ

จำนวน 31,721 คน

- ลดลง 0.22% จากเดือนที่ผ่านมา
- เพิ่มขึ้น 17.71% จากช่วงเดียวกันปีก่อน

จำแนกตามการอนุญาต ดังนี้

- ชั่วคราวทั่วไป 778 คน
- พิสูจน์สัญชาติ - คน
- นำเข้า 2,228 คน
- BOI 34 คน
- ชนกลุ่มน้อย 459 คน
- มติครม.วันที่ 20 ส.ค.62 22,678 คน
- มติครม.วันที่ 4 ส.ค. 63 806 คน
- มติครม.วันที่ 29 ธ.ค.63 4,738 คน
- มติครม.วันที่ 13 ก.ย. 64 - คน

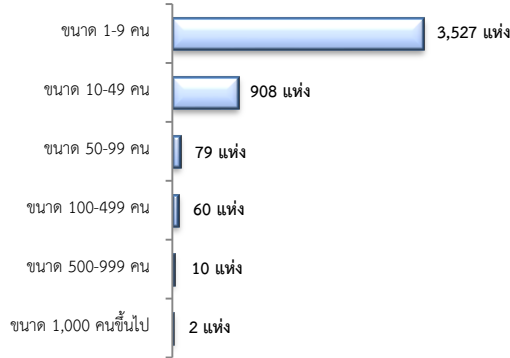
ที่มา : สำนักงานจัดหางานจังหวัด

5. จำนวนสถานประกอบการและลูกจ้างคงเหลือ

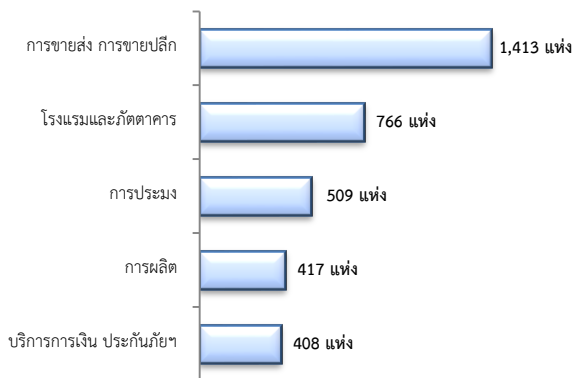
สถานประกอบการ 4,586 แห่ง

- ลดลง 0.07% จากเดือนที่ผ่านมา
- เพิ่มขึ้น 3.50% จากช่วงเดียวกันปีก่อน

จำแนกตามขนาด



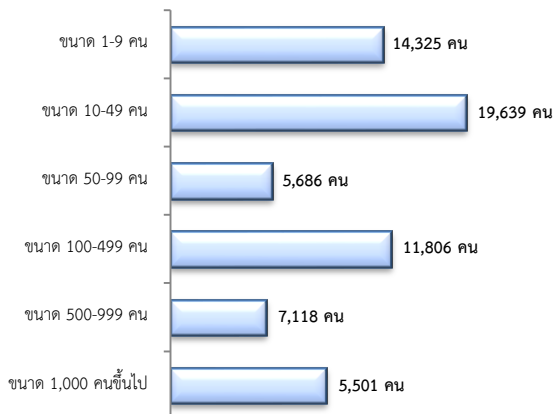
สถานประกอบการตามประเภทอุตสาหกรรม 5 อันดับแรก



การจ้างงาน 64,075 คน

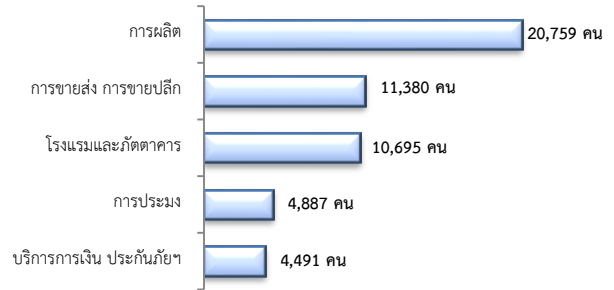
- ลดลง 0.02% จากเดือนที่ผ่านมา
- ลดลง 6.20% จากช่วงเดียวกันปีก่อน

จำแนกตามขนาด



การจ้างงาน

ตามประเภทอุตสาหกรรม 5 อันดับแรก



ที่มา : สำนักงานสวัสดิการและคุ้มครองแรงงานจังหวัด

6. สถานประกอบการในระบบประกันสังคมคงเหลือ

สถานประกอบการ 3,506 แห่ง

- เพิ่มขึ้น 0.11% จากเดือนที่ผ่านมา
- ลดลง 1.43% จากช่วงเดียวกันปีก่อน

ผู้ประกันตน 225,782 คน

- เพิ่มขึ้น 10.46% จากเดือนที่ผ่านมา
- เพิ่มขึ้น ประมาณ 1 เท่า จากช่วงเดียวกันปีก่อน

มาตรา	ส.ค.	ก.ย.	ก.ย.	จากเดือนก่อน	จากช่วงเดียวกันปีก่อน
ม.33 (คน)	64	63	64	1.16	-0.33
ม.39 (คน)	12,522	10,632	12,594	0.57	18.45
ม.40 (คน)	136,167	25,208	156,835	15.18	522.16

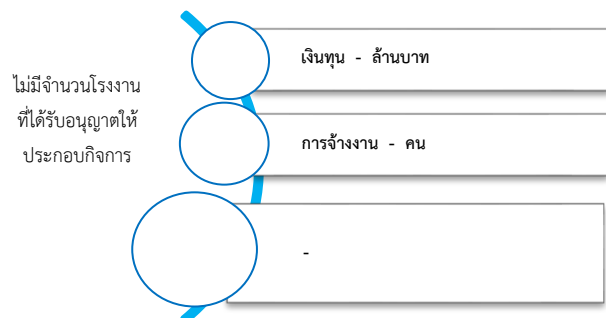
ที่มา : กองวิจัยและพัฒนา สำนักงานประกันสังคม (www.sso.go.th)

จำนวนแรงงานต่างด้าวในระบบประกันสังคมคงเหลือ

- สถานประกอบการ จำนวน 742 แห่ง
- ผู้ประกันตน จำนวน 8,703 คน

ที่มา : สำนักงานประกันสังคมจังหวัด

7. โรงงานอุตสาหกรรมที่ได้รับอนุญาตให้ประกอบกิจการใหม่



ที่มา : กรมโรงงานอุตสาหกรรม