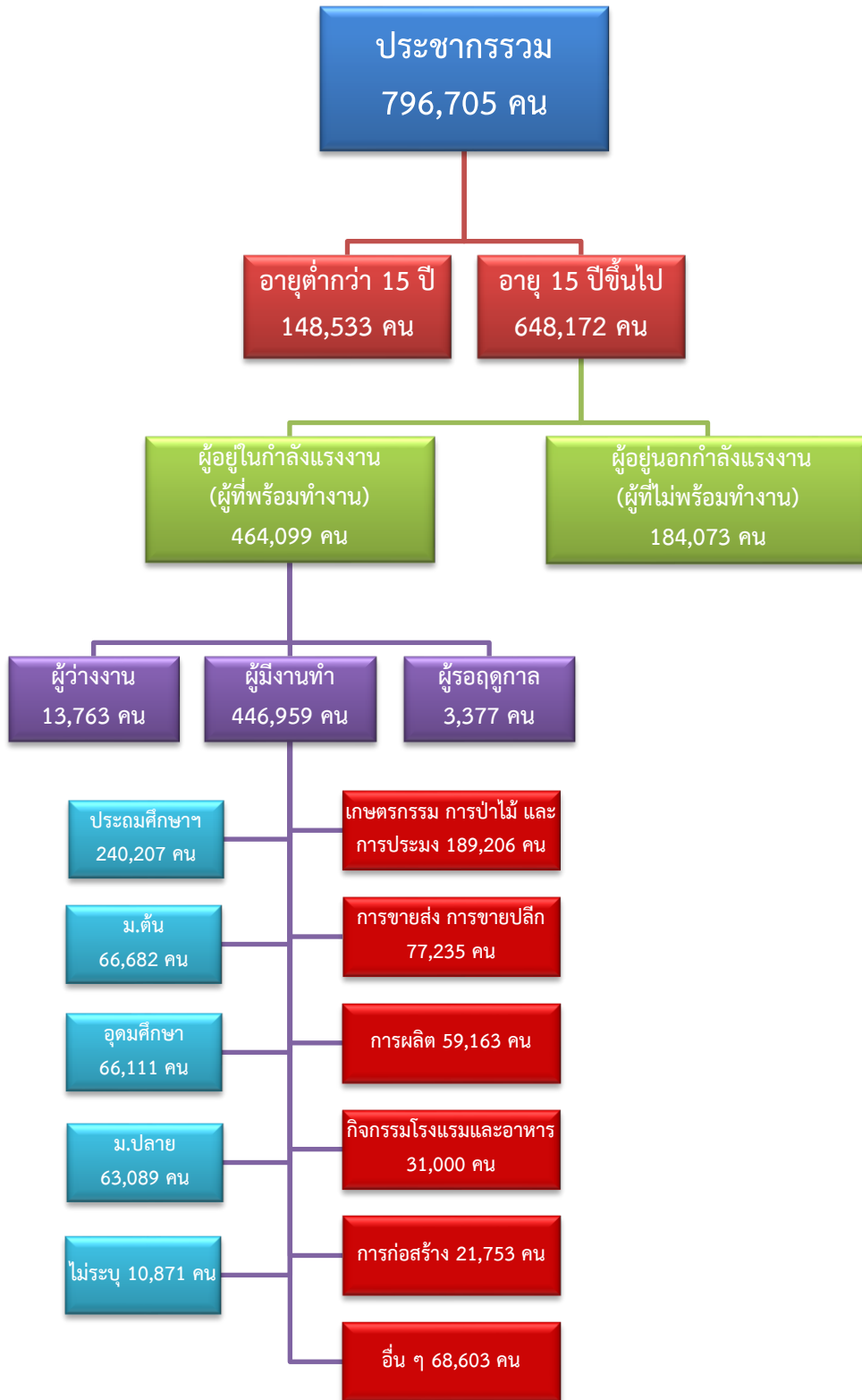


ข้อมูลสถานการณ์ด้านแรงงาน จังหวัดกาญจนบุรี เดือนกันยายน 2563

1. ข้อมูลการทำงานของประชากร ไตรมาส 2/2563



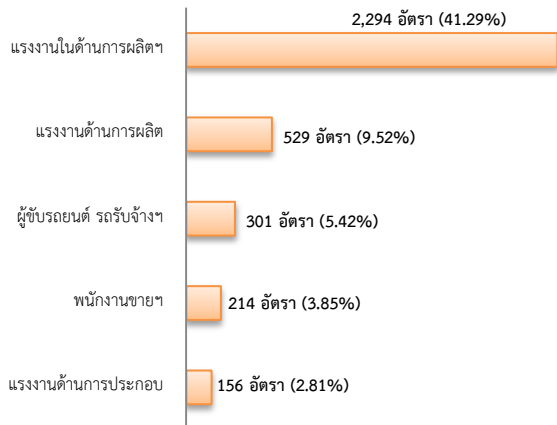
## 2. การให้บริการจัดหางานของรัฐ

ตำแหน่งงาน 5,556 อัตรา

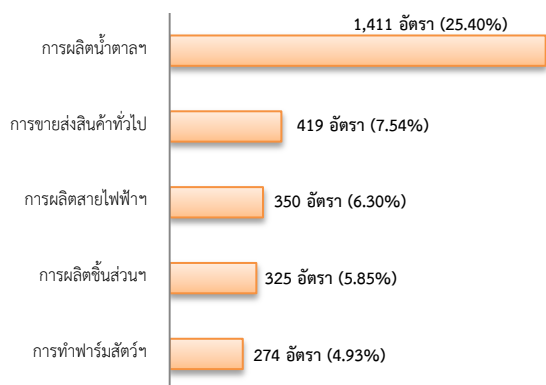
- คิดเป็นร้อยละ 12.44 ของตำแหน่งงานทั้งหมด

ในภาคตะวันตก

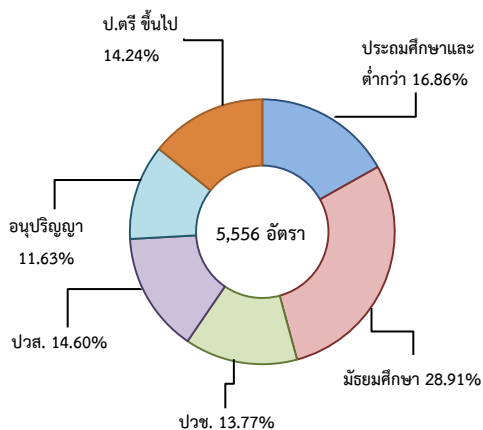
จำแนกตามประเภทอาชีพ 5 อันดับแรก



จำแนกตามประเภทอุตสาหกรรม 5 อันดับแรก



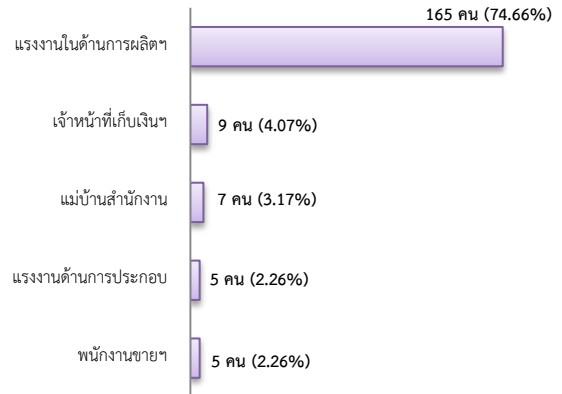
จำแนกตามระดับการศึกษา



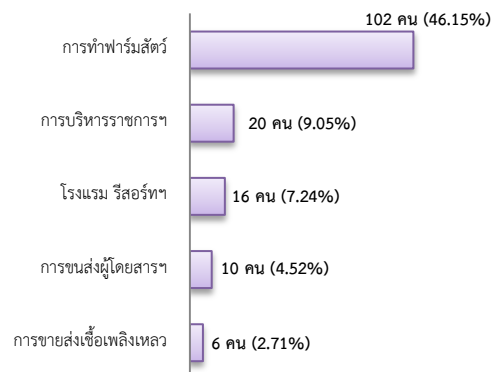
## การบรรจุงาน 221 คน

- คิดเป็นร้อยละ 9.28 ของการบรรจุงานทั้งหมด  
ในภาคตะวันตก

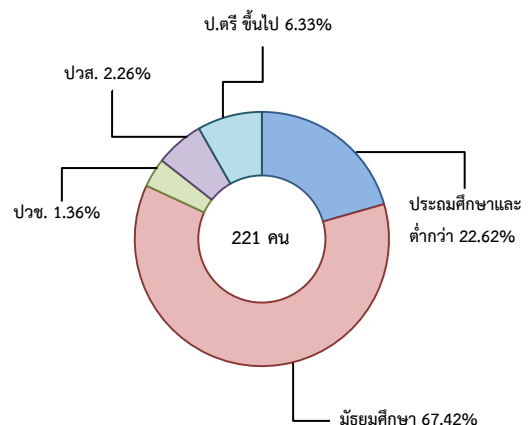
จำแนกตามประเภทอาชีพ 5 อันดับแรก



จำแนกตามประเภทอุตสาหกรรม 5 อันดับแรก



จำแนกตามระดับการศึกษา

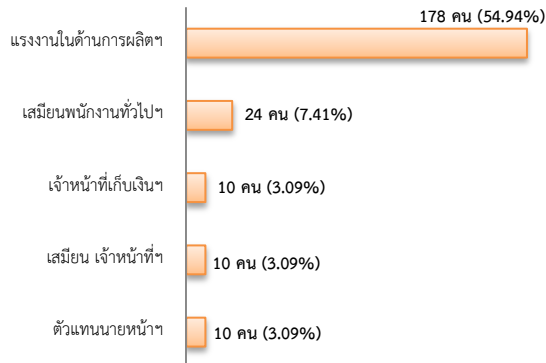


## ผู้สมัครงาน (รวมทุกการให้บริการ) 324 คน

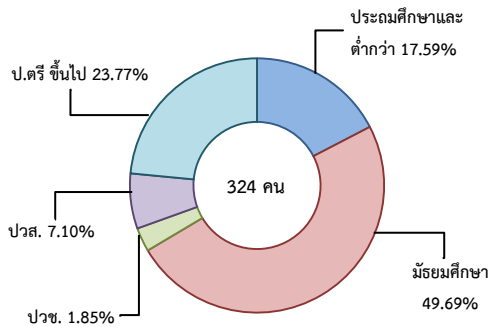
- คิดเป็นร้อยละ 11.71 ของผู้สมัครงานทั้งหมด

ในภาคตะวันตก

จำแนกตามประเภทอาชีพ 5 อันดับแรก



จำแนกตามระดับการศึกษา



## ความต้องการแรงงานใน 10 อุตสาหกรรมเป้าหมาย มีจำนวน 3,234 อัตรา

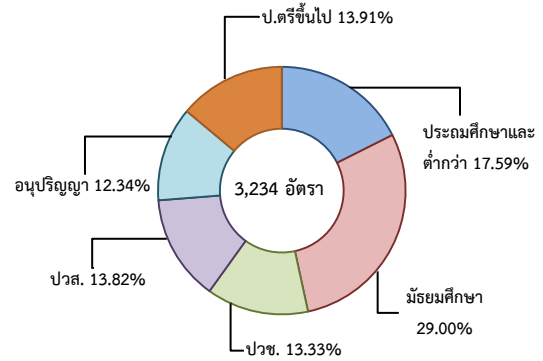
- คิดเป็นร้อยละ 14.38 ของความต้องการแรงงาน

ใน 10 อุตสาหกรรมเป้าหมายทั้งหมดในภาคตะวันตก

10 อุตสาหกรรมเป้าหมาย ที่มีความต้องการ

- การแปรรูปอาหาร 66.14%
- ยานยนต์สมัยใหม่ 10.20%
- การท่องเที่ยวกลุ่มรายได้ดี 9.68%
- การเกษตรและเทคโนโลยีชีวภาพ 9.49%
- การบินและโลจิสติกส์ 2.04%
- ดิจิทัล 1.92%
- เชื้อเพลิงชีวภาพและเคมีชีวภาพ 0.31%
- การแพทย์ครบวงจร 0.22%

จำแนกตามระดับการศึกษา



ที่มา : ระบบบริการจัดหางานในประเทศผ่านระบบอิเล็กทรอนิกส์ (e-Service) กรมการจัดหางาน

## 3. การเดินทางไปทำงานในต่างประเทศ จำนวน 2 คน

- ลดลง 71.43% จากเดือนที่ผ่านมา
- ลดลง 93.75% จากช่วงเดียวกันปีก่อน

จำแนกตามประเภทการเดินทาง



ที่มา : กองบริหารแรงงานไทยไปต่างประเทศ

## 4. การทำงานของคนต่างด้าวคงเหลือ จำนวน 32,370 คน

- เพิ่มขึ้น 2.98% จากเดือนที่ผ่านมา
- ลดลง 6.36% จากช่วงเดียวกันปีก่อน

จำแนกตามการอนุญาต ดังนี้

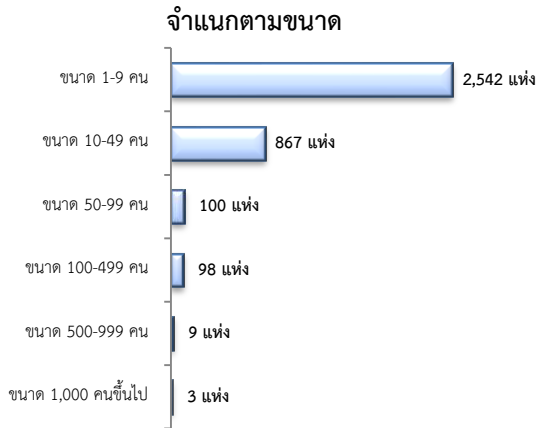
- ชั่วคราวทั่วไป 171 คน - BOI - คน
- ชนกลุ่มน้อย 5,795 คน - พิสูจน์สัญชาติ - คน
- นำเข้า 5,516 คน - จำเป็นเร่งด่วน - คน
- เดินทางไป-กลับ - คน
- มติครม.วันที่ 16 ม.ค.61 7,481 คน
- มติครม.วันที่ 20 ส.ค.62 12,865 คน
- มติครม.วันที่ 4 ส.ค. 63 542 คน

ที่มา : สำนักงานจัดหางานจังหวัด

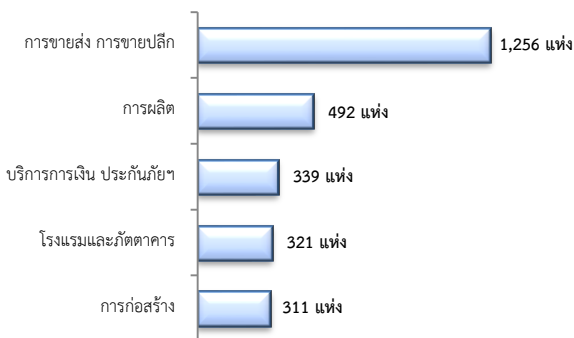
## 5. จำนวนสถานประกอบการและลูกจ้าง คงเหลือ

สถานประกอบการ 3,619 แห่ง

- เพิ่มขึ้น 0.19% จากเดือนที่ผ่านมา
- เพิ่มขึ้น 4.63% จากช่วงเดียวกันปีก่อน

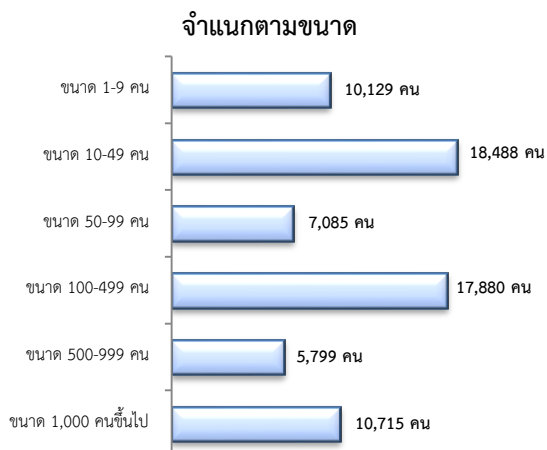


**สถานประกอบการ**  
ตามประเภทอุตสาหกรรม 5 อันดับแรก



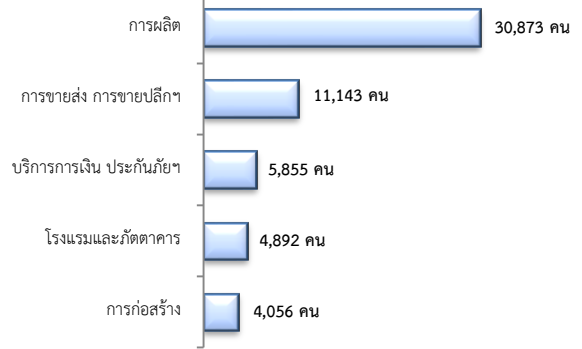
การจ้างงาน 70,096 คน

- ลดลง 0.15% จากเดือนที่ผ่านมา
- ลดลง 2.76% จากช่วงเดียวกันปีก่อน



การจ้างงาน

ตามประเภทอุตสาหกรรม 5 อันดับแรก



ที่มา : สำนักงานสวัสดิการและคุ้มครองแรงงานจังหวัด

## 6. สถานประกอบการในระบบประกันสังคมคงเหลือ

สถานประกอบการ 3,120 แห่ง

- เพิ่มขึ้น 0.06% จากเดือนที่ผ่านมา
- ลดลง 1.02% จากช่วงเดียวกันปีก่อน

ผู้ประกันตน 128,791 คน

- เพิ่มขึ้น 0.05% จากเดือนที่ผ่านมา
- เพิ่มขึ้น 3.95% จากช่วงเดียวกันปีก่อน

มาตรา	จากเดือนก่อน	จากช่วงเดียวกันปีก่อน
ม.33 จำนวน 69,426 คน	0.01%	-2.88%
ม.39 จำนวน 11,512 คน	-1.69%	7.25%
ม.40 จำนวน 47,853 คน	0.54%	14.82%

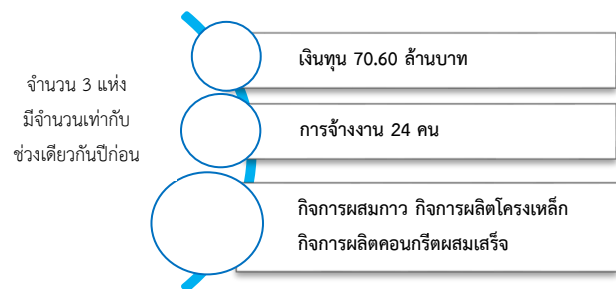
ที่มา : กองวิจัยและพัฒนา สำนักงานประกันสังคม (www.sso.go.th)

## จำนวนแรงงานต่างด้าวในระบบประกันสังคมคงเหลือ

- สถานประกอบการ จำนวน 848 แห่ง
- ผู้ประกันตน จำนวน 14,929 คน

ที่มา : กองวิจัยและพัฒนา สำนักงานประกันสังคม (www.sso.go.th)

## 7. โรงงานอุตสาหกรรมที่ได้รับอนุญาตให้ประกอบกิจการใหม่



ที่มา : กรมโรงงานอุตสาหกรรม