

# ข้อมูลสถานการณ์ด้านแรงงาน จังหวัดสุพรรณบุรี เดือน ก.พ. 2562

## 1. ประชากรในจังหวัดสุพรรณบุรี ไตรมาส 4/2561



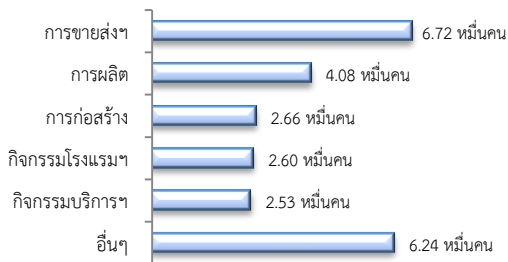
- อัตราการว่างงาน 0.29%

ผู้มีงานทำ 4.74 แสนคน เพิ่มขึ้น 3.4% จากปี 2560

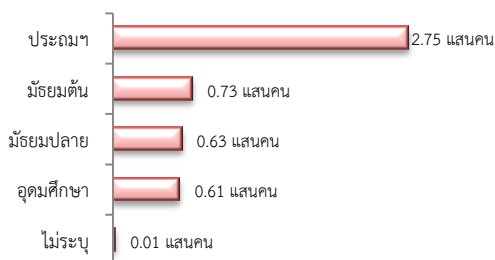
- ในภาคเกษตร 2.26 แสนคน (47.66%)

- นอกภาคเกษตร 2.48 แสนคน (52.34%)

### ผู้มีงานทำ จำแนกตามอุตสาหกรรม

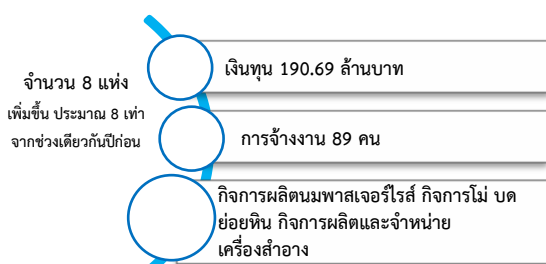


### ผู้มีงานทำ จำแนกตามระดับการศึกษา



ที่มา : สำนักงานสถิติแห่งชาติ

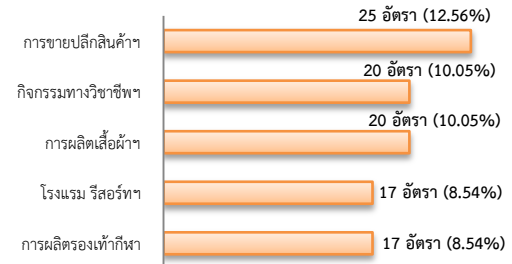
## 2. โรงงานอุตสาหกรรมที่ได้รับอนุญาตให้ประกอบกิจการใหม่



## 3. การให้บริการจัดหางานของรัฐ

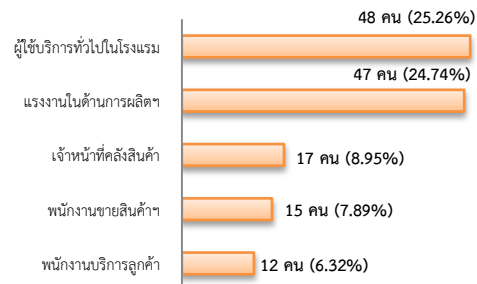
- ตำแหน่งงาน 199 อัตรา ลดลง 13.48% จากช่วงเดียวกันปีก่อน

จำแนกตามประเภทอุตสาหกรรม 5 อันดับแรก

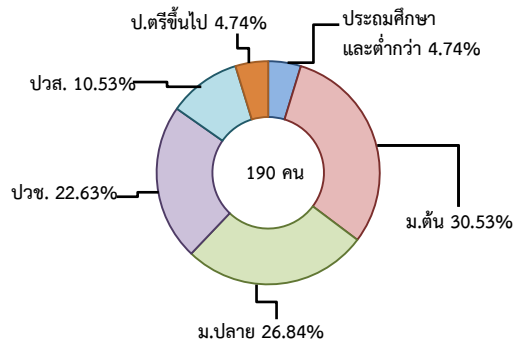


- ผู้สมัครงาน (รวมทุกการให้บริการ) 190 คน เพิ่มขึ้น 21.02% จากช่วงเดียวกันปีก่อน

จำแนกตามประเภทอาชีพ 5 อันดับแรก

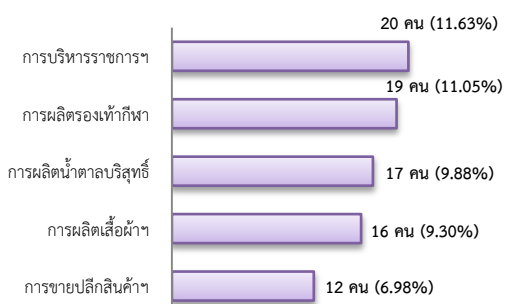


### จำแนกตามระดับการศึกษา



- การบรรจุงาน 172 คน ลดลง 20.37% จากช่วงเดียวกันปีก่อน

จำแนกตามประเภทอุตสาหกรรม 5 อันดับแรก

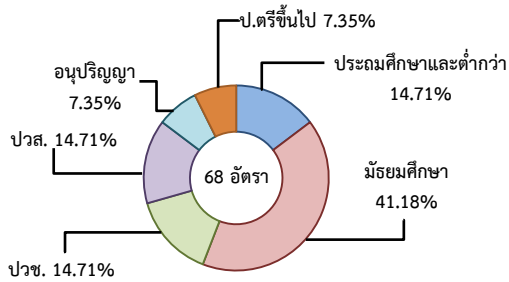


#### 4. ความต้องการแรงงานใน 10 อุตสาหกรรมเป้าหมาย

มีจำนวน 68 อัตรากำลัง

- การท่องเที่ยวของกลุ่มรายได้ฯ 47.06%
- การแปรรูปอาหาร 33.82%
- การแพทย์ครบวงจร 17.65%
- ยานยนต์สมัยใหม่ 1.47%

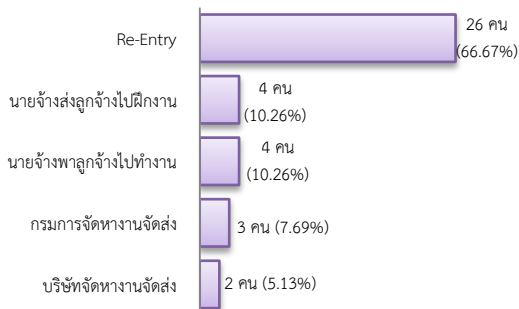
จำแนกตามระดับการศึกษา



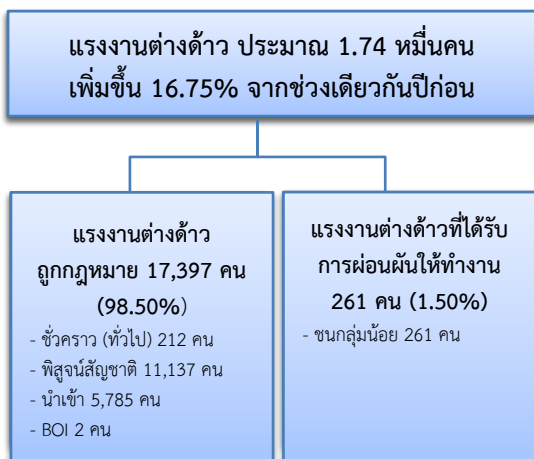
#### 5. การเดินทางไปทำงานในต่างประเทศ

จำนวน 39 คน เพิ่มขึ้น 44.44% จากช่วงเดียวกันปีก่อน

จำแนกตามประเภทการเดินทาง

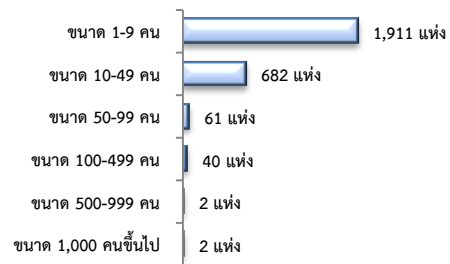


#### 6. การทำงานของคนต่างด้าว



#### 7. จำนวนสถานประกอบการและลูกจ้าง

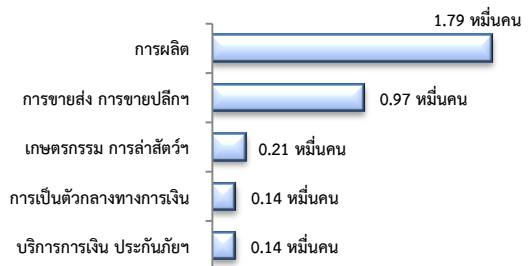
สถานประกอบการ 2,698 แห่ง จำแนกตามขนาด



สถานประกอบการ ตามประเภทอุตสาหกรรม 5 อันดับแรก



การจ้างงาน 38,979 คน ตามประเภทอุตสาหกรรม 5 อันดับแรก



ที่มา : สำนักงานสถิติการและคุ้มครองแรงงานจังหวัด

#### 8. สถานประกอบการในระบบประกันสังคม



#### จำนวนแรงงานต่างด้าวในระบบประกันสังคม

- สถานประกอบการ จำนวน 1,007 แห่ง
- ผู้ประกันตน จำนวน 9,044 คน

ที่มา : สำนักงานประกันสังคมจังหวัด