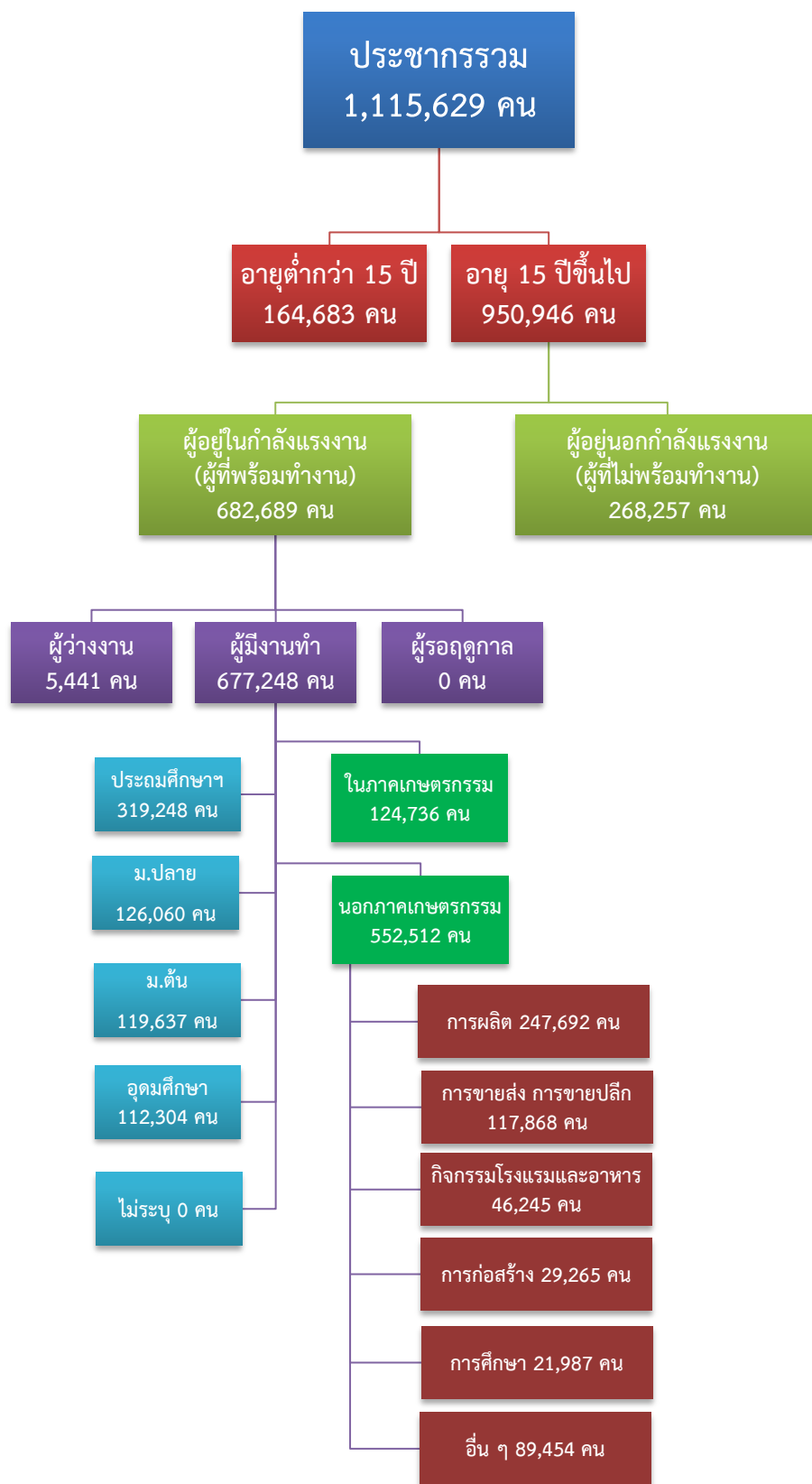


# ข้อมูลสถานการณ์ด้านแรงงาน จังหวัดนครปฐม เดือนกรกฎาคม 2562

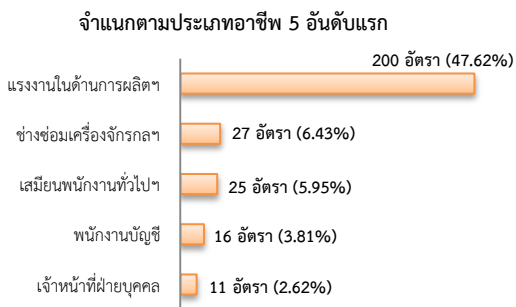
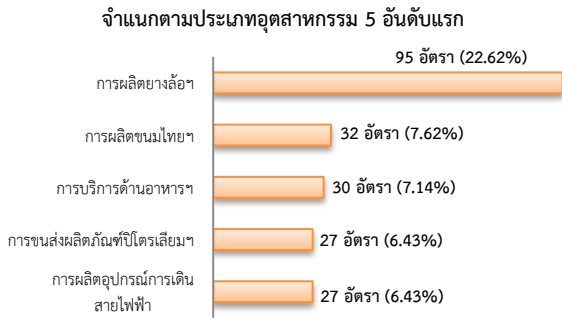
## 1. ข้อมูลการทำงานของประชากร ไตรมาส 2/2562



ที่มา : สำนักงานสถิติแห่งชาติ

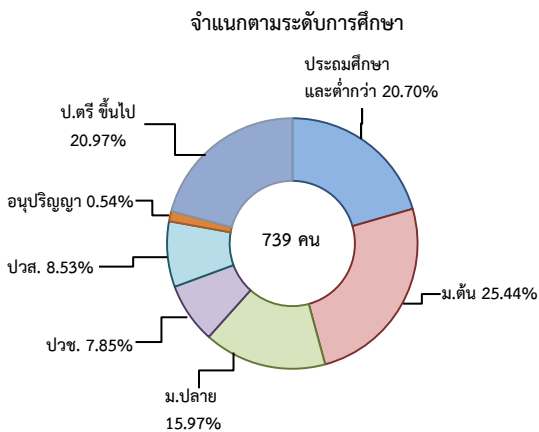
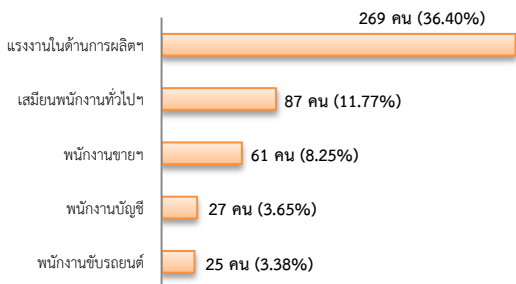
## 2. การให้บริการจัดหางานของรัฐ

- ตำแหน่งงาน 420 อัตรา ลดลง 37.87% จากช่วงเดียวกันปีก่อน



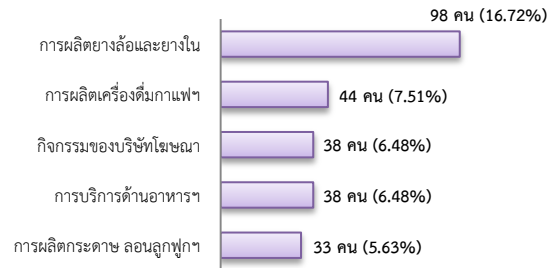
- ผู้สมัครงาน (รวมทุกการให้บริการ) 739 คน เพิ่มขึ้น 11.46% จากช่วงเดียวกันปีก่อน

จำแนกตามประเภทอาชีพ 5 อันดับแรก

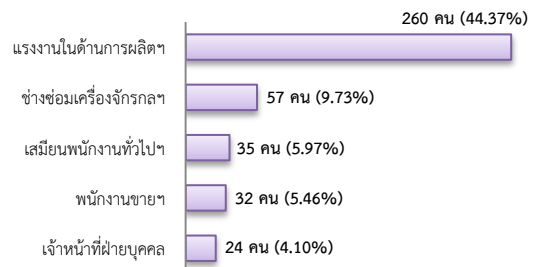


- การบรรจุงาน 586 คน เพิ่มขึ้น 0.69% จากช่วงเดียวกันปีก่อน

จำแนกตามประเภทอุตสาหกรรม 5 อันดับแรก



จำแนกตามประเภทอาชีพ 5 อันดับแรก

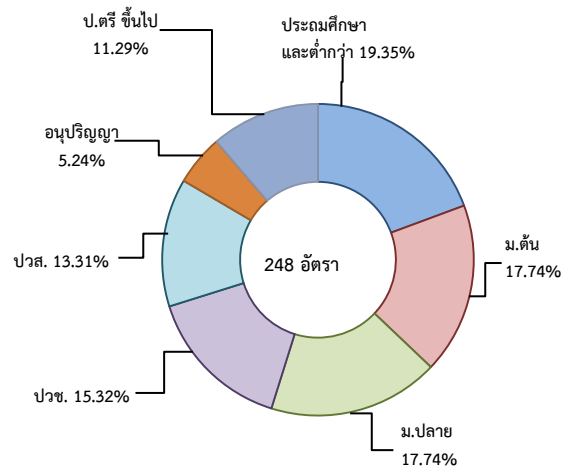


## 3. ความต้องการแรงงานใน 10 อุตสาหกรรมเป้าหมาย

มีจำนวน 248 อัตรา

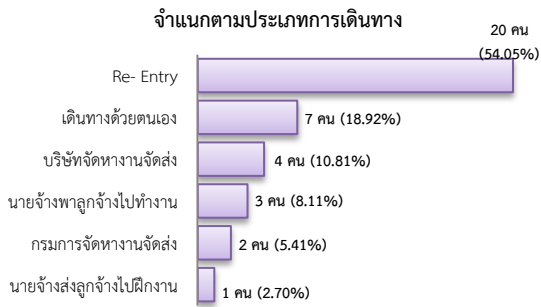
- ยานยนต์สมัยใหม่ 38.31%
- การแปรรูปอาหาร 27.42%
- การบินและโลจิสติกส์ 12.90%
- การท่องเที่ยวกลุ่มรายได้ต่ำ 12.10%
- การเกษตรและเทคโนโลยีชีวภาพ 5.24%
- ดิจิทัล 4.03%

จำแนกตามระดับการศึกษา

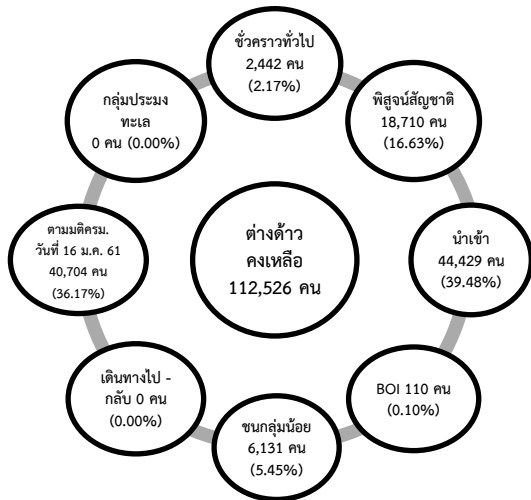


#### 4. การเดินทางไปทำงานในต่างประเทศ

จำนวน 37 คน เพิ่มขึ้น 8.82% จากช่วงเดียวกันปีก่อน

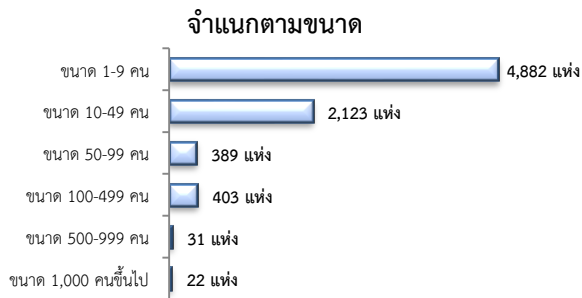


#### 5. การทำงานของคนต่างด้าว

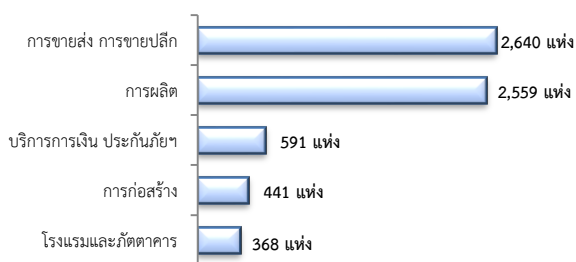


#### 6. จำนวนสถานประกอบการและลูกจ้าง

สถานประกอบการ 7,850 แห่ง

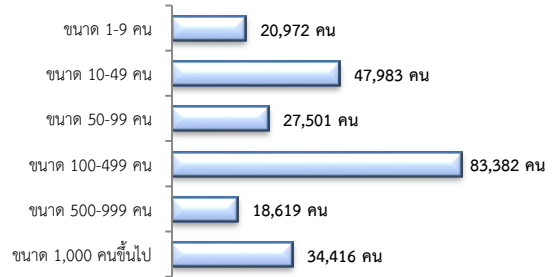


สถานประกอบการตามประเภทอุตสาหกรรม 5 อันดับแรก



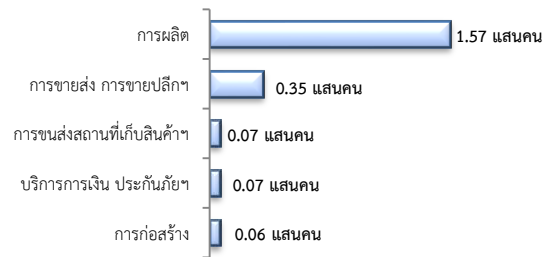
การจ้างงาน 323,873 คน

จำแนกตามขนาด



การจ้างงาน

ตามประเภทอุตสาหกรรม 5 อันดับแรก



ที่มา : สำนักงานสวัสดิการและคุ้มครองแรงงานจังหวัด

#### 7. สถานประกอบการในระบบประกันสังคม

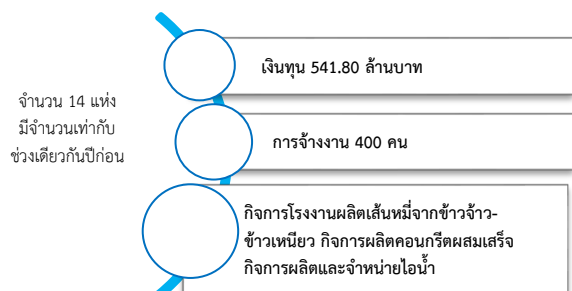


จำนวนแรงงานต่างด้าวในระบบประกันสังคม

- สถานประกอบการ จำนวน 2,202 แห่ง
- ผู้ประกันตน จำนวน 50,792 คน

ที่มา : สำนักงานประกันสังคมจังหวัด

#### 8. โรงงานอุตสาหกรรมที่ได้รับอนุญาตให้ประกอบกิจการใหม่



ที่มา : กรมโรงงานอุตสาหกรรม