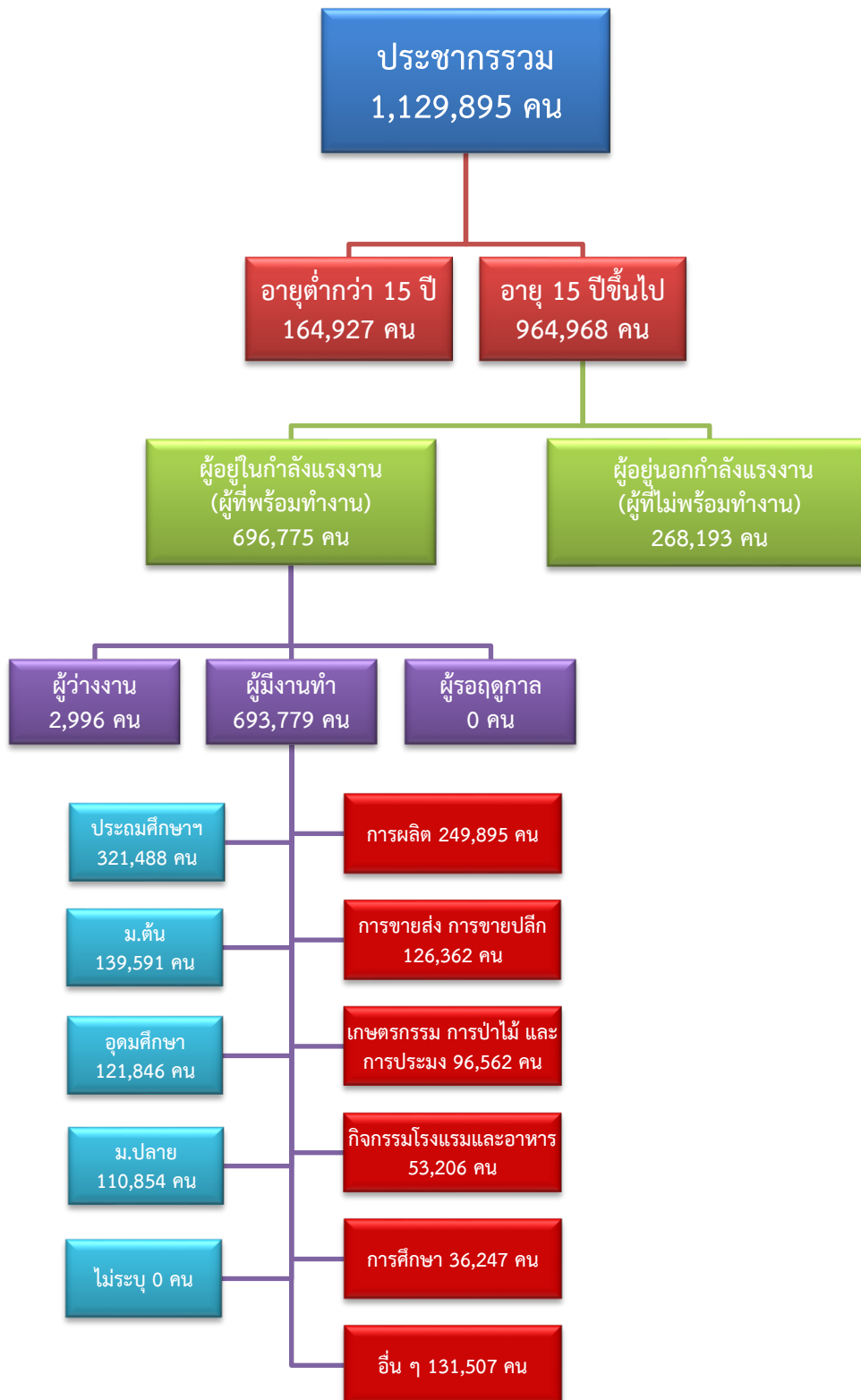


ข้อมูลสถานการณ์ด้านแรงงาน จังหวัดนครปฐม เดือนพฤษภาคม 2563

1. ข้อมูลการทำงานของประชากร ไตรมาส 1/2563

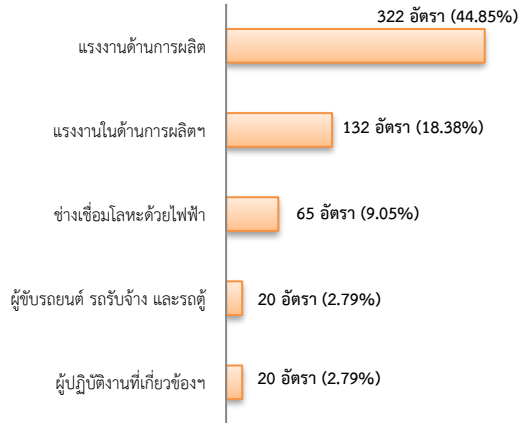


ที่มา : สำนักงานสถิติแห่งชาติ

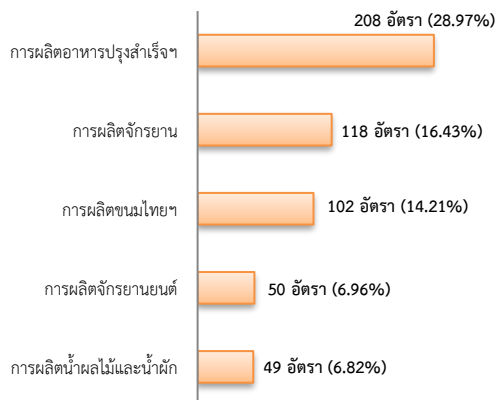
2. การให้บริการจัดหางานของรัฐ

- ตำแหน่งงาน 718 อัตรา ลดลง 27.11%
จากช่วงเดียวกันปีก่อน

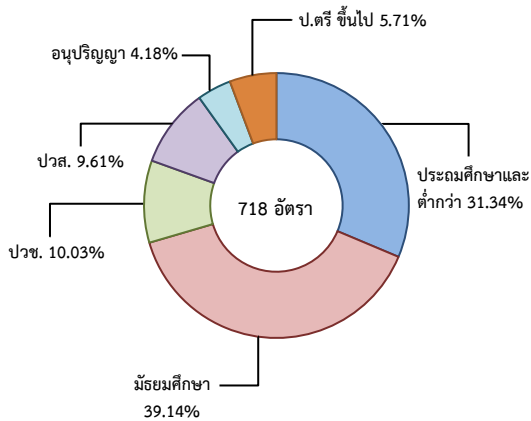
จำแนกตามประเภทอุตสาหกรรม 5 อันดับแรก



จำแนกตามประเภทอาชีพ 5 อันดับแรก

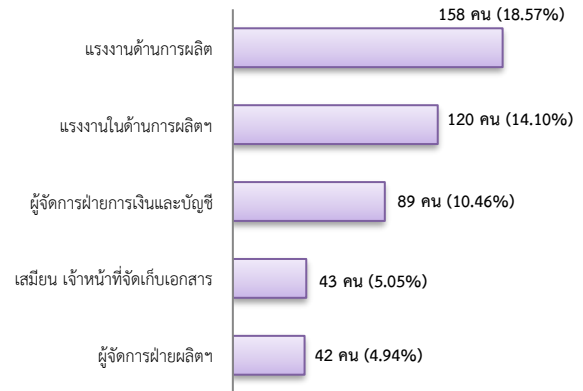


จำแนกตามระดับการศึกษา

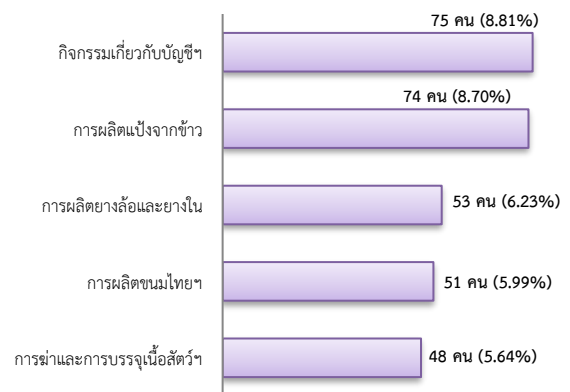


- การบรรจุนาน 851 คน ลดลง 30.53%
จากช่วงเดียวกันปีก่อน

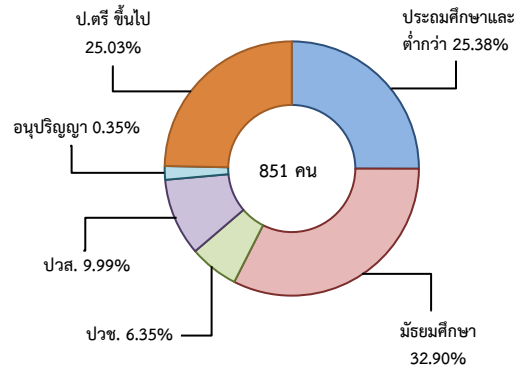
จำแนกตามประเภทอาชีพ 5 อันดับแรก



จำแนกตามประเภทอุตสาหกรรม 5 อันดับแรก

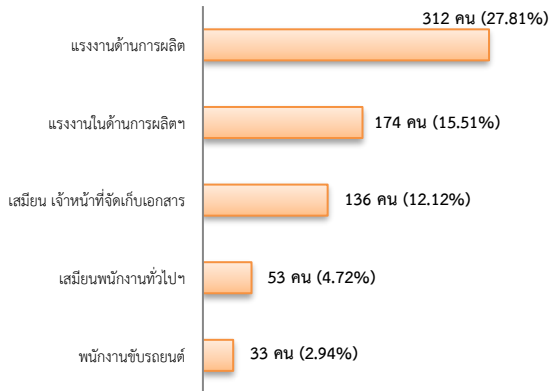


จำแนกตามระดับการศึกษา

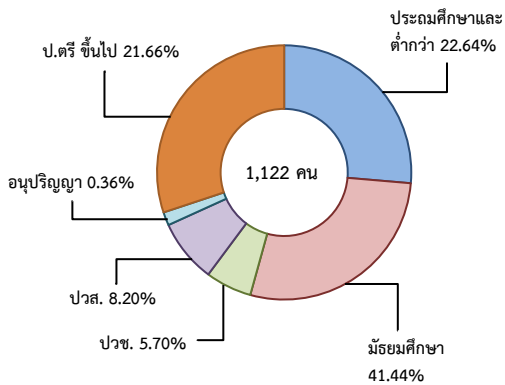


- ผู้สมัครงาน (รวมทุกการให้บริการ) 1,122 คน
เพิ่มขึ้น 51.62% จากช่วงเดียวกันปีก่อน

จำแนกตามประเภทอาชีพ 5 อันดับแรก



จำแนกตามระดับการศึกษา

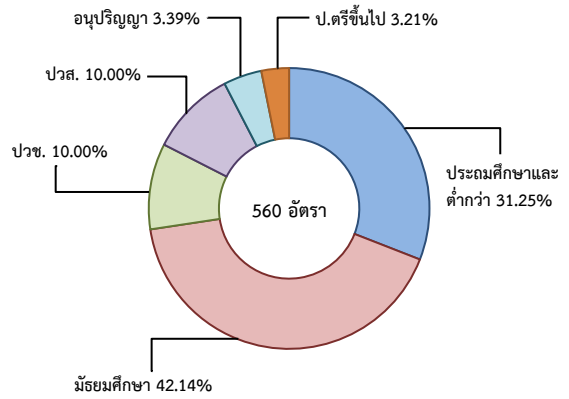


3. ความต้องการแรงงานใน 10 อุตสาหกรรมเป้าหมาย

มีจำนวน 560 อัตรา

- การแปรรูปอาหาร 65.00%
- ยานยนต์สมัยใหม่ 29.46%
- การบินและโลจิสติกส์ 2.86%
- การท่องเที่ยวกลุ่มรายได้ฯ 2.68%

จำแนกตามระดับการศึกษา



4. การเดินทางไปทำงานในต่างประเทศ

จำนวน 1 คน



ลดลง 96.97%

จากช่วงเดียวกันปีก่อน

จำแนกตามประเภทการเดินทาง

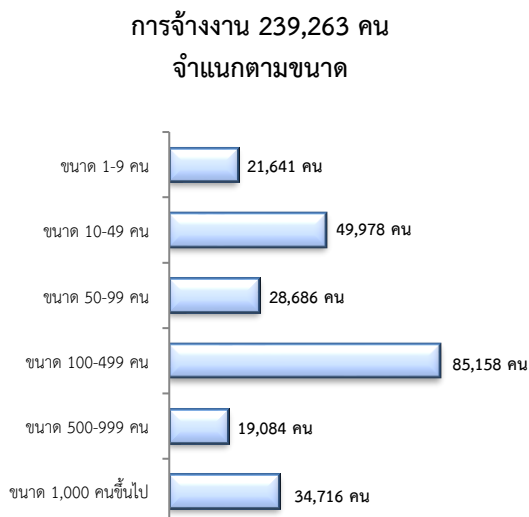
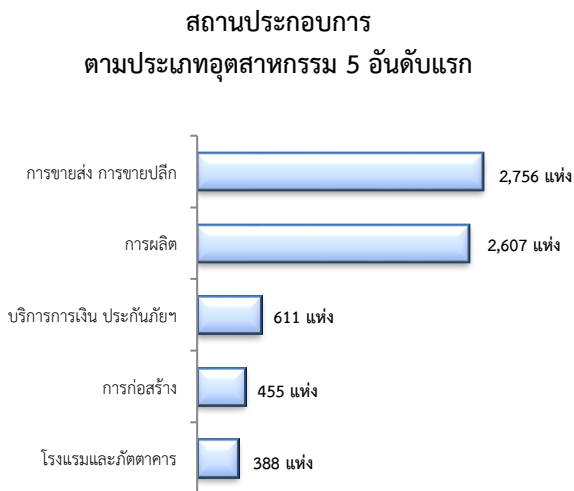
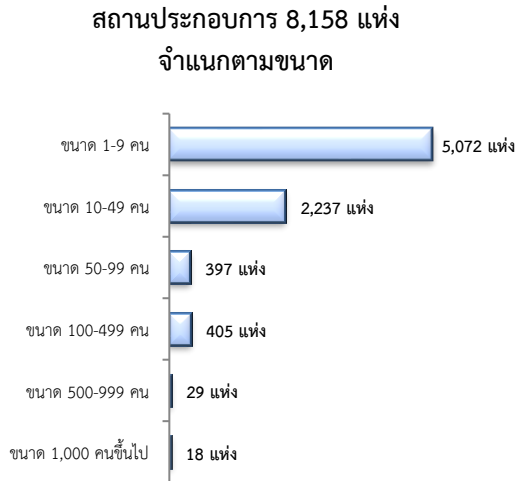


5. การทำงานของคนต่างด้าว

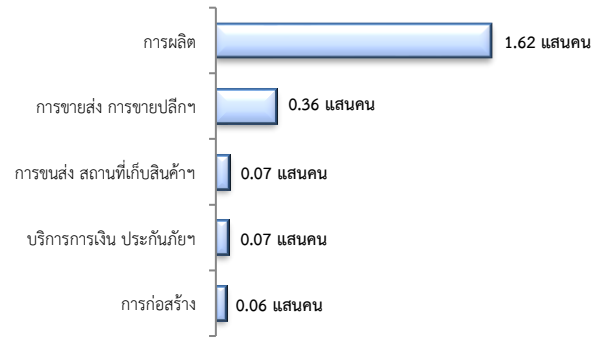
จำนวน 116,493 คน

- ชั่วคราวทั่วไป 2,569 คน - BOI 111 คน
- ชนกลุ่มน้อย 6,789 คน - พิสูจน์สัญชาติ 19,252 คน
- นำเข้า 36,693 คน - จำเป็นเร่งด่วน - คน
- เดินทางไป-กลับ - คน
- มติกรม.วันที่ 16 ม.ค.61 26,340 คน
- มติกรม.วันที่ 20 ส.ค.62 24,739 คน
- กลุ่มประมงทะเล - คน

6. จำนวนสถานประกอบการและลูกจ้าง



การจ้างงาน ตามประเภทอุตสาหกรรม 5 อันดับแรก



ที่มา : สำนักงานสถิติการและคุ้มครองแรงงานจังหวัด

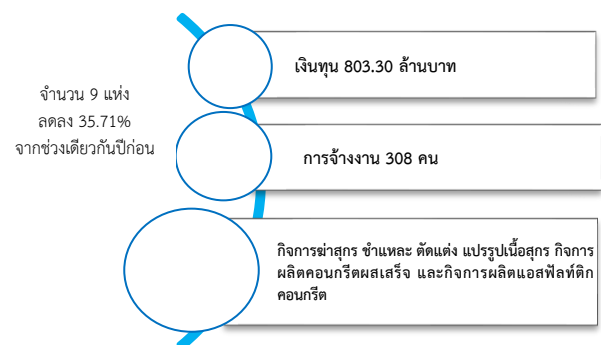
7. สถานประกอบการในระบบประกันสังคมเหลือ



จำนวนแรงงานต่างด้าวในระบบประกันสังคมเหลือ

- สถานประกอบการ จำนวน 2,330 แห่ง
- ผู้ประกันตน จำนวน 52,092 คน

8. โรงงานอุตสาหกรรมที่ได้รับอนุญาตให้ประกอบ กิจการใหม่



ที่มา : กรมโรงงานอุตสาหกรรม