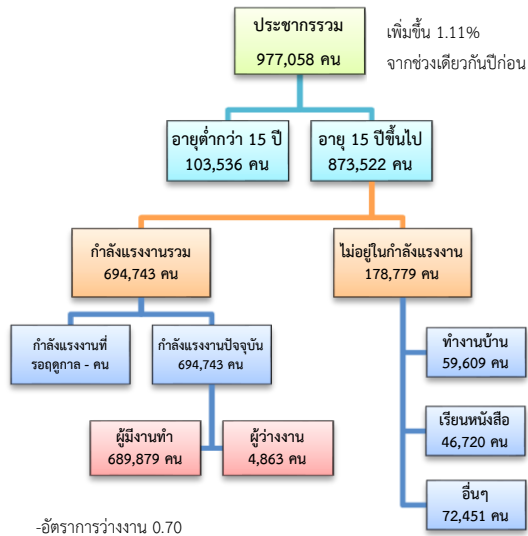


ข้อมูลสถานการณ์ด้านแรงงาน จังหวัดสมุทรสาคร เดือน เม.ย. 2561

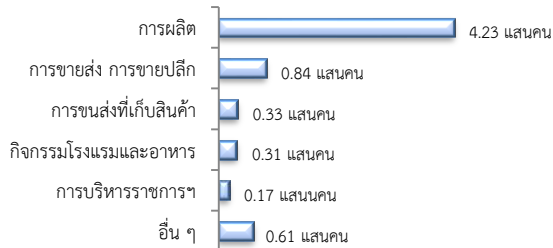
1. ประชากรในจังหวัดสมุทรสาคร ไตรมาส 1/2561



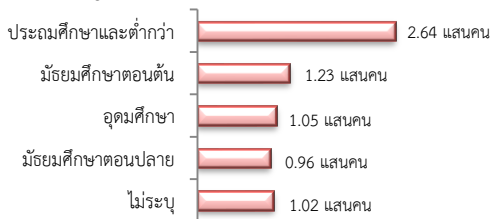
ผู้มีงานทำ 6.90 แสนคน เพิ่มขึ้น 1.13% จากปี 2560

- ในภาคเกษตร 4.19 หมื่นคน (6.07%)
- นอกภาคเกษตร 6.48 แสนคน (93.93%)

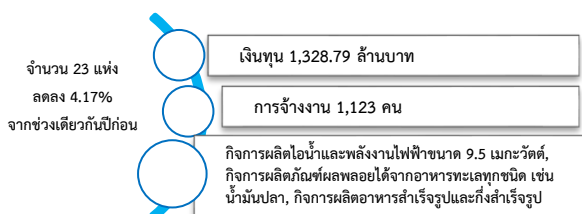
ผู้มีงานทำ จำแนกตามอุตสาหกรรม



ผู้มีงานทำ จำแนกตามระดับการศึกษา

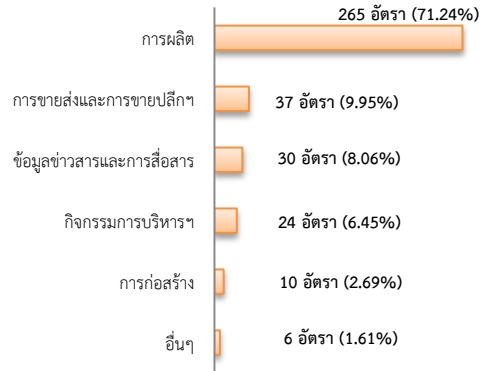


2. โรงงานอุตสาหกรรมที่ได้รับอนุญาตให้ประกอบกิจการใหม่เดือน เม.ย. 2561

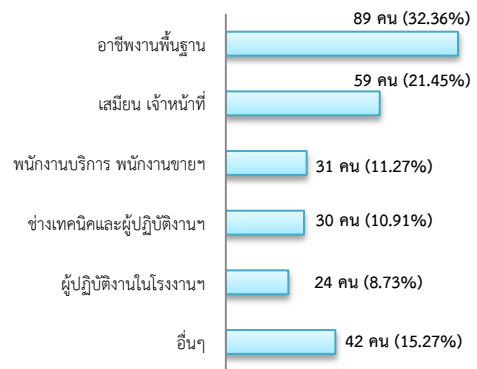


3. การให้บริการของสำนักงานจัดหางาน

ตำแหน่งงาน 372 อัตรา เพิ่มขึ้น 12.05% จากช่วงเดียวกันปีก่อน

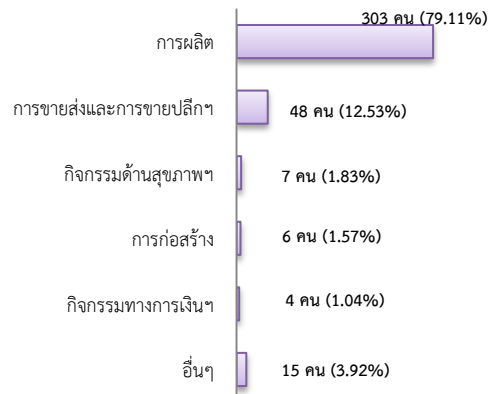


ผู้สมัครงาน 275 คน ลดลง 14.60% จากช่วงเดียวกันปีก่อน



การบรรจุนงาน 383 คน

ลดลง 18.16% จากช่วงเดียวกันปีก่อน

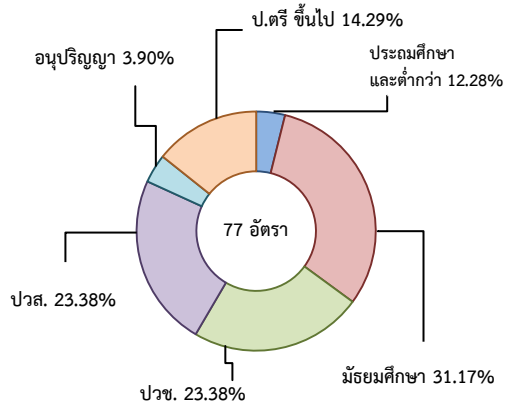


4. ความต้องการแรงงานใน 10 อุตสาหกรรมเป้าหมาย

เดือน เม.ย. 2561 มีจำนวน 77 อัตรา

- การแปรรูปอาหาร 100.00%

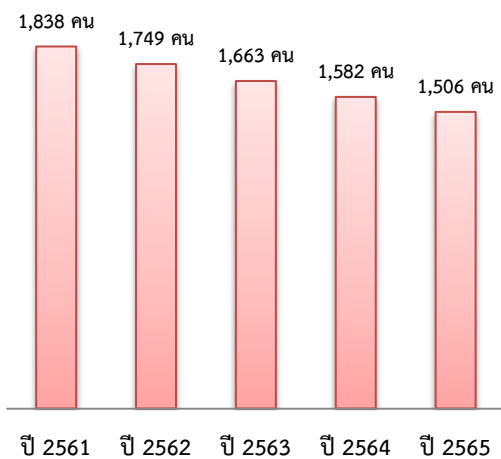
ความต้องการแรงงานใน 10 อุตสาหกรรม
เป้าหมาย จำแนกตามระดับการศึกษา



5. แนวโน้มความต้องการแรงงานใน 10 อุตสาหกรรมเป้าหมาย

ปี 2561 มีความต้องการแรงงาน 1,838 คน และมีแนวโน้มลดลงอย่างต่อเนื่อง โดยปี 2565 ลดลงจากปี 2561 ร้อยละ 18.06

แนวโน้มความต้องการแรงงาน
ใน 10 อุตสาหกรรมเป้าหมาย

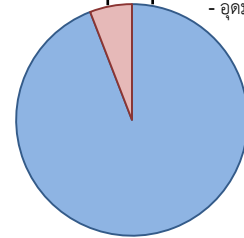


6. สถาบันการศึกษา

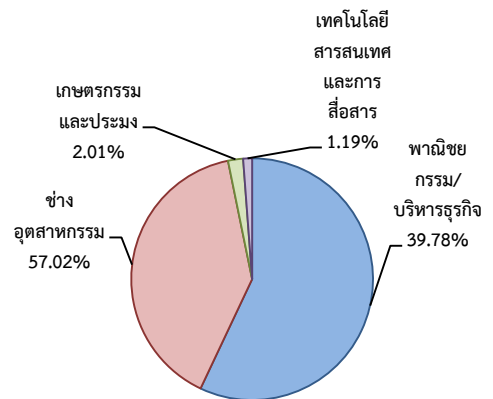
ทั้งหมด 162 แห่ง

เอกชน 24 แห่ง 14.81%
- ประถม/มัธยม 23 แห่ง
- อาชีวศึกษา 1 แห่ง

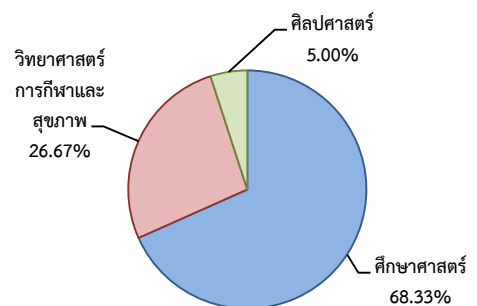
รัฐบาล 138 แห่ง 85.19%
- ประถม/มัธยม 132 แห่ง
- อาชีวศึกษา 5 แห่ง
- อุดมศึกษา 1 แห่ง



ผู้สำเร็จการศึกษาระดับปวช./ปวส.
ตามสาขาวิชา ปี 2560 จำนวน 2,436 คน



ผู้สำเร็จการศึกษาระดับปริญญาตรี ปี 2560
จำนวน 120 คน



ผู้สำเร็จการศึกษา จบสาขาที่สอดคล้องกับ 10
อุตสาหกรรมเป้าหมาย จำนวน 1,079 คน

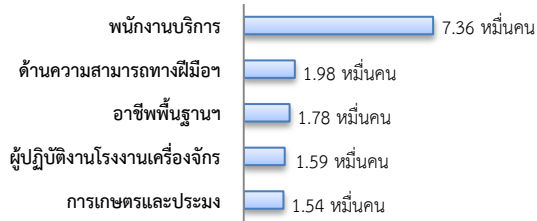
-ระดับ ปวช./ปวส. 1,047 คน (97.03%)

-ระดับปริญญาตรีขึ้นไป 32 คน (2.97%)

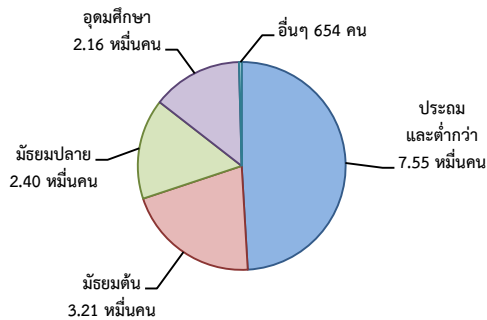
7. แรงงานนอกระบบมีจำนวน 1.54 แสนคน

- ชาย 9.19 แสนคน (59.74%)
- หญิง 6.20 แสนคน (40.26%)

แรงงานนอกระบบตามประเภทอาชีพ 5 อันดับแรก ปี 2560



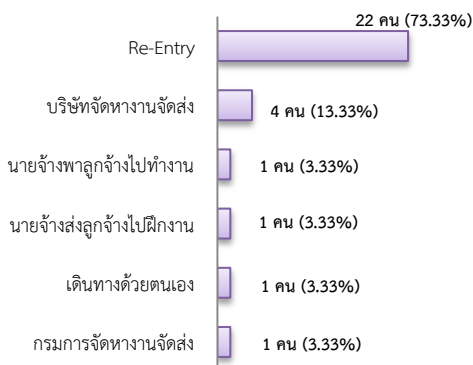
แรงงานนอกระบบตามระดับการศึกษา ปี 2560



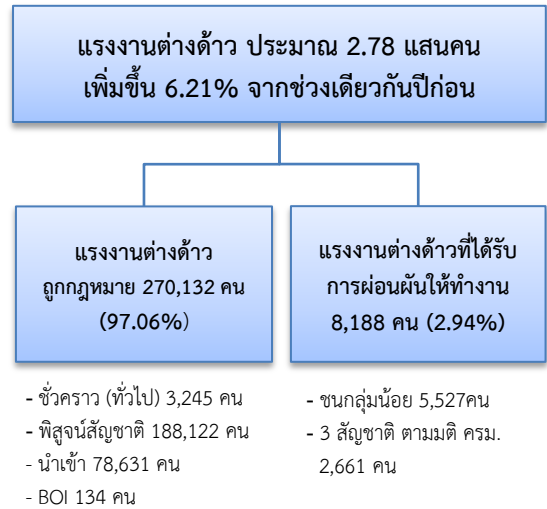
8. การเดินทางไปทำงานในต่างประเทศ

จากข้อมูลสำนักบริหารแรงงานไทยไปต่างประเทศ เดือน เม.ย. 2561 มีจำนวน 30 คน เพิ่มขึ้น 25.00% จากช่วงเดียวกันปีก่อน

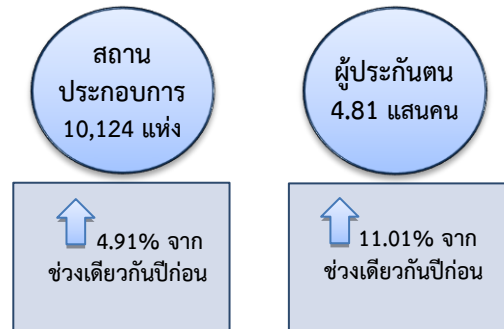
การเดินทางไปทำงานต่างประเทศ จำแนกตามประเภทการเดินทาง



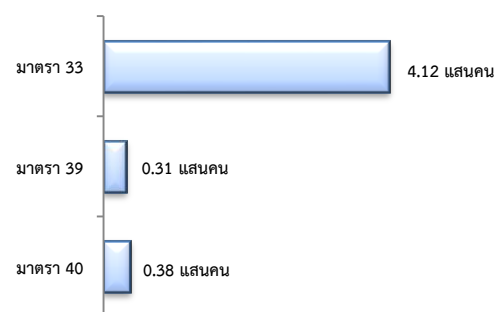
9. การทำงานของคนต่างด้าว



10. สถานประกอบการในระบบประกันสังคม



ผู้ประกันตน ทั้งหมด 4.81 แสนคน



จำนวนแรงงานต่างด้าวในระบบประกันสังคม

- สถานประกอบการ จำนวน 3,198 แห่ง
- ผู้ประกันตน จำนวน 122,632 คน