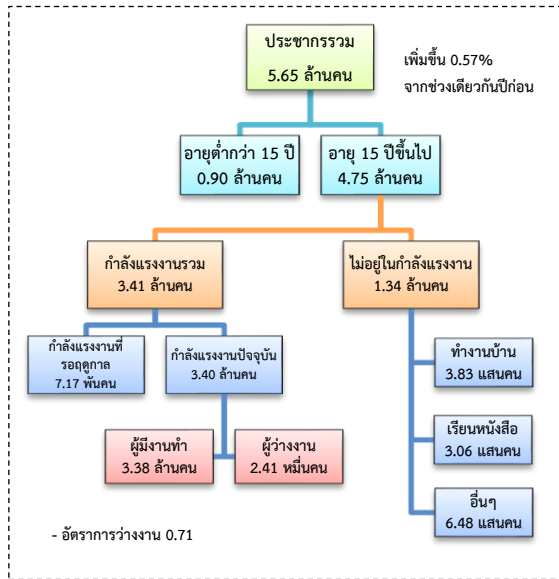


สถานการณ์ตลาดแรงงานภาคตะวันตก

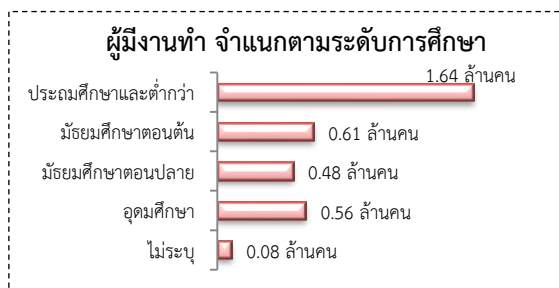
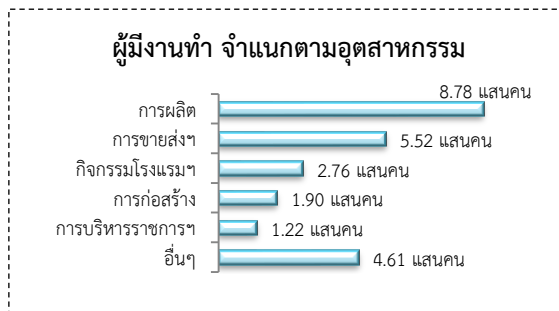
เดือน ธ.ค. 2560

1. ประชากรในภาคตะวันตก ไตรมาส 3/2560



ผู้มีงานทำ 3.38 ล้านคน ลดลง 1.11% จากปี 2559

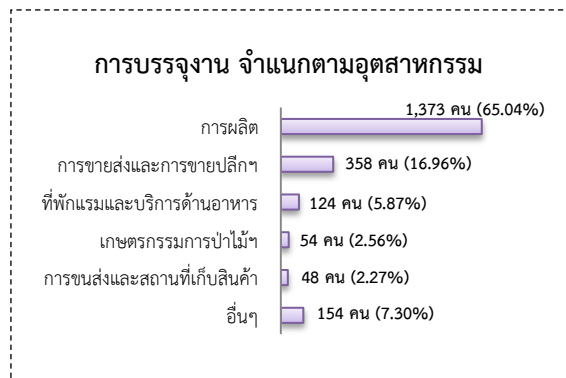
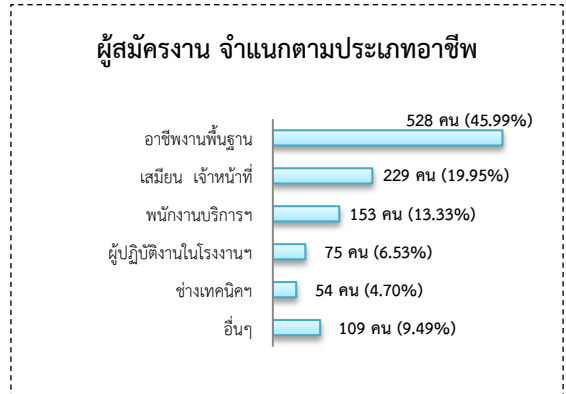
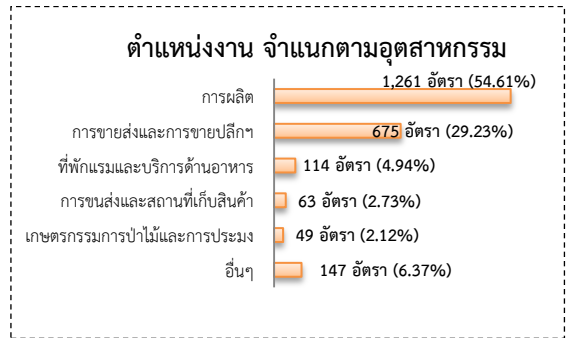
- ในภาคเกษตร 9.00 แสนคน (26.64%)
- นอกภาคเกษตร 2.48 ล้านคน (73.36%)



2. โรงงานอุตสาหกรรมที่ได้รับอนุญาตให้ประกอบกิจการใหม่เดือน ธ.ค. 2560 มีจำนวน 58 แห่ง ลดลง 36.26% จากช่วงเดียวกันปีก่อน เงินทุน 1,465.92 ล้านบาท การจ้างงาน 1,262 คน กิจการบดย่อยขึ้นส่วนอุปกรณ์อิเล็กทรอนิกส์ ไอซี แผงวงจรไฟฟ้าทุกชนิด กิจการวัสดุที่ไม่ใช่แล้วที่ไม่เป็นของเสียอันตราย กิจการการทำอาหารผสมหรืออาหารสำเร็จรูปสำหรับเลี้ยงสัตว์

3. การให้บริการของสำนักงานจัดหางาน

- ตำแหน่งงาน 2,309 อัตรา เพิ่มขึ้น 0.04% จากช่วงเดียวกันปีก่อน
- ผู้สมัครงาน 1,148 คน ลดลง 8.67% จากช่วงเดียวกันปีก่อน
- การบรรจุงาน 2,111 คน เพิ่มขึ้น 17.02% จากช่วงเดียวกันปีก่อน

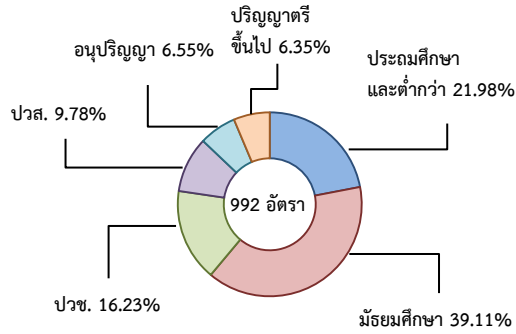


4. ความต้องการแรงงานใน 10 อุตสาหกรรม

เป้าหมาย เดือน ธ.ค. 2560 มีจำนวน 992 อัตรา

- การแปรรูปอาหาร 65.73%
- อิเล็กทรอนิกส์อัจฉริยะ 2.52%
- การท่องเที่ยว 12.60%
- การแพทย์ครบวงจร 0.71%
- ยานยนต์สมัยใหม่ 6.65%
- ดิจิทัล 0.50%
- การบินและโลจิสติกส์ 6.35%
- การเกษตรและเทคโนโลยีชีวภาพ 4.94%

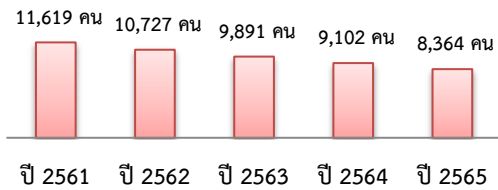
**ความต้องการแรงงานใน 10 อุตสาหกรรม
เป้าหมาย จำแนกตามระดับการศึกษา**



**5. แนวโน้มความต้องการแรงงานใน 10
อุตสาหกรรมเป้าหมาย**

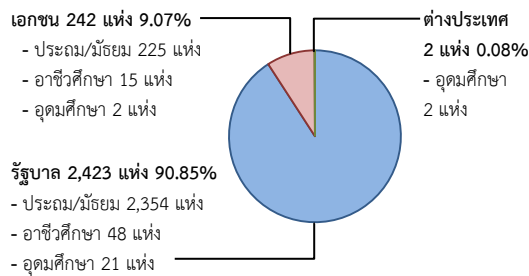
ปี 2561 มีความต้องการแรงงาน 11,619 คน และมีแนวโน้มลดลงอย่างต่อเนื่อง โดยปี 2565 ลดลงจากปี 2561 ร้อยละ 28.01

**แนวโน้มความต้องการแรงงาน
ใน 10 อุตสาหกรรมเป้าหมาย**



6. สถาบันการศึกษา

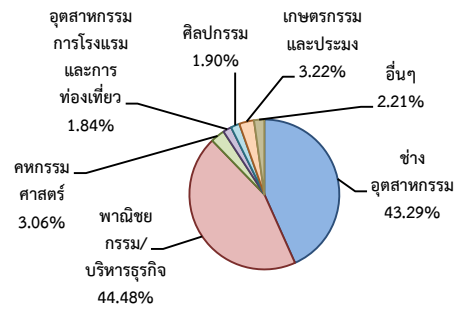
ทั้งหมด 2,667 แห่ง



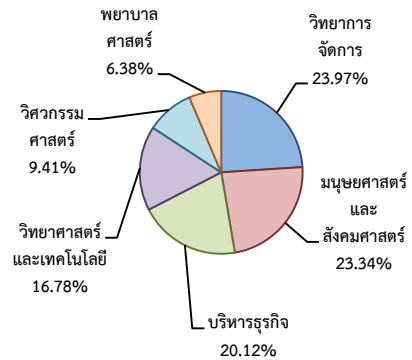
**ผู้สำเร็จการศึกษา จบสาขาที่สอดคล้องกับ 10
อุตสาหกรรมเป้าหมาย จำนวน 14,086 คน**

- ระดับ ปวช./ปวส. 8,964 คน (63.64%)
- ระดับปริญญาตรีขึ้นไป 5,122 คน (36.36%)

**ผู้สำเร็จการศึกษาระดับปวช./ปวส.
ตามสาขาวิชา ปี 2559 จำนวน 17,260 คน**



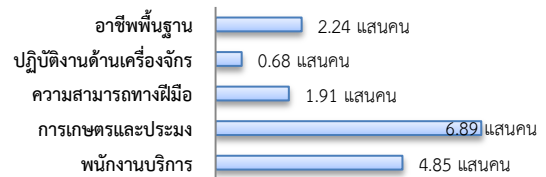
**ผู้สำเร็จการศึกษาระดับปริญญาตรี ปี 2559
จำนวน 11,393 คน**



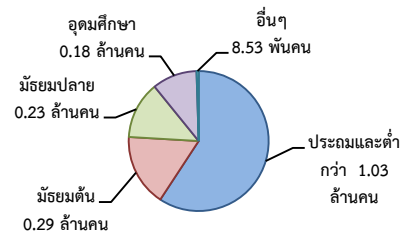
7. แรงงานนอกระบบมีจำนวน 1.73 ล้านคน

- ชาย 9.41 แสนคน (54.30%)
- หญิง 7.92 แสนคน (45.70%)

**แรงงานนอกระบบตามประเภทอาชีพ
5 อันดับแรก ปี 2559**



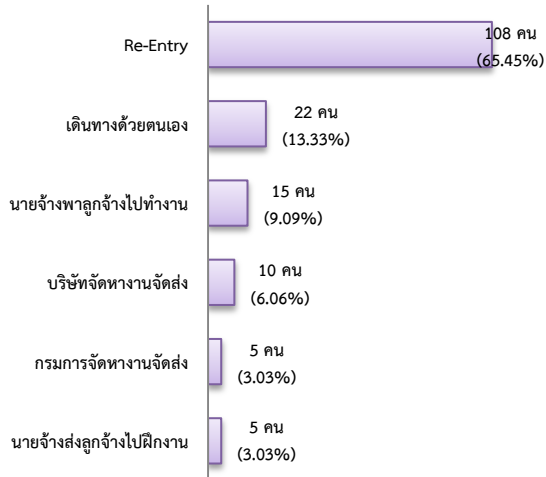
แรงงานนอกระบบตามระดับการศึกษา ปี 2559



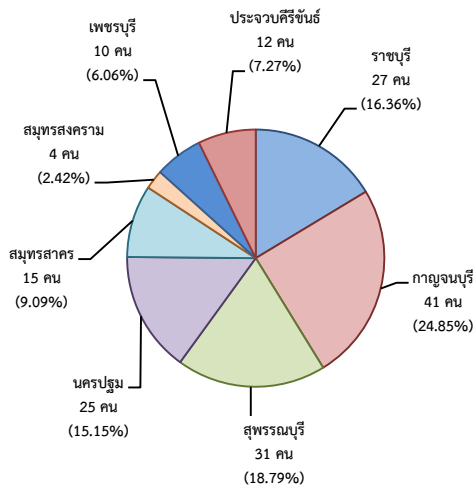
8. การเดินทางไปทำงานในต่างประเทศ

จากข้อมูลสำนักบริหารแรงงานไทยไปต่างประเทศ เดือน ธ.ค. 2560 มีจำนวน 165 คน เพิ่มขึ้น 3.77% จากช่วงเดียวกันปีก่อน

การเดินทางไปทำงานต่างประเทศ ของแรงงานภาคตะวันตก จำแนกตามประเภทการเดินทาง



การเดินทางไปทำงานต่างประเทศของแรงงานภาคตะวันตก จำแนกตามภูมิภาค

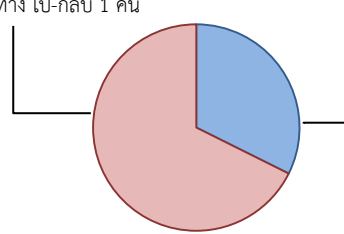


9. การทำงานของคนต่างด้าว

มีแรงงานต่างด้าว คงเหลือประมาณ 6.01 แสนคน เพิ่มขึ้น 10.56% จากช่วงเดียวกันปีก่อน

แรงงานต่างด้าวทั้งหมด จำแนกตามประเภทการอนุญาต

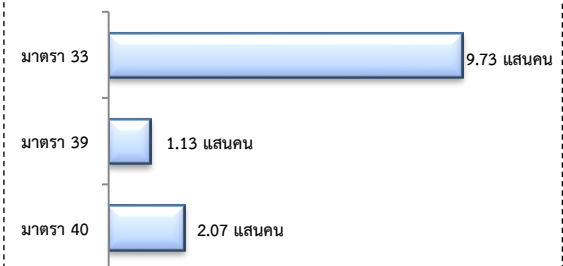
แรงงานต่างด้าวถูกกฎหมาย	แรงงานต่างด้าวที่ได้รับ การผ่อนผันให้ทำงาน
445,355 คน (74.07%)	155,904 คน (25.93%)
- ชั่วคราว (ทั่วไป) 9,812 คน	- ชนกลุ่มน้อย 25,480 คน
- พิสูจน์สัญชาติ 309,448 คน	- 3 สัญชาติ ตามประกาศ คสช. 130,424 คน
- นำเข้า 125,532 คน	
- BOI 562 คน	
- เดินทาง ไป-กลับ 1 คน	



10. สถานประกอบการในระบบประกันสังคม

- สถานประกอบการ จำนวน 35,458 แห่ง เพิ่มขึ้น 2.27% จากช่วงเดียวกันปีก่อน
- ผู้ประกันตนประมาณ 1.29 ล้านคน เพิ่มขึ้น 7.63% จากช่วงเดียวกันปีก่อน

ผู้ประกันตน ทั้งหมด 1.29 ล้านคน



สถานประกอบการในระบบประกันสังคม จำแนกตามจังหวัด

