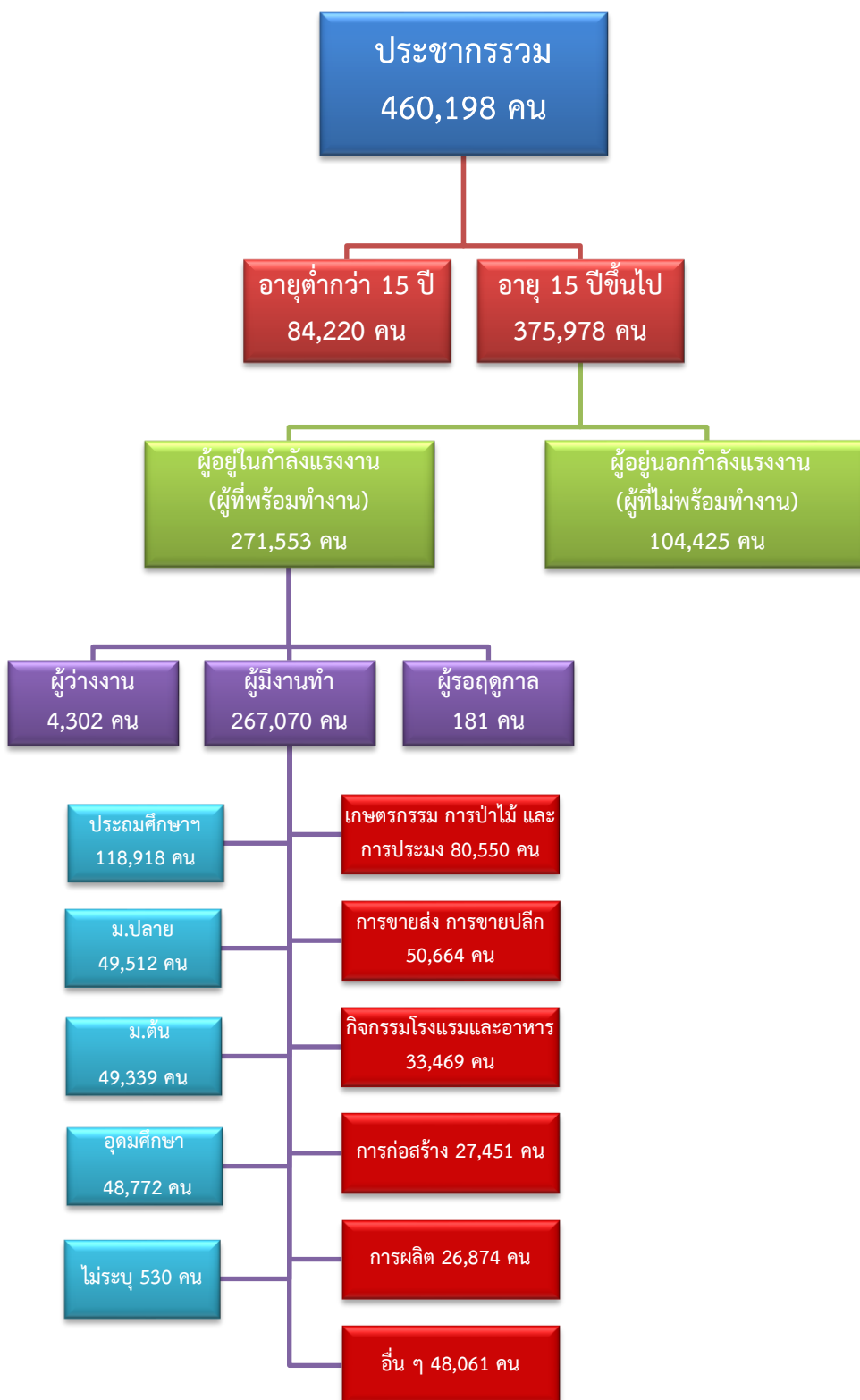


ข้อมูลสถานการณ์ด้านแรงงาน จังหวัดประจวบคีรีขันธ์ เดือนเมษายน 2564

1. ข้อมูลการทำงานของประชากร ไตรมาส 4/2563



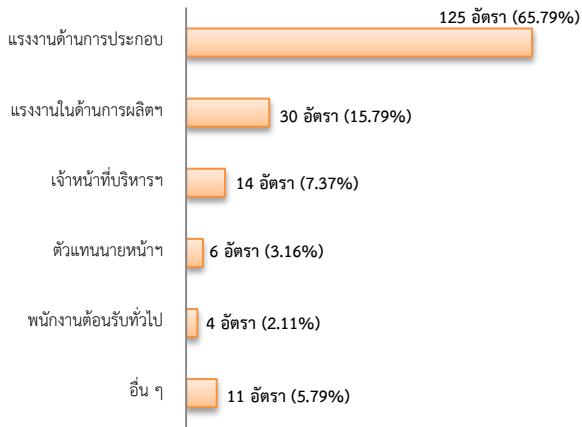
ที่มา : สำนักงานสถิติแห่งชาติ

2. การให้บริการจัดหางานของรัฐ

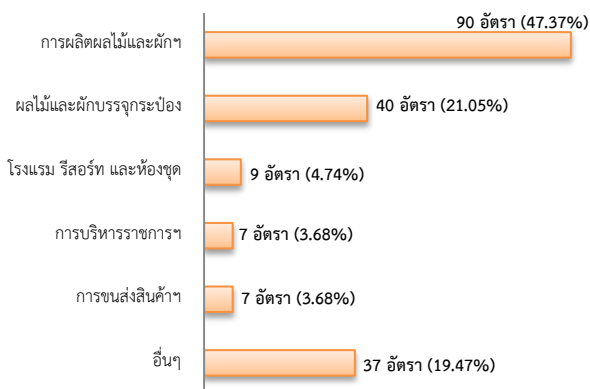
ตำแหน่งงาน 190 อัตรา

- ลดลง 50.39% จากเดือนที่ผ่านมา
- ลดลง 35.59% จากช่วงเดียวกันปีก่อน

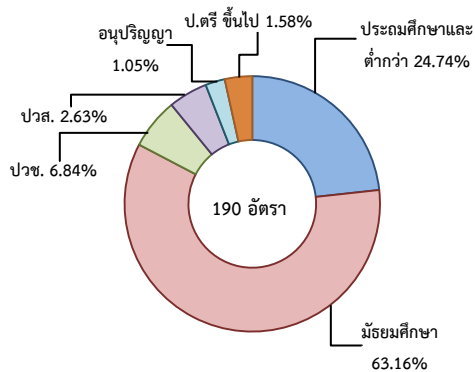
จำแนกตามประเภทอาชีพ 5 อันดับแรก



จำแนกตามประเภทอุตสาหกรรม 5 อันดับแรก



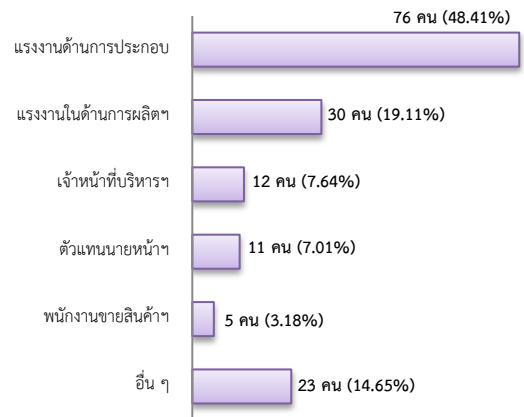
จำแนกตามระดับการศึกษา



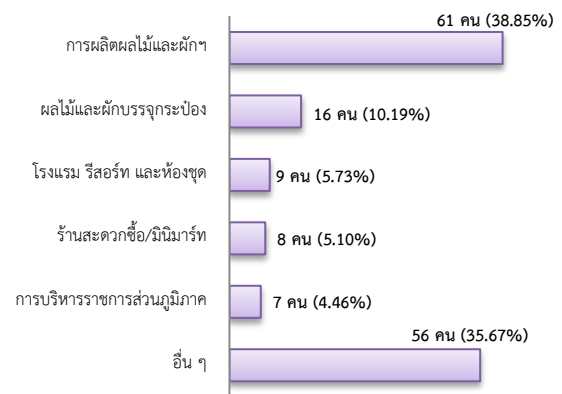
การบรรจุงาน 157 คน

- ลดลง 23.79% จากเดือนที่ผ่านมา
- เพิ่มขึ้น 9.03% จากช่วงเดียวกันปีก่อน

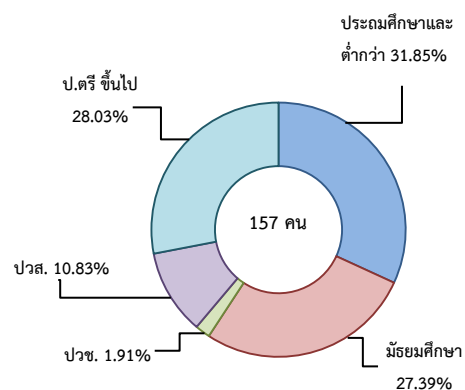
จำแนกตามประเภทอาชีพ 5 อันดับแรก



จำแนกตามประเภทอุตสาหกรรม 5 อันดับแรก



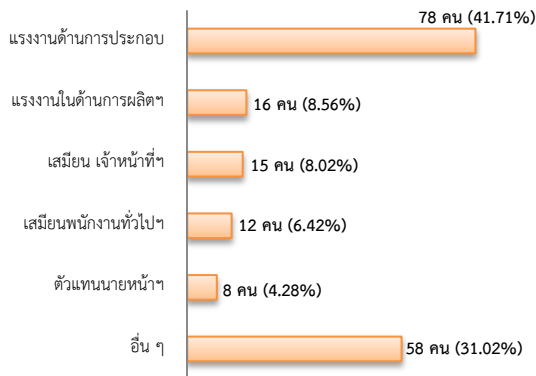
จำแนกตามระดับการศึกษา



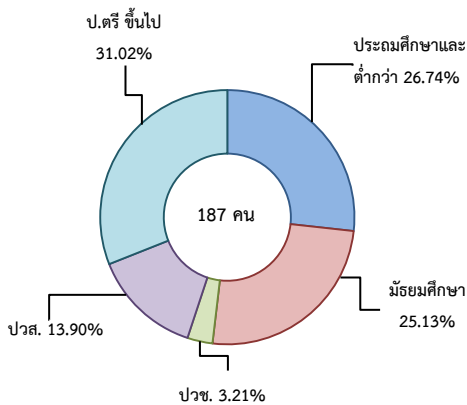
ผู้สมัครงาน (รวมทุกการให้บริการ) 187 คน

- ลดลง 16.14% จากเดือนที่ผ่านมา
- ลดลง 35.74% จากช่วงเดียวกันปีก่อน

จำแนกตามประเภทอาชีพ 5 อันดับแรก



จำแนกตามระดับการศึกษา



ความต้องการแรงงานใน 10 อุตสาหกรรมเป้าหมาย

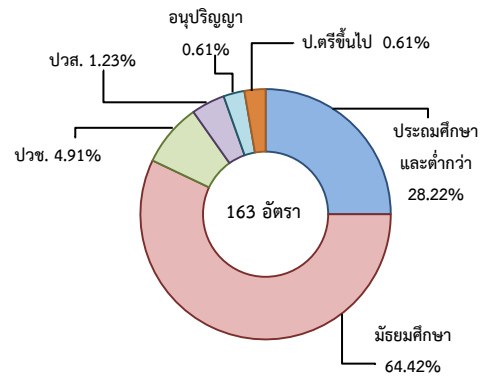
มีจำนวน 163 อัตรา

- ลดลง 46.91% จากเดือนที่ผ่านมา
- เพิ่มขึ้น ประมาณ 1 เท่า จากช่วงเดียวกันปีก่อน

10 อุตสาหกรรมเป้าหมาย ที่มีความต้องการ

- การแปรรูปอาหาร 83.44%
- การท่องเที่ยวในกลุ่มรายได้ฯ 6.75%
- การบินและโลจิสติกส์ 4.29%
- การแพทย์ครบวงจร 3.68%
- ดิจิทัล 1.84%

จำแนกตามระดับการศึกษา



ที่มา : ระบบบริการจัดหางานในประเทศผ่านระบบอิเล็กทรอนิกส์ (e-Service) กรมการจัดหางาน

3. การเดินทางไปทำงานในต่างประเทศ จำนวน 9 คน

- ลดลง 10.00% จากเดือนที่ผ่านมา
- เพิ่มขึ้น ประมาณ 8 เท่า จากช่วงเดียวกันปีก่อน

จำแนกตามประเภทการเดินทาง	จำนวน	ร้อยละ
- เดินทางด้วยตนเอง	2	22.22
- กรมการจัดหางานจัดส่ง	2	22.22
- นายจ้างพาลูกจ้างไปทำงาน	1	11.11
- นายจ้างส่งลูกจ้างไปฝึกงาน	0	0.00
- บริษัทจัดหางานจัดส่ง	0	0.00
- RE-ENTRY	4	44.44
รวม	9	100.00

ที่มา : กองบริหารแรงงานไทยไปต่างประเทศ

4. การทำงานของคนต่างด้าวคงเหลือ

จำนวน 28,613 คน

- เพิ่มขึ้น 7.92% จากเดือนที่ผ่านมา
- เพิ่มขึ้น 1.94% จากช่วงเดียวกันปีก่อน

จำแนกตามการอนุญาต ดังนี้

- ชั่วคราวทั่วไป 964 คน
- พิสูจน์สัญชาติ - คน
- นำเข้า 2,736 คน
- ยื่นคำขอทดแทน - คน
- BOI 35 คน
- ชนกลุ่มน้อย 451 คน
- มติกรม.วันที่ 29 ธ.ค.63 2,101 คน
- มติกรม.วันที่ 20 ส.ค.62 20,972 คน
- มติกรม.วันที่ 4 ส.ค. 63 1,354 คน

ที่มา : สำนักงานจัดหางานจังหวัด

5. จำนวนสถานประกอบการและลูกจ้าง คงเหลือ

สถานประกอบการ 4,533 แห่ง

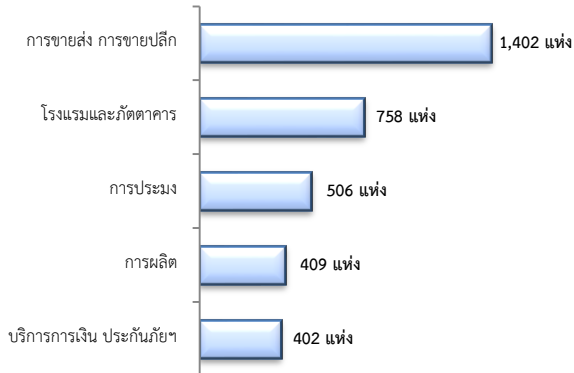
- เพิ่มขึ้น 0.24% จากเดือนที่ผ่านมา
- เพิ่มขึ้น 4.91% จากช่วงเดียวกันปีก่อน

จำแนกตามขนาด



สถานประกอบการ

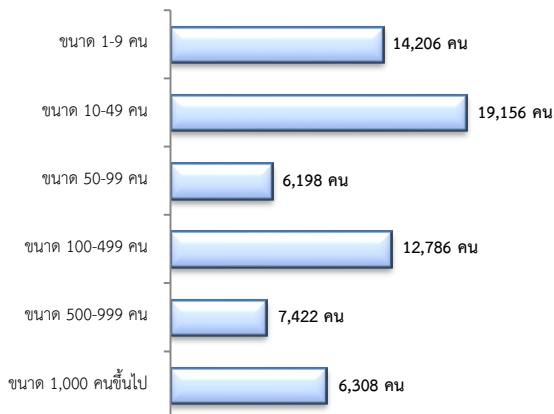
ตามประเภทอุตสาหกรรม 5 อันดับแรก



การจ้างงาน 66,076 คน

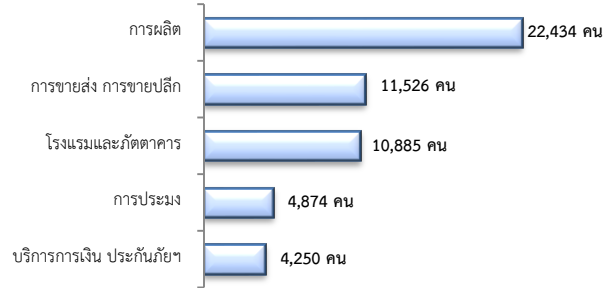
- ลดลง 0.21% จากเดือนที่ผ่านมา
- ลดลง 3.82% จากช่วงเดียวกันปีก่อน

จำแนกตามขนาด



การจ้างงาน

ตามประเภทอุตสาหกรรม 5 อันดับแรก



ที่มา : สำนักงานสวัสดิการและคุ้มครองแรงงานจังหวัด

6. สถานประกอบการในระบบประกันสังคมคงเหลือ

สถานประกอบการ 3,535 แห่ง

- ลดลง 0.14% จากเดือนที่ผ่านมา
- เพิ่มขึ้น 0.68% จากช่วงเดียวกันปีก่อน

ผู้ประกันตน 96,736 คน

- ลดลง 0.18% จากเดือนที่ผ่านมา
- ลดลง 2.14% จากช่วงเดียวกันปีก่อน

มาตรา	มี.ค.	เม.ย.	เม.ย.	จากเดือนก่อน	จากช่วงเดียวกันปีก่อน
ม.33 (คน)	64	63	64	-0.76	-9.16
ม.39 (คน)	11,408	10,121	11,577	1.48	14.39
ม.40 (คน)	26,490	24,268	26,597	0.40	9.60

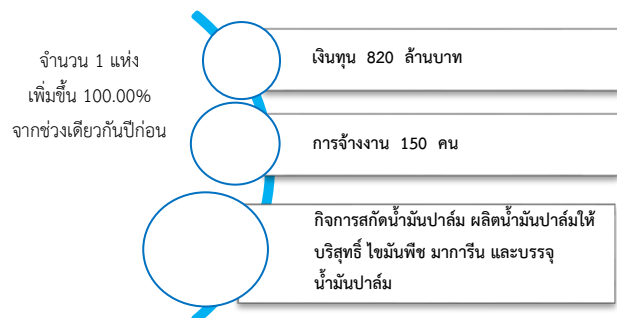
ที่มา : กองวิจัยและพัฒนา สำนักงานประกันสังคม (www.sso.go.th)

จำนวนแรงงานต่างด้าวในระบบประกันสังคมคงเหลือ

- สถานประกอบการ จำนวน 742 แห่ง
- ผู้ประกันตน จำนวน 9,484 คน

ที่มา : สำนักงานประกันสังคมจังหวัด

7. โรงงานอุตสาหกรรมที่ได้รับอนุญาตให้ประกอบกิจการใหม่



ที่มา : กรมโรงงานอุตสาหกรรม