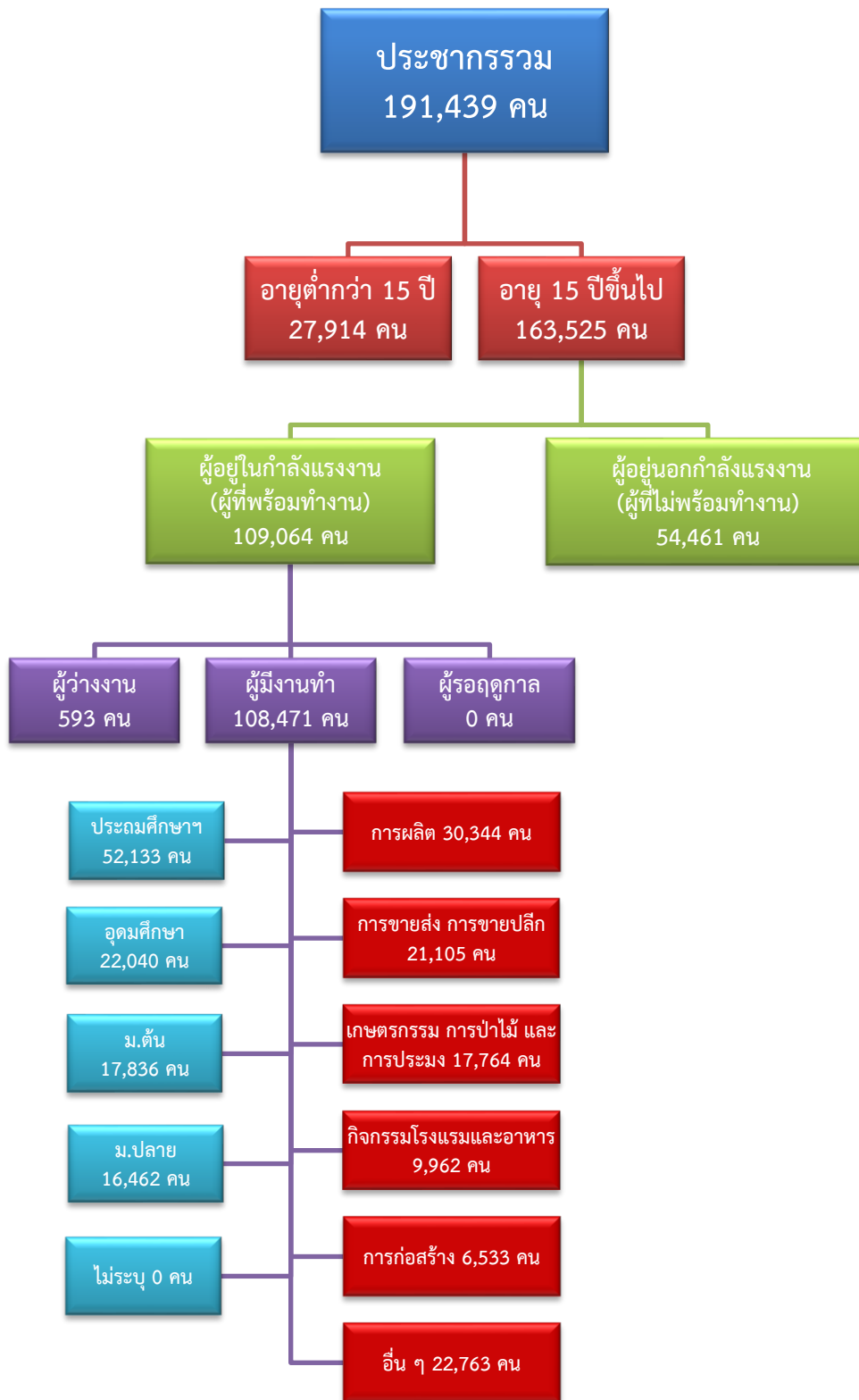


ข้อมูลสถานการณ์ด้านแรงงาน จังหวัดสมุทรสงคราม เดือนมกราคม 2563

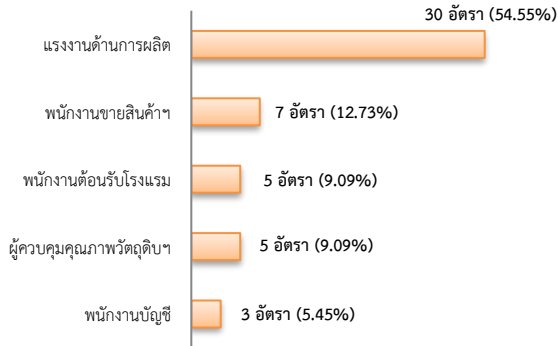
1. ข้อมูลการทำงานของประชากร ไตรมาส 4/2562



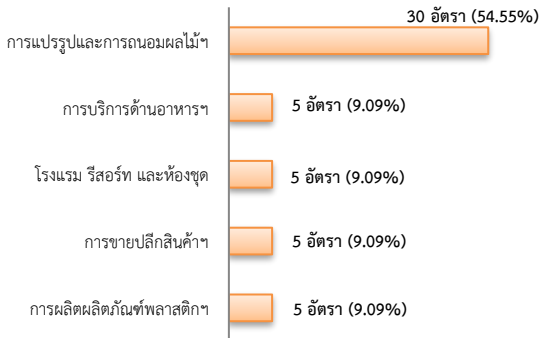
2. การให้บริการจัดหางานของรัฐ

- ตำแหน่งงาน 55 อัตรา ลดลง 82.65% จากช่วงเดียวกันปีก่อน

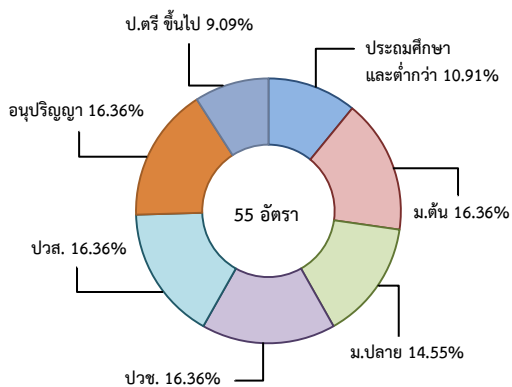
จำแนกตามประเภทอาชีพ 5 อันดับแรก



จำแนกตามประเภทอุตสาหกรรม 5 อันดับแรก

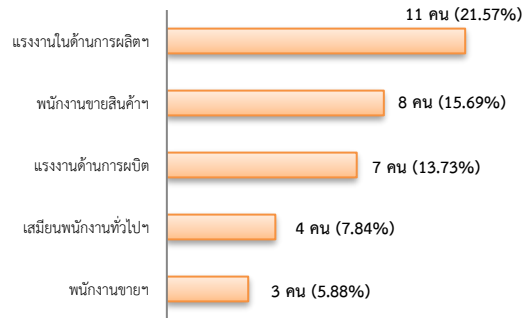


จำแนกตามระดับการศึกษา

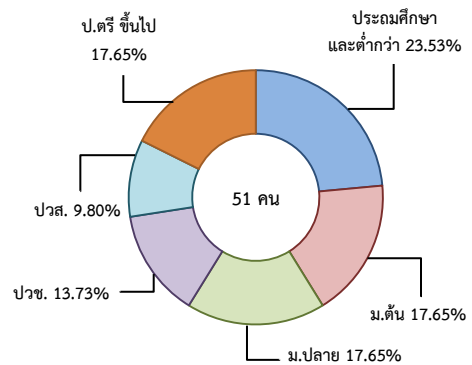


- ผู้สมัครงาน (รวมทุกการให้บริการ) 51 คน ลดลง 78.84% จากช่วงเดียวกันปีก่อน

จำแนกตามประเภทอาชีพ 5 อันดับแรก

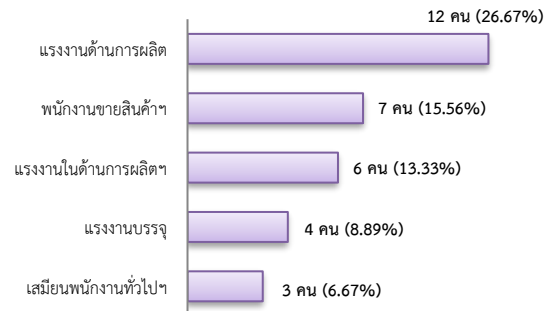


จำแนกตามระดับการศึกษา

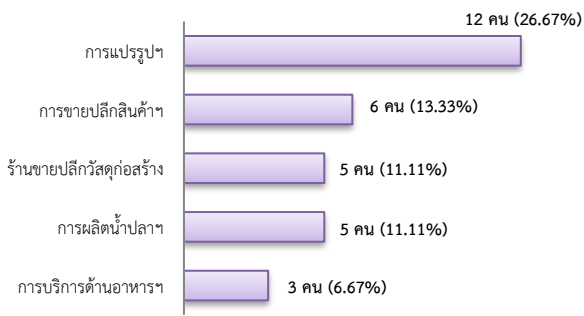


- การบรรจุงาน 45 คน ลดลง 80.00% จากช่วงเดียวกันปีก่อน

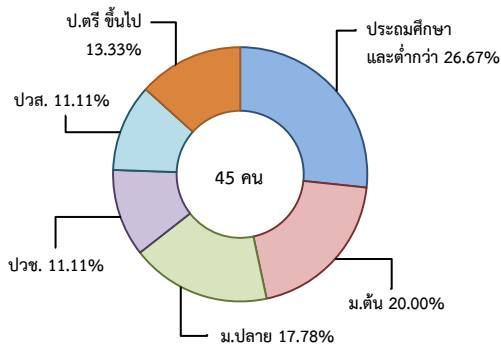
จำแนกตามประเภทอาชีพ 5 อันดับแรก



จำแนกตามประเภทอุตสาหกรรม 5 อันดับแรก



จำแนกตามระดับการศึกษา

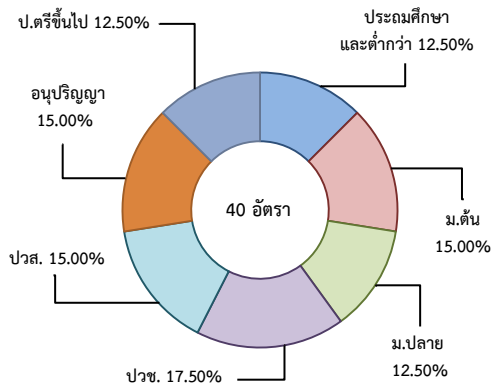


3. ความต้องการแรงงานใน 10 อุตสาหกรรมเป้าหมาย

มีจำนวน 40 อัตรา

- การแปรรูปอาหาร 75.00%
- การท่องเที่ยวในกลุ่มรายได้ฯ 25.00%

จำแนกตามระดับการศึกษา



4. การเดินทางไปทำงานในต่างประเทศ

จำนวน 2 คน ลดลง 71.43% จากช่วงเดียวกันปีก่อน



จำแนกตามประเภทการเดินทาง



5. การทำงานของคนต่างด้าว

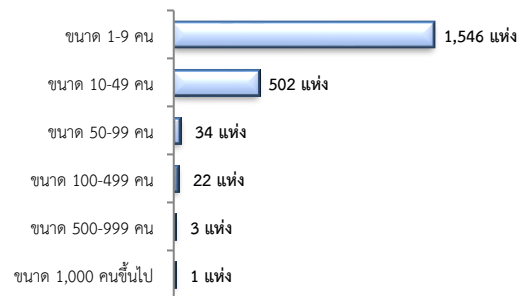
จำนวน 14,794 คน

- ชั่วคราวทั่วไป 91 คน - BOI - คน
- ชนกลุ่มน้อย 497 คน - พิสูจน์สัญชาติ 1,190 คน
- นำเข้า 3,039 คน - จำเป็นเร่งด่วน - คน
- เดินทางไป-กลับ - คน
- มติครม.วันที่ 16 ม.ค.61 6,794 คน
- มติครม.วันที่ 20 ส.ค.62 2,942 คน
- กลุ่มประมงทะเล 241 คน

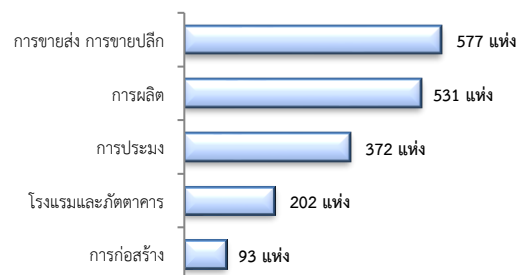
6. จำนวนสถานประกอบการและลูกจ้าง

สถานประกอบการ 2,108 แห่ง

จำแนกตามขนาด

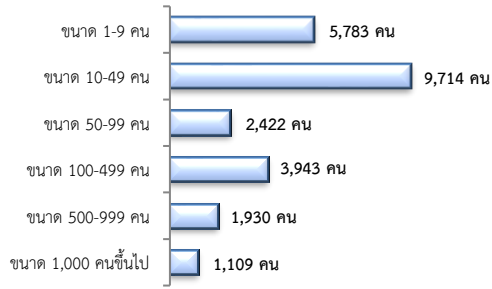


สถานประกอบการตามประเภทอุตสาหกรรม 5 อันดับแรก



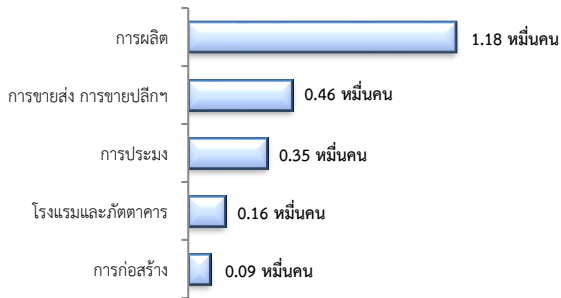
การจ้างงาน 24,901 คน

จำแนกตามขนาด



การจ้างงาน

ตามประเภทอุตสาหกรรม 5 อันดับแรก



ที่มา : สำนักงานสวัสดิการและคุ้มครองแรงงานจังหวัด

7. สถานประกอบการในระบบประกันสังคมคงเหลือ

สถานประกอบการ

1,609 แห่ง



เพิ่มขึ้น 4.35%

จากช่วงเดียวกันปีก่อน

ผู้ประกันตน

4.43 หมื่นคน

- ม.33 จำนวน 2.20 หมื่นคน

- ม.39 จำนวน 4.86 พันคน

- ม.40 จำนวน 1.75 หมื่นคน



เพิ่มขึ้น 7.94%

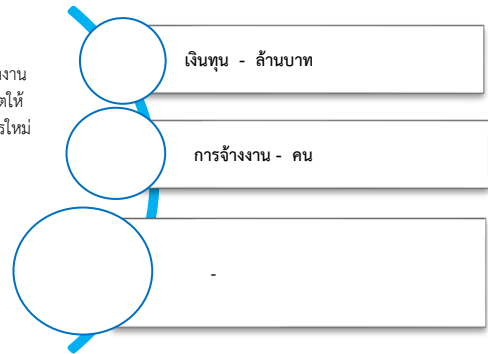
จากช่วงเดียวกันปีก่อน

จำนวนแรงงานต่างด้าวในระบบประกันสังคมคงเหลือ

- สถานประกอบการ จำนวน 633 แห่ง
- ผู้ประกันตน จำนวน 6,511 คน

8. โรงงานอุตสาหกรรมที่ได้รับอนุญาตให้ประกอบกิจการใหม่

ไม่มีจำนวนโรงงาน
ที่ได้รับอนุญาตให้
ประกอบกิจการใหม่



ที่มา : กรมโรงงานอุตสาหกรรม