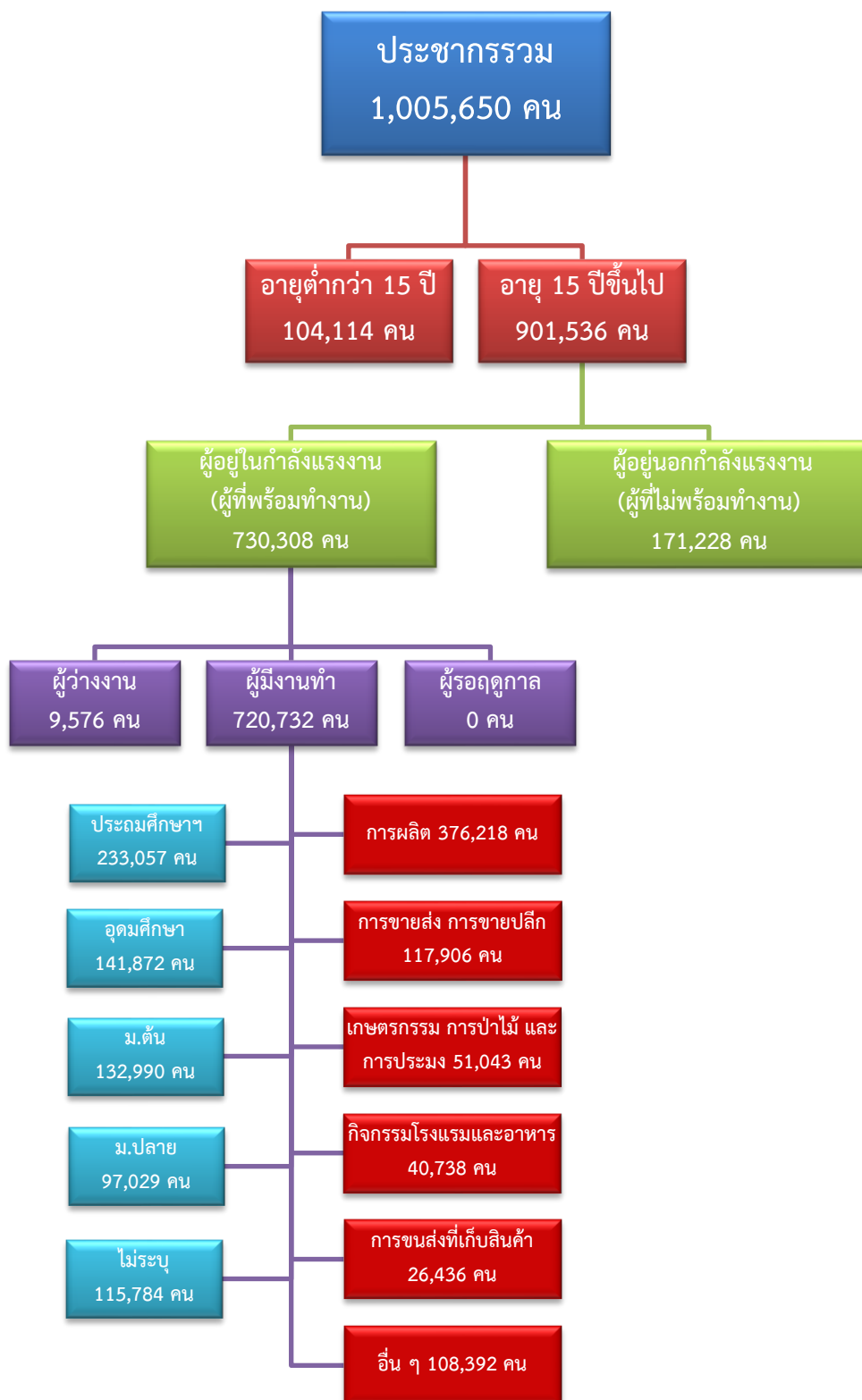


ข้อมูลสถานการณ์ด้านแรงงาน จังหวัดสมุทรสาคร เดือนเมษายน 2564

1. ข้อมูลการทำงานของประชากร ไตรมาส 4/2563



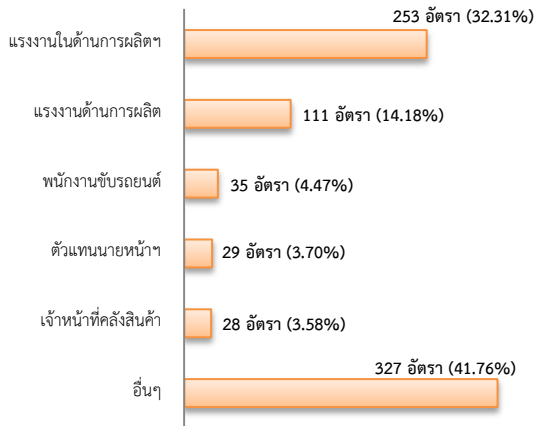
ที่มา : สำนักงานสถิติแห่งชาติ

2. การให้บริการจัดหางานของรัฐ

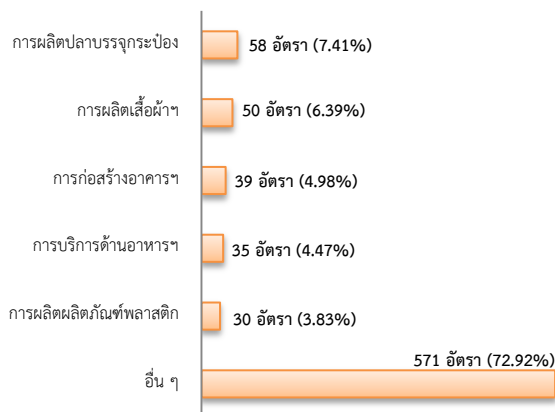
ตำแหน่งงาน 783 อัตรา

- ลดลง 14.43% จากเดือนที่ผ่านมา
- เพิ่มขึ้น ประมาณ 1 เท่า จากช่วงเดียวกันปีก่อน

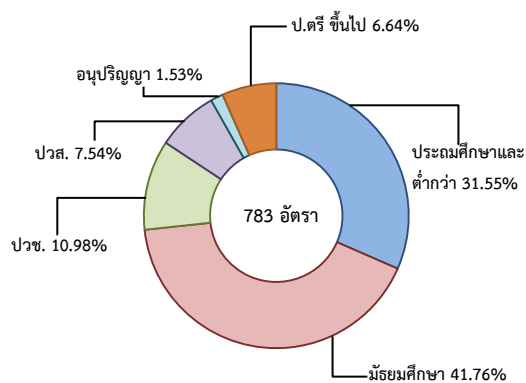
จำแนกตามประเภทอาชีพ 5 อันดับแรก



จำแนกตามประเภทอุตสาหกรรม 5 อันดับแรก



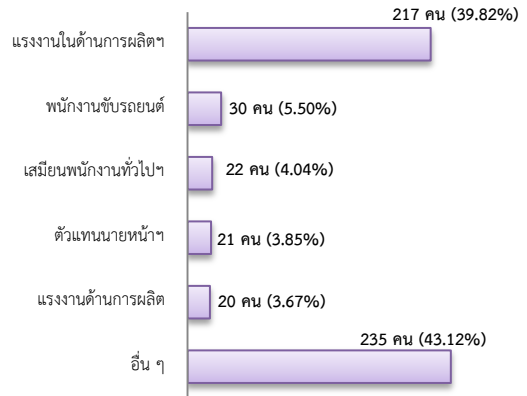
จำแนกตามระดับการศึกษา



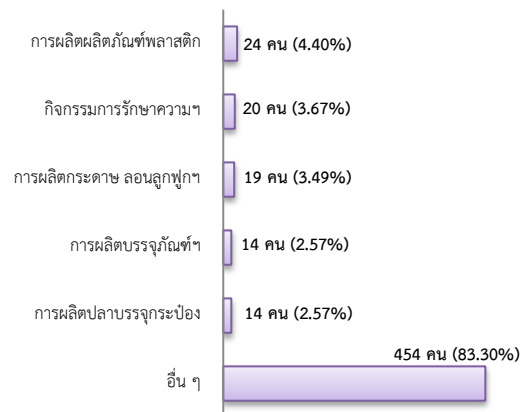
การบรรจุงาน 545 คน

- ลดลง 22.14% จากเดือนที่ผ่านมา
- เพิ่มขึ้น ประมาณ 2 เท่า จากช่วงเดียวกันปีก่อน

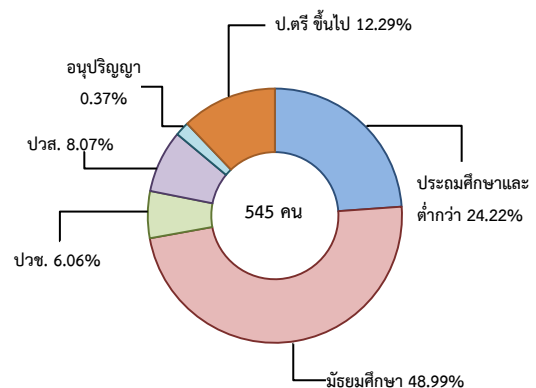
จำแนกตามประเภทอาชีพ 5 อันดับแรก



จำแนกตามประเภทอุตสาหกรรม 5 อันดับแรก



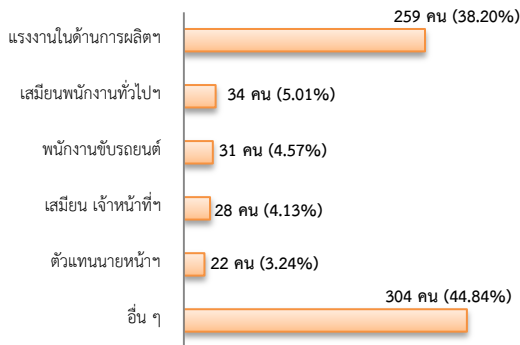
จำแนกตามระดับการศึกษา



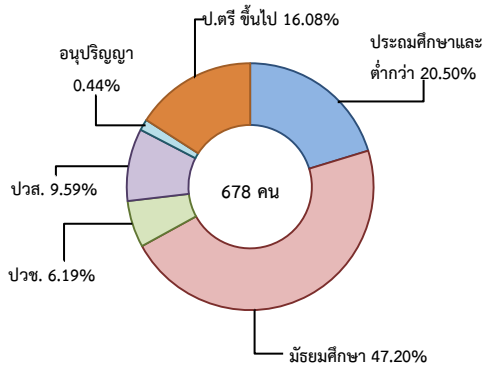
ผู้สมัครงาน (รวมทุกการให้บริการ) 678 คน

- ลดลง 17.62% จากเดือนที่ผ่านมา
- เพิ่มขึ้น ประมาณ 1 เท่า จากช่วงเดียวกันปีก่อน

จำแนกตามประเภทอาชีพ 5 อันดับแรก



จำแนกตามระดับการศึกษา



ความต้องการแรงงานใน 10 อุตสาหกรรมเป้าหมาย

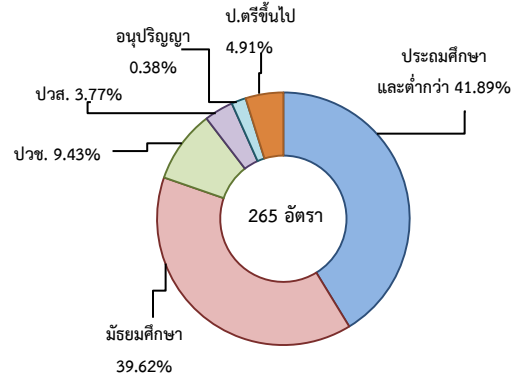
มีจำนวน 265 อัตรา

- ลดลง 12.85 จากเดือนที่ผ่านมา
- เพิ่มขึ้น ประมาณ 1 เท่า จากช่วงเดียวกันปีก่อน

10 อุตสาหกรรมเป้าหมาย ที่มีความต้องการ

- การแปรรูปอาหาร 64.15%
- การท่องเที่ยวกลุ่มรายได้ฯ 13.58%
- ยานยนต์สมัยใหม่ 7.92%
- การบินและโลจิสติกส์ 6.04%
- เชื้อเพลิงชีวภาพฯ และอิเล็กทรอนิกส์อัจฉริยะ มีจำนวนเท่ากัน 2.26%
- การแพทย์ครบวงจร และการเกษตรและเทคโนโลยีชีวภาพ มีจำนวนเท่ากัน 1.89%

จำแนกตามระดับการศึกษา



ที่มา : ระบบบริการจัดหางานในประเทศผ่านระบบอิเล็กทรอนิกส์ (e-Service) กรมการจัดหางาน

3. การเดินทางไปทำงานในต่างประเทศ จำนวน 13 คน

- เพิ่มขึ้น 44.44% จากเดือนที่ผ่านมา
- เพิ่มขึ้น ประมาณ 6 เท่า จากช่วงเดียวกันปีก่อน

จำแนกตามประเภทการเดินทาง	จำนวน	ร้อยละ
- เดินทางด้วยตนเอง	3	23.08
- กรมการจัดหางานจัดส่ง	2	15.38
- นายจ้างพาลูกจ้างไปทำงาน	0	0.00
- นายจ้างส่งลูกจ้างไปฝึกงาน	0	0.00
- บริษัทจัดหางานจัดส่ง	2	15.38
- RE-ENTRY	6	46.15
รวม	13	100.00

ที่มา : กองบริหารแรงงานไทยไปต่างประเทศ

4. การทำงานของคนต่างด้าวคงเหลือ

จำนวน 275,909 คน

- เพิ่มขึ้น 11.43% จากเดือนที่ผ่านมา
- เพิ่มขึ้น 9.55% จากช่วงเดียวกันปีก่อน

จำแนกตามการอนุญาต ดังนี้

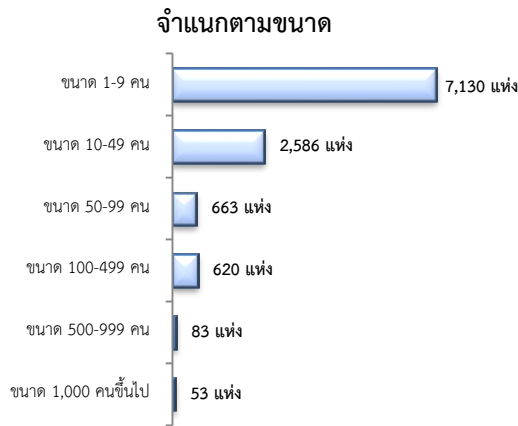
- ชั่วคราวทั่วไป 3,895 คน - พิสูจน์สัญชาติ 12,196 คน
- นำเข้า 94,876 คน - ยื่นคำขอทดแทน - คน
- BOI 231 คน - ชนกลุ่มน้อย 5,584 คน
- มติครม.วันที่ 29 ธ.ค.63 30,174 คน
- มติครม.วันที่ 20 ส.ค.62 106,856 คน
- มติครม.วันที่ 4 ส.ค. 63 22,097 คน

ที่มา : สำนักงานจัดหางานจังหวัด

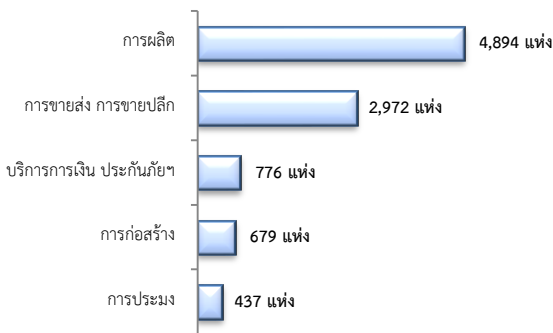
5. จำนวนสถานประกอบการและลูกจ้าง คงเหลือ

สถานประกอบการ 11,135 แห่ง

- เพิ่มขึ้น 0.20% จากเดือนที่ผ่านมา
- เพิ่มขึ้น 4.08% จากช่วงเดียวกันปีก่อน

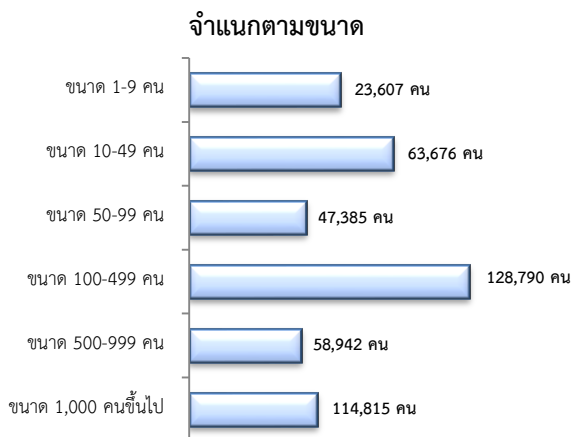


สถานประกอบการ
ตามประเภทอุตสาหกรรม 5 อันดับแรก



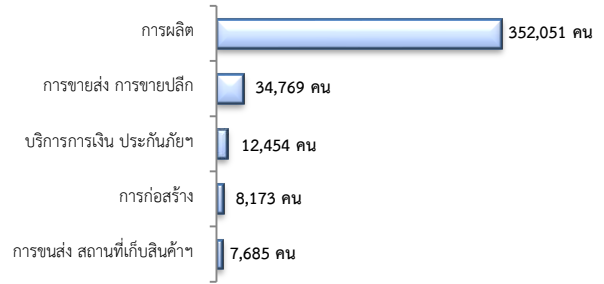
การจ้างงาน 437,215 คน

- เพิ่มขึ้น 0.04% จากเดือนที่ผ่านมา
- ลดลง 2.58% จากช่วงเดียวกันปีก่อน



การจ้างงาน

ตามประเภทอุตสาหกรรม 5 อันดับแรก



ที่มา : สำนักงานสถิติการและคุ้มครองแรงงานจังหวัด

6. สถานประกอบการในระบบประกันสังคมคงเหลือ

สถานประกอบการ 11,756 แห่ง

- เพิ่มขึ้น 0.14% จากเดือนที่ผ่านมา
- เพิ่มขึ้น 2.01% จากช่วงเดียวกันปีก่อน

ผู้ประกันตน 526,620 คน

- ลดลง 0.54% จากเดือนที่ผ่านมา
- ลดลง 1.68% จากช่วงเดียวกันปีก่อน

มาตรา	มี.ค.	เม.ย.	เม.ย.	จากเดือนก่อน	จากช่วงเดียวกันปีก่อน
ม.33 (คน)	64	63	64	-0.74	-3.06
ม.39 (คน)	443,649	454,250	440,353	0.93	6.58
ม.40 (คน)	38,713	36,661	39,074	0.21	5.61

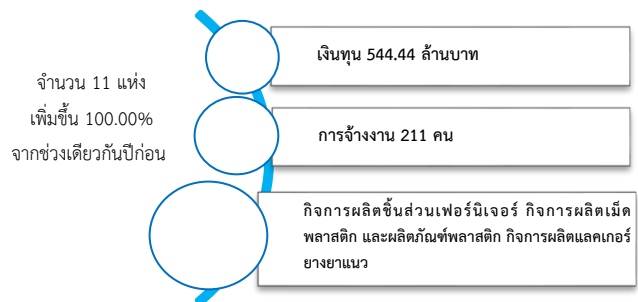
ที่มา : กอวิวิจัยและพัฒนา สำนักงานประกันสังคม (www.sso.go.th)

จำนวนแรงงานต่างด้าวในระบบประกันสังคมคงเหลือ

- สถานประกอบการ จำนวน 4,889 แห่ง
- ผู้ประกันตน จำนวน 156,477 คน

ที่มา : สำนักงานประกันสังคมจังหวัด

7. โรงงานอุตสาหกรรมที่ได้รับอนุญาตให้ประกอบกิจการใหม่



ที่มา : กรมโรงงานอุตสาหกรรม