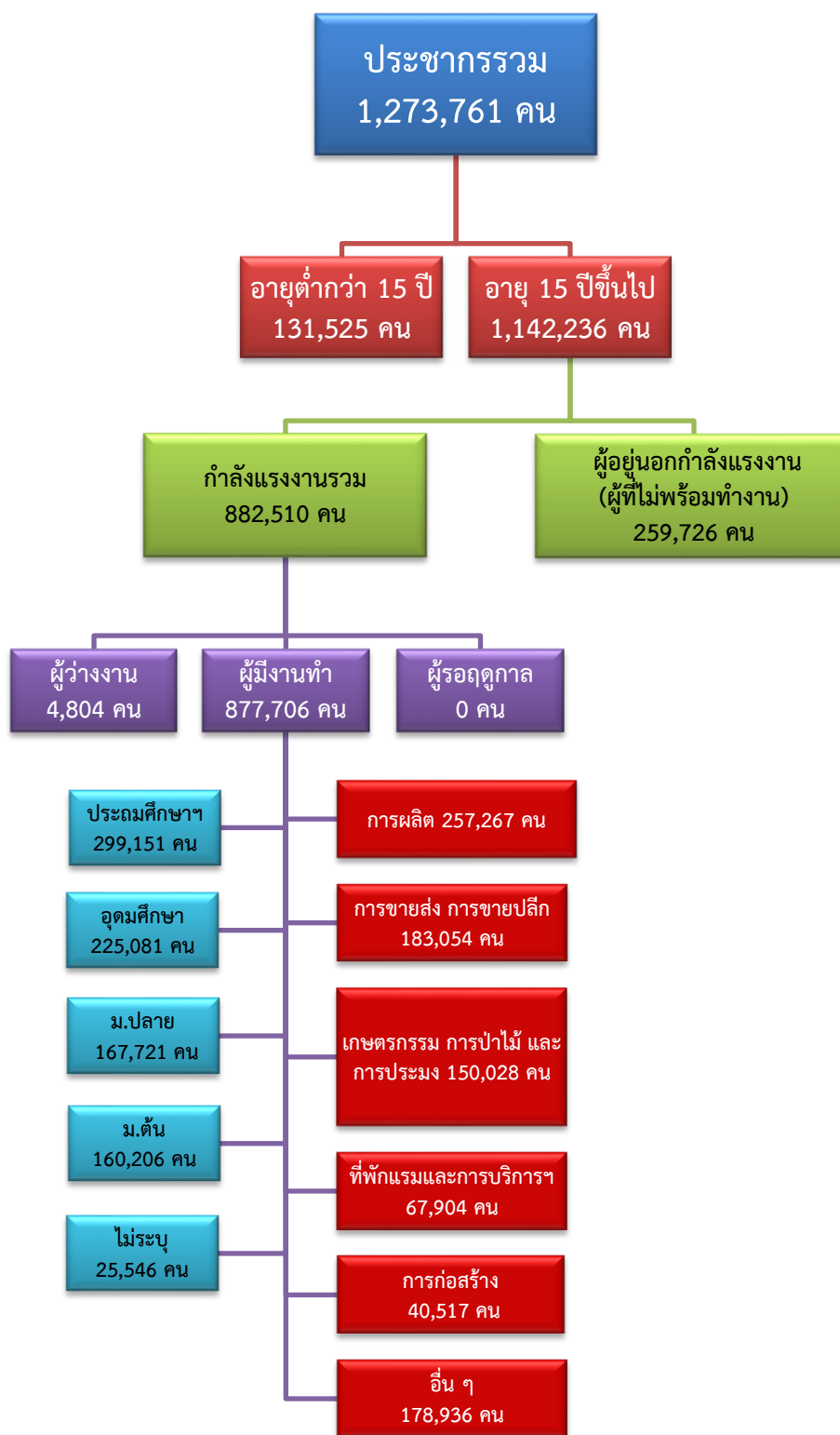


ข้อมูลสถานการณ์ด้านแรงงาน จังหวัดนครปฐม เดือนพฤศจิกายน 2567

1. ข้อมูลการทำงานของประชากร ไตรมาส 3/2567



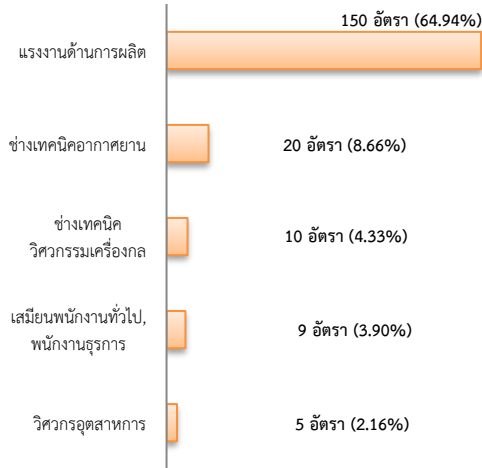
ที่มา : สำนักงานสถิติแห่งชาติ

2. การให้บริการจัดหางานของรัฐ

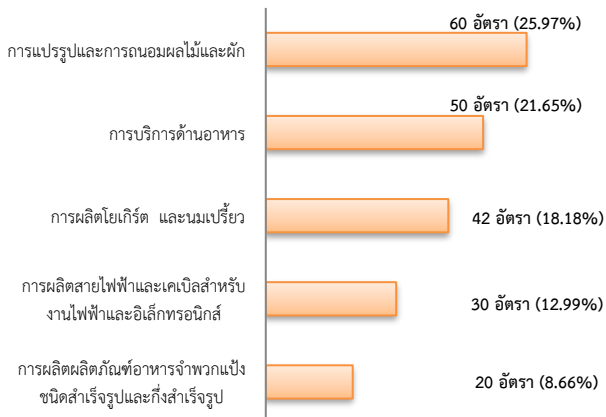
ตำแหน่งงาน 231 อัตรา

- ลดลง 83.52% จากเดือนที่ผ่านมา
- ลดลง 88.01% จากช่วงเดียวกันของปีก่อน

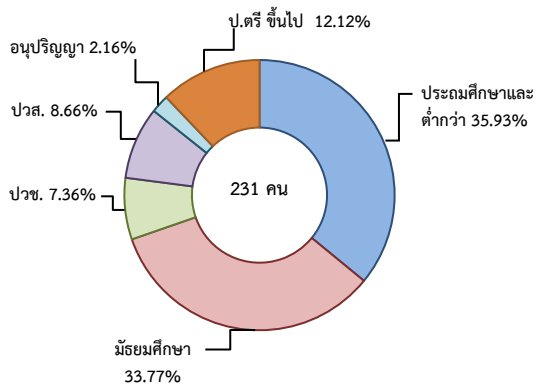
จำแนกตามประเภทอาชีพ 5 อันดับแรก



จำแนกตามประเภทอุตสาหกรรม 5 อันดับแรก



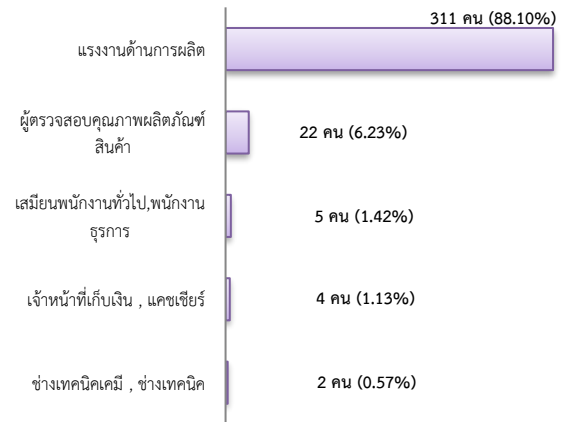
จำแนกตามระดับการศึกษา



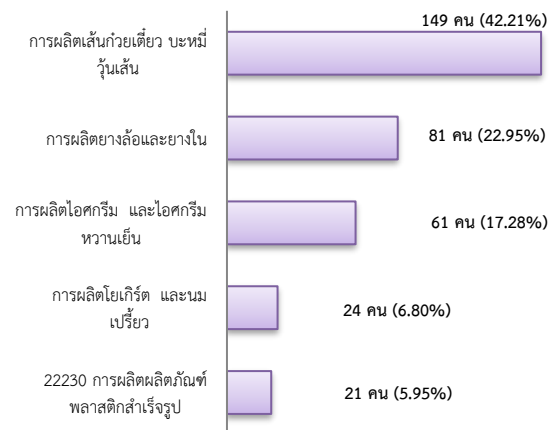
การบรรจุงาน 353 คน

- เพิ่มขึ้น 9.29% จากเดือนที่ผ่านมา
- เพิ่มขึ้น 14.98% จากช่วงเดียวกันของปีก่อน

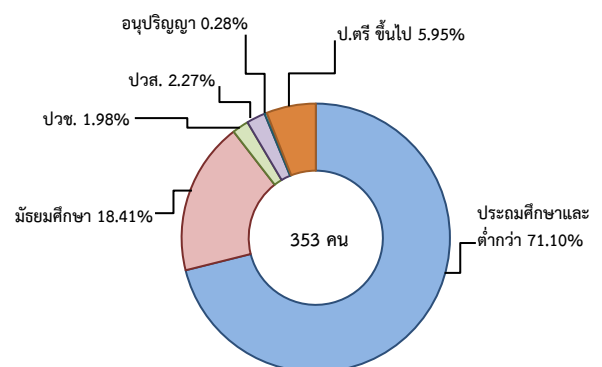
จำแนกตามประเภทอาชีพ 5 อันดับแรก



จำแนกตามประเภทอุตสาหกรรม 5 อันดับแรก



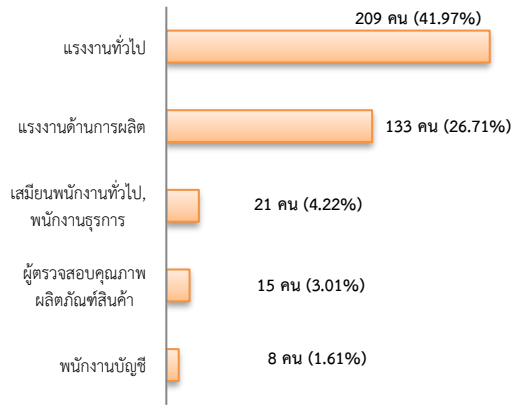
จำแนกตามระดับการศึกษา



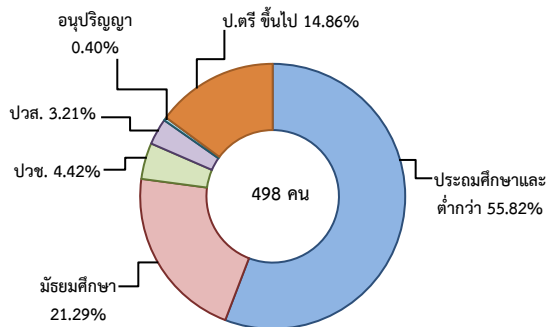
ผู้สมัครงาน (รวมทุกการให้บริการ) 498 คน

- เพิ่มขึ้น 0.40% จากเดือนที่ผ่านมา
- เพิ่มขึ้น 22.36% จากช่วงเดียวกันของปีก่อน

จำแนกตามประเภทอาชีพ 5 อันดับแรก



จำแนกตามระดับการศึกษา



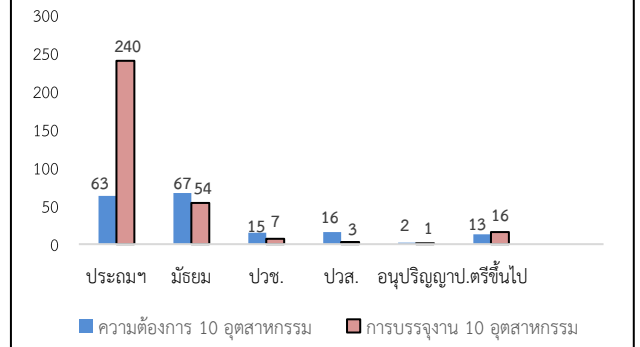
ความต้องการแรงงานใน 10 อุตสาหกรรมเป้าหมาย มีจำนวน 176 อัตรา

- ลดลง 84.48% จากเดือนที่ผ่านมา
- ลดลง 87.88% จากช่วงเดียวกันของปีก่อน

10 อุตสาหกรรมเป้าหมาย ความต้องการแรงงาน เปรียบเทียบกับการบรรจุงาน

10 อุตสาหกรรมเป้าหมาย	ความต้องการ การแรงงาน	การบรรจุงาน
- ยานยนต์สมัยใหม่	1.70	25.23
- อิเล็กทรอนิกส์อัจฉริยะ	0.00	0.00
- การท่องเที่ยวกลุ่มรายได้ดี	28.41	0.31
- การเกษตรและเทคโนโลยีชีวภาพ	0.00	0.00
- การแปรรูปอาหาร	69.89	74.45
- หุ่นยนต์เพื่อการอุตสาหกรรม	0.00	0.00
- การบินและโลจิสติกส์	0.00	0.00
- เชื้อเพลิงชีวภาพและเคมีชีวภาพ	0.00	0.00
- ดิจิทัล	0.00	0.00
- การแพทย์ครบวงจร	0.00	0.00
รวม	100.00	100.00

จำแนกตามระดับการศึกษาของ 10 อุตสาหกรรม



ที่มา : ระบบให้บริการประชาชน (e-service.doe.go.th) ผ่านระบบ Single Sign On ของกรมการจัดหางาน

3. การเดินทางไปทำงานในต่างประเทศ จำนวน 40 คน

- ลดลง 11.11% จากเดือนที่ผ่านมา
- เพิ่มขึ้น 53.85% จากช่วงเดียวกันของปีก่อน

จำแนกตามประเภทการเดินทาง	จำนวน	ร้อยละ
- เดินทางด้วยตนเอง	3	7.50
- กรมการจัดหางานจัดส่ง	2	5.00
- นายจ้างพาลูกจ้างไปทำงาน	13	32.50
- นายจ้างส่งลูกจ้างไปฝึกงาน	2	5.00
- บริษัทจัดหางานจัดส่ง	9	22.50
- จัดหางานปกติ (บจง.)	4	44.44
- จัดหางานเพื่อไปทำงานประจำเรือ (บจร.)	5	55.56
- RE-ENTRY	11	27.50
- RE-ENTRY	7	63.64
- VISA Re-Entry	4	36.36
รวม	40	100.00

ที่มา : กองบริหารแรงงานไทยไปต่างประเทศ

4. การทำงานของคนต่างด้าวคงเหลือ

จำนวน 119,342 คน

- เพิ่มขึ้น 0.36% จากเดือนที่ผ่านมา
- เพิ่มขึ้น 29.23% จากช่วงเดียวกันของปีก่อน

จำแนกตามการอนุญาต ดังนี้

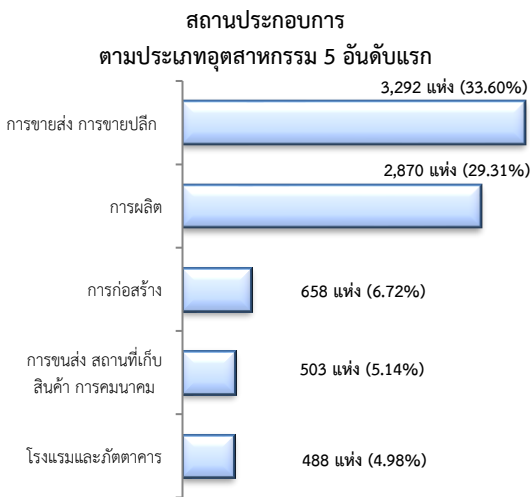
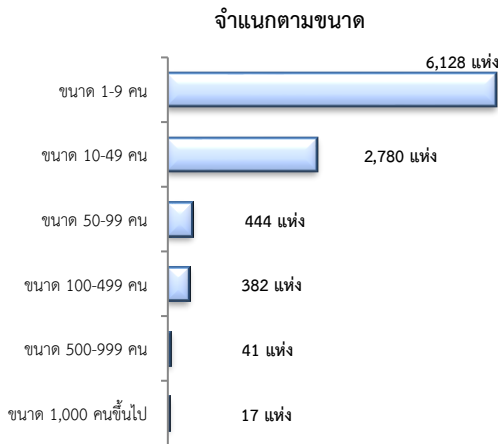
- ทั่วไป 1,268 คน
- นำเข้าตาม MOU 15,237 คน
- ส่งเสริมการลงทุน (BOI) 39 คน
- ชนกลุ่มน้อย 3,297 คน
- มติครม.วันที่ 7 ก.พ. 2566 66,287 คน
- มติครม.วันที่ 3 ต.ค. 2566 33,214 คน

ที่มา : สำนักงานบริหารแรงงานต่างด้าว

5. จำนวนสถานประกอบการและลูกจ้างคงเหลือ

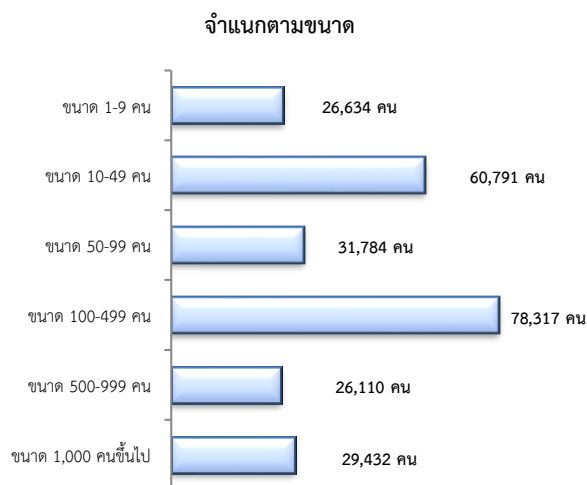
สถานประกอบการ 9,792 แห่ง

- เพิ่มขึ้น 0.28% จากเดือนที่ผ่านมา
- เพิ่มขึ้น 5.51% จากช่วงเดียวกันของปีก่อน

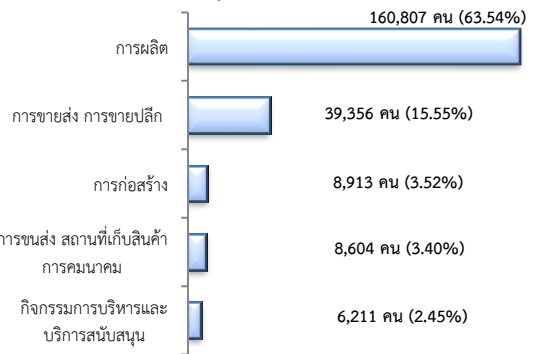


จำนวนลูกจ้าง 253,068 คน

- เพิ่มขึ้น 0.06% จากเดือนที่ผ่านมา
- เพิ่มขึ้น 2.48% จากช่วงเดียวกันของปีก่อน



จำนวนลูกจ้าง ตามประเภทอุตสาหกรรม 5 อันดับแรก



ที่มา : สำนักงานสถิติการและคุ้มครองแรงงานจังหวัด

6. สถานประกอบการในระบบประกันสังคมคงเหลือ

สถานประกอบการ 10,474 แห่ง

- ลดลง 0.11% จากเดือนที่ผ่านมา
- เพิ่มขึ้น 1.34% จากช่วงเดียวกันของปีก่อน

ผู้ประกันตน 556,397 คน

- เพิ่มขึ้น 0.10% จากเดือนที่ผ่านมา
- เพิ่มขึ้น 0.08% จากช่วงเดียวกันของปีก่อน

มาตรา	ต.ค.	พ.ย.	พ.ย.	ช่วงเดียวกัน	ช่วงเดียวกัน
	67	66	67	เดือนก่อน	ปีก่อน
ม.33 (คน)	263,274	261,559	263,743	0.18	0.83
ม.39 (คน)	33,647	35,599	33,718	0.21	-5.28
ม.40 (คน)	258,908	258,802	258,936	0.01	0.05

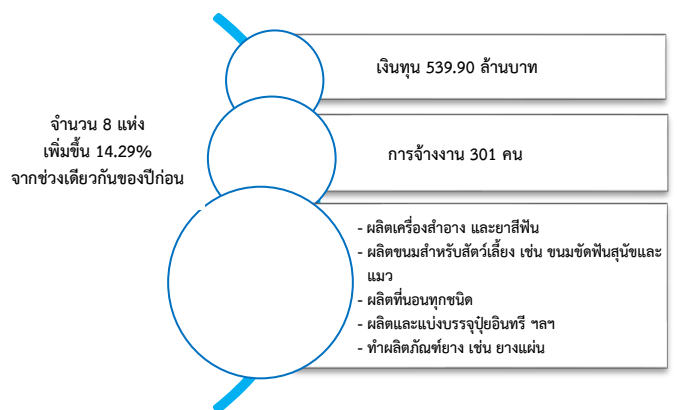
ที่มา : กองวิจัยและพัฒนา สำนักงานประกันสังคม (www.sso.go.th)

จำนวนแรงงานต่างด้าวในระบบประกันสังคมคงเหลือ

- สถานประกอบการ จำนวน 2,927 แห่ง
- ผู้ประกันตน จำนวน 69,236 คน

ที่มา : สำนักงานประกันสังคมจังหวัด

7. โรงงานอุตสาหกรรมที่ได้รับอนุญาตให้ประกอบกิจการใหม่



ที่มา : กรมโรงงานอุตสาหกรรม