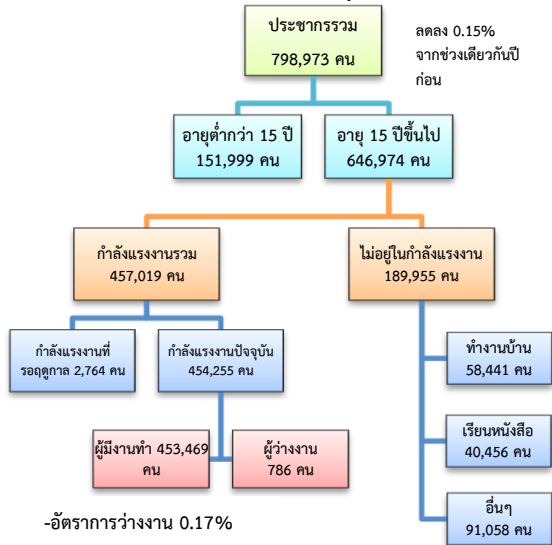


ข้อมูลสถานการณ์ด้านแรงงาน จังหวัดกาญจนบุรี เดือน ก.พ. 2562

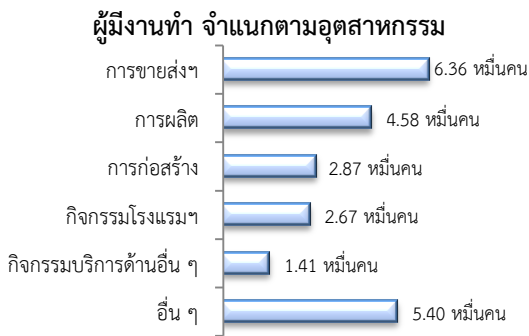
1. ประชากรในจังหวัดกาญจนบุรี ไตรมาส 4/2561



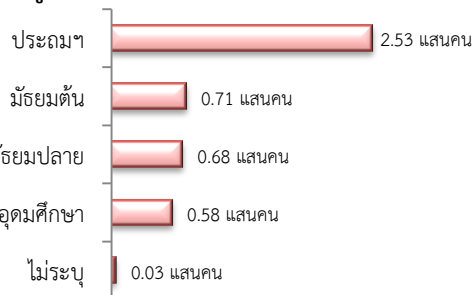
ผู้มีงานทำ 4.53 แสนคน เพิ่มขึ้น 3.4% จากปี 2560

- ในภาคเกษตร 2.21 แสนคน (48.63%)

- นอกภาคเกษตร 2.33 แสนคน (51.37%)

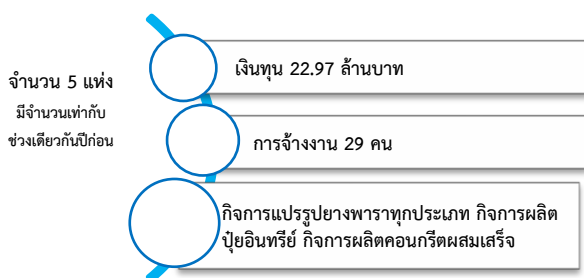


ผู้มีงานทำ จำแนกตามระดับการศึกษา



ที่มา : สำนักงานสถิติแห่งชาติ

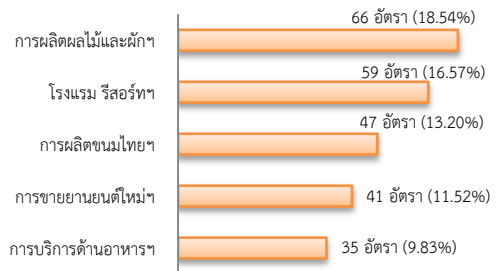
2. โรงงานอุตสาหกรรมที่ได้รับอนุญาตให้ประกอบกิจการใหม่



3. การให้บริการจัดหางานของรัฐ

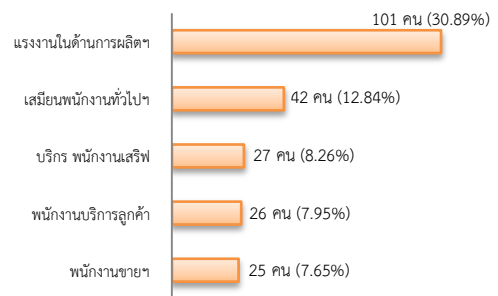
- ตำแหน่งงาน 356 อัตรา เพิ่มขึ้น 9.20 % จากช่วงเดียวกันปีก่อน

จำแนกตามประเภทอุตสาหกรรม 5 อันดับแรก

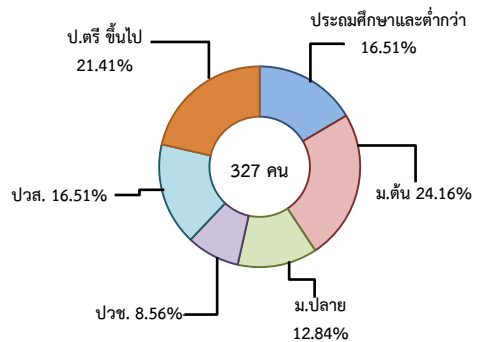


- ผู้สมัครงาน (รวมทุกการให้บริการ) 327 คน เพิ่มขึ้น 22.93 % จากช่วงเดียวกันปีก่อน

จำแนกตามประเภทอาชีพ 5 อันดับแรก

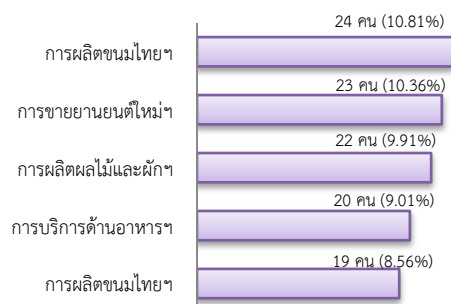


จำแนกตามระดับการศึกษา



- การบรรจุงาน 222 คน เพิ่มขึ้น 0.45% จากช่วงเดียวกันปีก่อน

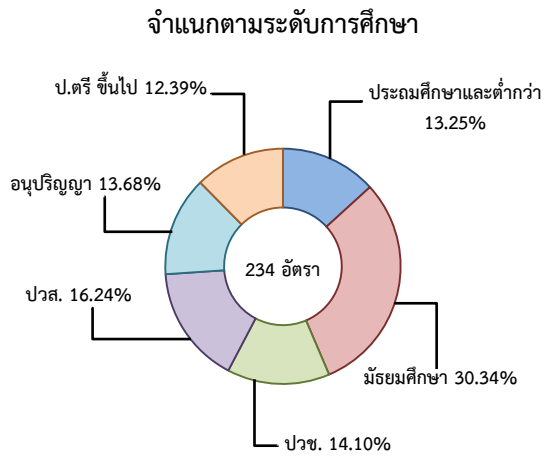
จำแนกตามประเภทอุตสาหกรรม 5 อันดับแรก



4. ความต้องการแรงงานใน 10 อุตสาหกรรมเป้าหมาย

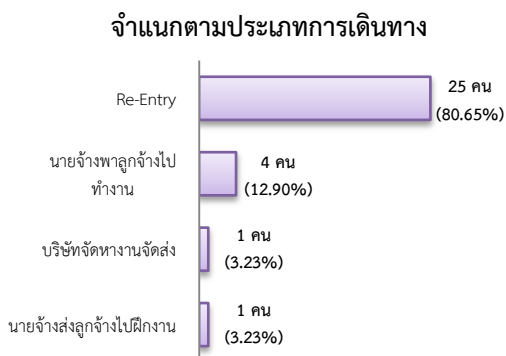
มีจำนวน 234 อัตรา

- การแปรรูปอาหาร 59.83%
- การท่องเที่ยวกลุ่มรายได้ฯ 40.17%

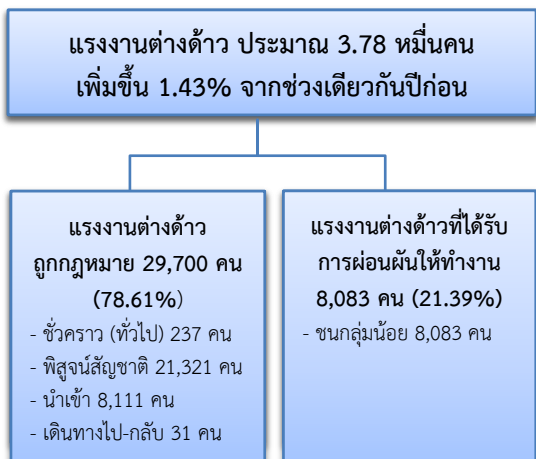


5. การเดินทางไปทำงานในต่างประเทศ

จำนวน 31 คน เพิ่มขึ้น 34.78% จากช่วงเดียวกันปีก่อน



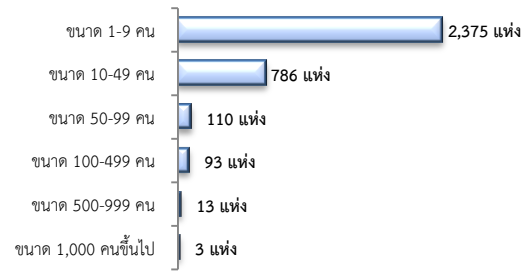
6. การทำงานของคนต่างด้าว



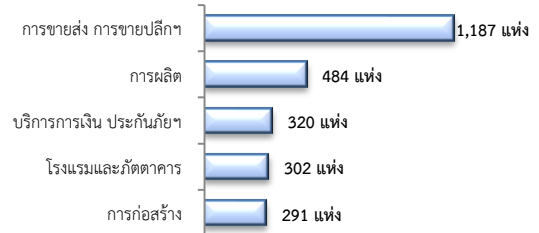
7. จำนวนสถานประกอบการและลูกจ้าง

สถานประกอบการ 3,380 แห่ง

จำแนกตามขนาด

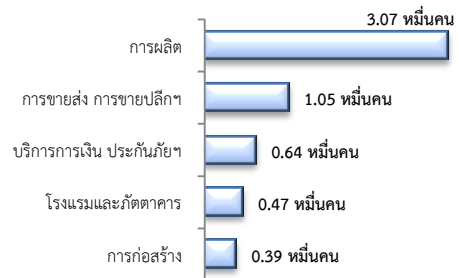


สถานประกอบการ ตามประเภทอุตสาหกรรม 5 อันดับแรก



การจ้างงาน 70,093 คน

ตามประเภทอุตสาหกรรม 5 อันดับแรก



ที่มา : สำนักงานสวัสดิการและคุ้มครองแรงงานจังหวัด

8. สถานประกอบการในระบบประกันสังคม



จำนวนแรงงานต่างด้าวในระบบประกันสังคม

- สถานประกอบการ จำนวน 861 แห่ง
- ผู้ประกันตน จำนวน 16,318 คน

ที่มา : สำนักงานประกันสังคมจังหวัด