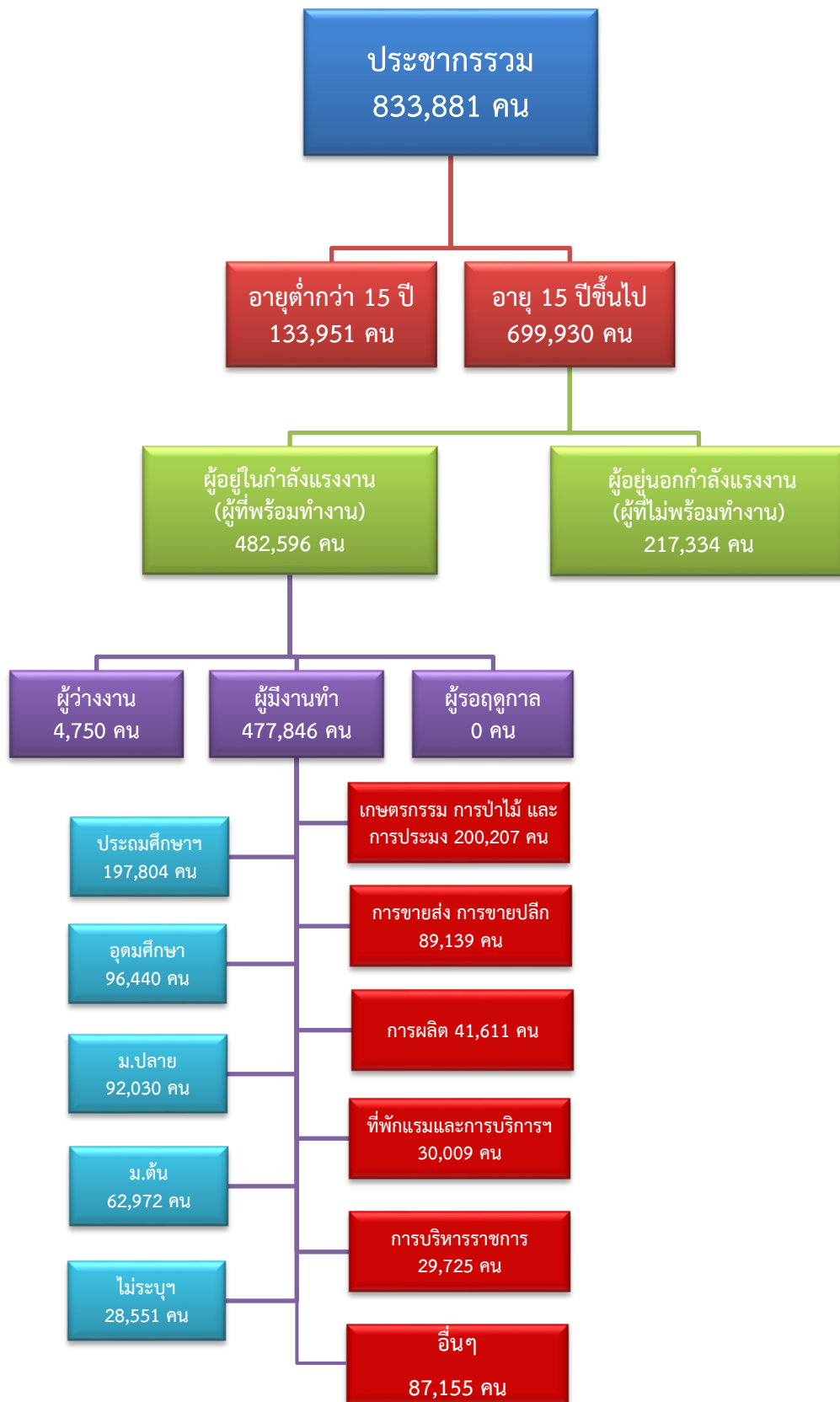


ข้อมูลสถานการณ์ด้านแรงงาน จังหวัดกาญจนบุรี เดือนมิถุนายน 2567

1. ข้อมูลการทำงานของประชากร ไตรมาส 1/2567



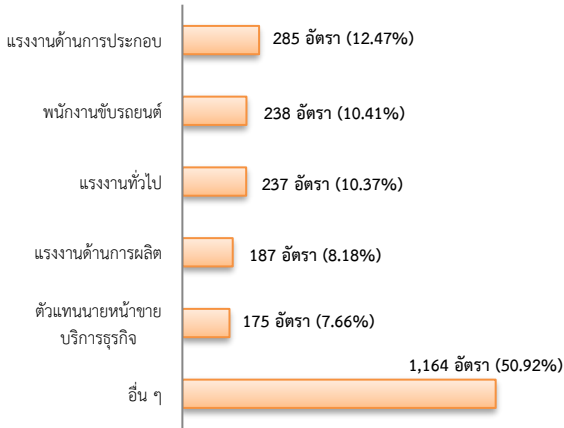
ที่มา : สำนักงานสถิติแห่งชาติ

2. การให้บริการจัดหางานของรัฐ

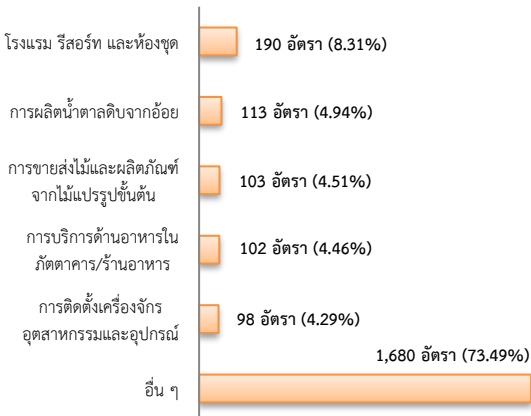
ตำแหน่งงาน 2,286 อัตรา

- เพิ่มขึ้น 1.11% จากเดือนที่ผ่านมา
- ลดลง 10.74% จากช่วงเดียวกันของปีก่อน

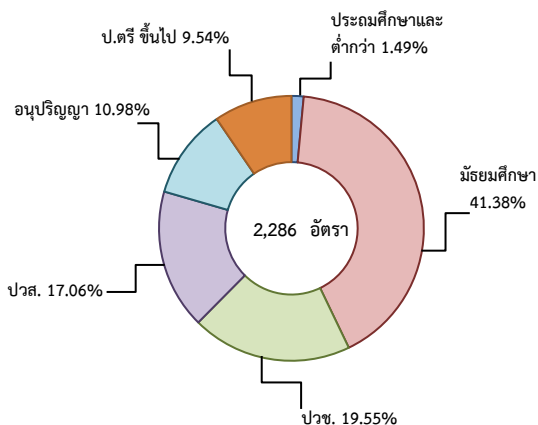
จำแนกตามประเภทอาชีพ 5 อันดับแรก



จำแนกตามประเภทอุตสาหกรรม 5 อันดับแรก



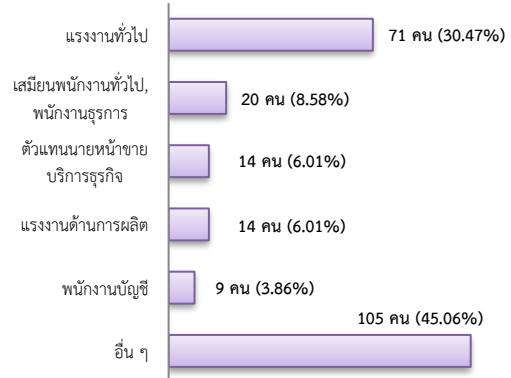
จำแนกตามระดับการศึกษา



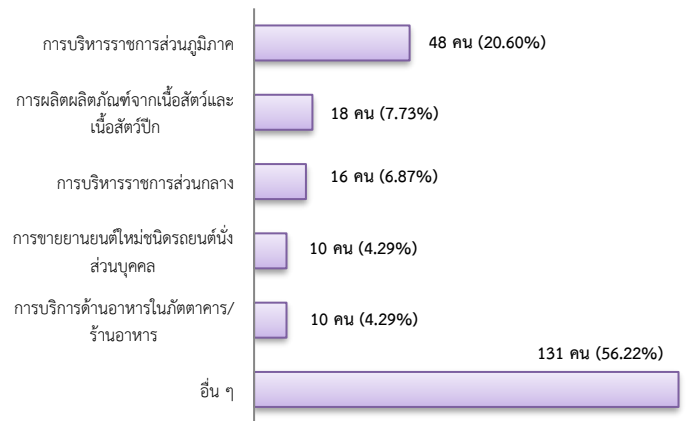
การบรรจุงาน 233 คน

- ลดลง 1.69% จากเดือนที่ผ่านมา
- เพิ่มขึ้น ประมาณ 1 เท่าจากช่วงเดียวกันของปีก่อน

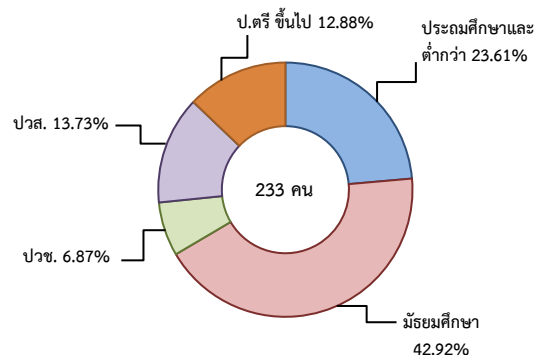
จำแนกตามประเภทอาชีพ 5 อันดับแรก



จำแนกตามประเภทอุตสาหกรรม 5 อันดับแรก



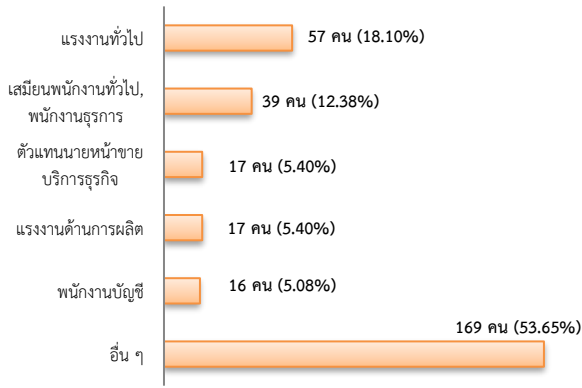
จำแนกตามระดับการศึกษา



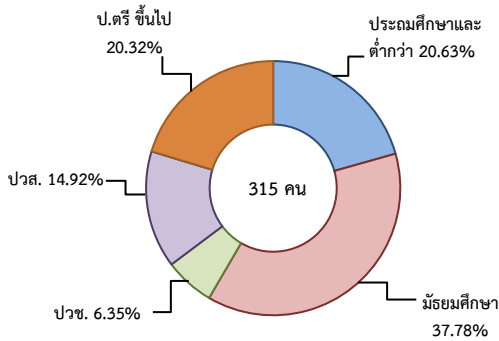
ผู้สมัครงาน (รวมทุกการให้บริการ) 315 คน

- ลดลง 9.22% จากเดือนที่ผ่านมา
- เพิ่มขึ้น 71.20% จากช่วงเดียวกันของปีก่อน

จำแนกตามประเภทอาชีพ 5 อันดับแรก



จำแนกตามระดับการศึกษา



ความต้องการแรงงานใน 10 อุตสาหกรรมเป้าหมาย

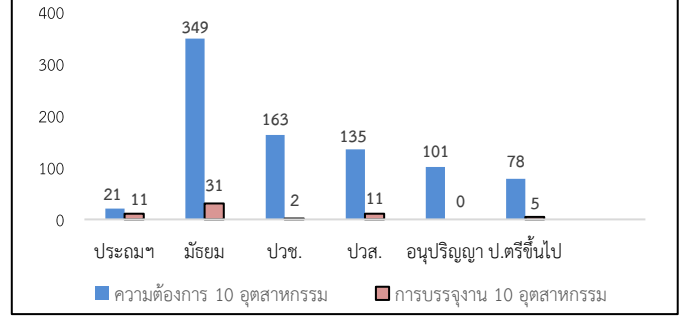
มีจำนวน 847 อัตรา

- เพิ่มขึ้น 35.09% จากเดือนที่ผ่านมา
- ลดลง 50.29% จากช่วงเดียวกันของปีก่อน

10 อุตสาหกรรมเป้าหมาย ความต้องการแรงงานเปรียบเทียบกับการบรรจุงาน

10 อุตสาหกรรมเป้าหมาย	ความต้องการแรงงาน	การบรรจุงาน
- ยานยนต์สมัยใหม่	0.59	0.00
- อิเล็กทรอนิกส์อัจฉริยะ	0.00	0.00
- การท่องเที่ยวกลุ่มรายได้ดี	35.77	33.33
- การเกษตรและเทคโนโลยีชีวภาพ	1.89	1.67
- การแปรรูปอาหาร	48.05	50.00
- หุ่นยนต์เพื่อการอุตสาหกรรม	0.00	0.00
- การบินและโลจิสติกส์	11.10	6.67
- เชื้อเพลิงชีวภาพและเคมีชีวภาพ	0.94	3.33
- ดิจิทัล	0.83	0.00
- การแพทย์ครบวงจร	0.83	5.00
รวม	100.00	100.00

จำแนกตามระดับการศึกษาของ 10 อุตสาหกรรม



ที่มา : ระบบให้บริการประชาชน (e-service.doe.go.th) ผ่านระบบ Single Sign On ของกรมการจัดหางาน

3. การเดินทางไปทำงานในต่างประเทศ จำนวน 30 คน

- เพิ่มขึ้น 20.00% จากเดือนที่ผ่านมา
- เพิ่มขึ้น 36.36% จากช่วงเดียวกันของปีก่อน

จำแนกตามประเภทการเดินทาง	จำนวน	ร้อยละ
- เดินทางด้วยตนเอง	3	10.00
- กรมการจัดหางานจัดส่ง	1	3.33
- นายจ้างพาลูกจ้างไปทำงาน	2	6.67
- นายจ้างส่งลูกจ้างไปฝึกงาน	1	3.33
- บริษัทจัดหางานจัดส่ง	9	30.00
- จัดหางานปกติ (บจง.)	5	55.56
- จัดหางานเพื่อไปทำงานประจำเรือ (บจร.)	4	44.44
- RE-ENTRY	14	64.67
- RE-ENTRY	7	50.00
- VISA Re-Entry	7	50.00
รวม	30	100.00

ที่มา : กองบริหารแรงงานไทยไปต่างประเทศ

4. การทำงานของคนต่างด้าวคงเหลือ

จำนวน 39,740 คน

- เพิ่มขึ้น 1.73% จากเดือนที่ผ่านมา
- เพิ่มขึ้น 27.41% จากช่วงเดียวกันของปีก่อน

จำแนกตามการอนุญาต ดังนี้

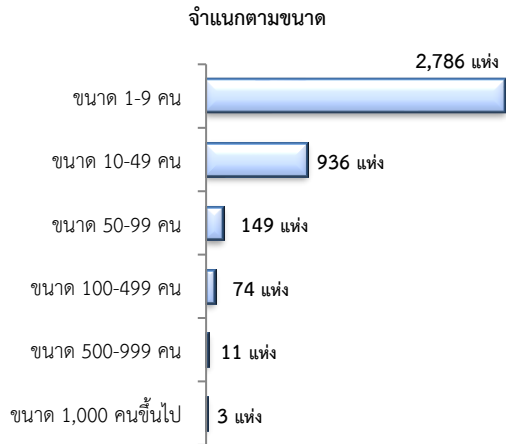
- ทั่วไป 183 คน
- นำเข้าตาม MOU 11,911 คน
- ส่งเสริมการลงทุน (BOI) 0 คน
- ชนกลุ่มน้อย 2,766 คน
- มติครม.วันที่ 7 ก.พ. 2566 17,173 คน
- มติครม.วันที่ 3 ต.ค. 2566 7,707 คน

ที่มา : สำนักบริหารแรงงานต่างด้าว

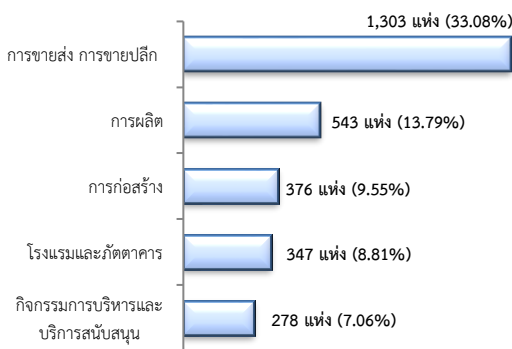
5. จำนวนสถานประกอบการและลูกจ้างคงเหลือ

สถานประกอบการ 3,959 แห่ง

- เพิ่มขึ้น 0.51% จากเดือนที่ผ่านมา
- เพิ่มขึ้น 2.54% จากช่วงเดียวกันของปีก่อน

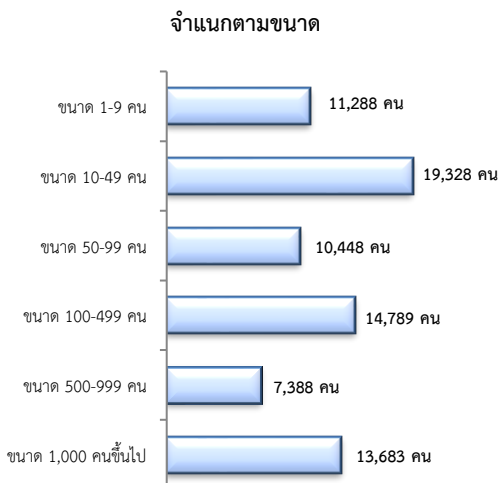


สถานประกอบการ ตามประเภทอุตสาหกรรม 5 อันดับแรก

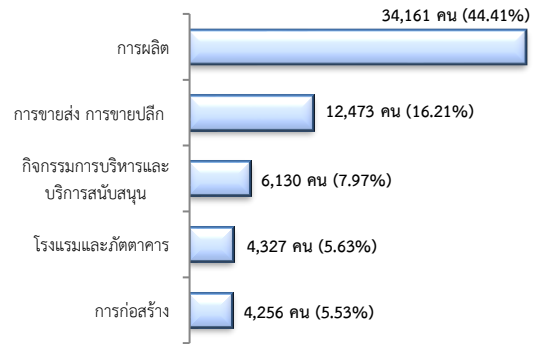


จำนวนลูกจ้าง 76,924 คน

- เพิ่มขึ้น 0.68% จากเดือนที่ผ่านมา
- เพิ่มขึ้น 7.67% จากช่วงเดียวกันของปีก่อน



จำนวนลูกจ้าง ตามประเภทอุตสาหกรรม 5 อันดับแรก



ที่มา : สำนักงานสวัสดิการและคุ้มครองแรงงานจังหวัด

6. สถานประกอบการในระบบประกันสังคมคงเหลือ

สถานประกอบการ 3,382 แห่ง

- ลดลง 0.41% จากเดือนที่ผ่านมา
- เพิ่มขึ้น 0.59% จากช่วงเดียวกันของปีก่อน

ผู้ประกันตน 326,969 คน

- เพิ่มขึ้น 0.13% จากเดือนที่ผ่านมา
- เพิ่มขึ้น 0.38% จากช่วงเดียวกันของปีก่อน

มาตรา	พ.ค.	มิ.ย	มิ.ย.	ช่วงเดียวกัน เดือนก่อน	ช่วงเดียวกัน ปีก่อน
ม.33 (คน)	73,157	71,713	73,630	0.65	2.67
ม.39 (คน)	11,218	12,394	11,103	-1.03	-10.42
ม.40 (คน)	242,177	241,630	242,236	0.02	0.25

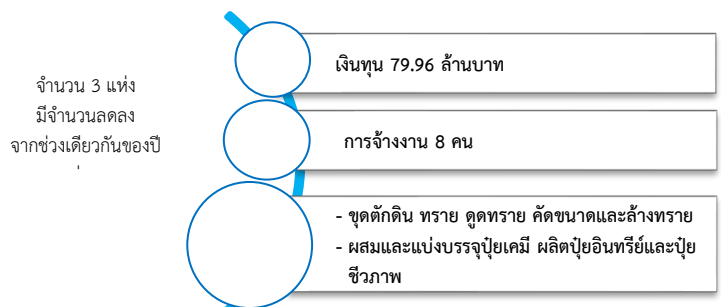
ที่มา : กองวิจัยและพัฒนา สำนักงานประกันสังคม (www.sso.go.th)

จำนวนแรงงานต่างด้าวในระบบประกันสังคมคงเหลือ

- สถานประกอบการ จำนวน 673 แห่ง
- ผู้ประกันตน จำนวน 18,349 คน

ที่มา : สำนักงานประกันสังคมจังหวัด

7. โรงงานอุตสาหกรรมที่ได้รับอนุญาตให้ประกอบกิจการใหม่



ที่มา : กรมโรงงานอุตสาหกรรม