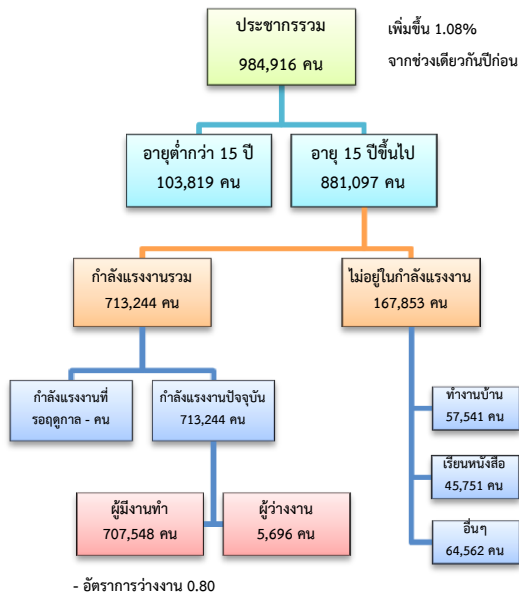


ข้อมูลสถานการณ์ด้านแรงงาน จังหวัดสมุทรสาคร เดือน ก.พ. 2562

1. ประชากรในจังหวัดสมุทรสาคร ไตรมาส 4/2561

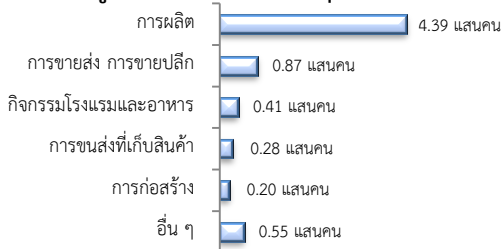


ผู้มีงานทำ 7.08 แสนคน เพิ่มขึ้น 5.69% จากปี 2560

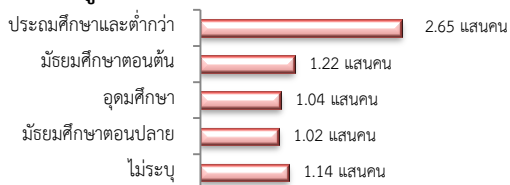
- ในภาคเกษตร 3.75 หมื่นคน (5.29%)

- นอกภาคเกษตร 6.70 แสนคน (94.71%)

ผู้มีงานทำ จำแนกตามอุตสาหกรรม

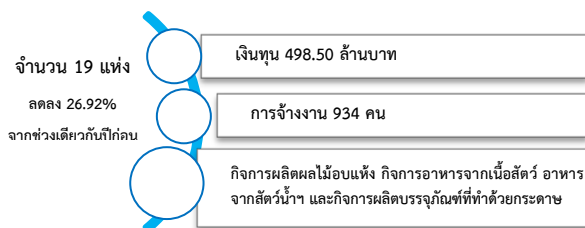


ผู้มีงานทำ จำแนกตามระดับการศึกษา



ที่มา : สำนักงานสถิติแห่งชาติ

2. โรงงานอุตสาหกรรมที่ได้รับอนุญาตให้ประกอบกิจการใหม่

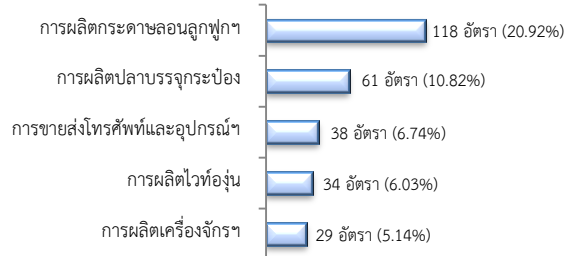


ที่มา : กรมโรงงานอุตสาหกรรม

3. การให้บริการจัดหางานของรัฐ

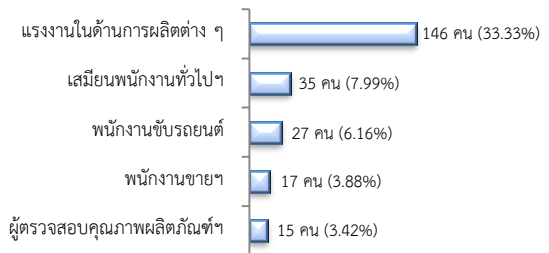
- ตำแหน่งงาน 564 อัตรา ลดลง 25.59% จากช่วงเดียวกันปีก่อน

จำแนกตามประเภทอุตสาหกรรม 5 อันดับแรก

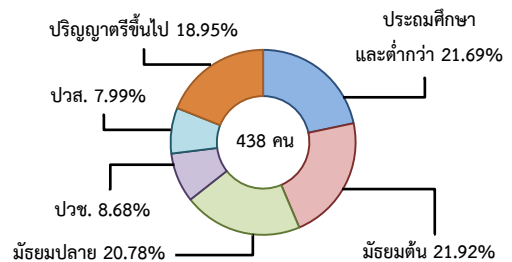


- ผู้สมัครงาน (รวมทุกการให้บริการ) 438 คน เพิ่มขึ้น 2.34% จากช่วงเดียวกันปีก่อน

จำแนกตามประเภทอาชีพ 5 อันดับแรก

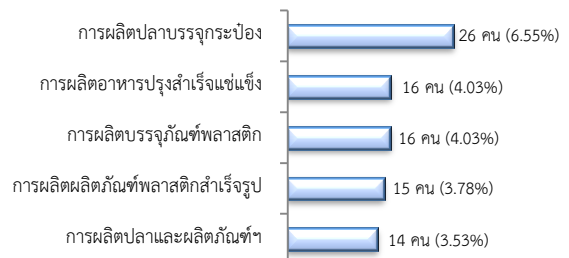


จำแนกตามระดับการศึกษา



- การบรรจุงาน 397 คน เพิ่มขึ้น 8.17% จากช่วงเดียวกันปีก่อน

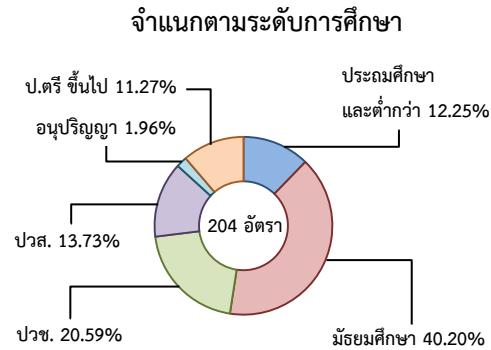
จำแนกตามประเภทอุตสาหกรรม 5 อันดับแรก



4. ความต้องการแรงงานใน 10 อุตสาหกรรม

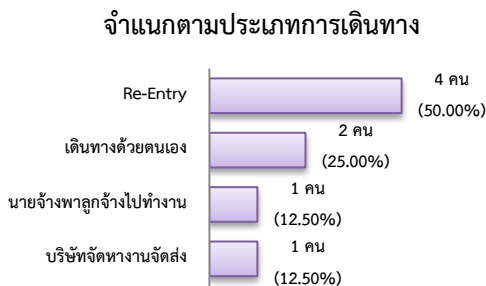
เป้าหมาย มีจำนวน 204 อัตรา

- การแปรรูปอาหาร 96.57%
- ยานยนต์สมัยใหม่ 3.43%

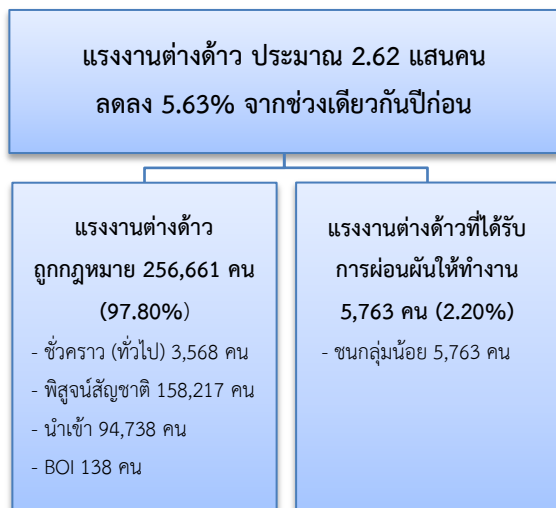


5. การเดินทางไปทำงานในต่างประเทศ

จำนวน 8 คน ลดลง 42.86% จากช่วงเดียวกันปีก่อน

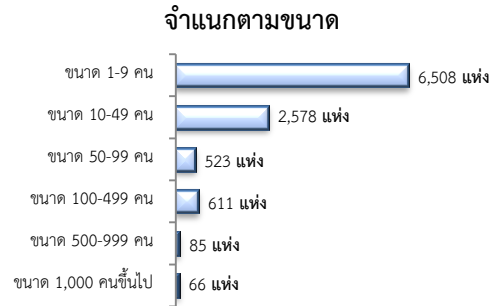


6. การทำงานของคนต่างด้าว

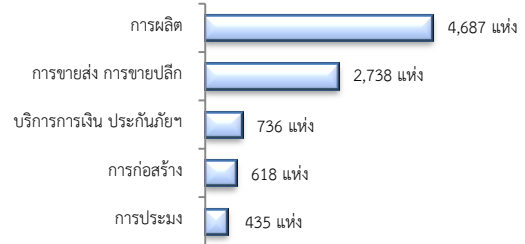


7. จำนวนสถานประกอบการและลูกจ้าง

สถานประกอบการ 10,371 แห่ง



สถานประกอบการ ตามประเภทอุตสาหกรรม 5 อันดับแรก



การจ้างงาน 450,940 คน

ตามประเภทอุตสาหกรรม 5 อันดับแรก



ที่มา : สำนักงานสถิติการและคุ้มครองแรงงานจังหวัด

8. สถานประกอบการในระบบประกันสังคม



จำนวนแรงงานต่างด้าวในระบบประกันสังคม

- สถานประกอบการ จำนวน 4,621 แห่ง
- ผู้ประกันตน จำนวน 166,057 คน

ที่มา : สำนักงานประกันสังคมจังหวัด