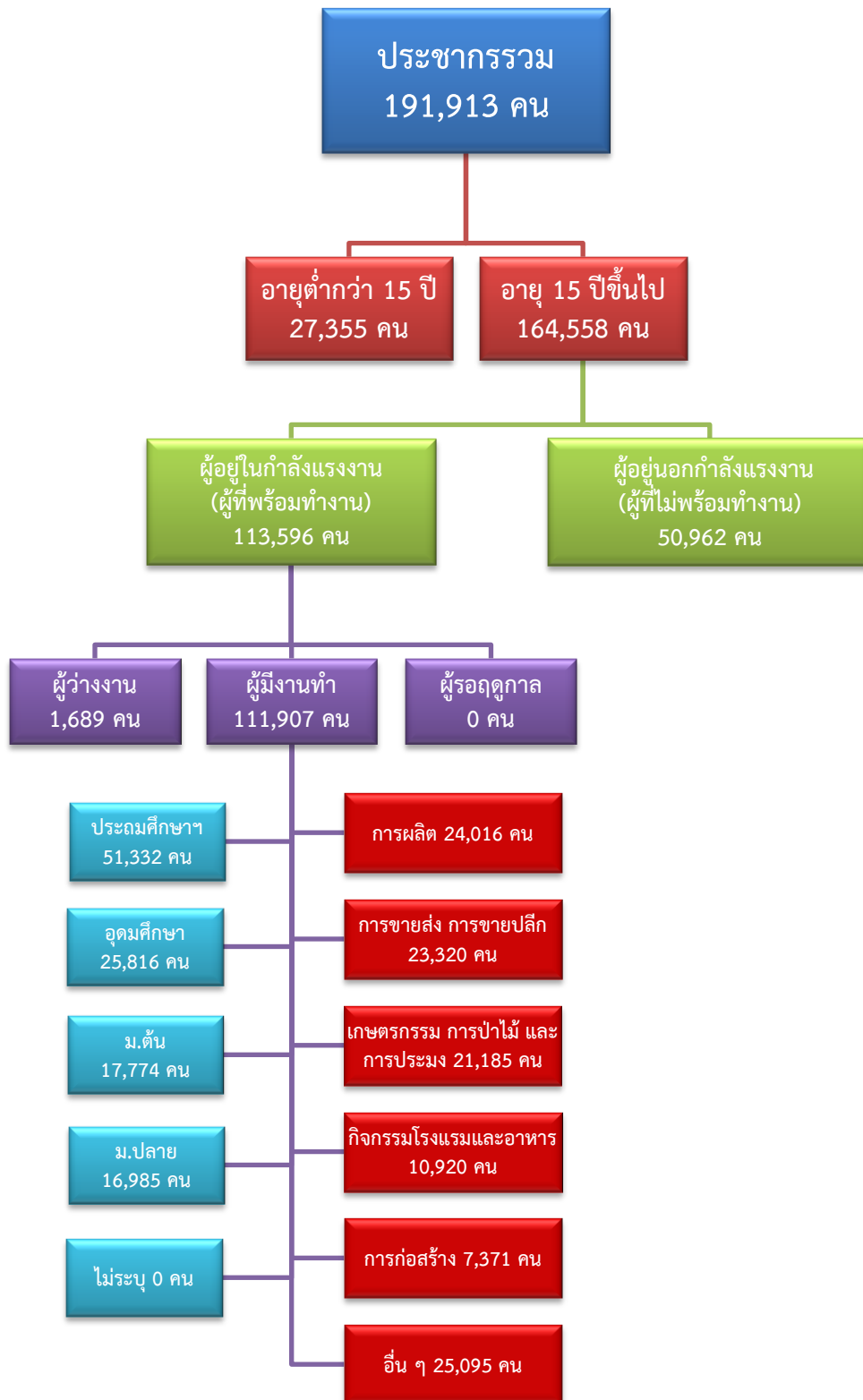


ข้อมูลสถานการณ์ด้านแรงงาน จังหวัดสมุทรสงคราม เดือนพฤษภาคม 2564

1. ข้อมูลการทำงานของประชากร ไตรมาส 1/2564



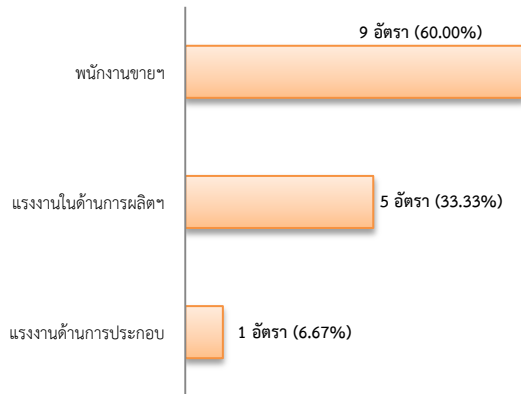
ที่มา : สำนักงานสถิติแห่งชาติ

2. การให้บริการจัดหางานของรัฐ

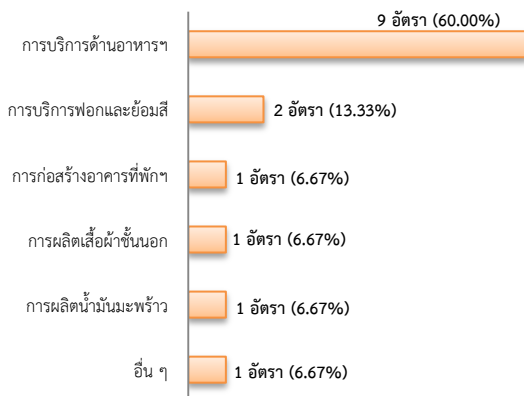
ตำแหน่งงาน 15 อัตรา

- ลดลง 95.76% จากเดือนที่ผ่านมา
- ลดลง 91.38% จากช่วงเดียวกันปีก่อน

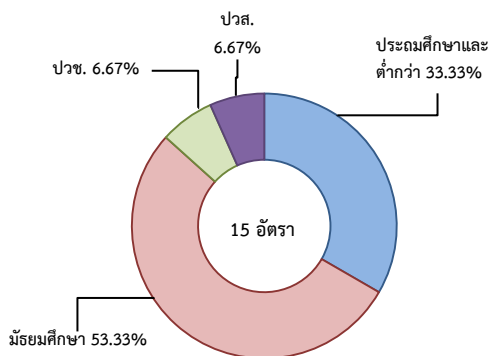
จำแนกตามประเภทอาชีพ



จำแนกตามประเภทอุตสาหกรรม 5 อันดับแรก



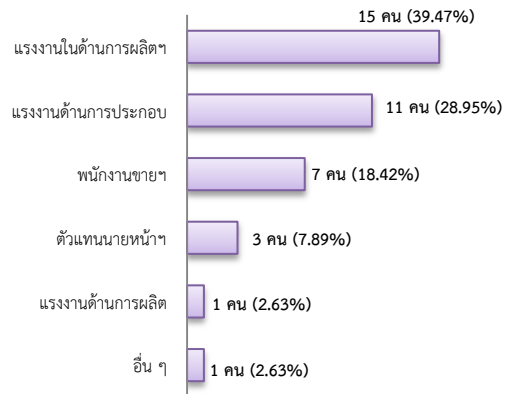
จำแนกตามระดับการศึกษา



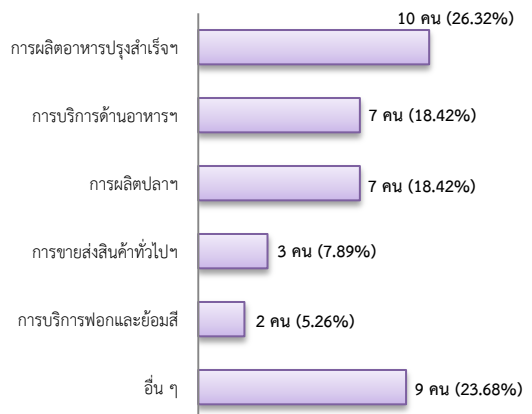
การบรรจุงาน 38 คน

- ลดลง 28.30% จากเดือนที่ผ่านมา
- ลดลง 68.60% จากช่วงเดียวกันปีก่อน

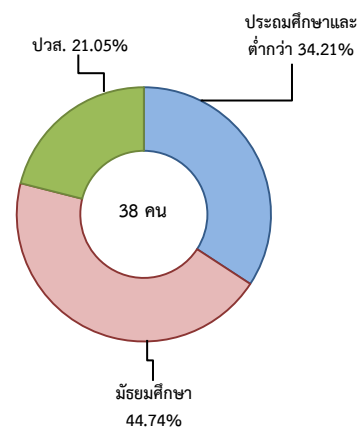
จำแนกตามประเภทอาชีพ 5 อันดับแรก



จำแนกตามประเภทอุตสาหกรรม 5 อันดับแรก



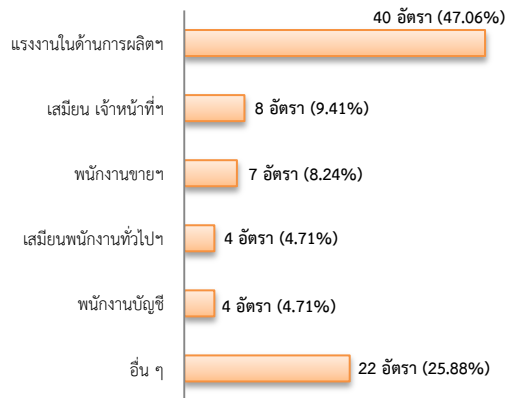
จำแนกตามระดับการศึกษา



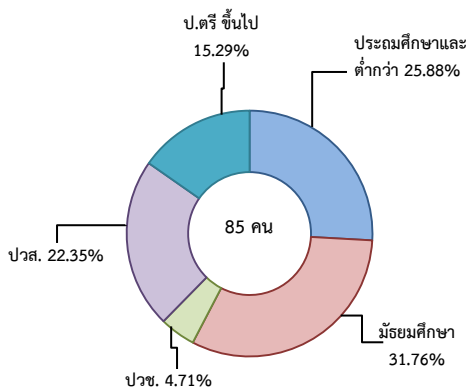
ผู้สมัครงาน (รวมทุกการให้บริการ) 85 คน

- ลดลง 19.05% จากเดือนที่ผ่านมา
- ลดลง 31.45% จากช่วงเดียวกันปีก่อน

จำแนกตามประเภทอาชีพ 5 อันดับแรก



จำแนกตามระดับการศึกษา



ความต้องการแรงงานใน 10 อุตสาหกรรมเป้าหมาย

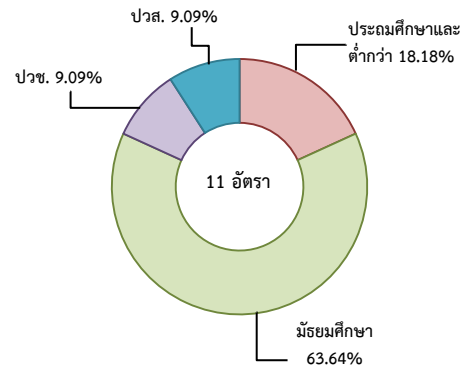
มีจำนวน 11 อัตรา

- ลดลง 96.15% จากเดือนที่ผ่านมา
- ลดลง 85.90% จากช่วงเดียวกันปีก่อน

10 อุตสาหกรรมเป้าหมาย ที่มีความต้องการ

- การท่องเที่ยวกลุ่มรายได้ฯ 81.82%
- การแปรรูปอาหาร 18.18%

จำแนกตามระดับการศึกษา



ที่มา : ระบบบริการจัดหางานในประเทศผ่านระบบอิเล็กทรอนิกส์ (e-Service) กรมการจัดหางาน

3. การเดินทางไปทำงานในต่างประเทศ จำนวน 1 คน

- เพิ่มขึ้น 100.00% จากเดือนที่ผ่านมา
- มีจำนวนเท่ากับช่วงเดียวกันปีก่อน

จำแนกตามประเภทการเดินทาง	จำนวน	ร้อยละ
- เดินทางด้วยตนเอง	0	0.00
- กรมการจัดหางานจัดส่ง	0	0.00
- นายจ้างพาลูกจ้างไปทำงาน	0	0.00
- นายจ้างส่งลูกจ้างไปฝึกงาน	0	0.00
- บริษัทจัดหางานจัดส่ง	0	0.00
- RE-ENTRY	1	100.00
รวม	1	100.00

ที่มา : กองบริหารแรงงานไทยไปต่างประเทศ

4. การทำงานของคนต่างด้าวคงเหลือ

จำนวน 12,526 คน

- เพิ่มขึ้น 0.80% จากเดือนที่ผ่านมา
- ลดลง 17.84% จากช่วงเดียวกันปีก่อน

จำแนกตามการอนุญาต ดังนี้

- ชั่วคราวทั่วไป 54 คน - พิสูจน์สัญชาติ - คน
- นำเข้า 1,501 คน
- มติกรม.วันที่ 20 ส.ค.62 9,105 คน
- BOI - คน - ชนกลุ่มน้อย 538 คน
- มติกรม.วันที่ 4 ส.ค. 63 468 คน
- มติกรม.วันที่ 29 ธ.ค.63 860 คน

ที่มา : สำนักงานจัดหางานจังหวัด

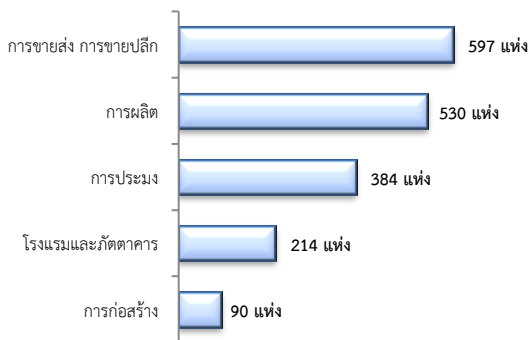
5. จำนวนสถานประกอบการและลูกจ้าง คงเหลือ

สถานประกอบการ 2,160 แห่ง

- เพิ่มขึ้น 0.28% จากเดือนที่ผ่านมา
- เพิ่มขึ้น 2.66% จากช่วงเดียวกันปีก่อน

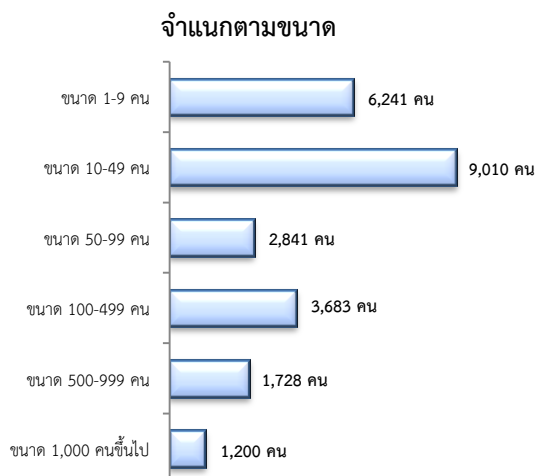


สถานประกอบการ
ตามประเภทอุตสาหกรรม 5 อันดับแรก

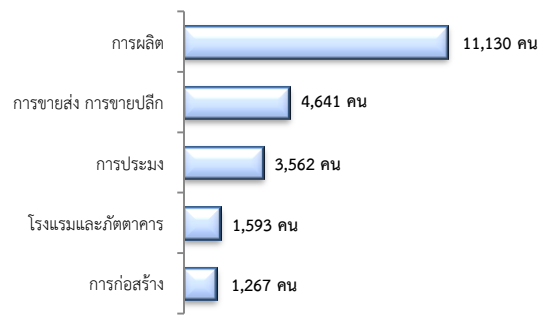


การจ้างงาน 24,703 คน

- เพิ่มขึ้น 0.50% จากเดือนที่ผ่านมา
- ลดลง 1.94% จากช่วงเดียวกันปีก่อน



การจ้างงาน
ตามประเภทอุตสาหกรรม 5 อันดับแรก



ที่มา : สำนักงานสวัสดิการและคุ้มครองแรงงานจังหวัด

6. สถานประกอบการในระบบประกันสังคมคงเหลือ

สถานประกอบการ 1,562 แห่ง

- ลดลง 0.19% จากเดือนที่ผ่านมา
- ลดลง 1.51% จากช่วงเดียวกันปีก่อน

ผู้ประกันตน 45,077 คน

- เพิ่มขึ้น 0.18% จากเดือนที่ผ่านมา
- เพิ่มขึ้น 1.53% จากช่วงเดียวกันปีก่อน

มาตรา	เม.ย.	พ.ค.	พ.ค.	จากเดือนก่อน	จากช่วงเดียวกันปีก่อน
ม.33 (คน)	64	63	64	0.18	-2.36
ม.39 (คน)	5,225	4,959	5,261	0.69	6.09
ม.40 (คน)	18,716	17,836	18,725	0.05	4.98

ที่มา : กองวิจัยและพัฒนา สำนักงานประกันสังคม (www.sso.go.th)

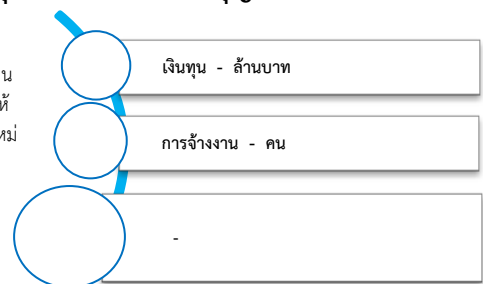
จำนวนแรงงานต่างด้าวในระบบประกันสังคมคงเหลือ

- สถานประกอบการ จำนวน 607 แห่ง
- ผู้ประกันตน จำนวน 5,714 คน

ที่มา : กองวิจัยและพัฒนา สำนักงานประกันสังคม (www.sso.go.th)

8. โรงงานอุตสาหกรรมที่ได้รับอนุญาตให้ประกอบกิจการใหม่

ไม่มีจำนวนโรงงานที่ได้รับอนุญาตให้ประกอบกิจการใหม่



ที่มา : กรมโรงงานอุตสาหกรรม