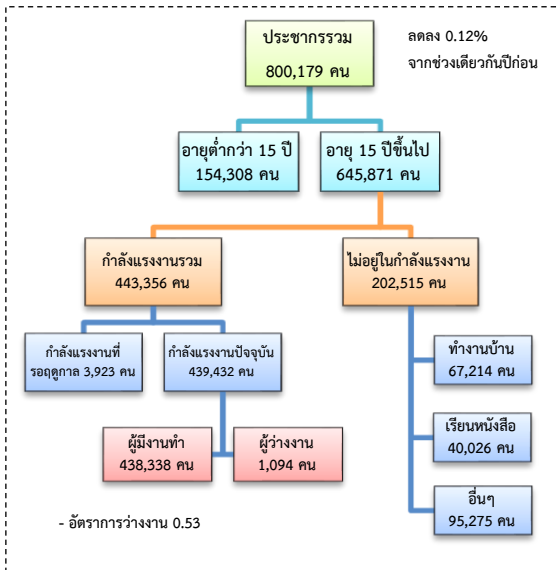


# สถานการณ์ตลาดแรงงาน

## จังหวัดกาญจนบุรี เดือน ม.ค. 2561

### 1. ประชากรในจังหวัดกาญจนบุรี ไตรมาส 4/2560

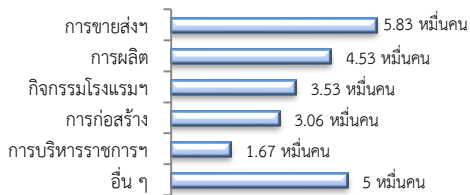


ผู้มีงานทำ 4.38 แสนคน ลดลง 5.40% จากปี 2559

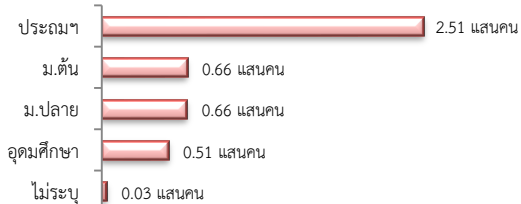
- ในภาคเกษตร 2.02 แสนคน (46.11%)

- นอกภาคเกษตร 2.36 แสนคน (53.89%)

#### ผู้มีงานทำ จำแนกตามอุตสาหกรรม



#### ผู้มีงานทำ จำแนกตามระดับการศึกษา

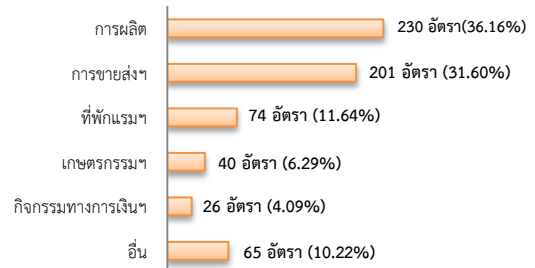


2. โรงงานอุตสาหกรรมที่ได้รับอนุญาตให้ประกอบกิจการใหม่เดือน ม.ค. 61 มีจำนวน 4 แห่ง ลดลง 42.86% จากช่วงเดียวกันปีก่อน เงินทุน 44.30 ล้านบาท การจ้างงาน 381 คน กิจกรรล้างขวดพลาสติค และผลิตเม็ดพลาสติคเกรดบี กิจกรรผลิตน้ำแข็งหลอด และน้ำดื่ม กิจกรรผลิตกะเพาเปลือกหรือผิวมะพร้าว ผลิตภัณฑ์จากมะพร้าวบรรจุภาชนะ

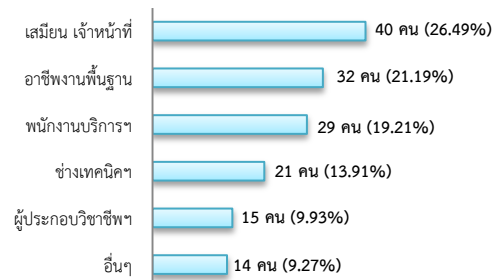
### 3. การให้บริการของสำนักงานจัดหางาน

- ตำแหน่งงาน 636 อัตรา เพิ่มขึ้น 4 เท่า จากช่วงเดียวกันปีก่อน
- ผู้สมัครงาน 151 คน เพิ่มขึ้น 57.29% จากช่วงเดียวกันปีก่อน
- การบรรจุงาน 307 คน เพิ่มขึ้น 89.51% จากช่วงเดียวกันปีก่อน

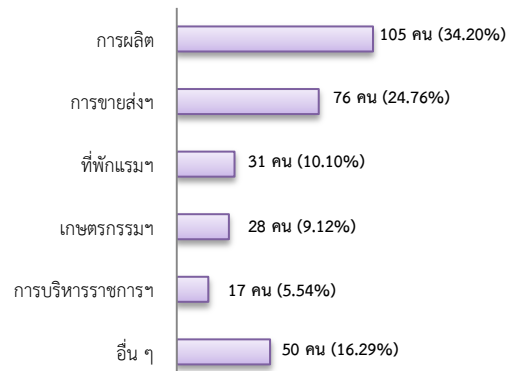
#### ตำแหน่งงาน จำแนกตามอุตสาหกรรม



#### ผู้สมัครงาน จำแนกตามประเภทอาชีพ



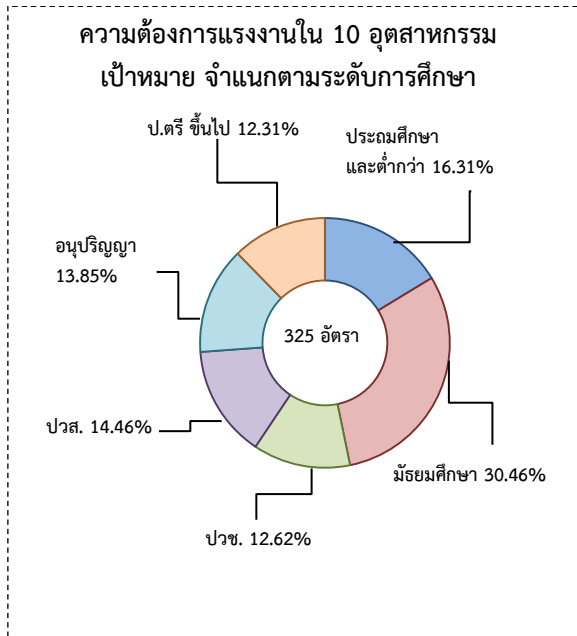
#### การบรรจุงาน จำแนกตามอุตสาหกรรม



#### 4. ความต้องการแรงงานใน 10 อุตสาหกรรม

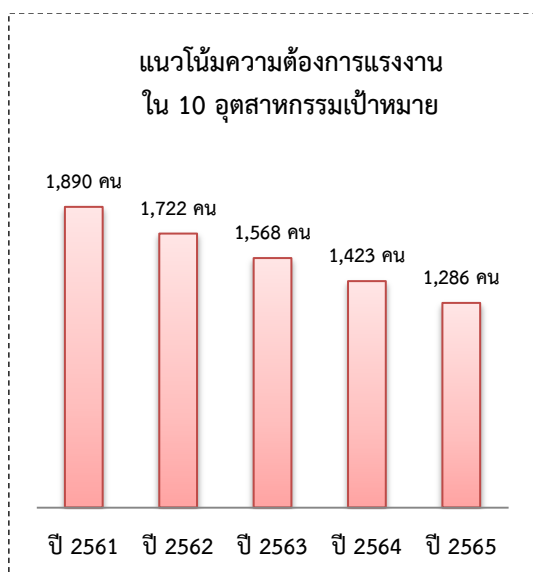
เป้าหมาย เดือน ม.ค. 61 มีจำนวน 325 อัตรา

- การแปรรูปอาหาร 57.85%
- การท่องเที่ยว 22.77%
- การเกษตรและเทคโนโลยีชีวภาพ 12.31%
- การแพทย์ครบวงจร 4.00%
- การบินและโลจิสติกส์ 3.08%

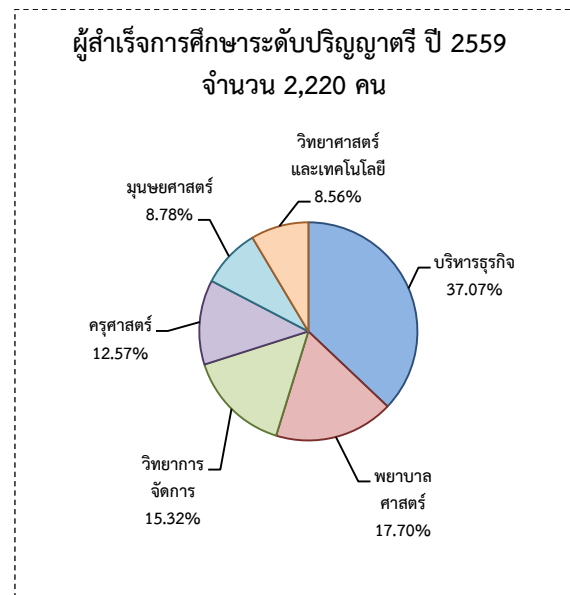
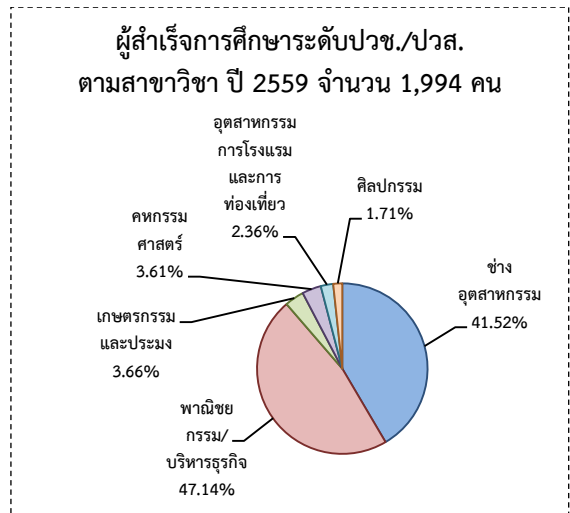
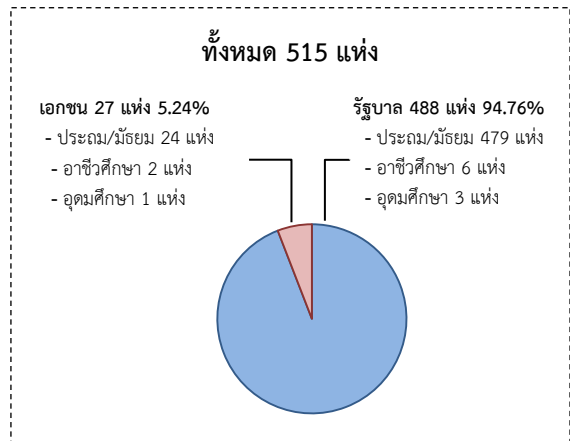


#### 5. แนวโน้มความต้องการแรงงานใน 10 อุตสาหกรรมเป้าหมาย

ปี 2561 มีความต้องการแรงงาน 1,890 คน และมีแนวโน้มลดลงอย่างต่อเนื่อง โดยปี 2565 ลดลงจากปี 2561 ร้อยละ 31.96



#### 6. สถาบันการศึกษา

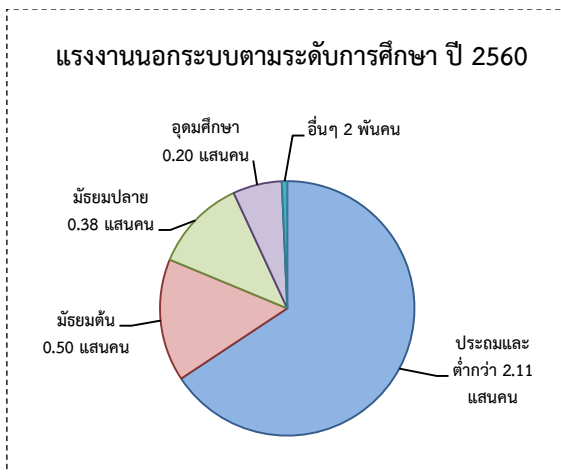
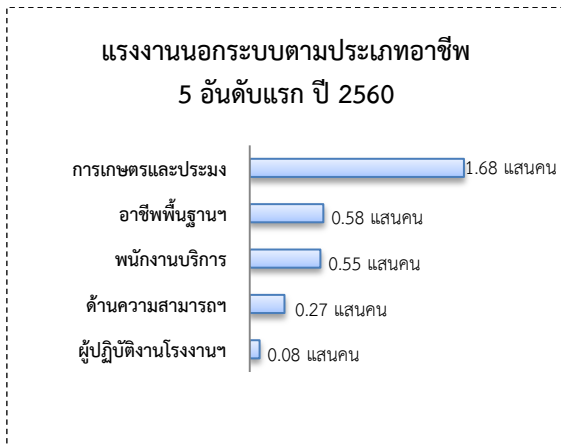


ผู้สำเร็จการศึกษา จบสาขาที่สอดคล้องกับ 10 อุตสาหกรรมเป้าหมาย จำนวน 1,603 คน

- ระดับ ปวช./ปวส. 1,020 คน (63.63%)
- ระดับปริญญาตรีขึ้นไป 583 คน (36.37%)

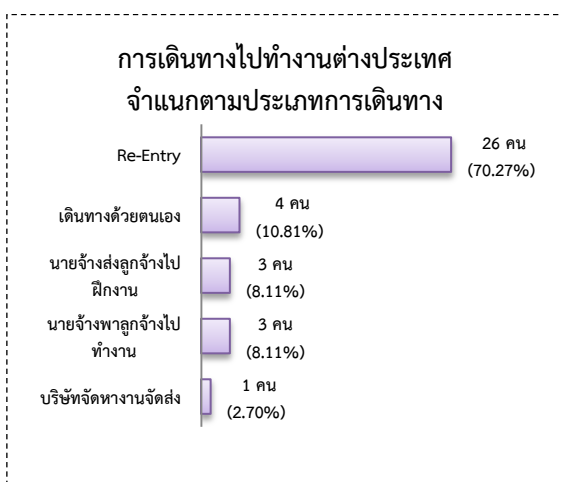
## 7. แรงงานนอกระบบมีจำนวน 3.21 แสนคน

- ชาย 1.82 แสนคน (56.89%)
- หญิง 1.38 แสนคน (43.11%)



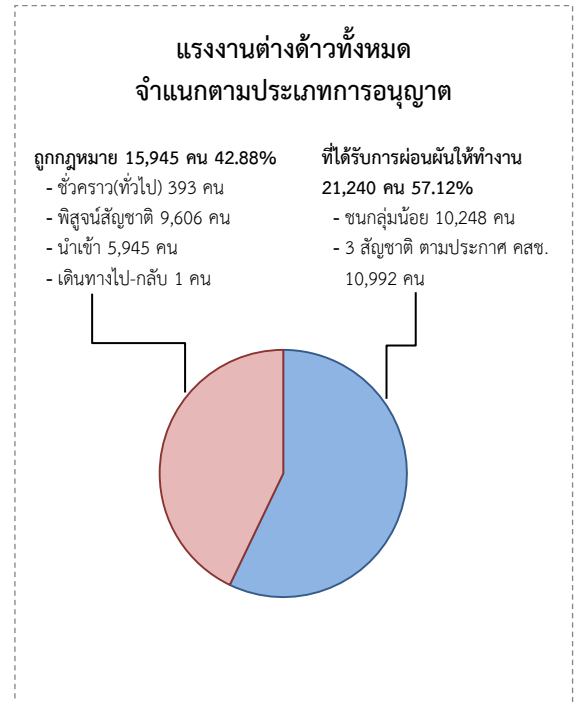
## 8. การเดินทางไปทำงานในต่างประเทศ

จากข้อมูลสำนักบริหารแรงงานไทยไปต่างประเทศ เดือน ม.ค. 61 มีจำนวน 37 คน เพิ่มขึ้น 8.82% จากช่วงเดียวกันปีก่อน



## 9. การทำงานของคนต่างด้าว

แรงงานต่างด้าว ประมาณ 3.72 หมื่นคน เพิ่มขึ้น 22.31% จากช่วงเดียวกันปีก่อน



## 10. สถานประกอบการในระบบประกันสังคม

- สถานประกอบการ จำนวน 2,959 แห่ง เพิ่มขึ้น 0.44% จากช่วงเดียวกันปีก่อน
- ผู้ประกันตนประมาณ 1.06 แสนคน เพิ่มขึ้น 0.95% จากช่วงเดียวกันปีก่อน

