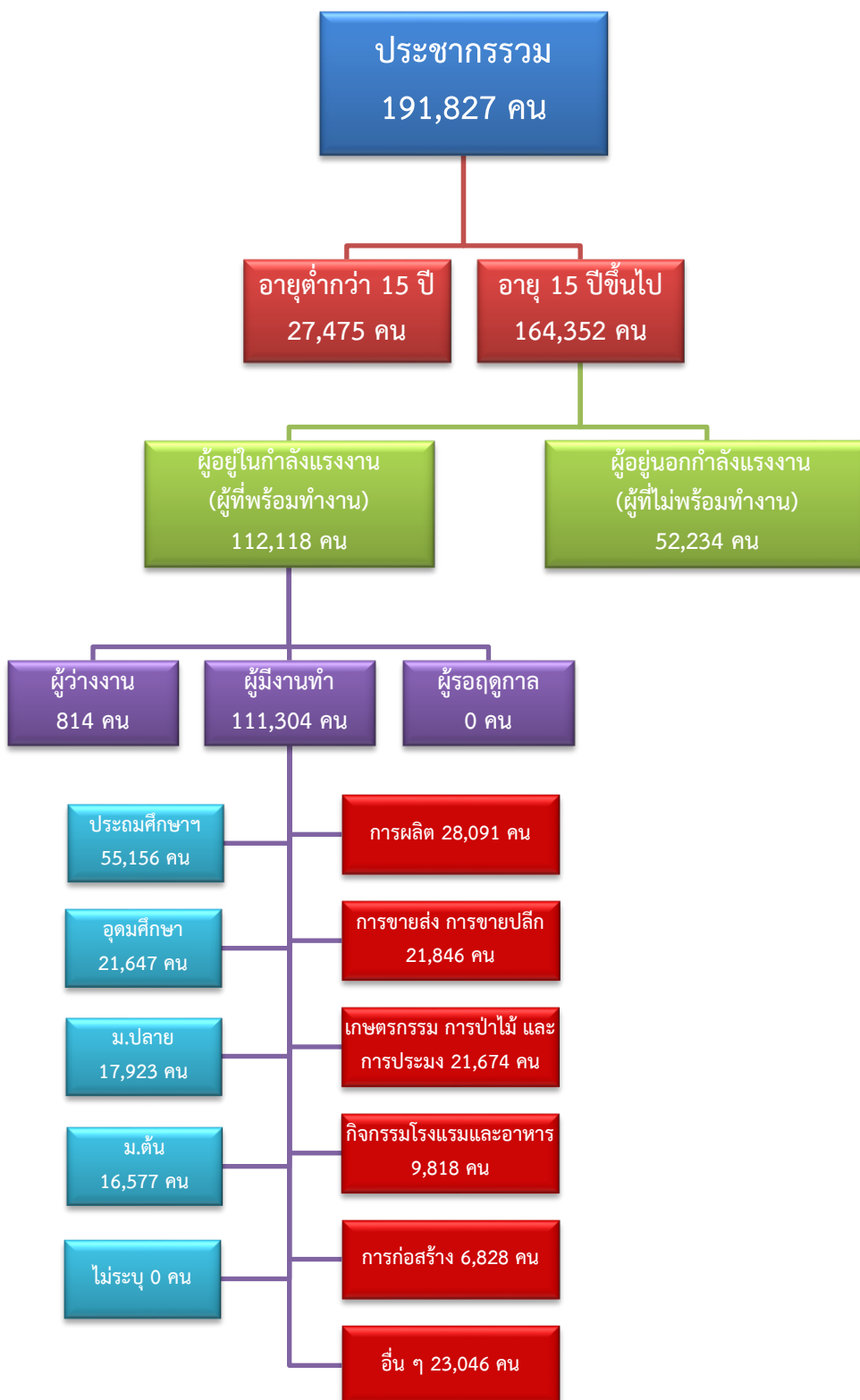


# ข้อมูลสถานการณ์ด้านแรงงาน จังหวัดสมุทรสงคราม เดือนกุมภาพันธ์ 2564

## 1. ข้อมูลการทำงานของประชากร ไตรมาส 4/2563

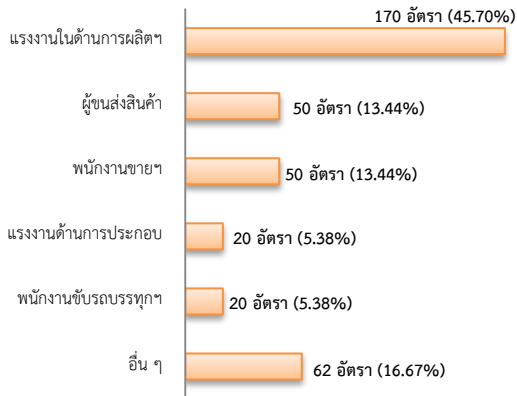


## 2. การให้บริการจัดหางานของรัฐ

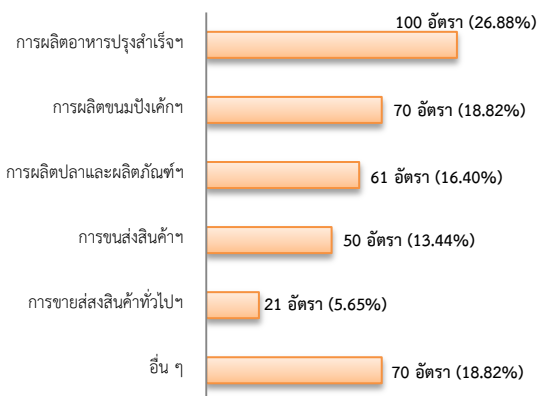
### ตำแหน่งงาน 372 อัตรา

- เพิ่มขึ้น ประมาณ 2 เท่า จากเดือนที่ผ่านมา
- เพิ่มขึ้น 94.76% จากช่วงเดียวกันปีก่อน

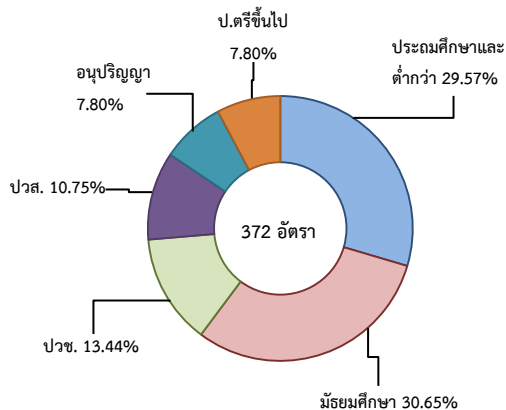
จำแนกตามประเภทอาชีพ 5 อันดับแรก



จำแนกตามประเภทอุตสาหกรรม 5 อันดับแรก



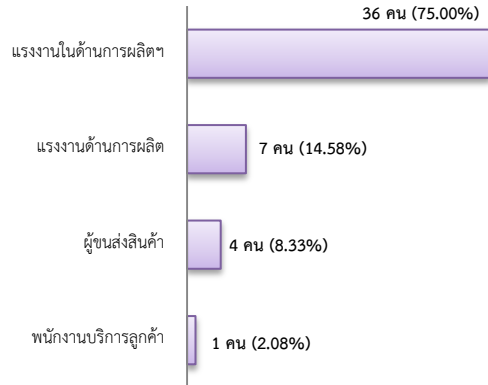
จำแนกตามระดับการศึกษา



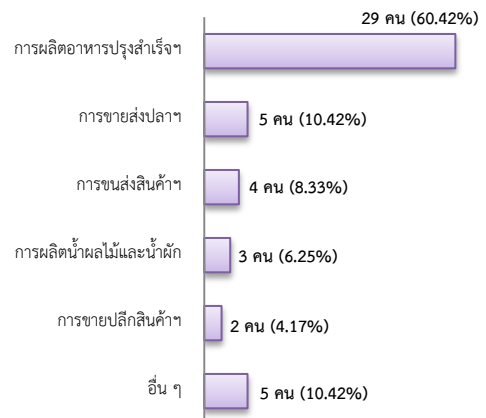
## การบรรจุงาน 48 คน

- เพิ่มขึ้น ประมาณ 2 เท่า จากเดือนที่ผ่านมา
- ลดลง 58.26% จากช่วงเดียวกันปีก่อน

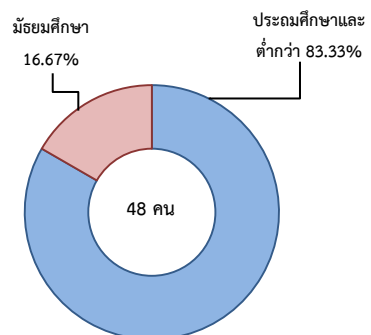
จำแนกตามประเภทอาชีพ



จำแนกตามประเภทอุตสาหกรรม 5 อันดับแรก



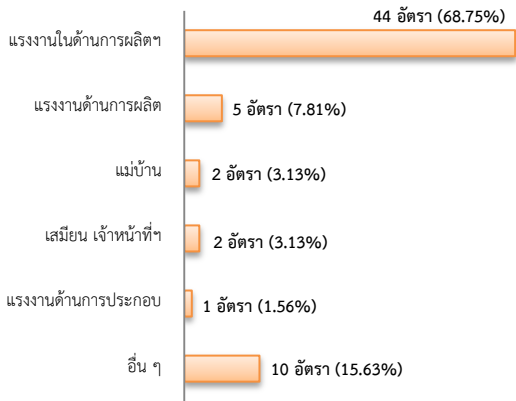
จำแนกตามระดับการศึกษา



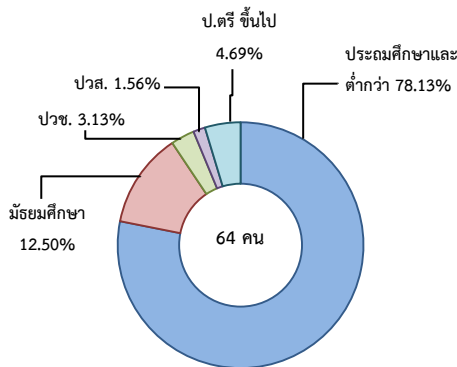
**ผู้สมัครงาน (รวมทุกการให้บริการ) 64 คน**

- เพิ่มขึ้น 68.42 % จากเดือนที่ผ่านมา
- ลดลง 53.28% จากช่วงเดียวกันปีก่อน

**จำแนกตามประเภทอาชีพ 5 อันดับแรก**



**จำแนกตามระดับการศึกษา**



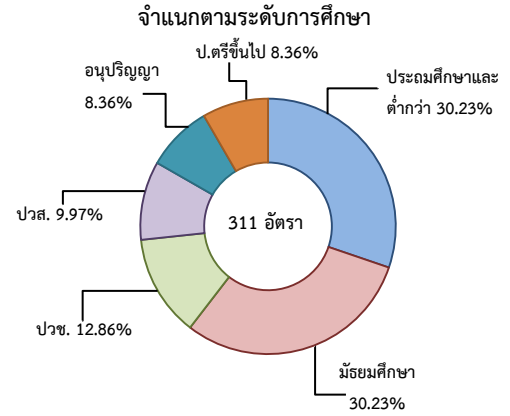
**ความต้องการแรงงานใน 10 อุตสาหกรรมเป้าหมาย**

มีจำนวน 311 อัตรา

- เพิ่มขึ้น ประมาณ 3 เท่า จากเดือนที่ผ่านมา
- เพิ่มขึ้น ประมาณ 1 เท่า จากช่วงเดียวกันปีก่อน

**10 อุตสาหกรรมเป้าหมาย ที่มีความต้องการ**

- การแปรรูปอาหาร 75.56%
- การบินและโลจิสติกส์ 22.51%
- ยานยนต์สมัยใหม่ 1.61%
- การแพทย์ครบวงจร 0.32%



ที่มา : ระบบบริการจัดหางานในประเทศผ่านระบบอิเล็กทรอนิกส์ (e-Service) กรมการจัดหางาน

**3. การเดินทางไปทำงานในต่างประเทศ จำนวน 2 คน**

- เพิ่มขึ้น 100.00% จากเดือนที่ผ่านมา
- ลดลง 71.43% จากช่วงเดียวกันปีก่อน

จำแนกตามประเภทการเดินทาง	จำนวน	ร้อยละ
- เดินทางด้วยตนเอง	0	0.00
- กรมการจัดหางานจัดส่ง	0	0.00
- นายจ้างพาลูกจ้างไปทำงาน	0	0.00
- นายจ้างส่งลูกจ้างไปฝึกงาน	0	0.00
- บริษัทจัดหางานจัดส่ง	0	0.00
- RE-ENTRY	2	100.00
<b>รวม</b>	<b>2</b>	<b>100.00</b>

ที่มา : กองบริหารแรงงานไทยไปต่างประเทศ

**4. การทำงานของคนต่างด้าวคงเหลือ**

จำนวน 14,608 คน

- มีจำนวนเท่ากับเดือนที่ผ่านมา
- ลดลง 2.25% จากช่วงเดียวกันปีก่อน

**จำแนกตามการอนุญาต ดังนี้**

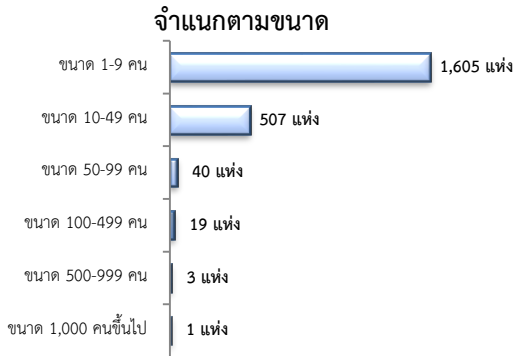
- ชั่วคราวทั่วไป 53 คน - พิสูจน์สัญชาติ - คน
- นำเข้า 3,195 คน - ยื่นคำขอทดแทน - คน
- BOI - คน - ชนกลุ่มน้อย 538 คน
- มติครม.วันที่ 20 ส.ค.62 10,217 คน
- มติครม.วันที่ 4 ส.ค. 63 605 คน

ที่มา : สำนักงานจัดหางานจังหวัด

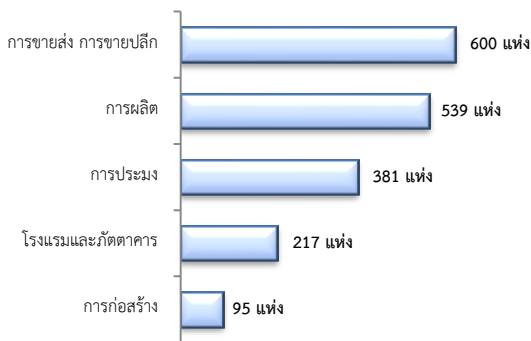
## 5. จำนวนสถานประกอบการและลูกจ้าง คงเหลือ

สถานประกอบการ 2,175 แห่ง

- เพิ่มขึ้น 0.88% จากเดือนที่ผ่านมา
- เพิ่มขึ้น 3.13% จากช่วงเดียวกันปีก่อน

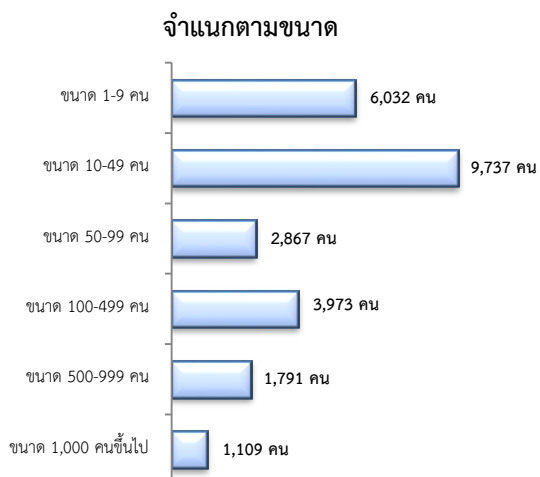


**สถานประกอบการ**  
ตามประเภทอุตสาหกรรม 5 อันดับแรก



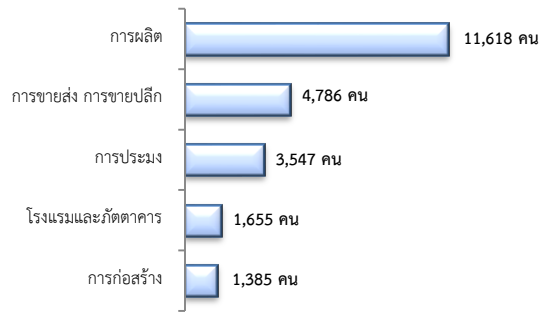
การจ้างงาน 25,509 คน

- เพิ่มขึ้น 0.25% จากเดือนที่ผ่านมา
- เพิ่มขึ้น 2.13% จากช่วงเดียวกันปีก่อน



## การจ้างงาน

ตามประเภทอุตสาหกรรม 5 อันดับแรก



ที่มา : สำนักงานสวัสดิการและคุ้มครองแรงงานจังหวัด

## 6. สถานประกอบการในระบบประกันสังคมคงเหลือ

สถานประกอบการ 1,565 แห่ง

- เพิ่มขึ้น 0.19% จากเดือนที่ผ่านมา
- ลดลง 2.31% จากช่วงเดียวกันปีก่อน

ผู้ประกันตน 44,825 คน

- เพิ่มขึ้น 0.63% จากเดือนที่ผ่านมา
- เพิ่มขึ้น 0.39% จากช่วงเดียวกันปีก่อน

มาตรา	ม.ค.	ก.พ.	ก.พ.	จากเดือนก่อน	จากช่วงเดียวกันปีก่อน
ม.33 (คน)	21,035	22,129	21,096	0.29	-4.67
ม.39 (คน)	5,121	4,852	5,162	0.80	6.39
ม.40 (คน)	18,389	17,672	18,567	0.97	5.06

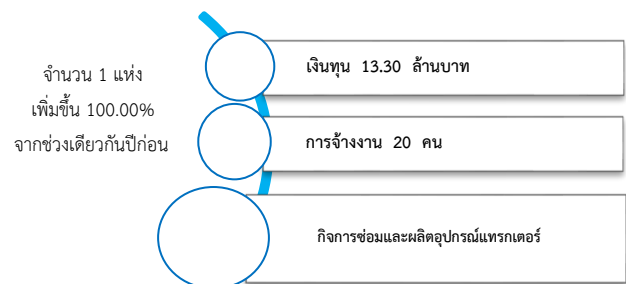
ที่มา : กองวิจัยและพัฒนา สำนักงานประกันสังคม (www.sso.go.th)

## จำนวนแรงงานต่างด้าวในระบบประกันสังคมคงเหลือ

- สถานประกอบการ จำนวน 608 แห่ง
- ผู้ประกันตน จำนวน 5,863 คน

ที่มา : กองวิจัยและพัฒนา สำนักงานประกันสังคม (www.sso.go.th)

## 8. โรงงานอุตสาหกรรมที่ได้รับอนุญาตให้ประกอบกิจการใหม่



ที่มา : กรมโรงงานอุตสาหกรรม