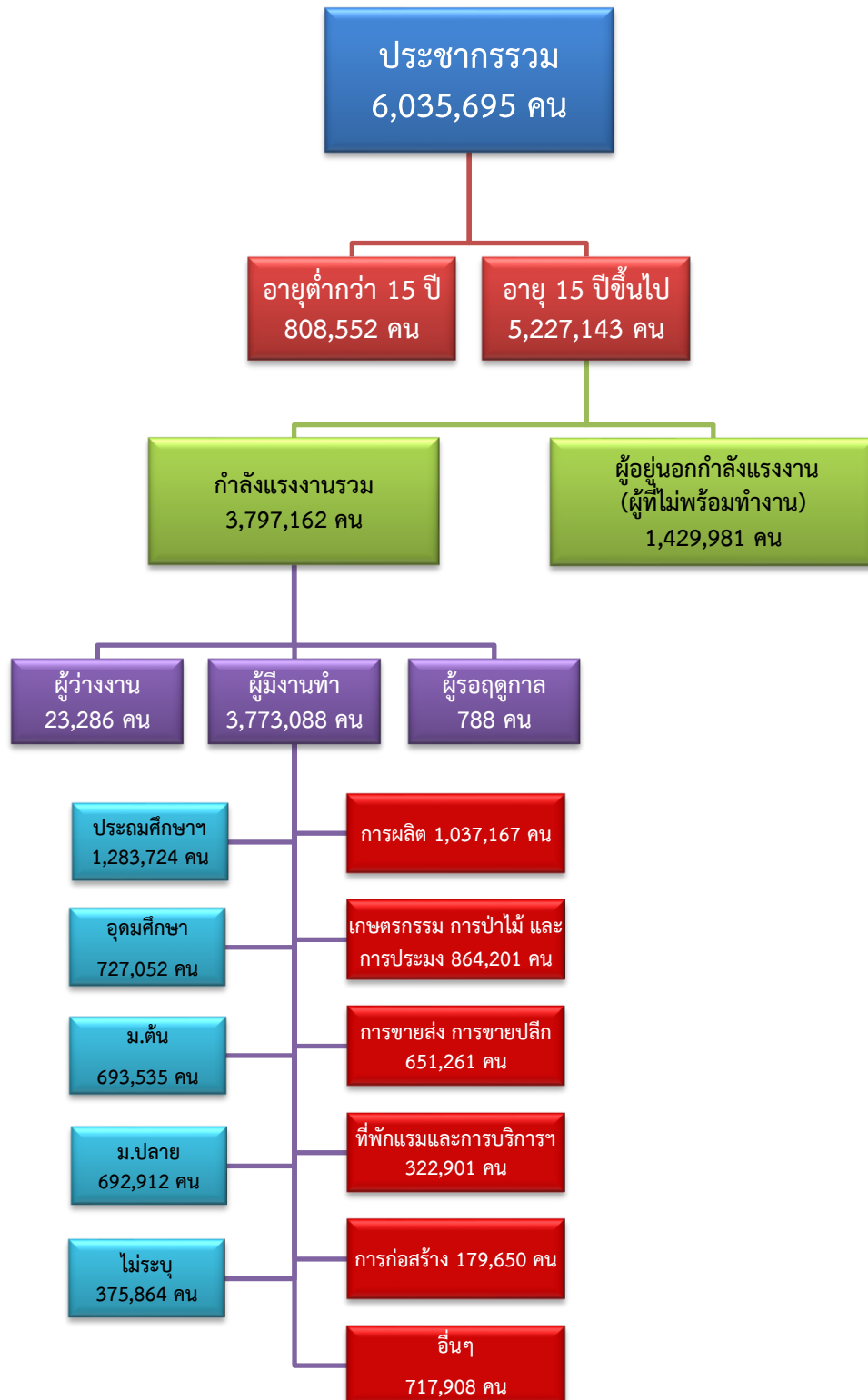


# ข้อมูลสถานการณ์ด้านแรงงาน ภาคตะวันตก เดือนธันวาคม 2567

## 1. ข้อมูลการทำงานของประชากร ไตรมาส 3/2567



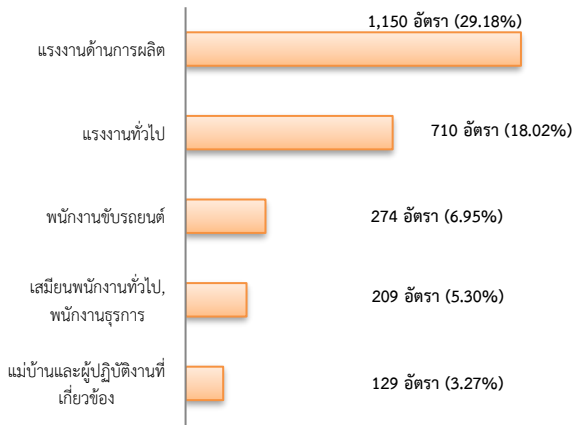
ที่มา : สำนักงานสถิติแห่งชาติ

## 2. การให้บริการจัดหางานของรัฐ

ตำแหน่งงาน 3,941 อัตรา

- เพิ่มขึ้น 14.50% จากเดือนที่ผ่านมา
- ลดลง 46.87% จากช่วงเดียวกันของปีก่อน

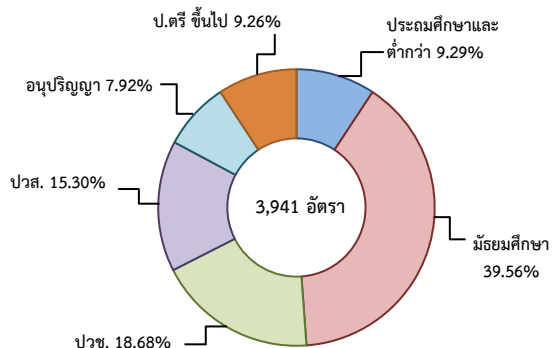
จำแนกตามประเภทอาชีพ 5 อันดับแรก



จำแนกตามประเภทอุตสาหกรรม 5 อันดับแรก



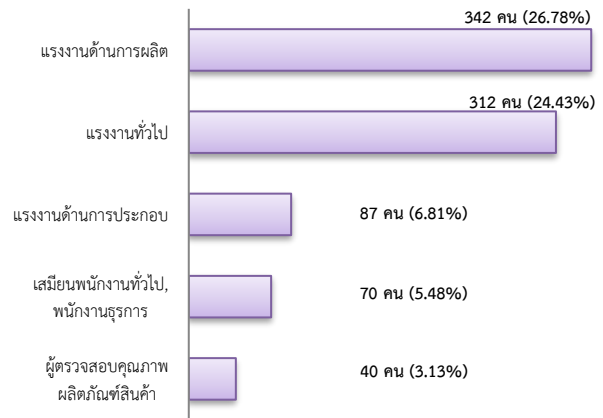
จำแนกตามระดับการศึกษา



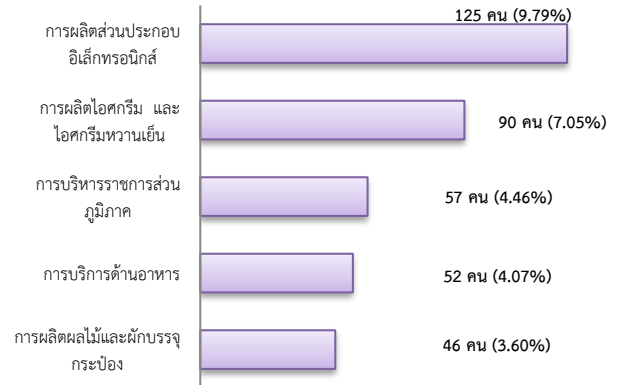
## การบรรจุงาน 1,277 คน

- เพิ่มขึ้น 5.89% จากเดือนที่ผ่านมา
- เพิ่มขึ้น 27.19% จากช่วงเดียวกันของปีก่อน

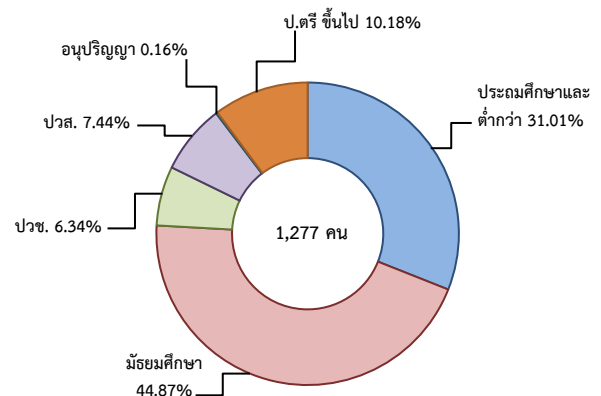
จำแนกตามประเภทอาชีพ 5 อันดับแรก



จำแนกตามประเภทอุตสาหกรรม 5 อันดับแรก



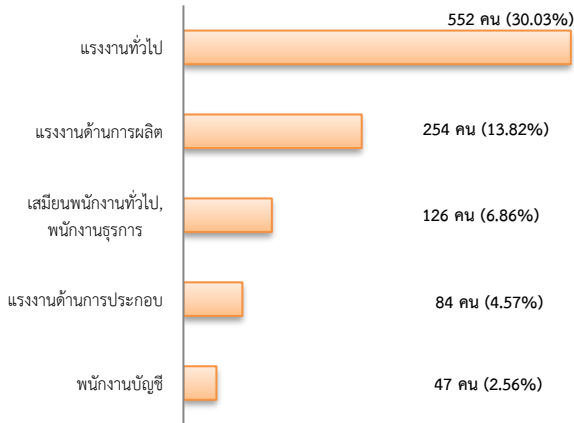
จำแนกตามระดับการศึกษา



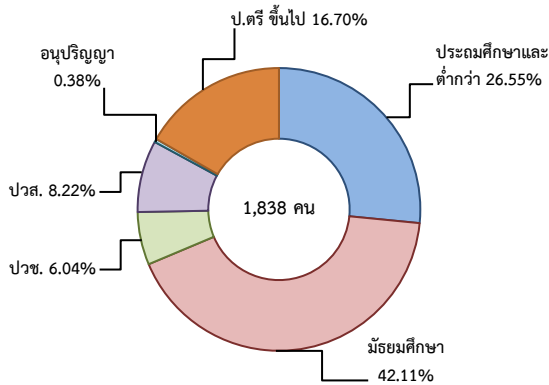
## ผู้สมัครงาน (รวมทุกการให้บริการ) 1,838 คน

- ลดลง 0.86% จากเดือนที่ผ่านมา
- เพิ่มขึ้น 31.19% จากช่วงเดียวกันของปีก่อน

จำแนกตามประเภทอาชีพ 5 อันดับแรก



จำแนกตามระดับการศึกษา



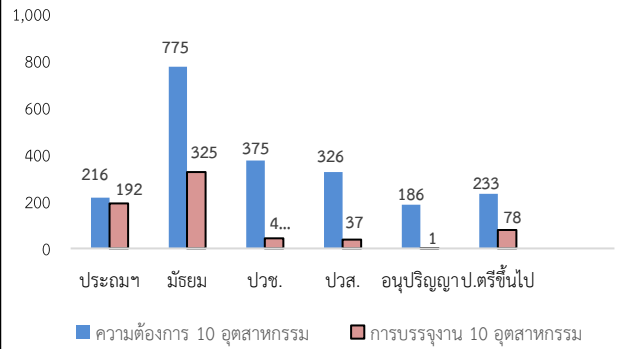
ความต้องการแรงงานใน 10 อุตสาหกรรมเป้าหมาย มีจำนวน 2,111 อัตรา

- เพิ่มขึ้น 60.90% จากเดือนที่ผ่านมา
- ลดลง 38.65% จากช่วงเดียวกันของปีก่อน

10 อุตสาหกรรมเป้าหมาย ความต้องการแรงงาน เปรียบเทียบกับการบรรจุนาน

10 อุตสาหกรรมเป้าหมาย	ความต้องการ การแรงงาน	การบรรจุนาน
- ยานยนต์สมัยใหม่	0.57	1.04
- อิเล็กทรอนิกส์อัจฉริยะ	7.58	16.97
- การท่องเที่ยวกลุ่มรายได้ดี	16.25	11.83
- การเกษตรและเทคโนโลยีชีวภาพ	0.28	0.59
- การแปรรูปอาหาร	69.68	59.17
- หุ่นยนต์เพื่อการอุตสาหกรรม	0.00	0.15
- การบินและโลจิสติกส์	1.89	3.99
- เชื้อเพลิงชีวภาพและเคมีชีวภาพ	1.47	0.15
- ดิจิทัล	0.99	0.89
- การแพทย์ครบวงจร	1.28	2.51
<b>รวม</b>	<b>100.00</b>	<b>100.00</b>

จำแนกตามระดับการศึกษาของ 10 อุตสาหกรรม



ที่มา : ระบบให้บริการประชาชน (e-service.doe.go.th) ผ่านระบบ Single Sign On ของกรมการจัดหางาน

3. การเดินทางไปทำงานในต่างประเทศ จำนวน 158 คน

- ลดลง 9.71% จากเดือนที่ผ่านมา
- ลดลง 3.66% จากช่วงเดียวกันของปีก่อน

จำแนกตามประเภทการเดินทาง	จำนวน	ร้อยละ
- เดินทางด้วยตนเอง	13	8.23
- กรมการจัดหางานจัดส่ง	17	10.76
- นายจ้างพาลูกจ้างไปทำงาน	36	22.78
- นายจ้างส่งลูกจ้างไปฝึกงาน	10	6.33
- บริษัทจัดหางานจัดส่ง	30	18.99
- จัดหางานปกติ (บจง.)	14	46.67
- จัดหางานเพื่อไปทำงานประจำเรือ	16	53.33
- RE-ENTRY	52	32.91
- RE-ENTRY	37	23.42
- VISA Re-Entry	15	9.49
<b>รวม</b>	<b>158</b>	<b>100.00</b>

ที่มา : กองบริหารแรงงานไทยไปต่างประเทศ

4. การทำงานของคนต่างด้าวคงเหลือ

จำนวน 596,639 คน

- ลดลง 0.37% จากเดือนที่ผ่านมา
- เพิ่มขึ้น 23.68% จากช่วงเดียวกันของปีก่อน

จำแนกตามการอนุญาต ดังนี้

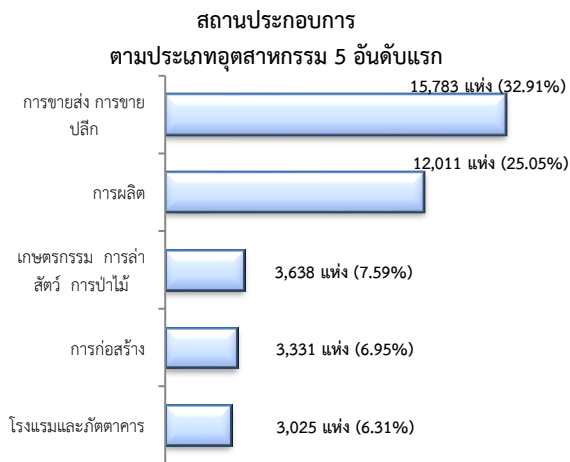
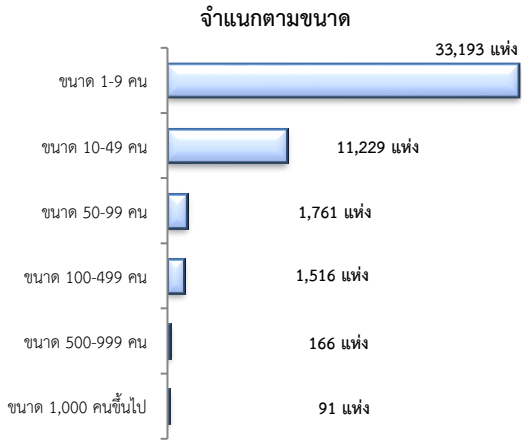
- ทั่วไป 5,605 คน
- นำเข้าตาม MOU 89,185 คน
- ส่งเสริมการลงทุน (BOI) 406 คน
- ชนกลุ่มน้อย 14,090 คน
- มติครม.วันที่ 7 ก.พ. 2566 333,977 คน
- มติครม.วันที่ 3 ต.ค. 2566 153,376 คน

ที่มา : สำนักบริหารแรงงานต่างด้าว

## 5. จำนวนสถานประกอบการและลูกจ้างคงเหลือ

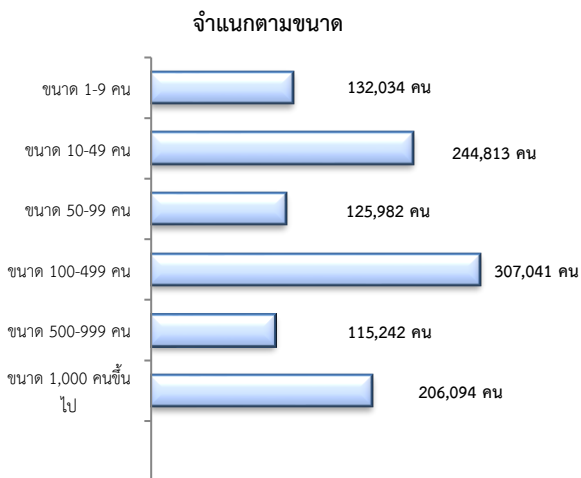
### สถานประกอบการ 47,956 แห่ง

- เพิ่มขึ้น 0.20% จากเดือนที่ผ่านมา
- เพิ่มขึ้น 3.74% จากช่วงเดียวกันของปีก่อน



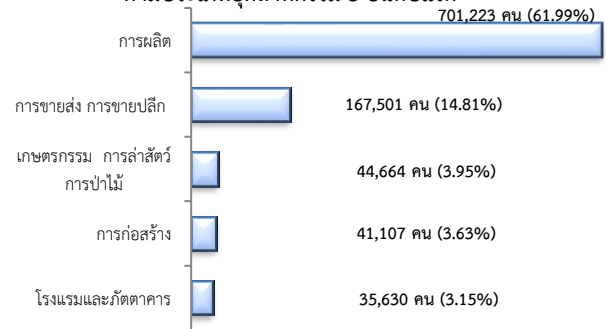
### จำนวนลูกจ้าง 1,131,206 คน

- เพิ่มขึ้น 0.21% จากเดือนที่ผ่านมา
- เพิ่มขึ้น 0.62% จากช่วงเดียวกันของปีก่อน



### จำนวนลูกจ้าง

#### ตามประเภทอุตสาหกรรม 5 อันดับแรก



ที่มา : สำนักงานสวัสดิการและคุ้มครองแรงงานจังหวัด

## 6. สถานประกอบการในระบบประกันสังคมคงเหลือ

### สถานประกอบการ 44,131 แห่ง

- เพิ่มขึ้น 0.01% จากเดือนที่ผ่านมา
- เพิ่มขึ้น 1.39% จากช่วงเดียวกันของปีก่อน

### ผู้ประกันตน 2,782,294 คน

- เพิ่มขึ้น 0.05% จากเดือนที่ผ่านมา
- เพิ่มขึ้น 0.63% จากช่วงเดียวกันปีก่อน

มาตรา	พ.ย.	ธ.ค.	ธ.ค.	ช่วงเดียวกัน เดือนก่อน	ช่วงเดียวกัน ปีก่อน
	67	66	67		
ม.33 (คน)	1,163,137	1,140,097	1,164,654	0.13	2.15
ม.39 (คน)	130,060	140,096	129,942	-0.09	-7.25
ม.40 (คน)	1,487,635	1,484,646	1,487,698	0.00	0.21

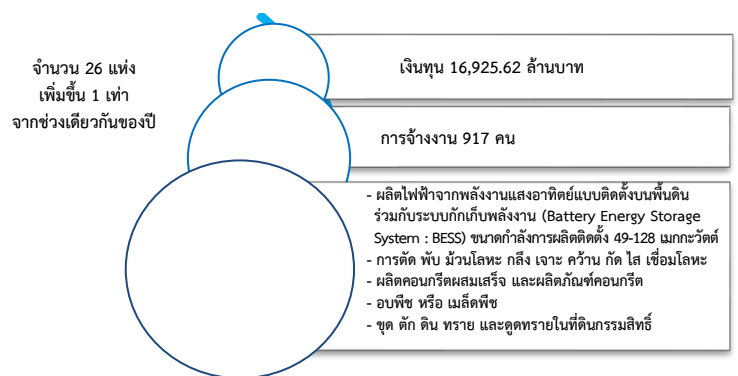
ที่มา : กองวิจัยและพัฒนา สำนักงานประกันสังคม (www.sso.go.th)

## จำนวนแรงงานต่างด้าวในระบบประกันสังคมคงเหลือ

- สถานประกอบการ จำนวน 13,976 แห่ง
- ผู้ประกันตน จำนวน 385,041 คน

ที่มา : สำนักงานประกันสังคมจังหวัด

## 7. โรงงานอุตสาหกรรมที่ได้รับอนุญาตให้ประกอบกิจการใหม่



ที่มา : กรมโรงงานอุตสาหกรรม